

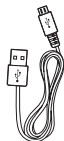
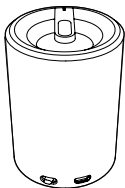
سجّل منتجك واحصل على الدعم من  
[www.philips.com/welcome](http://www.philips.com/welcome)

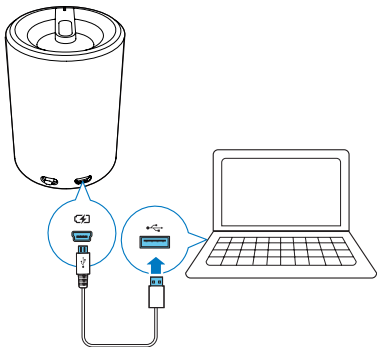
SBA3110/00



دليل المستخدم

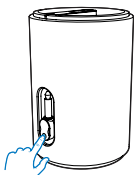
**PHILIPS**



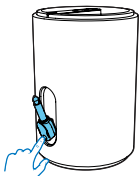




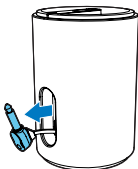
1



2

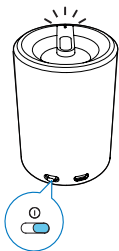


3

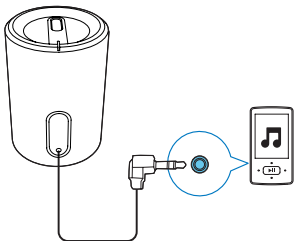


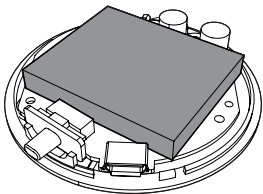


1



2





## الأمان

## تعليمات السلامة الهامة

- انتبه إلى كل التحذيرات.
- اتبع كل الإرشادات.
- لا تستخدم هذا الجهاز بالقرب من الماء.
- لا تقم بسدّ أي فتحات تهوية. ثبّت المنتج باتباع تعليمات الشركة المصنّعة.
- لا تثبّت هذا المنتج بالقرب من أي مصادر حرارة مثل أجهزة الأنابيب التي تُستعمل للتدفئة المركزية أو فتحات التحكم في الحرارة أو الأفران أو أي أجهزة أخرى (بما فيها مكبرات الصوت) المنتجة للحرارة.
- استخدم التركيبات/الملحقات المحددة من الشركة المصنّعة فقط.
- أوكل أعمال الخدمة والصيانة لفريق الخدمة المؤهل. تكون أعمال الخدمة والصيانة مطلوبة عندما يتعرّض الجهاز لأي ضرر. مثل تضرّر سلك الإمداد بالطاقة أو القابس أو انسكاب سائل على الجهاز أو سقوط أجسام إلى داخله أو تعرّضه للمطر أو الرطوبة أو عدم تشغيله بشكل طبيعي أو وقوعه.
- يجب ألا تتعرض الأجهزة للتقطير أو البلل.
- لا تضع أي جسم يشكّل مصدر خطر على الجهاز(على سبيل المثال. الأجسام التي تحتوي على سوائل والشموع المضاءة).

تحذير



- لا تقم أبدًا بإزالة غلاف هذا الجهاز.
- لا تقم أبدًا بتشحيم أي جزء من هذا الجهاز.
- لا تضع أبدًا هذا الجهاز على معدات كهربائية أخرى.

قد تؤدي أي تغييرات أو تعديلات على هذا الجهاز لم يوافق عليها قسم Philips Consumer Lifestyle بشكل صريح إلى إبطال تخويل المستخدم تشغيل الجهاز.



يتوافق هذا المنتج مع متطلبات تداخل ترددات الراديو الخاصة بالمجموعة الأوروبية.

## التخلص من المنتج القديم



تم تصميم المنتج وتصنيعه من أجود المواد والمكونات القابلة لإعادة التدوير وإعادة الاستخدام.



عند إرفاق رمز الحاوية المدولبة هذه بالمنتج، فهذا يعني أن الإرشاد الأوروبي EC/96/2002 يشمل هذا المنتج.

يُرجى الاطلاع على نظام التجميع المحلي المنفصل لكل من المنتجات الإلكترونية والكهربائية.

يُرجى العمل وفق القوانين المحلية وعدم التخلص من المنتجات القديمة مع النفايات المنزلية العادية. فالتخلص من المنتج القديم بطريقة صحيحة يساعد على منع حدوث تبعات سلبية محتملة تؤثر في البيئة وصحة الإنسان.





يحتوي منتجك على بطاريات يشملها الإرشاد الأوروبي EC/١١/٢٠٠٦ والتي لا يمكن أن يتم التخلص منها مع النفايات المنزلية العادية. يُرجى الاطلاع على القوانين المحلية المتعلقة بنظام التجميع المنفصل للبطاريات. يساعد التخلص من البطاريات بطريقة صحيحة على منع حدوث تبعات سلبية محتملة تؤثر في البيئة وصحة الإنسان. أوكّل المنتج دائمًا إلى شخص محترف لإخراج البطارية المضّمنة.

#### معلومات حول البيئة

لقد تم الاستغناء عن كل التغليفات غير الضرورية. لقد حاولنا استخدام تغليف بسيط فصله إلى ثلاث مواد: ورق مقوى (صندوق). إسفننج البوليسترين (مخفف الصدمات) والبوليثلين (الأكياس واللوحه الإسفنجية الواقية). يتكوّن نظامك من مواد يمكن إعادة تدويرها وإعادة استخدامها إذا تم تفكيكه من قبل شركة متخصصة. يُرجى الالتزام بالأنظمة المحلية المتعلقة بالتخلص من مواد التغليف والبطاريات المستهلكة والمعدات القديمة.

ملاحظة



- تقع لوحة النوع في جهة الجهاز السفلي.

## ٢ الشروع في العمل

اتبع دائمًا الإرشادات المذكورة في هذا الفصل بالتسلسل.

إذا اتصلت بشركة Philips. فسيتم سؤالك عن طراز هذا الجهاز ورقمه التسلسلي. يقع رقم الطراز والرقم التسلسلي في الجهة السفلى من الجهاز. سجّل الأرقام هنا:

رقم الطراز \_\_\_\_\_

الرقم التسلسلي \_\_\_\_\_

## وحدة التزويد بالطاقة

- يمكن تشغيل مكبر الصوت على بطارية مضمّنة قابلة لإعادة الشحن. لإعادة شحن البطارية المضمّنة:
- وصّل مكبر الصوت بالكمبيوتر الشخصي عبر كبل USB المتوفر.
- لـ يبدأ تشغيل مؤشر الطاقة.
- يتوقف مؤشر الطاقة عن التشغيل عند اكتمال شحنه.

## التشغيل

- 1 اسحب قابس إدخال الصوت إلى الخارج من مكبر الصوت.
- 2 قم بتمرير المفتاح لتشغيل مكبر الصوت.  
لـ يضيء مصباح LED.
- 3 قم بتوصيل مكبر الصوت بجهازك من خلال قابس إدخال الصوت.
- 4 اضبط مستوى الصوت وقم بالتنقل عبر محتوى الملفات الصوتية على الجهاز.
- 5 بعد الاستخدام، افصل الجهاز عن مكبر الصوت وقم بتمرير المفتاح لإيقاف تشغيل مكبر الصوت.

## ٣ معلومات عن المنتج

ملاحظة

- تخضع معلومات المنتج للتغيير من دون إشعار مسبق.

## مضخم إشارة الصوت

قدرة الإخراج المقدرة	٢ واط RMS
نسبة الإشارة إلى الضجيج	< ٧٠ ديسيبل
التشوهات	< 1%
Aux-in Link	١٠٠ مللي فولت RMS ١٠ كيلو أوم

## معلومات عامة

إدخال طاقة التيار المباشر	USB ٥ فولت ٥٠٠ مللي أمبير
بطارية ليثيوم بوليمير مضمنة	٣,٧ فولت ٥٠٠ مللي أمبير
فترة عمل البطارية	< ٨ ساعات
الأبعاد - الوحدة الرئيسية (القطر × الارتفاع)	القطر ١٥,٨ مم * الارتفاع ٧١,٦ مم
الوزن - الوحدة الرئيسية	٠,٢٠٨ كجم

## ٤ استكشاف الأخطاء وإصلاحها

تحذير



- لا تقم أبدًا بإزالة غلاف هذا الجهاز.

لكي يبقى الضمان صالحًا، لا تحاول إطلاقًا إصلاح المنتج بنفسك.

إذا واجهت مشكلة ما أثناء استخدام هذا الجهاز، خقق من النقاط التالية قبل طلب الخدمة. إذا بقيت المشكلة بدون حل، انتقل إلى موقع Philips على ويب (www.philips.com/support). عند الاتصال بشركة Philips، تأكد من وجود الجهاز في مكان مجاور ومن معرفة رقم الطراز والرقم التسلسلي.

لا توجد طاقة

• اشحن مكبر الصوت.

الصوت غير موجود

• اضبط مستوى الصوت على الجهاز.

لا استجابة من مكبر الصوت

• أعد تشغيل مكبر الصوت.



All registered and unregistered trademarks are property of their respective owners.

© 2012 Koninklijke Philips Electronics N.V.

All rights reserved.

SBA3110\_00\_UM\_V1.0

