

PHILIPS

D460
D465

Telefon fără fir
Telefon fără fir cu
robot telephonic



Manual de utilizare pe scurt

Înregistrați-vă produsul și obțineți asistență la
www.philips.com/support

În apel

- Intrare în meniul de opțiuni.
- Schimbarea profilului de sunet.
- Reglați volumul.
- Reapelare (depinde de rețea).
- Terminați apeluri.
- # a/A Introduceți o pauză (țineți apăsat).
- Activati/dezactivati difuzorul.
- Opriti/reporniti sunetul microfonului.

Standby

- Accesarea meniului principal (țineți apăsat când există un eveniment nou).
- Accesați lista de reapelare.
- Agendă telefonică
- Jurnal apeluri
- Efectuați și primiți apeluri.
- Accesați mesageria vocală din rețea (rețelei și țării) (țineți apăsat).
- Activati sau dezactivati receptorul (țineți apăsat).
- *INT Efectuați un apel prin intercom (țineți apăsat).
- 0 Blocarea/deblocarea tastaturii (țineți apăsat).
- Efectuați și primiți apeluri prin difuzor.
- Pentru D465: Apăsati pentru a reda noul mesaj de pe robotul telephonic. / Accesați meniul robotului telephonic.

În meniul

- Confirmare / Selectare / Intrare în meniul de opțiuni.
- Anulare / Înapoi
- Sus / Jos
- Ieșire meniu.

Introducere text

- Ștergere text.
- Introducere un spațiu.
- # a/A Comutare minuscule/majuscule (țineți apăsat).

! Instrucțiuni importante privind siguranța

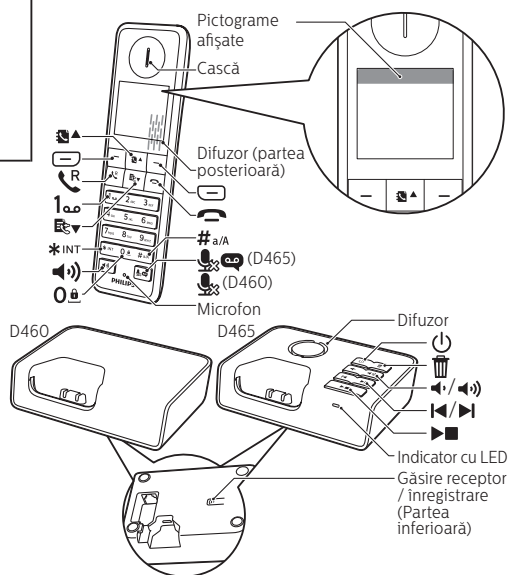
Avertisment

- Rețeaua electrică este clasificată drept periculoasă. Singura modalitate de a opri încărcătorul este de a decupla sursa de alimentare de la priza electrică. Asigurați-vă că priza electrică este în permanență ușor accesibilă.
- Vă rugăm să consultați informațiile privind siguranța înainte de a utiliza produsul.
- Prin prezența, Gibson Innovations declară că acest produs este în conformitate cu cerințele de bază și alte prevederi relevante ale Directivei 2014/53/EU.
- Utilizați numai sursa de alimentare menționată în

instrucțiunile de utilizare.

- Utilizați numai bateriile menționate în instrucțiunile de utilizare.
- Evitați contactul produsului cu lichide.
- Risc de explozie în cazul înlocuirii bateriei cu una de tip incorect.
- Eliminați bateriile uzate conform instrucțiunilor.
- Atunci când receptorul sună sau când este activat modul handsfree, țineți receptorul la depărtare de ureche, pentru a evita vătămarea acestuia.

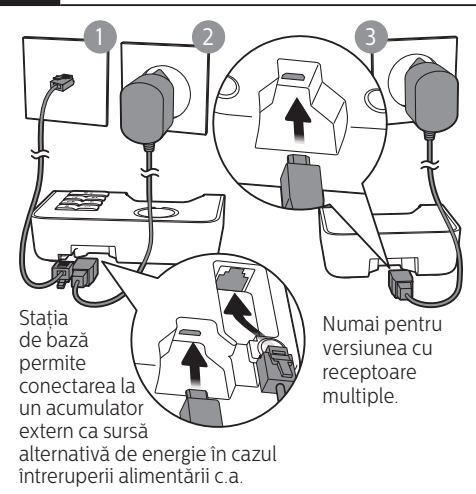
1 Imagine de ansamblu



Pictograme afișate

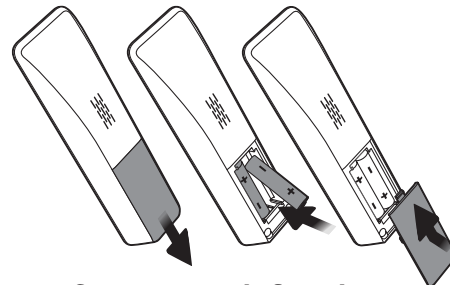
- Afișează starea conexiunii dintre receptor și stația de bază. Cu cât sunt afișate mai multe bare, cu atât puterea semnalului este mai ridicată.
- Luminează constant când parcurgeți apelurile primite din registrul de apeluri.
- Luminează constant când parcurgeți apelurile efectuate din lista de reapelare.
- Luminează intermitent atunci când aveți un apel ratat nou sau când parcurgeți apeluri ratate necitite din registrul de apeluri.
- Luminează constant când parcurgeți apelurile blocate din jurnalul de apeluri.
- Luminează intermitent când primiți un apel. Luminează constant când sunteți în cursul unui apel.
- Difuzorul este pornit.
- Soneria este oprită. Modul silențios este setat și în perioada activă (telefonul nu sună).
- Pentru D465: Robot telephonic: acesta luminează intermitent când aveți un mesaj nou sau când memoria este plină. Este afișat atunci când este pornit robotul telephonic.
- Indicator mesaje vocale: iluminează intermitent atunci când este un mesaj nou, luminează continuu pentru mesajele confirmate. * Acest serviciu depinde de rețea.
- Modul silențios este setat, dar în afara perioadei active.
- Alarma este activată.
- Este afișat atunci când reglați volumul.
- Modul Eco este activat.
- Modul ECO+ este activat.

2 Conectare



3 Primii pași

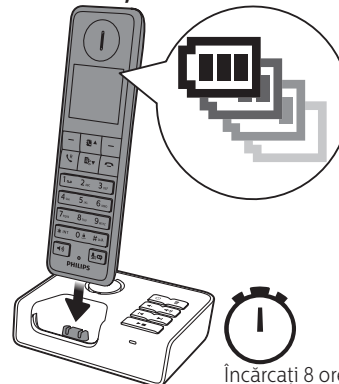
Introducere baterii



Configurarea telefonului

- 1 Când folosiți telefonul pentru prima dată, veți vedea un mesaj de întâmpinare (în funcție de țară).
- 2 Setati țara și limba dacă vi se solicită.
- 3 Setati data și ora.
 - Dacă ora este în format de 12 ore, apăsați tasta pentru a selecta [am] sau [pm] (în funcție de țară).

Încărcați telefonul



- > 70%
- 10% - 40%
- 40% - 70%
- Iluminare intermitentă: baterie descărcată

Derulare: încărcare în curs de desfășurare

4 Savurați experiența

Agendă telefonică

Adăugarea unei înregistrări

1 Apăsați **[Meniu]** > **[Agendă]** > **[Adăugare nou]**.

2 Urmați instrucțiunile de pe ecran.

Apelarea din agenda telefonică

1 Apăsați **[A]**.

2 Selectați o înregistrare și apăsați **[R]**.

Apelare din memoria cu acces direct

Apasă și menține apăsată tastele în modul standby. Disponibilitatea memoriei cu acces direct depinde de țară.

Jurnal apeluri

Apelare din registrul de apeluri

1 Apăsați **[E]**.

2 Selectați o înregistrare și apăsați **[R]**.

Salvare arhivă

1 Apăsați **[E]** > **[Opt.]** > **[Salvare număr]**.

2 Urmați instrucțiunile de pe ecran.

Listă de reapelare

Apelarea din lista de reapelare

1 Apăsați **[Reapel]**.

2 Selectați o înregistrare și apăsați **[R]**.

Salvare arhivă

1 Apăsați **[Reapel]**.

2 Selectați o înregistrare și selectați **[OK]** > **[Opt.]** > **[Salvare număr]**.

3 Urmați instrucțiunile de pe ecran.

Înregistrarea unui anunț (numai pentru D465)

1 Apăsați **[Meniu]** > **[Robot tel.]** > **[Anunț]**.

2 Urmați instrucțiunile de pe ecran.

Înregistrarea receptorului sau a unor receptoare suplimentare

Puteți înregistra receptoare suplimentare la stația de bază.

1 Apasă **[Meniu]** pe receptor.

2 Selectați **[Servicii]** > **[Înregistrare]** > **[Manual]**, după aceea, apăsați **[OK]** pentru a confirma.

3 Apăsați și mențineți apăsat **[>]** pe stația de bază timp de 10 secunde.

4 Introduceți PIN-ul/Parola (0000) sistemului.

5 Apăsați **[OK]** pentru a confirma codul PIN/parola.
↳ Înregistrarea este finalizată în mai puțin de 2 minute.

Notă

- Codul PIN presetat este 0000.
- Receptorul și stația de bază sunt conforme standardului GAP, ceea ce înseamnă că garantează funcțiile minime: înregistrarea unui receptor, preluarea liniei, efectuarea unui apel și primirea unui apel. Este posibil ca funcțiile avansate să nu fie disponibile dacă le utilizați cu alte mărci de telefoane. Pentru a înregistra receptorul la altă stație de bază conformă GAP, urmați procedura de înregistrare a respectivei stații de bază.

Restaurarea setărilor implicite

Poți reseta setările telefonului la setările inițiale din fabrică și reutiliza codul PIN/parola inițială.

1 Apăsați **[Meniu]**.

2 Selectați **[Servicii]** > **[Resetare]**, după aceea, apăsați **[OK]** pentru a confirma.

3 Urmați instrucțiunile de pe ecran.



Acest simbol pe un produs înseamnă că produsul este acoperit de Directiva Europeană 2012/19/EU.
Acest produs a fost fabricat de și este comercializat sub responsabilitatea Gibson Innovations Ltd. și Gibson Innovations Ltd. este garantul cu privire la acest produs Philips și Philips Shield Emblem sunt mărci comerciale înregistrate ale Koninklijke Philips N.V. și sunt utilizate sub licență de la Koninklijke Philips N.V.



UMS_D460/465
53_RO_V1.0
WK17251

5 Aflați mai multe

Modul silențios

Setează timpul în care telefonul nu va suna.

[Mod confiden] > **[Mod silențios]**

MySound

Personalizează sunetul vocilor după preferințele dvs.

[Sunete] > **[MySound]**

Mod Eco/ECO+

Reduce puterea și radiațiile generate de transmisie (cauzează o întârziere de 2 secunde a tonului de apel, durată de standby cu 50% mai scurtă).

[Config. tel.] > **[Mod Eco]/[Mod ECO+]**

Restricționare apeluri

Împiedică efectuarea apelurilor nedorite către numere selectate.

[Mod confiden] > **[Bloc apel efec]**

Blocare apeluri primite

Blochează apelurile primite de la anumite numere nedorite.

[Mod confiden] > **[Bloc apel prim]**

? Întrebări frecvente

Cum procedez dacă receptorul meu afișează **[Căutare...]**, **[Indisponibil]** sau **[Înregistrare Receptor]**?

- Asigurați-vă că stația de bază este alimentată cu energie electrică.
- Receptorul este în afara razei de acoperire. Deplasați-l mai aproape de stația de bază.
- Receptorul nu este sincronizat cu baza. Înregistrați receptorul la stația de bază.

Dacă nu reușesc să asociez (înregistrez) receptorul sau receptoare suplimentare cu stația de bază, cum procedez?

- Memoria bazei este plină. Accesați **[E]** > **[Servicii]** > **[Neînregistrare]**, pentru a anula înregistrarea receptorului neutilizat, și încercați din nou.
- În caz de nereușită a înregistrării, deconectează adaptorul de la stația de bază și reconectează-l. Așteaptă timp de 15 secunde, apoi repetă procedura de înregistrare.

Am ales o țară greșită în ecranul de întâmpinare, cum procedez?

Readu setările telefonului la setările originale din fabrică (vezi secțiunea despre „Restaurarea setărilor implicite”).

Am ales greșit o limbă pe care nu o pot citi, cum procedez?

- 1 Apăsați **[<]** pentru a vă întoarce la ecranul de standby.
- 2 Apăsați **[E]** pentru a accesa meniul principal.
- 3 Vor apărea următoarele opțiuni pe ecran:

[Config. tel.] > [Limbă]
[Konfig. telef.] > [Język]
[Nast. tel.] > [Jazyk]
[Tel.beáll.] > [Nyelv]
[Phone setup] > [Language]
[Nast. telefona] > [Jezik]
[Post. tel.] > [Jezik]
[Nastav. tel.] > [Jazyk]
[Настр. тел.] > [Язык]
[Post. tel.] > [Jezik]

4 Selectați pentru a accesa opțiunile de limbă.

5 Selectați limba dorită.

Receptorul pierde conexiunea cu stația de bază sau sunetul este distorsionat în timpul unui apel.

- Receptorul este aproape de limita razei de acoperire. Deplasați-l mai aproape de stația de bază.
- Verificați dacă modul ECO este activat. Dezactivați-l pentru a crește raza de acțiune a receptorului și bucurați-vă de condițiile optime de apelare.
- Înregistrează din nou receptorul la stația de bază.

Date tehnice

Baterie

Philips: 2 baterii reincărcabile de 550 mAh AAA NiMH 1,2 V

A se utiliza numai cu bateriile furnizate.

Adaptor (bază și încărcător)

	Intrare:	Ieșire:
SPPS:	100-240 V~	5 V cc
SSY050050-EU	50/60 Hz 200 mA	500 mA

Sursă de alimentare alternativă

Acumulator extern: ieșire: 5 V c.c., 500 mA (minim)

Agendă telefonică cu 50 de intrări

Registru apeluri cu 50 intrări

Durată convorbire: 16 ore

Durată în standby: 250 ore

Putere de ieșire RF: <24 dBm

Bandă de frecvențe: 1880 MHz ~ 1900 MHz

Notă

Declarația de conformitate este disponibilă la www.p4c.philips.com.

Bateria se descarcă prea repede.

- Bateria nu este reincărcată complet. Lasă receptorul în stația de încărcare timp de cel puțin 8 ore sau până când pictograma bateriei de pe receptor nu mai derulează și indică o încărcare completă.
- Bateriile sunt vechi sau defecte. Cumpără și înlocuiește cu baterii reincărcabile noi, cu aceleași specificații.
- Verificați dacă modul ECO+ este activat. Dezactivează-l pentru a crește durata în standby.

Semnal audio deficitar (bruiaje, ecou etc.)

- Receptorul este aproape de limita razei de acoperire. Deplasați-l mai aproape de stația de bază.
- Telefonul receptează interferențe de la aparatele electrice din apropiere. Depărtați stația de bază de acestea.
- Telefonul se află într-o clădire cu pereți groși. Depărtați baza de aceștia.
- Telefonul receptează interferențe de la conexiunea DSL (linia de abonat digital). Instalează un filtru DSL pentru a preveni zgomotul. Contactează furnizorul de servicii pentru filtrul DSL.



www.philips.com/support

Pentru a accesa instrucțiunile de utilizare online, utilizați numărul de model, oferit ca referință, de pe eticheta produsului, din partea inferioară a stației de bază.