



Philips Fidelio
Blu-ray-mängija

Qdeo

4K Ultra HD suurendusvõime
TI Burr-Brown DACs
Miracast™



BDP9700

Tõeliselt kinosarnane pilt ja heli

Qdeo Ultra HD videotöötlusega

Nautige puhast ja terviklikku audiovisuaalset meelelahutust, mis konkureerib tegelikkusega hämmastava ruumilisuse abil. Vaadake erksat ja kristallselget kujutist, mida selles hämmastavas Philipsi Blu-ray DVD-mängijas BDP9700 täiendab suurepärase heli.

Vaadake veel

- Qdeo™ videotöötlus filmide vaatamiseks puhtaimal kujul
- DivX Plus HD sertifikaat suure eraldusvõimega DivX-i taasesituseks
- Vabastage oma Miracast™-sertifikaadiga seadme sisu oma teleris
- Täiustage oma täis-HD sisu 4K Ultra HD lahutusvõimeks

Kuulge rohkem

- TI Burr-Brown DACs heli täpselt esitamiseks
- Eraldi toroidtoiteallikas puhta ja müravaba heli jaoks
- Mitme kanaliga SACD tõeliselt kaasahaaravaks muusikaelamuseks
- Dolby TrueHD ja DTS-HD MA HD 7.1 ruumilise heli esitamiseks

Laske end kaasa haarata

- EasyLinki abil saate ühe puldiga juhtida kõiki HDMI CEC seadmeid
- Sisseehitatud WiFi-n kiiremaks ja ulatuslikumaks juhtmeta tööks



product
design award

2013 ■

PHILIPS
Fidelio

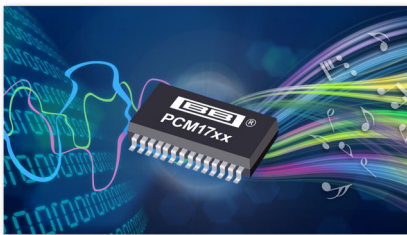
Esiletõstetud tooted

Qdeo™ videotöötlus



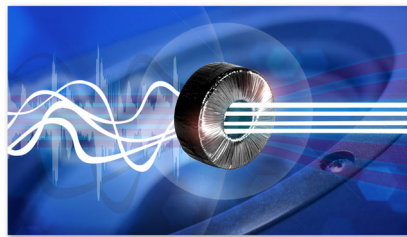
Qdeo™ videotötlustehnoloogia loob müravaba ja loomuliku video. Enamiku videotüüpide puhul võib märgata müra ja moonutusi, mis kõrglahutusega teleris vaadates on väga häirivad. Qdeo™ töötlus loob vähesema müra, võimendatud värvide, täiustatud kontrasti, täpsete üksikasjade ja suurema ruumilisusega kujutise, mille vaatamine on meeldiv ja kaasahaarav. Lisaks sellele töötab Qdeo™ tehnoloogia mitmesuguste videoallikatega, sealhulgas Blu-ray, DVD ja isegi madala kvaliteediga Interneti-video.

TI Burr-Brown DACs



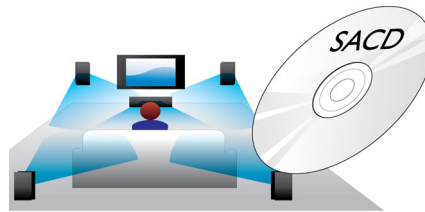
TI Burr-Brown on tuntud kaubamärk, mida samastatakse hea sooritusvõime ja kvaliteediga, see spetsialiseerub audiofiilidele sobilike Hi-Fi-komponentide loomisele, näiteks digitaal-analoogmuundurid (DAC). Philips usaldab ja eelistab TI Burr-Browni DAC-e, mis teisendavad digitaalhelisignaali analooghelisignaali 192 KHz diskreetimiskiirusega ja 24-bitise eraldusvõimega. Seega haaratakse algsest analoog-lainekujust võimalikult palju teavet, luues palju külluslikuma heli.

Toroidtoide



Toroidtoiteallikas on rõngakujuline muundur. Eraldi toroidmuunduri ja lineaarse toiteallika kasutamine tagab analooghelisignaale stabiilselt ja müravaba toite. See väldib ka digitaalmüra teket erinevalt tavalisest disainist, milles digitaal- ja analoogsignaali kasutavad sama toiteallikat. See süsteem tagab selge ja müravaba heli.

Mitme kanaliga SACD



Mitme kanaliga SACD valmidusega. See uue põlvkonna muusikaformaad pakub teile ülikvaliteetset muusika taasesitamist, 5.1 mitmekanalilist ruumilist heli ja täielikku edasi- ja tagasiühilduvust CD-dega.

DivX Plus HD sertifikaat



Blu-ray- ja/või DVD-mängijates kasutatav DivX Plus HD on uusim DivX-tehnoloogia, mille abil saate nautida Internetist saadud HD-filme ja videoid Philipsi HDTV-s või arvutis. DivX Plus

HD toetab DivX Plus sisu taasesitamist (H.264 HD video ja väga kvaliteetne AAC heli MKV-failipakendis), toetades ka varasemaid DivX-videovorminguid kuni vorminguni 1080p. DivX Plus HD esitab tõelist HD digitaalvideopilti.

EasyLink



EasyLinki abil saate ühe puldiga juhtida mitut seadet, nt DVD-mängijaid, Blu-ray-mängijaid, SoundBari kõlareid, kodukinosid ja telereid jne. Selles kasutatakse standardset protokollit HDMI CEC, et jagada seadmete funktsioone HDMI-kaabli kaudu. Saate ühe nupuvajutusega juhtida kõiki HDMI CEC funktsiooniga seadmeid. Nüüd on esitamine ja ooterežiimile seadmine täielikult lihtsad.

WiFi-n



WiFi-n, mida tuntakse ka tähisega IEEE 802.11n, on uus juhtmeta võrgu standard. See hõlmab paljusid uusi viise juhtmeta ühenduse kvaliteedi parandamiseks, see on varasemate WiFi standarditega võrreldes kiirem ja kaugeleulatavam. WiFi-n on ka tagasiulatuvalt ühilduv, et selle mängijaga saaks saata signaale ka vanemate WiFi standarditega töötavatele ruuteritele.

Spetsifikatsioon

Tarvikud

- Komplektis olevad tarvikud: 2 x AAA-patareid, CD-R (kasutusjuhend), Toitejuhe, Toote registreerimiskaart, Kiirjuhend, Kaugjuhtimispuult, Kasutusjuhend

Heliesitus

- Tihendusvorming: AAC (mitmekanaliline), DTS, FLAC, MP3, Ogg Vorbis, PCM, WAV, WMA, WMA9Pro

Stopkaadri kuvamine

- Tihendusvorming: GIF, JPEG, JPEG HD, JPEG Progressive, PNG
- Pildiparandus: Pööramine, Slaidseanss muusika esitamise, Suomi

Video taasesitus

- BD piirkonnakood: B.
- DVD piirkonnakood: 2
- Tihendusvormingud: DivX Plus™ HD, H.264, MPEG1, MPEG2, MPEG4 (AVC), VC-1, WMV, WMV 9, XviD
- Plaatide esitusrežiimid: A-B kordamine, Nurk, Plaadid menüü, Paus, Kordus, Peatatud esituse jätkamine, Edasi- ja tagasikerimine, Vahelejätmine, Aeglane edasikerimine, Tavaline esitus, Suomi
- Video täiustused: Täiskaadrilaotus, Video suurendus, Sügav värv

Failivorming

- Audio: AAC, mka, mp3, wma
- Pilt: GIF, JPEG, JPG
- Video: avi, divx, m2ts, mkv, mov, mp4, mpeg, mpg, wmv

Esitatavad optilised andmekandjad

- Esitatavad plaadid: AVCHD, BD, BD R/BD RE, CD, CDDA, CD-R/CD-RW, DVD, DVD +R/+RW, DVD -R/-RW, SACD (DSD-väljund saadaval ainult HDMI-väljundi (AV-VASTUVÕTJA) kaudu), SVCD, VCD

Ühenduvus

- Võrguühendus: 802.11 b/g/n, Sisseehitatud WiFi
- Arvutivõrgu link: DLNA 1.5
- Liidesed tagaküljel: Analoogheli 7.1 väljundkanaliga, Analoogheli väljund vasak/parem, Klambertüüpi kõlariühendused, Komposiitvideo (CVBS) väljund,

Digitaalne koaksiaalkaabli väljund, Digitaalne optiline väljund, DSD-väljund (HDMI-väljundi kaudu), Ethernet, HDMI väljund 1, HDMI väljund 2, USB 2.0

- Eesmised pistmikud: USB 2.0
- Rakendus MyRemote: SimplyShare

Mugavus

- BD-Live (profiil 2.0)
- Lapsekaitse: Vanemlik järelevalve
- Kergesti kasutatav: Puuetundlikud nupud
- EasyLink HDMI-CEC: 21:9 vormingus subtiitrite tugi, Esitamine ühe vajutusega, Ootele seadmine ühe vajutusega, Puldi signaali edastus
- Uuendatav püsivara: Püsivara on uuendatav USB kaudu, Püsivara on uuendatav võrgu kaudu
- Ekraanimenüü keeled: Tšehhi, Taani, Hollandi, Inglise, Soome, Prantsuse, Saksa, Kreeka, Ungari, Itaalia, Norra, Poleerimine, Portugali, Rumeenia, Slovaki, Hispaania, Rootsi, Türgi

Mõõtmed

- Toote mõõtmed (L x K x S): 435 x 90 x 268 mm
- Toote kaal: 3,98 kg
- Pakend (L x K x S): 520 x 362 x 155 mm
- Kaal (koos pakendiga): 5,158 kg

Disain

- Korpus: Tugev 3 mm alumiiniumkorpus
- Liitmikud: Kullatud AV-liitmikud

Pilt/Ekraan

- Kuvasuhe: 4 : 3, 16 : 9, 21:9
- D/A muundur: 12 bitti/150 MHz
- Pildiparandus: 3/2–2/2 liikumise kohandamine, Automaatselt sobituv ekraan, Kohanduv kontrasti võimendamine, Värvide võimendamine, Kohanduv sisu võimendamine, Dünaamiline kontrastsuse võimendamine, Suur eraldusvõime (720p, 1080i, 1080p), Liikumisega kohanduv realaotus, Müravähendus, Täiskaadrilaotus, Quad HD (3840 x 2160), Video suurendus, 2D pildi teisendamine 3D-pildiks
- Blu-ray 3D: Full HD 1080p
- Tipptasemel videotöötlus: Qdeo videotöötlus

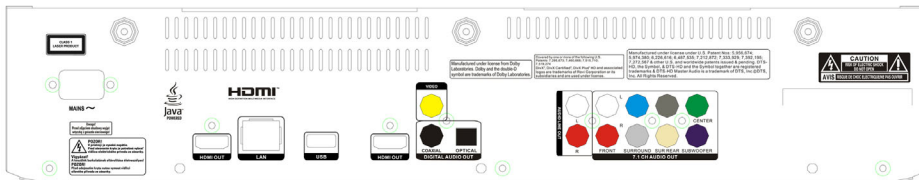
Võimsus

- Võimsustarve: 20 W

- Toiteallikas: 220–240 V, 50/60 Hz
- Võimsustarve ooterežiimis: < 0,2 W

Heli

- Heli toiteallikas: Eraldi toroidmuunduriga lineaarne toiteallikas
- D/A muundur: TI Burr-Brown 24-bitine / 192 KHz muundur igale kanalile
- Dünaamiline ulatus (1 kHz): > 100 dB
- Mürasuhe: > 120 dB
- Heli täiustused: Öörežiim
- Helisüsteem: Dolby Digital 5.1, Dolby Digital Plus, Dolby TrueHD, DTS Digital Surround, DTS-HD High Resolution Audio, DTS-HD Master Audio
- Täielik harmooniline moonutus: < 90 dB



Väljalaske kuupäev
2016-03-21

Versioon: 16.2.4

12 NC: 8670 000 91321
EAN: 87 12581 64887 9

© 2016 Firma Koninklijke Philips N.V.
Kõik õigused kaitstud

Spetsifikatsioon võib muuta ette teatamata
Kaubamärgid kuuluvad firmale Koninklijke Philips N.V.
või vastavatele omanikele.

www.philips.com