

Mini Hi-Fi System

FWM153

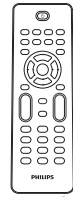


# Guia de início rápido

- 1 Conecte
- 2 Instale
- 3 Aproveite

**PHILIPS**  
BRP

## Conteúdo da caixa



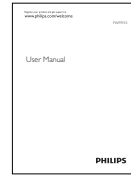
Controle remoto



Cabo MP3 link



Um adaptador de plugue de alimentação



Manual do usuário



Guia de início rápido

(Adaptador fornecido como acessório não deverá ser usado nas redes elétricas do Brasil, seu uso é destinado exclusivamente a outros países da América Latina)

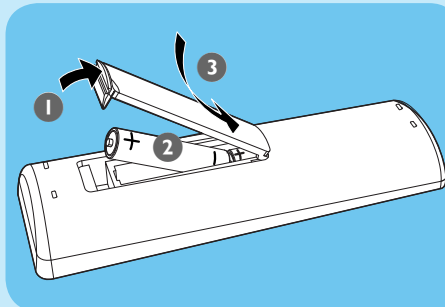
## 1 Conecte

### A Preparar o controle remoto

- 1 Abra o compartimento de pilhas.
- 2 Insira duas pilhas AAA (não fornecidas) com a polaridade correta (+/-) conforme indicado.
- 3 Feche o compartimento de pilhas.

#### Nota

- Antes de pressionar qualquer botão de função no controle remoto, pressione um botão de origem para selecionar a origem com o controle remoto.



### B Conectar caixa acústica

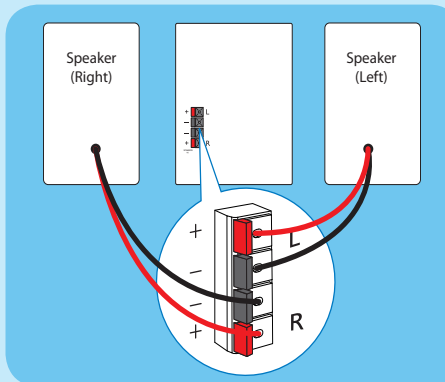
#### Nota

- Verifique se as cores dos fios das caixas acústicas e dos terminais são correspondentes.

- 1 Conecte os fios das caixas acústicas aos terminais de caixa acústica correspondentes na unidade principal.

#### Dica

- Consulte o Manual do usuário para obter informações sobre como conectar outros equipamentos a este sistema.



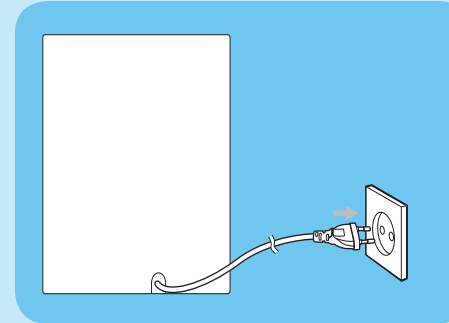
## 1 Conecte

### C Conectar à rede elétrica

#### Cuidado

- Se a tensão da fonte de alimentação for 110V-127V, ajuste o seletor de voltagem (na parte de trás da unidade principal) para 110V-127V.
- Risco de choque elétrico! Quando desconectar o fio elétrico AC, sempre puxe-o pelo plugue, nunca pelo fio.
- Antes de conectar o fio elétrico AC, verifique se fez todas as outras conexões.

- 1 Conecte o fio elétrico à tomada na parede.



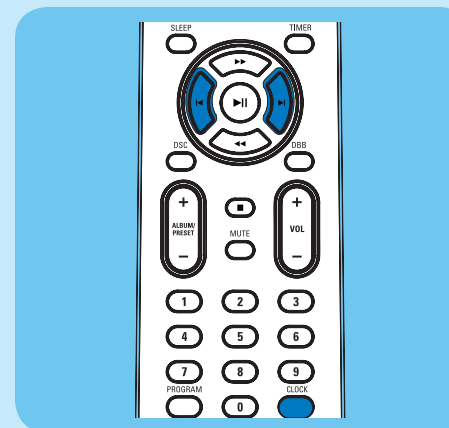
## 2 Instale

### A Ajustar o relógio

- 1 No modo de espera, pressione e mantenha pressionado **CLOCK**.  
↳ Os dígitos das horas são exibidos e começam a piscar.
- 2 Pressione **◀▶** no controle remoto para ajustar as horas.
- 3 Pressione **CLOCK**.  
↳ Os dígitos dos minutos são exibidos e começam a piscar.
- 4 Pressione **◀▶** para ajustar os minutos.
- 5 Pressione **CLOCK** para confirmar a hora.

#### Dica

- Durante a reprodução, você pode pressionar **DISPLAY** no controle remoto para exibir o relógio.



## 3 Aproveite

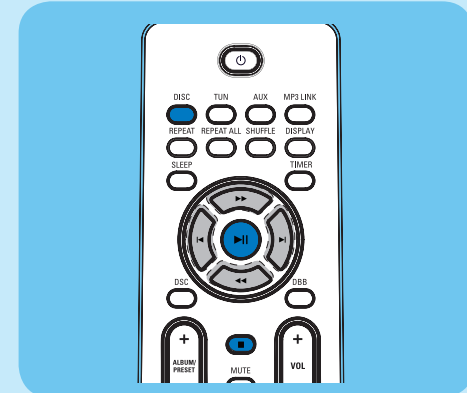
### A Reproduzir disco

- 1 Pressione **DISC** para selecionar a origem do disco.
- 2 Pressione **OPEN/CLOSE** no painel frontal para abrir a bandeja do disco.
- 3 Insira um disco com o lado impresso voltado para cima e feche a bandeja de disco.

↳ A reprodução é iniciada automaticamente.

- Para pausar/retomar a reprodução, pressione **▶||**.
- Para interromper a reprodução, pressione **■**.
- Para pular para uma faixa, pressione **◀▶**.

- Para pesquisar em uma faixa, pressione e mantenha pressionado **◀▶▶**; em seguida, solte para voltar à reprodução normal.



### B Programar estações de rádio automaticamente

#### Nota

Você pode programar no máximo 40 estações de rádio pré-sintonizadas (20 estações de rádio para FM e 20 estações de rádio para AM).

- 1 No modo do sintonizador, pressione e mantenha pressionado **PROGRAM** por dois segundos para ativar o modo de programação automática.  
↳ [AUTO] (automático) começa a piscar.

↳ Todas as estações disponíveis são programadas na ordem de intensidade de recepção da faixa de onda.

↳ A primeira estação de rádio programada é transmitida automaticamente.

#### Dica

Recursos e funções adicionais são descritos detalhadamente no manual do usuário.



© Royal Philips Electronics N.V. 2009  
Todos os direitos reservados.

As especificações estão sujeitas a alterações sem aviso prévio.  
As marcas comerciais são de propriedade da Koninklijke Philips Electronics N.V. ou de seus respectivos proprietários.

Impresso na China FWM153\_55\_QSG\_V2.0

100% recycled paper