

Always there to help you
始终如一地为您提供帮助

Register your product and get support at
在以下网址注册您的产品并获得支持
www.philips.com/welcome

SBM155

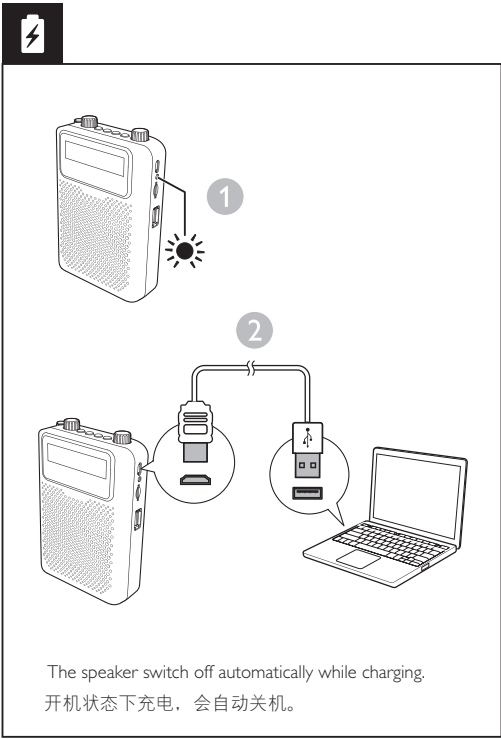
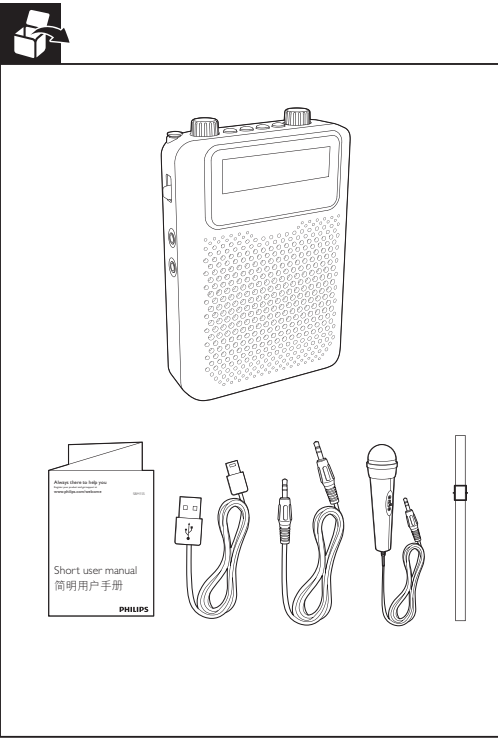


Short user manual 简明用户手册

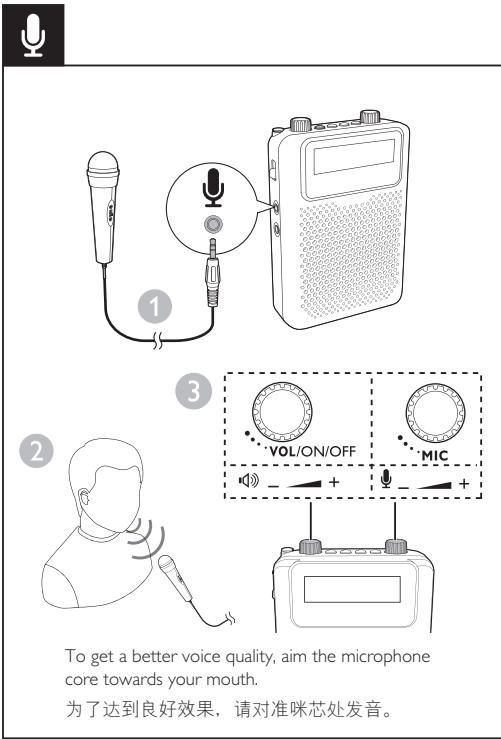
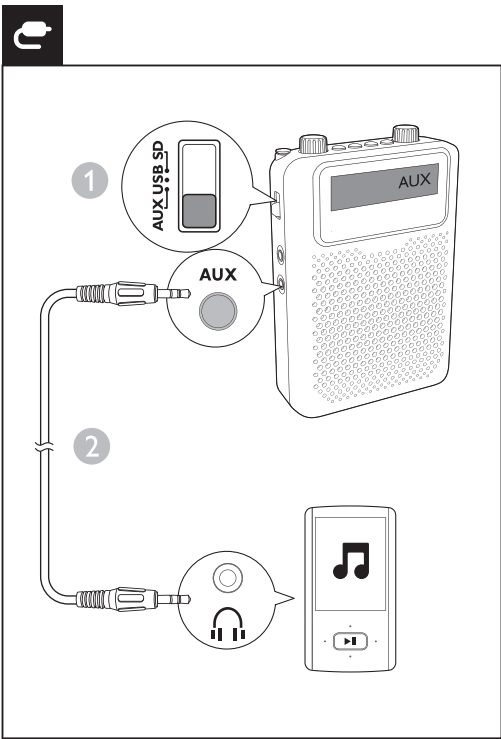
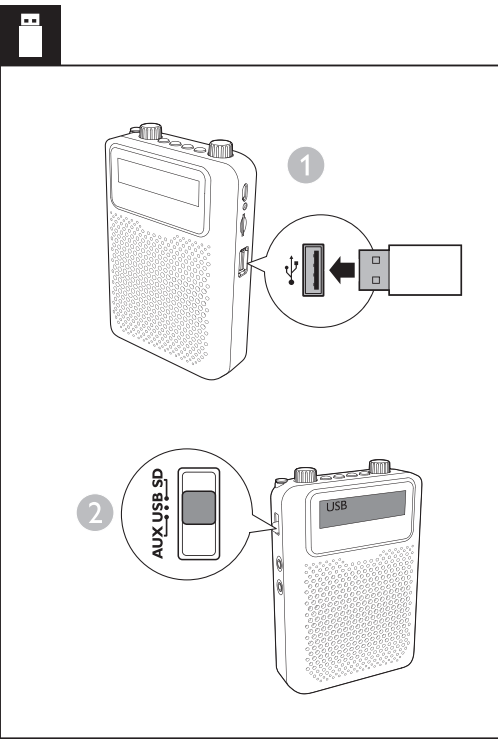
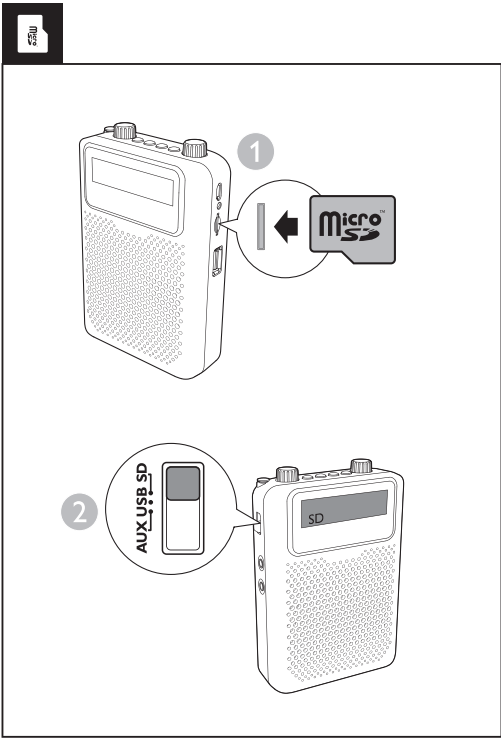
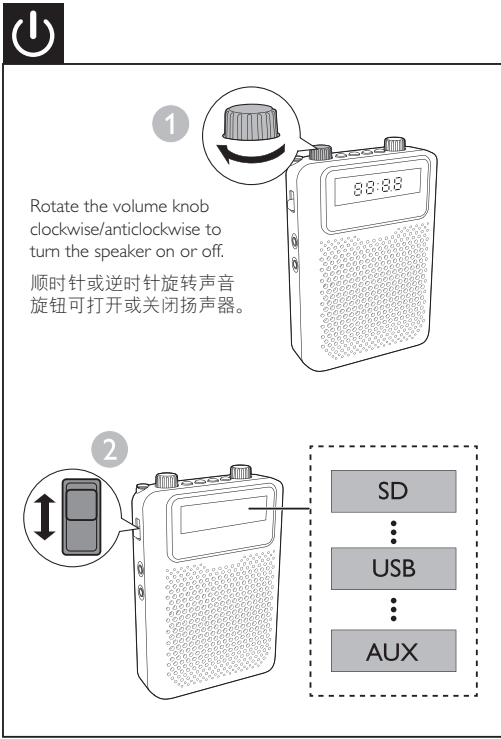
PHILIPS



2013 © WOOX Innovations Limited. All rights reserved.
Philips and the Philips Shield Emblem are registered
trademarks of Koninklijke Philips N.V. and are used by
WOOX Innovations Limited under license from Koninklijke
Philips N.V.
SBM155_93_Short User Manual_V1.1



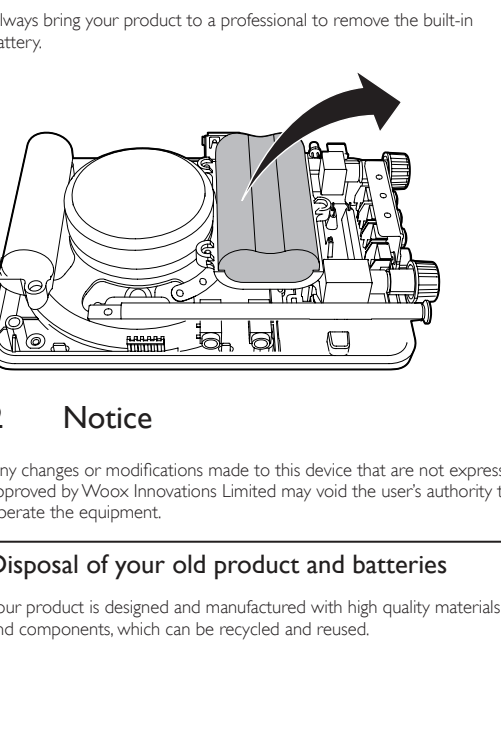
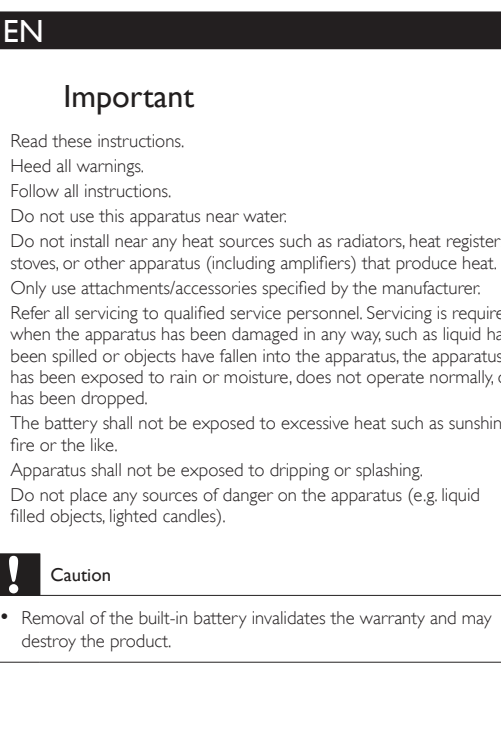
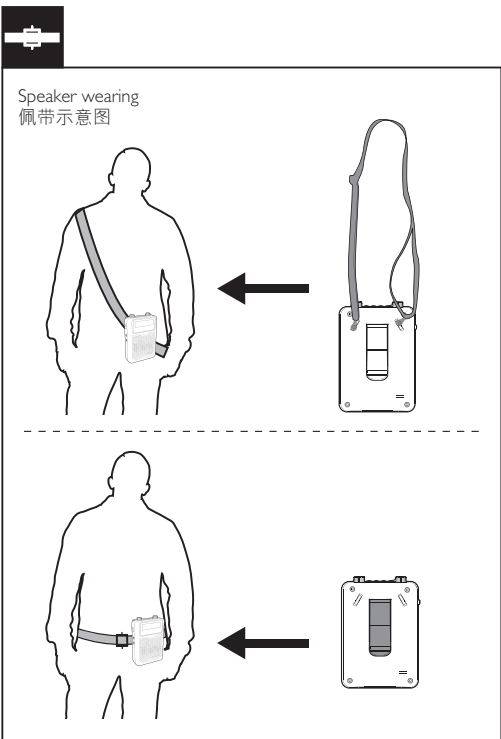
The speaker switch off automatically while charging.
开机状态下充电，会自动关机。

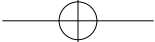


Press **REC** to start or stop recording.
Press and hold **REC** for 2 seconds to
listen to the recorded sound, and
press **REC** again to stop.

按 **REC** 开始或停止录音。
按住 **REC** 2 秒钟可收听录制的声
音，再次按 **REC** 停止播放录音。

Note: Do not change the file
name/folder name, otherwise, the
speaker cannot play the record file.
注意：不得更改文件或文件夹名
称，否则无法播放录音文件。





服务须知:

SERVICE INFORMATION:

For after-sales and maintenance service, please call service hot line 4008 800 008.	如需要此产品的售后服务，请拨打服务热线 4008 800 008。
Any comments and enquiries during the service, please contact our Philips Consumer Lifestyle Service Offices.	如在维修服务过程中有任何意见， 欢迎致函飞利浦优质生活服务办事处解决疑难。
Philips(China) Investment Co.,Ltd. Consumer Care China Philips Consumer Lifestyle Philips Innovation Campus Shanghai NO.1 Building, NO.10 ,Lane 888 Tian Lin Road Shanghai, P. R. C. 200233 Fax: +86 21 54452663	飞利浦（中国）投资有限公司 飞利浦优质生活客户服务部 中国上海市田林路888弄10号 飞利浦创新科技园1号楼 邮政编码: 200233 传真: (021) 54452663

服务热线： 4008 800 008

(用户需承担本地通话费)

网址： //www.philips.com.cn



Repair Registration 维修记录						
Claim Date 报修日期	Repair Date 修理日期	Defect Description 故障现象	Reason 故障原因	Fix Content 修理详情	Collection Date 取机日期	Technician 修理员

* Present this warranty card to register 修理时请出示此卡以便记录

3140 035 50291

Service Service Service GUARANTEE

This guarantee card is valid in China.
This guarantee card should be retained by
The USER.
此保用卡在中国适用，用户请保留此卡。



PHILIPS

No.

This product is made of high quality material and great care has been taken in its manufacture. It is designed to give good performance provided it is properly operated and maintained. The product is sold subject to the understanding that if any defect in manufacture or material shall appear within 12 months from date of consumer sale, if any defect in main parts over 12 months, the warranty period is subject to country Consumer Law, Philips Consumer Lifestyle China. Service will arrange for such defect to be rectified without charge under the following warranty terms and conditions.

Warranty Terms and Conditions:

- The defect is not due to use of the product for other than domestic purposes, or an incorrect voltage, or use of improper accessories, or contrary to operating instructions, or to accidental damage (whether in transit or otherwise), misuse, neglect or inexpert repair, or incorrect installation, or accessories belonging to the product, transportation.
- Present this warranty card and sales invoice when demanding service from Philips authorized service centres;
- This guarantee card will be void if correction is made.
- This guarantee card is valid only when it is sealed by the dealer.

此产品是一件设计精良，有高品质元件制造之家庭电器，在正确使用及保养下应能正确地表现其优越性能。

自购买日期始，整机保修一年。关于主要部件保修期限，按照国家消法规定执行。飞利浦优质生活服务部将按下列保用条例为持卡用户提供免费保修服务。

保用条例:

- 保用服务只限于一般正常使用下有效。一切人为损坏，例如接入不适当电源，使用不适当配件，不依说明书使用，因运输及其他意外而造成之损坏，非经本公司认可之维修和改装，错误使用或疏忽而造成损坏，不适当之安装或因天灾造成损坏等，保用服务立即失效。此保用服务并不包括附件，辅助装置，运输费。
- 维修时请带上此卡及正本发票。
- 此卡若经涂改即作废。
- 此卡须经购买商号盖章为有效。
- 对不依照上述保用条例办理之用户，本公司对上述条例负解释权。

User's Name 用户姓名	Model No : 型号	Company Seal : 购买商号印章
Address : 地址	Serial No : 机号/编号	Date of Purchase : 购买日期
Tel. No : 电话	Product Place : 产地	Invoice No. : 发票号
Post Code : 邮编		Shop name and address : 购买商号名称及地址
		Tel. No/Post Code : 电话 / 邮编

Installation Registration 调试记录			
Purchase Date 购买日期	Installation Date 调试日期	Fix Content & Result 调试内容和结果	Technician 调试员
Remark: Fill in the table when install the set in the market 备注: 在商场试机时，请将试机情况填写在表格内			

Never dispose of your product with other household waste. Please inform yourself about the local rules on the separate collection of electrical and electronic products and batteries. The correct disposal of these products helps prevent potentially negative consequences on the environment and human health.

Your product contains batteries, which cannot be disposed of with normal household waste.

Please inform yourself about the local rules on separate collection of batteries. The correct disposal of batteries helps prevent potentially negative consequences on the environment and human health.

Please visit www.recycle.philips.com for additional information on a recycling center in your area.

Environmental information

All unnecessary packaging has been omitted. We have tried to make the packaging easy to separate into three materials: cardboard (box), polystyrene foam (buffer) and polyethylene (bags, protective foam sheet). Your system consists of materials which can be recycled and reused if disassembled by a specialized company. Please observe the local regulations regarding the disposal of packaging materials, exhausted batteries and old equipment.



Note

- The type plate is located on the back of the apparatus.

3 Specifications

Amplifier

Max Output Power	1.5 W
Signal to Noise Ratio	50 dBA
Aux Input	800mV RMS, 22 kohm

General information

Power Supply	5V === 0.6A
Built-in Battery	Ni-MH battery
Dimensions - Main Unit (W x H x D)	90 x 131 x 52 mm
Weight - Main Unit	0.34 kg

ZH-CN

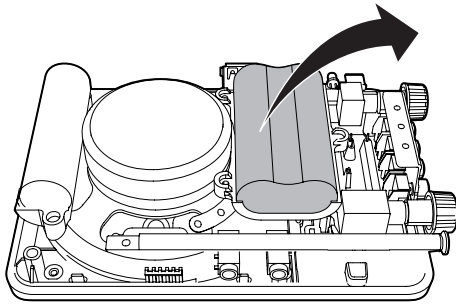
1 注意事项

- 阅读这些说明。
- 注意所有警告。
- 遵循所有说明。
- 不要在靠近水的地方使用本装置。
- 不要在任何热源附近安装，如散热器、蓄热器、炉具或其它发热设备（包括功放器）。
- 仅使用制造商指定的附件/配件。
- 所有维修均应由合格的维修人员来执行。本装置有任何损坏时，如液体泼溅到或物体跌落到装置上，装置淋雨或受潮，无法正常运行，或者跌落，均需要进行维修。
- 不可将电池置于高温环境，如阳光直射处、明火或类似环境。
- 切勿将本装置置于漏水或溅水环境下。
- 不要将任何危险源放在本装置上（例如装有液体的物体、点燃的蜡烛）。
- 本机不支持对其他设备充电。

! 注意

- 拆卸内置电池将使保修失效，并可能毁坏本产品。

务必让专业人员拆卸产品中的内置电池。



2 注意

如果用户未经Woox Innovations Limited的明确许可而擅自对此设备进行更改或修改，则可能导致其无权操作此设备。

旧产品和电池的处理

本产品采用可回收利用的高性能材料和组件制造而成。切勿将本产品与其它生活垃圾一起处理。请自行了解当地关于分类收集电子、电气产品及电池的规定。正确弃置这些产品有助于避免对环境和人体健康造成潜在的负面影响。本产品所含的电池不能与一般的生活垃圾一同弃置。请自行了解当地关于分类收集电池的规定。正确弃置电池有助于避免对环境和人类健康造成潜在的负面影响。关于您所在地区回收中心的更多信息，请访问 www.recycle.philips.com。

环境信息

已省去所有不必要的包装。我们努力使包装易于分为三种材料：纸板（盒）、泡沫塑料（缓冲物）和聚乙烯（袋、保护性泡沫片）。您的系统包含可回收利用的材料（如果由专业公司拆卸）。请遵守当地有关包装材料、废电池和旧设备的处理的规定。

≡ 注

- 铭牌（铭牌上的信息包括工作电压）位于主机背部，使用前请先了解铭牌上的相关信息。

3 规格

功放器

最大输出功率	1.5 W
信噪比	50 dBA
Aux 输入	800 毫伏 RMS, 22 千欧

一般信息

电源	5 伏 === 0.6 安
内置电池	镍氢电池
尺寸 - 主装置（宽 x 高 x 厚）	90 x 131 x 52 毫米
重量 - 主装置	0.34 千克