

Always there to help you  
Register your product and get support at  
www.philips.com/support

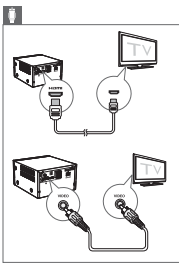
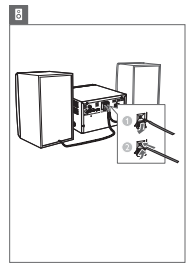
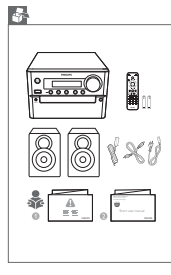


BTDS210

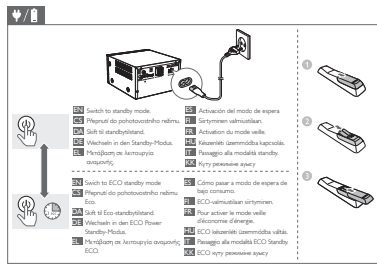
- EN Short User Manual
- FR Brief mode d'emploi
- DA Kort brugervejledning
- DE Kurzanleitung
- EL Σύντομο εγχειρίδιο χρήσης
- ES Manual de usuario corto
- FI Lyhyt käyttöopas
- FR Brief mode d'emploi
- HU Rövid használati útmutató
- IT Manuale dell'utente breve
- KK Краткое руководство пользователя

PHILIPS

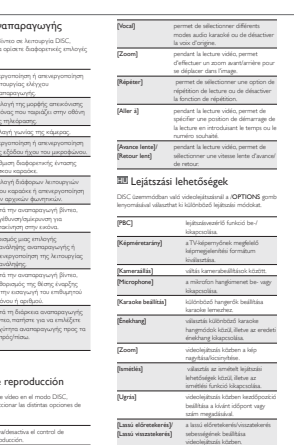
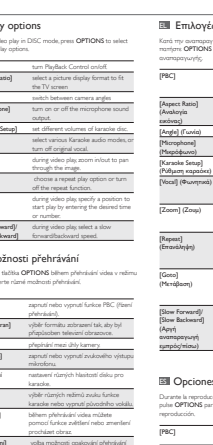
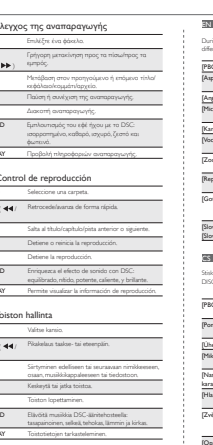
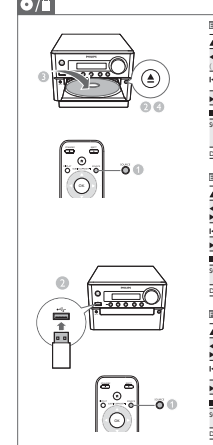
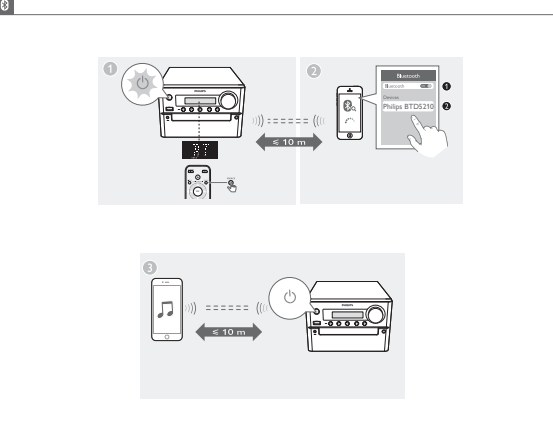
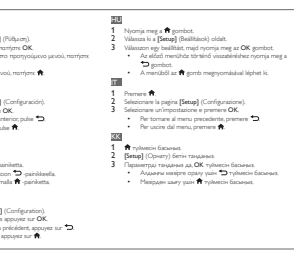
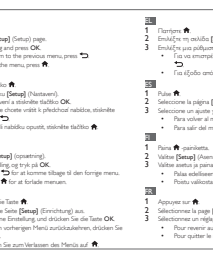
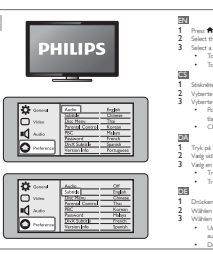
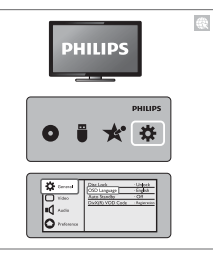
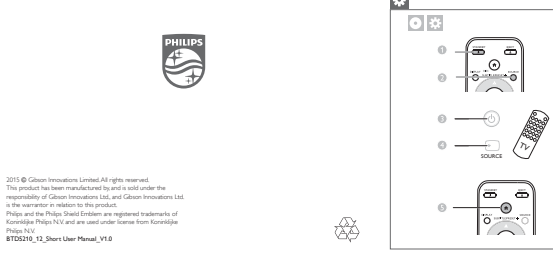
© 2015 Philips Electronics Limited. All rights reserved.  
This product has been manufactured by Philips and is the responsibility of Philips Electronics Limited. Philips and the Philips Shield Emblem are registered trademarks of Philips. Philips TV and are used under license from Koninklijke Philips NV.



- 1 You can connect the mirrorless system to a TV through an HDMI cable or a composite video cable.
- 2 You can connect the mirrorless system to a TV through an HDMI cable or a composite video cable.
- 3 You can connect the mirrorless system to a TV through an HDMI cable or a composite video cable.
- 4 You can connect the mirrorless system to a TV through an HDMI cable or a composite video cable.
- 5 You can connect the mirrorless system to a TV through an HDMI cable or a composite video cable.
- 6 You can connect the mirrorless system to a TV through an HDMI cable or a composite video cable.
- 7 You can connect the mirrorless system to a TV through an HDMI cable or a composite video cable.
- 8 You can connect the mirrorless system to a TV through an HDMI cable or a composite video cable.
- 9 You can connect the mirrorless system to a TV through an HDMI cable or a composite video cable.
- 10 You can connect the mirrorless system to a TV through an HDMI cable or a composite video cable.



- 1 Switch to standby mode.
- 2 Switch to standby mode.
- 3 Switch to standby mode.
- 4 Switch to standby mode.
- 5 Switch to standby mode.
- 6 Switch to standby mode.
- 7 Switch to standby mode.
- 8 Switch to standby mode.
- 9 Switch to standby mode.
- 10 Switch to standby mode.



- 1 Press SOURCE repeatedly to select the Bluetooth source.
- 2 On your device, enable Bluetooth and search for Bluetooth devices.
- 3 Select Philips BTDS210 on your Bluetooth-enabled device and confirm pairing.
- 4 After successful pairing and connection, the Bluetooth indicator will blink blue, and the unit beeps twice.
- 5 Play audio on the connected device.
- 6 You can search for Philips BTDS210 on your phone with the product name and icon.
- 7 After successful pairing and connection, the Bluetooth indicator will blink blue, and the unit beeps twice.
- 8 You can search for Philips BTDS210 on your phone with the product name and icon.
- 9 After successful pairing and connection, the Bluetooth indicator will blink blue, and the unit beeps twice.
- 10 You can search for Philips BTDS210 on your phone with the product name and icon.

- 1 Πιέστε επανειληπμένα το SOURCE για να επιλέξετε την πηγή Bluetooth.
- 2 Στις συσκευές σας, ενεργοποιήστε τη λειτουργία Bluetooth και αναζητήστε συσκευές Bluetooth.
- 3 Επιλέξτε το Philips BTDS210 ως πηγή Bluetooth για να πραγματοποιήσετε τη διαδικασία ζευγαρώματος.
- 4 Μετά από επιτυχή ζευγαρώμα και σύνδεση, ο δείκτης Bluetooth θα αναβοσβήνει μπλε και η μονάδα θα ηχηθεί δύο φορές.
- 5 Ακούστε μουσική ή άλλους ήχους στην συσκευή που είναι συνδεδεμένη με το Philips BTDS210.
- 6 Μπορείτε να αναζητήσετε το Philips BTDS210 στο τηλέφωνό σας με το όνομα του προϊόντος και το εικονίδιο.
- 7 Μετά από επιτυχή ζευγαρώμα και σύνδεση, ο δείκτης Bluetooth θα αναβοσβήνει μπλε και η μονάδα θα ηχηθεί δύο φορές.
- 8 Μπορείτε να αναζητήσετε το Philips BTDS210 στο τηλέφωνό σας με το όνομα του προϊόντος και το εικονίδιο.
- 9 Μετά από επιτυχή ζευγαρώμα και σύνδεση, ο δείκτης Bluetooth θα αναβοσβήνει μπλε και η μονάδα θα ηχηθεί δύο φορές.
- 10 Μπορείτε να αναζητήσετε το Philips BTDS210 στο τηλέφωνό σας με το όνομα του προϊόντος και το εικονίδιο.

- 1 Πιέστε SOURCE να επιλέξετε την πηγή Bluetooth.
- 2 Στις συσκευές σας, ενεργοποιήστε τη λειτουργία Bluetooth και αναζητήστε συσκευές Bluetooth.
- 3 Επιλέξτε το Philips BTDS210 ως πηγή Bluetooth για να πραγματοποιήσετε τη διαδικασία ζευγαρώματος.
- 4 Μετά από επιτυχή ζευγαρώμα και σύνδεση, ο δείκτης Bluetooth θα αναβοσβήνει μπλε και η μονάδα θα ηχηθεί δύο φορές.
- 5 Ακούστε μουσική ή άλλους ήχους στην συσκευή που είναι συνδεδεμένη με το Philips BTDS210.
- 6 Μπορείτε να αναζητήσετε το Philips BTDS210 στο τηλέφωνό σας με το όνομα του προϊόντος και το εικονίδιο.
- 7 Μετά από επιτυχή ζευγαρώμα και σύνδεση, ο δείκτης Bluetooth θα αναβοσβήνει μπλε και η μονάδα θα ηχηθεί δύο φορές.
- 8 Μπορείτε να αναζητήσετε το Philips BTDS210 στο τηλέφωνό σας με το όνομα του προϊόντος και το εικονίδιο.
- 9 Μετά από επιτυχή ζευγαρώμα και σύνδεση, ο δείκτης Bluetooth θα αναβοσβήνει μπλε και η μονάδα θα ηχηθεί δύο φορές.
- 10 Μπορείτε να αναζητήσετε το Philips BTDS210 στο τηλέφωνό σας με το όνομα του προϊόντος και το εικονίδιο.

- 1 Πιέστε SOURCE να επιλέξετε την πηγή Bluetooth.
- 2 Στις συσκευές σας, ενεργοποιήστε τη λειτουργία Bluetooth και αναζητήστε συσκευές Bluetooth.
- 3 Επιλέξτε το Philips BTDS210 ως πηγή Bluetooth για να πραγματοποιήσετε τη διαδικασία ζευγαρώματος.
- 4 Μετά από επιτυχή ζευγαρώμα και σύνδεση, ο δείκτης Bluetooth θα αναβοσβήνει μπλε και η μονάδα θα ηχηθεί δύο φορές.
- 5 Ακούστε μουσική ή άλλους ήχους στην συσκευή που είναι συνδεδεμένη με το Philips BTDS210.
- 6 Μπορείτε να αναζητήσετε το Philips BTDS210 στο τηλέφωνό σας με το όνομα του προϊόντος και το εικονίδιο.
- 7 Μετά από επιτυχή ζευγαρώμα και σύνδεση, ο δείκτης Bluetooth θα αναβοσβήνει μπλε και η μονάδα θα ηχηθεί δύο φορές.
- 8 Μπορείτε να αναζητήσετε το Philips BTDS210 στο τηλέφωνό σας με το όνομα του προϊόντος και το εικονίδιο.
- 9 Μετά από επιτυχή ζευγαρώμα και σύνδεση, ο δείκτης Bluetooth θα αναβοσβήνει μπλε και η μονάδα θα ηχηθεί δύο φορές.
- 10 Μπορείτε να αναζητήσετε το Philips BTDS210 στο τηλέφωνό σας με το όνομα του προϊόντος και το εικονίδιο.

- 1 Πιέστε SOURCE να επιλέξετε την πηγή Bluetooth.
- 2 Στις συσκευές σας, ενεργοποιήστε τη λειτουργία Bluetooth και αναζητήστε συσκευές Bluetooth.
- 3 Επιλέξτε το Philips BTDS210 ως πηγή Bluetooth για να πραγματοποιήσετε τη διαδικασία ζευγαρώματος.
- 4 Μετά από επιτυχή ζευγαρώμα και σύνδεση, ο δείκτης Bluetooth θα αναβοσβήνει μπλε και η μονάδα θα ηχηθεί δύο φορές.
- 5 Ακούστε μουσική ή άλλους ήχους στην συσκευή που είναι συνδεδεμένη με το Philips BTDS210.
- 6 Μπορείτε να αναζητήσετε το Philips BTDS210 στο τηλέφωνό σας με το όνομα του προϊόντος και το εικονίδιο.
- 7 Μετά από επιτυχή ζευγαρώμα και σύνδεση, ο δείκτης Bluetooth θα αναβοσβήνει μπλε και η μονάδα θα ηχηθεί δύο φορές.
- 8 Μπορείτε να αναζητήσετε το Philips BTDS210 στο τηλέφωνό σας με το όνομα του προϊόντος και το εικονίδιο.
- 9 Μετά από επιτυχή ζευγαρώμα και σύνδεση, ο δείκτης Bluetooth θα αναβοσβήνει μπλε και η μονάδα θα ηχηθεί δύο φορές.
- 10 Μπορείτε να αναζητήσετε το Philips BTDS210 στο τηλέφωνό σας με το όνομα του προϊόντος και το εικονίδιο.

