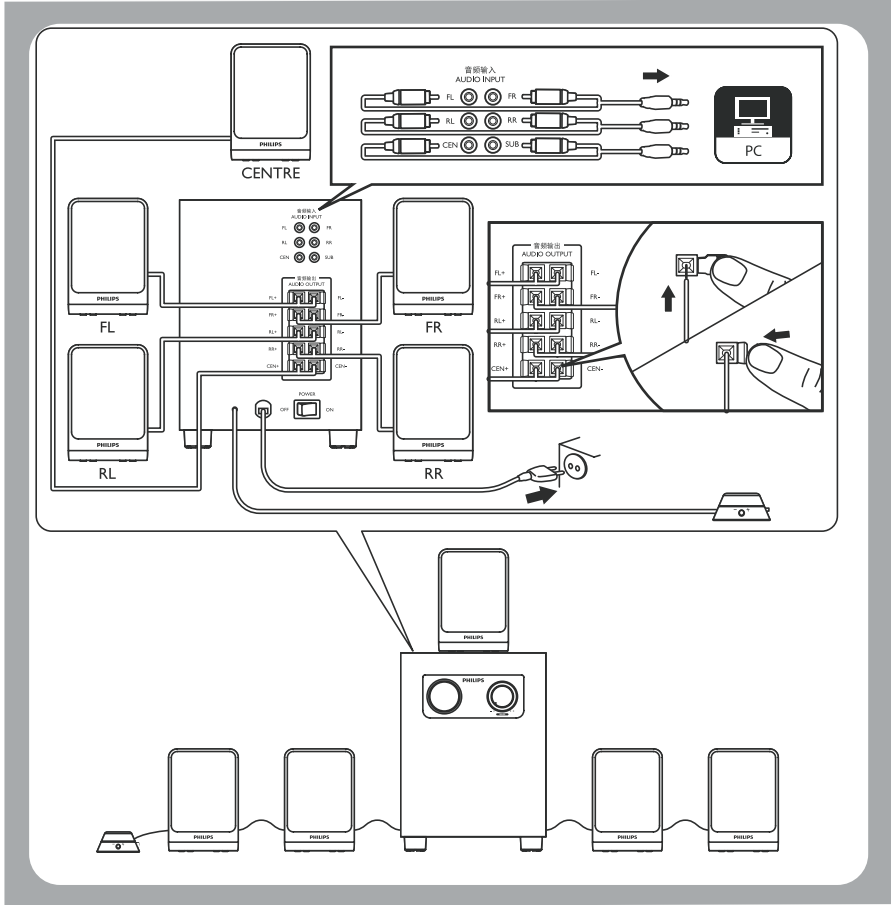


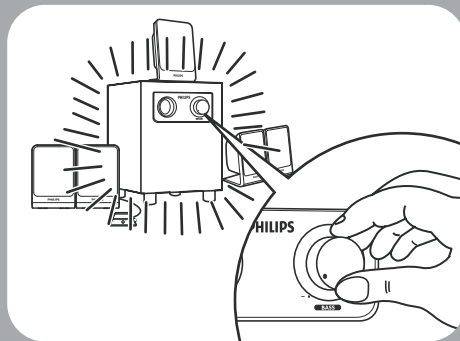
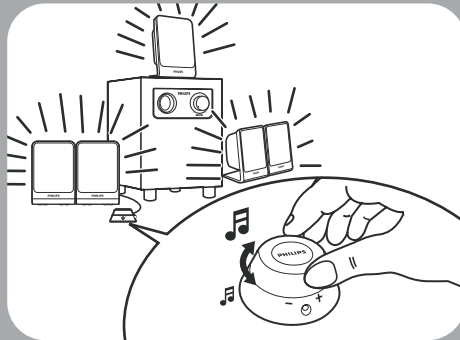
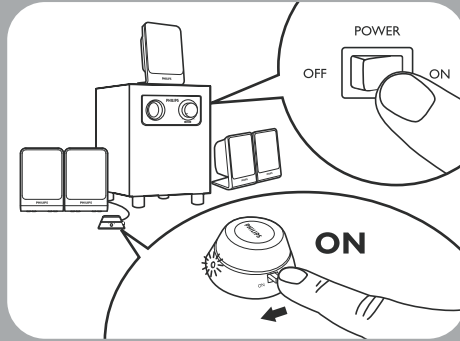
SPA2602

Инструкция за експлоатация БГ



PHILIPS





БГ

- Продукта не трябва да се излага на разливане или изпръскване и не трябва да се поставят върху него предмети, пълни с вода, като вази.
- За да бъде напълно изключен от захранването, захранващия кабел трябва да се изключен от контакта.
- Захранващия кабел на продукта не трябва да се притиска ИЛИ трябва да е лесно достъпен при честа употреба.
- Върху продукта не трябва да се поставя открит огън, като запалени свещи.

БГ

WEEE обозначение в DFU:

“Потребителска информация”

Изхвърляне на старите продукти

Вашият продукт е проектиран и произведен от висококачествени материали, които могат да се рециклират и използват отново..

Когато този символ със зачеркната кофа за боклук е прикачена към продукта, това означава, че той отговаря на Европейска директива 2002/96/ЕС



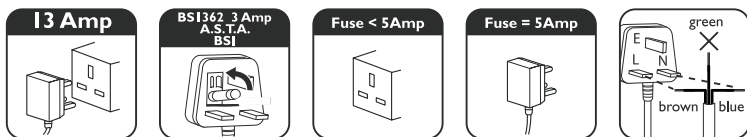
Моля, информирайте се относно места системата за разделно изхвърляне на електрически и електронни продукти.

Моля, действайте според местните закони и не изхвърляйте старите си продукти в домакинските си отпадъци.

Правилното изхвърляне на старите ви продукти спомага за предотвратяването на евентуални вредни последици върху околната среда и човешкото здраве.



Important notes for United Kingdom only



Център за обслужване на клиенти

Безплатен телефонен номер
00 800 11 544 24
/за абонати на фиксирани мрежи/



ver0811

E-mail: чрез страницата за поддръжка на адрес
www.philips.bg