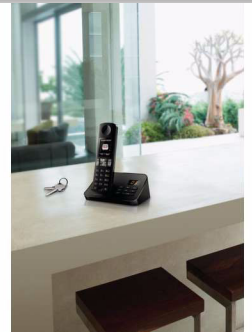


飛利浦
無線電話

錄製時間可達 30 分鐘的答錄機

1.7 吋顯示器 / 白色背光
擴音喇叭
雙話機



D6052B

豐富多樣的功能

HQ-Sound 一流的音質，結合人體工學和現代時尚的設計。這款電話擁有大型全彩顯示器，並配備豐富多樣的功能，像是背光按鍵、隱私設定、嬰兒監視器和答錄機，能完全滿足您的所有需求。

極致簡潔

- 高對比 4.3 公分 (1.7") TFT 彩色顯示器
- 答錄機最長可錄製 30 分鐘的留言
- 隱私設定：撥話限制、具備電話過濾功能的靜音模式
- 當寶寶需要您照料時，嬰兒監視器會發出警示
- 在暗處也能方便使用的背光按鍵
- 防滑設計的特殊質感背蓋
- 通話時間長達 18 小時

出色音效

- HQ-Sound：打造出音質卓越高品質音響的工程技術
- 可迎合您音效偏好的 MySound 設定
- 全雙工回音消除器可確保通話順暢
- 直立式話機配備喇叭，讓您輕鬆進行免持通話

環保產品

- 低輻射 (ECO 和 ECO+ 模式) 和耗電量



PHILIPS

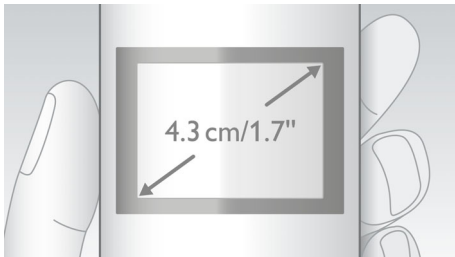
焦點

全雙工回音消除器



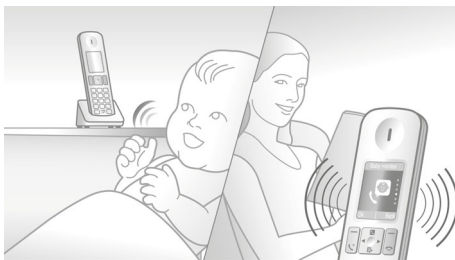
自然的對話不總是輪流發言，對談過程中一定會產生對話重疊。有了全雙工回音消除器，即便您與對方同時開口說話，也能清晰無礙的聽到聲音。

4.3 公分 (1.7") TFT 彩色顯示器



高對比 4.3 公分 (1.7") TFT 彩色顯示器

嬰兒監視器



在寶寶需要您時收到警示。只要將 DECT 話機放在嬰兒房內，當寶寶開始哭時，就能從機座、另一支 DECT 電話 (也就是另一支市話號碼) 或是行動電話 (當您外出時) 收到警示。

環保型號具備 ECO+



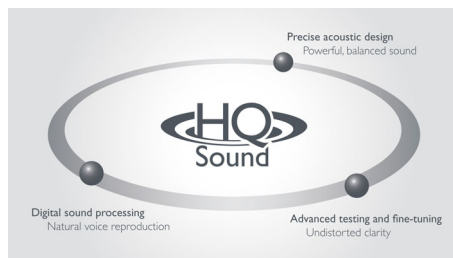
飛利浦話機非常省電，設計充分展現出對環境的重視。啟動環保模式時，可降低高達 60% 的放射輻射。在充電模式中，更可降低高達 95% 的放射輻射。啟動 ECO+ 模式後更可降低至零輻射。

話機擴音喇叭



免持模式利用內建的響亮喇叭，以擴大來電者的聲音，讓您無須手持電話貼近耳邊也可接聽來電。在您想與其他人一起通話或同時進行其他工作時極為有用。

HQ-Sound



具備 HQ-Sound 的飛利浦無線電話：我們在開發 Hi-Fi 音響產品與高階耳機方面累積的數十年經驗與創新突破，使 DECT 電話的語音清晰度達到極致。在提升音質方面，音響工程師與設計師已完整考慮一切細節，如高品質的零件、數位訊號處理、精準音

響設計、進階測試與微調，最終造就了乾淨、清晰且真實的絕佳音效體驗，就像與人面對面交談一樣。

背光按鍵



按鍵柔和的琥珀色背光，即使是燈光不足及夜晚都能輕鬆使用。

防滑設計



話機背面採用特殊質感處理，增添舒適感及更佳防滑功能。

隱私模式



您重視居家隱私和安寧嗎？在不想接電話的時間，輕鬆停用鈴聲，就能享受不被打擾的片刻寧靜。額外的電話過濾功能，可讓電話簿中選定的號碼來電時，電話仍然可以發出鈴聲，確保重要來電不漏接。撥話限制功能則可讓您禁止電話撥打給特定號碼、以特定數字開頭的號碼 (例如：論通付費的號碼) 或特定區碼，避免收到昂貴的電話費帳單。

規格

畫面 / 顯示

- 螢幕尺寸: 4.3 公分 / 1.7"
- 顯示類型: TFT 彩色 262K
- 背光功能: 有: 是
- 背光? 色: 白色

答錄機

- 錄音時間容量: 最長 30 分鐘
- 預錄外出訊息
- 底座訊息計數器: 琥珀色計數器 (2 x 7 段)
- 答錄機控制: 從底座與聽筒
- 底座擴音器: 是

記憶體容量

- VIP 來電識別: 是
- 電話簿: 100 組姓名及號碼
- 重撥清單容量: 20 通最近的通話號碼
- 通話記錄項目: 50 筆
- 電話簿收藏在底座: 是

便利

- 話機功能表結構: 圖示功能表
- 免持聽筒通話: 是
- 個人化: 靜音模式與夜晚模式
- 撥話限制: 限制電話撥打特定號碼
- 訊號強度指示燈: 3 格指示燈
- 電量指示燈: 5 格電量圖示
- 對講系統 - 多支話機: 是
- 房間監控: 是
- 日期 / 時間顯示: 是
- 鬧鐘: 是
- 聽筒上的事件指示燈: 是
- 可設定的快速鍵: 按鍵 1 到 9
- 通話管理: 電話插撥*, 來電顯示*, 麥克風靜音, 未接來電, 已接來電
- 按鍵音開 / 關: 是
- 自動註冊: 是
- 自動掛斷: 是
- 多機座擴充功能: 1
- 多話機擴充功能: 最多 4 個
- 按鍵數量: 22
- 背光鍵盤: 淡琥珀色
- 加大的撥號數字鍵: 是
- 機座鍵: 呼叫鍵

- 充電時間: 8 小時: 是
- 纜線長度: 1.8 公尺
- 電線長度: 1.8 公尺
- 系列: 開放空間 <300 公尺; 室內 <50 公尺
- 機座鈴聲: 是
- 按鍵鎖: 是
- 防滑設計: 細紋
- 螢幕顯示語言: 英文, 繁體中文
- 長達 18 小時的通話時間: 是
- 最長 250 小時的待機時間: 是

音效

- HQ-Sound: 是
- 音效設定檔: Mysound: 是
- 話機音量控制: 是
- 話機鈴聲: 15 組和弦鈴聲

電源

- 電池容量: 550 mAh
- 電池類型: AAA 充電式鎳氫電池
- 主電源: AC 100-240V ~50/60Hz

安全

- 傳輸加密: 有: 是

網路功能

- 相容: GAP

SAR 值

- 飛利浦話機: <0.1 W/kg

環保設計

- 環保模式: 自動與手動
- Eco+: 是

包裝尺寸

- EAN: 87 12581 67805 0
- 內含產品件數: 1
- 包裝類型: 展示用產品
- 貨架放置類型: 展示用產品
- 包裝尺寸 (寬 x 高 x 深): 18.5 x 13.6 x 11 cm
- 總重: 0.712 kg
- 淨重: 0.581 kg
- 皮重: 0.131 kg



發行日期 2015-05-26

版本: 3.1.3

12 NC: 8670 001 00324
EAN: 08 71258 16780 50

© 2015 Koninklijke Philips N.V.
所有權利均予保留。

規格若有變更恕不另行通知。商標為 Koninklijke Philips N.V. 或其個別所有者的財產。

www.philips.com