

DÉPANNAGE

L'appareil ne réagit pas à la télécommande fournie.

- Connectez le produit à la prise de courant.
- Dirigez la télécommande vers l'appareil.
- Insérez les piles correctement.
- Insérez des nouvelles piles dans la télécommande.

Ne peut lire le disque.

- Assurez-vous que le disque est compatible avec l'appareil.
- Assurez-vous que le code région du DVD ou du BD peut être déchiffré par le lecteur de disque Blu-ray.
(BD: A, DVD: All ou 1)
- Pour les DVD+RW/+R ou DVD-RW/-R, assurez-vous que le disque est complété.
- Nettoyez le disque.

Il n'y a pas de signal vidéo sur le dispositif d'affichage.

- Allumez le téléviseur.
- Réglez le téléviseur à la bonne entrée externe.
- Sélectionnez la bonne résolution vidéo pour la sortie HDMI au moyen de [OUTPUT] sur le panneau avant.
- Appuyez sur [▶ (LECTURE)] sur le panneau avant pendant 5 secondes pour ramener le paramètre à sa valeur par défaut.

Pas de canal 5.1 audio des hauts-parleurs du système audio

- Est-ce que le disque contient le canal 5.1 audio? Le canal 5.1 audio n'est pas disponible si le disque ne le contient pas.
- Est-ce que le système audio est compatible avec le canal 5.1 audio? Le canal 5.1 audio n'est pas disponible si le système audio ne le contient pas.
- Dans le menu de paramétrage, réglez "Audio HDMI" à "Hf".

Guide de Démarrage Rapide



- 1 Connexions
- 2 Configuration de Base
- 3 Jouissez de Votre Équipement

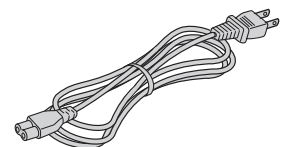
Ce que contient la boîte?



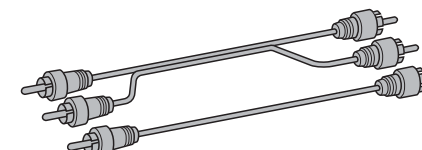
Blu-ray Disques Lecteur



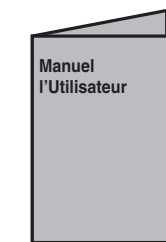
Télécommande avec piles (AA x 2)



Cordon d'alimentation



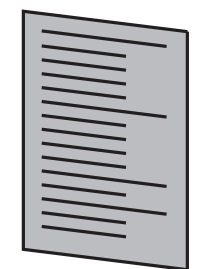
RCA câble audio/vidéo



Manuel l'Utilisateur



Guide de Démarrage Rapide



Carte d'Enregistrement

Besoin d'aide?

Manuel l'Utilisateur

Consultez le mode d'emploi fourni avec votre Blu-ray disques lecteurs de Philips.

En Ligne

Rendez-vous sur www.philips.com/welcome.

Assistance

Appelez nos opérateurs au 1-888-PHILIPS (1-888-744-5477).



2008 © PHILIPS CONSUMER ELECTRONICS
Division de Philips Electronics North America Corp
P.O. Box 671539 Marietta, GA 30006 0026
All rights reserved.

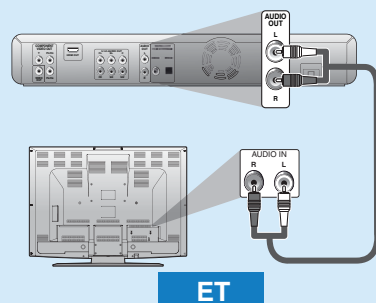
Imprimé en Chine
E5E10UD
1VMN24458 *****

1 Connexions

A Raccord au Téléviseur

CONNEXION AUDIO ANALOGIQUE

- 1 Prenez le câble audio RCA fourni.
- 2 Branchez le câble audio RCA rouge et blanc dans les prises AUDIO OUT (L/R) de l'appareil.
- 3 Branchez les autres extrémités du câble audio RCA dans les prises d'entrée audio de votre téléviseur.

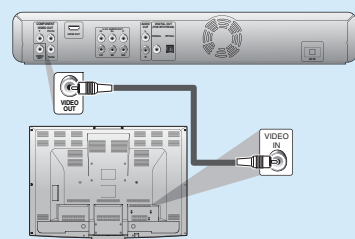


ET

CONNEXION VIDÉO

Option 1 - Utilisation de la vidéo composite (qualité standard)

- 1 Prenez le câble vidéo RCA fourni.
- 2 Branchez le câble vidéo RCA jaune dans la prise VIDEO OUT de l'appareil.
- 3 Branchez les autres extrémités du câble vidéo RCA dans la prise d'entrée vidéo de votre téléviseur.

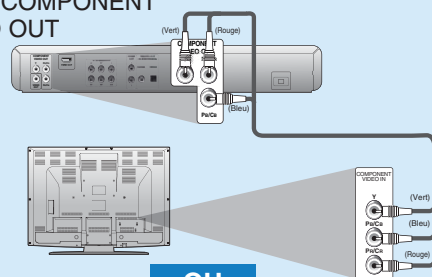


OU

Option 2 - Utilisation de la composante vidéo (qualité supérieure)^{*1}

- 1 Prenez un câble de composante vidéo vert, bleu et rouge (non fourni).
- 2 Branchez le câble de la composante vidéo dans la prise COMPONENT VIDEO OUT de l'appareil.
- 3 Branchez les autres extrémités du câble de la composante vidéo dans les prises d'entrée correspondantes de votre téléviseur.

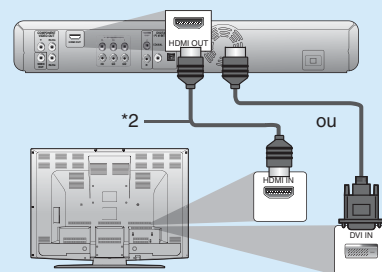
Prises COMPONENT VIDEO OUT



OU

Option 3 - Utilisation de la connexion HDMI (meilleure qualité)^{*1}

- 1 Prenez un câble HDMI ou HDMI-DVI (non fourni).
- 2 Branchez une extrémité du câble HDMI ou HDMI-DVI dans la prise HDMI OUT de l'appareil.
- 3 Branchez l'autre extrémité du câble HDMI ou HDMI-DVI dans la prise d'entrée HDMI ou DVI de votre téléviseur.



- *1) Cet appareil est compatible avec le système de numérisation progressive. Cette fonction vous donne des images de la meilleure qualité par rapport au système de sortie traditionnelle. Pour utiliser cette fonction, un composant ou une connexion HDMI est nécessaire. Consultez "Résolution vidéo HDMI" à la page 35 ou "Sortie composantes" à la page 31 dans le manuel d'utilisation pour le réglage de la résolution.

- *2) Ce type de connexion ne requiert aucune connexion audio.

Les câbles fournis utilisés dans cette connexion sont les suivants:

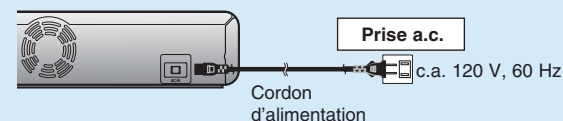
- 1 câble audio RCA (G/D)
- 1 câble vidéo RCA

Veuillez acheter les autres câbles nécessaires dans votre magasin le plus proche.

CONNEXION DU CORDON D'ALIMENTATION

Une fois que vous aurez fait toutes les connexions nécessaires, branchez le cordon d'alimentation dans AC IN. Branchez ensuite le cordon d'alimentation dans la prise c.a.

Insérez fermement les fiches. Des connexions mal faites peuvent produire du bruit.



Les câbles fournis utilisés dans cette connexion sont les suivants:

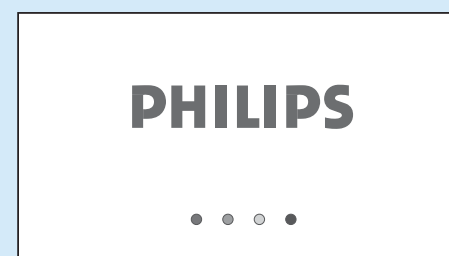
- Cordon d'alimentation x 1

Remarque: Voir le manuel d'utilisation pour les autres raccords possibles et les instructions importantes en matière de sécurité.

2 Configuration de Base

A Trouver le canal d'affichage sur votre téléviseur

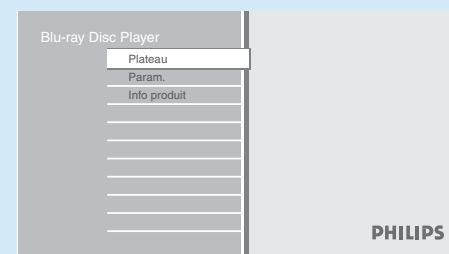
- 1 Après avoir fait toutes les connexions nécessaires, appuyez sur [ON] pour allumer l'appareil.
- 2 Allumez le téléviseur.
- 3 Appuyez sur "2" sur la télécommande du téléviseur, puis appuyez sur le sélecteur de canal vers le bas plusieurs fois, jusqu'à ce que vous voyiez l'écran de démarrage PHILIPS.



Il s'agit du bon canal (canal d'entrée externe).

- Sur certains téléviseurs, ou pourra trouver un bouton sur la télécommande permettant d'accéder au canal d'entrée externe. Il peut porter l'inscription "SOURCE", "AV" ou "SELECT". Voir le manuel d'utilisation de votre téléviseur pour des informations détaillées.
- Si un certain laps de temps s'est écoulé depuis que vous avez allumé l'appareil, vous pourriez voir le menu d'accueil au lieu de l'image d'ouverture PHILIPS.

Menu accueil:

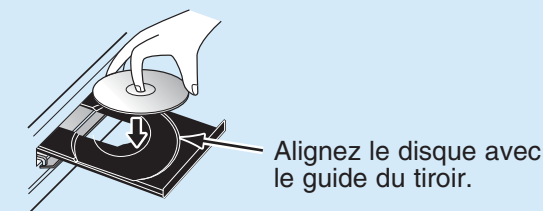


Votre BDP7200 est maintenant prêt pour l'emploi.

3 Jouissez de votre équipement

A Commencer la Lecture d'un Disque

- 1 Appuyez sur [OPEN/CLOSE ▲] pour ouvrir le tiroir à disque.
- 2 Placez le disque sur le tiroir à disque, l'étiquette tournée vers le haut.



*Assurez-vous que le disque est compatible avec cet appareil. (Voir page 19 dans le manuel d'utilisation pour la liste des disques compatibles).

- 3 Appuyez sur [OPEN/CLOSE ▲] pour fermer le tiroir à disque.

Il faudra peut-être un moment pour télécharger le disque.

- 4 La lecture pourrait être automatiquement lancée. Sinon, appuyez sur [PLAY ▶].

Pour mettre la lecture en pause:

Appuyez pour [PAUSE II].

Pour reprendre la lecture normale:

Appuyez pour [PLAY ▶].

Pour arrêter la lecture:

Appuyez pour [STOP ■].

Pour éjecter le disque:

Appuyez sur [OPEN/CLOSE ▲] pour ouvrir le tiroir à disque.

Enlevez le disque.

Appuyez sur [OPEN/CLOSE ▲] pour fermer le tiroir à disque.

