

Көмектесу үшін әрдайым осындамын

Өнімді мына жерде тіркеп, оған қолдау алыңыз:

www.philips.com/welcome

SPA7380

Сурағыңыз
бар ма? Philips
компаниясына
хабарласыңыз



Қолданушының нұсқасы

PHILIPS

Мазмұндар кестесі

1	Маңызды ақпарат	2
	Қауіпсіздік	2
	Ескерту	3
2	Мультимедиалық динамик	4
3	Орнату	5
4	Жұмысты бастау	5
	Қосымша функция	6
5	Өнім туралы ақпарат	7
6	Ақаулықтарды жою	7

1 Маңызды ақпарат

Қауіпсіздік

Маңызды қауіпсіздік нұсқаулары

- Мына нұсқаулардың барлығын оқып, орындаңыз.
- Өнімге су тамшыламауы немесе шашырамауы тиіс және оның үстіне құмыралар сияқты сұйықтығы бар заттарды қоюға болмайды.
- Қуат кірісін толық ажырату үшін өнімнің қуат ашасы желіден ажыратылуы керек.
- Мақсатты қолданыс кезінде өнімнің қуат ашасына кедергі келтірілмеуі немесе оған оңай қол жеткізілуі тиіс.
- Бұл өнімді күн сәулесі тікелей түсетін жерлерден, ашық жалыннан немесе басқа қызатын жерден алыс ұстаңыз.
- Найзағай кезінде немесе ұзақ уақыт пайдаланылмайтын кезде өнімді қуат розеткасынан суырыңыз.
- Қуат сымын ажыратқанда, ешқашан кабелінен емес, әрдайым ашасынан тартып суырыңыз.
- Тек өндіруші көрсеткен қосымша/қосалқы құралдарды қолданыңыз.
- Желі істікшесі немесе құралды жалғаушы ажырату құрылғысы ретінде қолданылғанда ажырату құрылғысы жұмыс істеуге дайын күйінде қалады.

Есту қауіпсіздігі

Орташа дыбыс деңгейінде тыңдаңыз.

- Құлақаспаптарды жоғары дыбыс деңгейінде пайдалану есту қабілетіңізді нашарлатады. Бұл өнім дыбыстарды бір минуттан аз тыңдаған қалыпты адамның есту қабілетінің жоғалуына себеп болатын децибелдің ауқымда шығарады. Жоғары децибелдік ауқымдар есту қабілеті бұрыннан нашар адамдарға ұсынылады.
- Дыбыс алдамшы болуы мүмкін. Уақыт өткен сайын естуге «қолайлы деңгейіңіз» жоғары дыбыс деңгейіне бейімделеді. Ұзақ уақыт тыңдағаннан кейін «қалыпты» дыбыстар қатты естілуі және есту органдарыңызға зиянды болады. Бұдан қорғану үшін есту органыңыз бейімделместен бұрын дыбыс деңгейін қауіпсіз деңгейге орнатып, солай қалдырыңыз.

Қауіпсіз дыбыс деңгейін орнату үшін:

- Дыбыс деңгейін реттегішті төмен параметрге орнатыңыз.
- Дыбысты жақсы және бұрмаланусыз анық естігенге дейін баяулап көбейтіңіз.

Бірқалыпты уақыт аралығында тыңдаңыз:

- Дыбысты ұзақ уақыт, тіпті «қауіпсіз» деңгейде тыңдау, есту қабілетінің жоғалуына себеп болады.
- Жабдықты бірқалыпты пайдаланыңыз және тиісті үзілістер жасаңыз.

Құлақаспаптарды пайдаланған кезде төмендегі нұсқауларды орындаңыз.

- Қолайлы дыбыс деңгейінде қолайлы уақыт аралығында тыңдаңыз.
- Есту қабілетіңіз бейімделетіндіктен дыбыс деңгейін реттемеңіз.
- Дыбыс деңгейін қатты ашпаңыз, айналаңыздағыны ести алмай қаласыз.
- Ықтимал қауіпті жағдайларда мұқият болыңыз немесе уақытша пайдаланбаңыз. Құлақаспапты көлік жүргізгенде, велосипед, скейтборд т.б. пайдаланғанда қолданбаңыз; апатты жағдай туғызады

және көптеген аймақтарда заңсыз болып табылады.

Ескерту

WOOX Innovations тікелей рұқсат бермеген құрылғыға енгізілген қандайда бір өзгерістер немесе түрлендірулер пайдаланушының жабдықты пайдалану құқығынан айыруы мүмкін.



Бұл өнім Еуропа қоғамдастығының радио кедергілеріне қойылатын талаптарына сай.

Ескірген өнімді тастау



Бұл өнім қайта өңдеп, қайта пайдалануға болатын жоғары сапалы материалдар мен бөлшектерден жасалған.



Бұйымдағы сызылған дөңгелекшелі қоқыс жәшігінің белгісі көрінсе, ол бұйымдың Еуропалық 2002/96/ЕС нұсқауына сәйкес оралғанын білдіреді. Электр және электрондық бұйымдарды қоқысқа лақтыру жергілікті ережелерімен танысып алыңыз.

Жергілікті ережелерді сақтап, ескірген бұйымдарды әдепкі қоқысқа қоспай, жеке лақтыруыңызды өтінеміз.

Ескі бұйымыңызды қоқысқа дұрыс тастау қоршаған ортаға және адам денсаулығына кері әсерін тигізуден сақтайды.

Айналаны қорғау мәселелер ақпараты

Барлық қажетсіз орамдар алынып тасталған. Біз орамды үш материалға оңай ажыратылатын етіп жасауға тырыстық: картон (қорап), көбік полистирол (буфер) және полиэтилен (дорбалар, қорғағыш көбік орауышы.)

Жүйе мамандандырылған компания тарапынан бөлшектенген жағдайда қайта өңдеп, қайта пайдалануға болатын материалдардан тұрады. Орауыш материалдар, ресурсы біткен батареялар мен ескірген жабдықты тастауға қатысты жергілікті ережелерді ұстаныңыз.

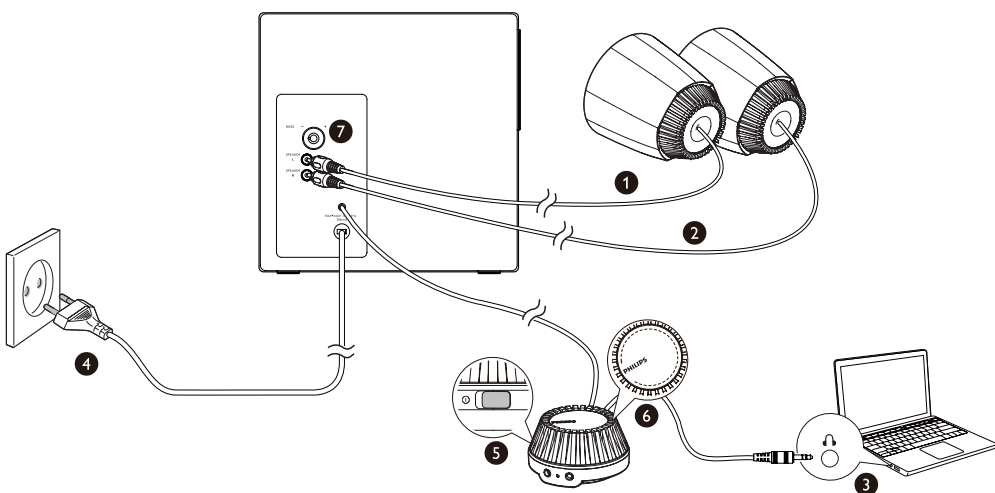
2 Мультимедиалық Динамик

Осы затты сатып алуыңызбен құттықтаймыз және Philips компаниясына қош келдіңіз!

Philips ұсынатын қолдауды толық пайдалану үшін өнімді www.philips.com/welcome торабында тіркеңіз.

3 Орнату

- 1 Сол жақ динамик ашасын **SPEAKER L** ұясына (①) салыңыз.
- 2 Оң жақ динамик ашасын **SPEAKER R** ұясына (②) салыңыз.
- 3 Қашықтан басқару құралындағы аудио ашасын компьютердегі аудио шығыс ұясына (③) жалғаныз.
- 4 АТ ашасын АТ қуат розеткасына (④) қосыңыз.



4 Жұмысты бастау


Ескертпе

- Пайдаланбас бұрын мультимедиа динамигінің дұрыс орнатылғанын тексеріңіз.

- 1 Мультимедиа динамигін (⑤) қосу үшін қашықтан басқару құралындағы ① түймесін жылжытыңыз.
↳ Қашықтан басқару құралындағы индикатор жанады.
- 2 Дыбыс деңгейін қашықтан басқару құралы (⑥) немесе компьютер қолданбасы арқылы реттеңіз.
- 3 Бассты (⑦) реттеу үшін **BASS** түймесін бұраңыз.
- 4 Пайдаланудан кейін, мультимедиа динамигін өшіріп, қуат көзінен ажыратыңыз.

Қосымша функция

- Құлақспап арқылы тыңдау үшін:

Құлақспапты (жинаққа кірмейді)  ұясына жалғаңыз.

- **Музыканы MP3 ойнатқышы сияқты сыртқы аудио құрылғысынан ойнату үшін:**

1 MP3 байланыс кабелін (жинаққа кірмейді) **AUX** ұясына және құрылғыдағы құлақспап ұясына жалғаңыз.

2 Музыканы құрылғыдан ойнатыңыз.

5 Өнім туралы ақпарат

Айнымалы ток қуаты

Үлгі SPA7380

Кіріс 100-240 В ~, 50/60 Гц, 700 мА

Жүйе талаптары:

Компьютер	Мас
Windows® 98SE,	Mac OS9/OS® X
Windows® ME,	немесе одан кейінгі
Windows® 2000,	нұсқа
Windows® XP	
немесе Windows®	
Vista™, Windows 7	

6 Ақаулықтарды жою

Кепілдіктің жарамдылығын сақтау үшін жүйені ешқашан өзіңіз жөндеуге әрекет жасамаңыз.

Өнімді пайдалану кезінде қиындықтарға кезіксеңіз, қызмет сұраудан бұрын төмендегі тармақтарды тексеріп шығыңыз. Мәселе шешілмеген күйі қалса, өнімді www.philips.com/welcome сайтында тіркеп, қолдау алыңыз.

- Динамиктердің дұрыс орнатылғанын тексеріңіз.
- Жарық диодты шамның жанып тұрғанын тексеріңіз.



Specifications are subject to change without notice.
2013 © WOOX Innovations Limited. All rights reserved.
This product was brought to the market by WOOX Innovations Limited or one of its affiliates, further referred to in this document as WOOX Innovations, and is the manufacturer of the product. WOOX Innovations is the warrantor in relation to the product with which this booklet was packaged. Philips and the Philips Shield Emblem are registered trademarks of Koninklijke Philips N.V.

