

Philips  
Trådløs telefon

## D600

1,7" display/hvid  
baggrundsbelysning  
Højtaler



D6001B

## Stort udvalg af funktioner

Enestående lyd kvalitet af HQ-lyd møder ergonomisk og moderne design. Med stort fuldfarvedisplay og et stort udvalg af funktioner som tastatur med baggrundsbelysning, forskellige indstillinger for beskyttelse af personlige oplysninger, babyalarm og mange flere er denne telefon alt, hvad du har brug for.

### Så enkel som nogensinde

- 4,3 cm (1,7") TFT-farvedisplay med høj kontrast
- Indstillinger for beskyttelse af personlige oplysninger: opkaldsspærring, lydløs tilstand med filtrering
- Babyalarmen giver dig besked, hvis dit barn har brug for din opmærksomhed
- Tastatur med baggrundsbelysning for hurtig anvendelse selv i et mørkt rum
- Struktur på bagsiden giver skridsikkert greb
- Op til 18 timers taletid på en enkelt opladning
- Vis nummer – så ved du altid, hvem der ringer\*

### Fantastisk lyd

- HQ-lyd: Akustik i høj kvalitet for suveræn lyd
- MySound-profiler, der kan tilpasses dine lyd-ønsker
- Fuld-dupleks ekkofjernelse sikrer en ensartet samtale
- Fritstående håndsæt med en højtaler til nemme håndfri opkald

### Miljøvenligt produkt

- Lav stråling (ECO og ECO+-tilstand) og lavt strømforbrug



# PHILIPS

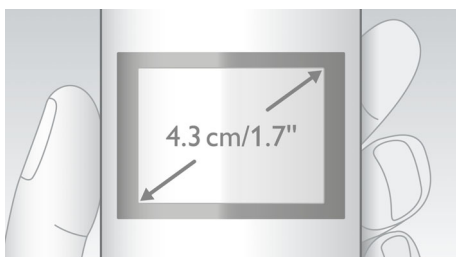
## Vigtigste nyheder

### Fuld-dupleks ekkofjernelse



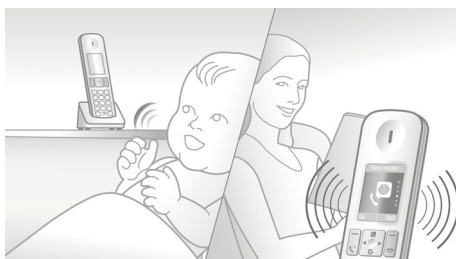
I en naturlig samtale skiftes man ikke til at tale – der er helt naturligt en overlappning. Nu kan du takket være vores fuld-dupleks ekkofjernelse høre perfekt, selvom I begge taler på samme tid.

### 4,3 cm (1,7") TFT-farvedisplay



4,3 cm (1,7") TFT-farvedisplay med høj kontrast

### Babyalarm



Modtag en alarm, hvis dit barn har brug for dig. Bare placer DECT-håndsættet i børneværelset, og modtag en alarm på din basestation eller en anden DECT-telefon (dvs. et andet fastnetnummer) eller en mobiltelefon (når du er ude), når barnet begynder at græde.

### Miljøvenlig model med ECO+



Philips-telefoner er energieffektive og udviklet til at tage hensyn til miljøet. Når ECO-tilstand er aktiveret, reduceres den udsendte stråling med op til 60 %, og med op til 95 %, når telefonen oplades. Ved aktivering af ECO+-tilstand falder strålingen til nul.

### Tastatur med baggrundsbelysning



Den bløde gule baggrundsbelysning gør tasterne nemme at se i svagt lys og om natten.

### Skridsikkert greb



Bagsiden af håndsættet er behandlet med en særlig struktur for ekstra komfort og bedre greb.

### Privatlivsindstillinger



Sætter du pris på dit privatliv derhjemme? Du kan nemt deaktivere ringetoner i bestemte "opkaldsfrie" perioder for at nyde ro og fred. En ekstra filtreringsfunktion gør, at et valgt nummer fra telefonbogen stadig ringer, så kun de "rigtige" mennesker kan få fat i dig. Takket være opkaldsspærring kan du undgå dyre telefonregninger ved at blokere opkald til bestemte numre, numre der begynder med visse cifre (f.eks. betal pr. opkald-numre) eller bestemte områdekoder.

### Vis nummer\*



Nogle gange er det godt at vide, hvem der ringer, før du tager telefonen. Med Vis nummer kan du se, hvem der er i den anden ende.

### Håndsættetelefonhøjtaler



Håndfri brug med den indbyggede højtaler, der forstærker den talendes stemme, så du kan tale og lytte uden at holde telefonen til øret. Det er specielt nyttigt, hvis du vil lade andre høre samtalen eller bare vil have hænderne fri til andre ting, mens du taler.

# Specifikationer

## Billede/display

- Skærmstørrelse: 4,3 cm/1,7"
- Displaytype: TFT-farve 262K
- Baggrundsbelysning: Ja
- Baggrundsbelysning: Hvid

## Hukommelseskapacitet

- VIP-opkaldsidentifikation
- Telefonbog: 100 navne og numre
- Genopkaldsliste: 20 sidst anvendte numre
- Adgange i opkaldslog: 50 poster
- Telefonbog i basen

## Lyd

- HQ-lyd
- Lydprofil: MySound
- Lydstyrkekontrol på håndsat
- Ringetoner på håndsat: 15 polyfoniske

## Komfort

- Menustruktur i håndsettet: Ikonmenu
- Telefonhøjtaler - tal håndfrit
- Personlig tilpasning: Lydløs tilstand og Nattilstand
- Opkaldsspærring: Begræns telefonen i at foretage bestemte udgående opkald
- Indikator for signalstyrke: Indikator med 3 søjler
- Indikator for batterikapacitet: Batterikon med 5 søjler
- Samtaleanlæg - flere håndsat
- Rumovervågning
- Visning af dato/klokkeslæt
- Vækkeur
- Event-lys på håndsettet
- Programmerbare genvejstaster: Tast 1 til 9
- Opkaldsstyring: Banke på\*, Vis nummer\*, Mikrofon-afbryder, Mistede opkald, Modtagne opkald
- Tastetone til/fra
- Automatisk registrering
- Læg på automatisk
- Multi-base: 1
- Mulighed for flere håndsat: Op til 4

- Taster: 22
- Baggrundsbelyst tastatur: Gul
- Forstørret ciffer ved opkald
- Basestation-taster: Person søgningstast
- Tastaturlås
- Opladningstid: 8 timer
- Ledningslængde: 1,8 m
- Netledningslængde: 1,8 m
- Sortiment: Åbent landskab < 300 m; indendørs < 50 m
- Skridsikkert greb: Striber
- Op til 18 timers talletid
- Op til 250 timers standby-tid

## Strøm

- Batterikapacitet: 550 mAh
- Batteritype: Genopladeligt AAA NiMH
- Lysnet: AC 100-240 V ~ 50/60 Hz
- Effektforbrug: < 0,7 W

## Sikkerhed

- Kryptering af transmission : Ja

## Netværksfunktioner

- Kompatibel: GAP

## SAR-værdi

- Håndsat fra Philips: < 0,1 W/kg

## Miljøvenligt design

- ECO-modus: automatisk og manuel
- Eco+

## Emballagens mål

- EAN: 87 12581 66533 3
- Antal medfølgende produkter: 1
- Emballagetype: Emballage
- Type af hyldeplacering: Liggende
- Mål på emballage (B x H x D): 18,5 x 13,6 x 8 cm
- Bruttovægt: 0,508 kg
- Nettovægt: 0,401 kg
- Taravægt: 0,107 kg



Udgivelsesdato  
2015-07-07

Version: 4.1.4

12 NC: 8670 000 97026  
EAN: 08 71258 16653 33

© 2015 Koninklijke Philips N.V.  
Alle rettigheder forbeholdes.

Specifikationer kan ændres uden varsel. Varemærker tilhører Koninklijke Philips N.V. eller deres respektive ejere.

[www.philips.com](http://www.philips.com)