

Өнімді мына жерде тіркеп, оған қолдау алыңыз:

[www.philips.com/support](http://www.philips.com/support)

AE1125



---

КК Қолданушының нұсқасы

---

**PHILIPS**

# Мазмұндар кестесі

---

<b>1</b>	<b>Маңызды ақпарат</b>	<b>2</b>
<hr/>		
<b>2</b>	<b>Тасымалы радио</b>	<b>3</b>
	Қораптың құрамы	3
	Қуат көзі	3
	Өшіру	4
<hr/>		
<b>3</b>	<b>Портативті радионы пайдалану</b>	<b>5</b>
	Радио тыңдау	5
	Ұялы телефонды зарядтау	5
	Ni-MH батареялар жинағын зарядтау	6
	Шамды қосу	7
	Дабылды қосу	7
<hr/>		
<b>4</b>	<b>Өнім туралы ақпарат</b>	<b>8</b>
<hr/>		
<b>5</b>	<b>Ақаулықтарды жою</b>	<b>9</b>
<hr/>		
<b>6</b>	<b>Ескерту</b>	<b>10</b>

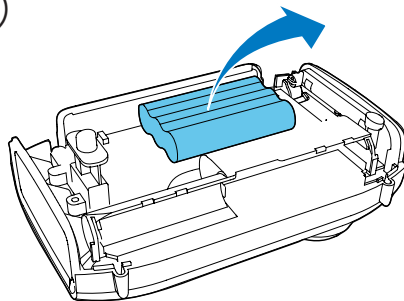
# 1 Маңызды ақпарат

- Осы нұсқауларды оқыңыз.
- Барлық ескертулерді ескеріңіз.
- Барлық нұсқауларды орындаңыз.
- Бұл құрылғыны судың жанында қолданбаңыз.
- Радиаторлар, жылытқыштар, пештер немесе жылу шығаратын басқа құрылғылар (соның ішінде күшейткіштер) сияқты жылу көздеріне жақын орнатпаңыз.
- Тек өндіруші көрсеткен қосымша/қосалқы құралдарды қолданыңыз.
- Барлық қызмет көрсету жұмыстарын білікті қызмет көрсетуші мамандарға істетіңіз. Құрылғы қандай да бір жолмен зақымданғанда, мысалы, құрылғыға сұйықтық төгіліп кеткен немесе бір заттар құлап түскенде, құрылғы жаңбырдың астында немесе ылғалда қалғанда, қалыпты жұмыс істемей тұрғанда немесе құлап кеткенде қызмет көрсету қажет.
- Батареяны пайдалану туралы ЕСКЕРТУ - Батарея ағып, нәтижесінде дене жарақатының, мүліктің бүлінуінің немесе құрылғының бүлінуін болдырмау үшін:
  - Барлық батареяларды + және - полюстерін құрылғыда белгіленгендей дұрыстап алыңыз.
  - Батареяларды араластырып пайдаланбаңыз (ескі және жаңа немесе көміртекті және сілтілі, т.б.).
  - Құрылғы ұзақ уақыт пайдаланылмаған кезде батареяларды шығарып алыңыз.
- Батареялар (батарея топтамасы немесе орнатылған батареялар) күн сәулесі, от немесе соған ұқсас шамадан тыс қызу әсеріне ұшырамауы тиіс.

- Құрылғыға сұйықтық тамшыламауы немесе шашырамауы тиіс.
- Құрылғының үстіне қандай да бір қауіп көздерін (мысалы, сұйықтық толтырылған заттар, жағылған шырақтар) қоймаңыз.

Ішкі батареяны алу үшін өнімді әрдайым кәсіпқой маманға апарыңыз. (① -сурет))

1



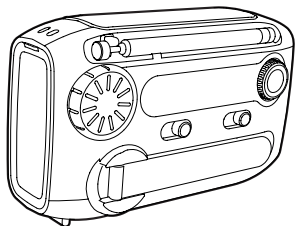
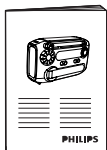
## 2 Тасымалы радио

Сатып алғаныңыз құтты болсын және Philips компаниясына қош келдіңіз! Philips ұсынатын қолдауды толық пайдалану үшін өнімді [www.philips.com/support](http://www.philips.com/support) торабында тіркеңіз.

### Қораптың құрамы

Қораптың ішіндегілерді тексеріп, түгендеңіз. (② -сурет))

②



Philips компаниясына хабарлассаңыз, сізден осы құрылғының үлгі және сериялық нөмірі сұралады. Үлгі және сериялық нөмірі — құрылғының астыңғы жағында. Осы жерге нөмірлерді жазыңыз:

Үлгі нөмірі \_\_\_\_\_

Сериялық нөмір \_\_\_\_\_

### Қуат көзі

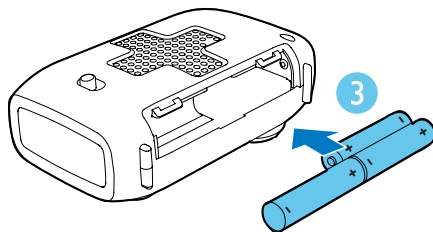
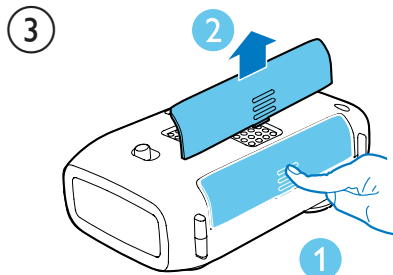
#### ! Ескерту

- Батареяларда химиялық заттар болуы мүмкін, сондықтан оларды дұрыс тастау керек.

Портативті радионы жұмыс істеткізу үшін сілтілі батареяларды немесе кірістірілген Ni-MH батареялар жинағын пайдалануға болады.

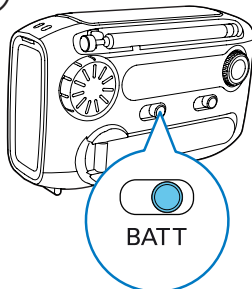
### Сілтілі батареялардан жұмыс істеткізу

- 1 Батарея бөлімін ашыңыз.
- 2 3 x 1,5 В AAA батареясын (жинақпен берілмейді) суретте көрсетілгендей дұрыс полярлықпен (+/-) салыңыз. (③ -сурет))



- 3 Батарея бөлімін жабыңыз.
- 4 Қуат көзінің қосқышын **ВАТТ** күйіне жылжытыңыз. (④ -сурет))  
↳ Портативті радио сілтілі батареялардан жұмыс істейді.

④





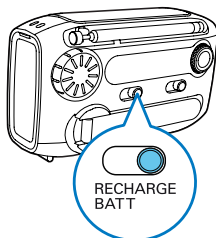
## Кеңес

- Кірістірілген батареяда төтенше жағдайда дабыл және шам функциясын қолдауға қуат жеткілікті екенін тексеру үшін сізге қалыпты жағдайда сілтілі батареяларды пайдалану ұсынылады.

## Ni-MH батареясынан жұмыс істеткізу

Қайта зарядталмалы Ni-MH батареялар жинағынан жұмыс істеткізу үшін қуат көзінің қосқышын **RECHARGE BATT** күйіне сырғытыңыз. (⑤ -сурет))

⑤



## Өшіру

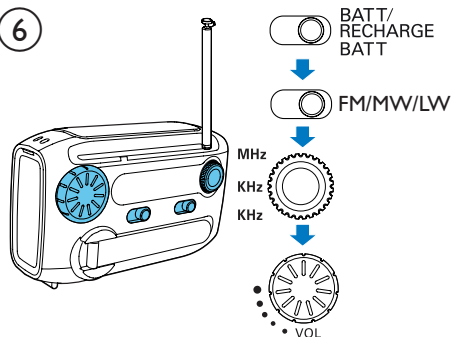
Пайдаланудан кейін қуат көзінің қосқышын **OFF (ӨШІРУ/АІ)** күйіне сырғытыңыз

# 3 Портативті радионы пайдалану

## Радио тыңдау

- 1 Қуат көзінің қосқышын **BATT** (④ суреті) немесе **RECHARGE BATT** күйіне сырғытыңыз. (⑤ -сурет))
- 2 FM, MW немесе LW тюнерін таңдау үшін **FM•MW•LW** жүгірткісін реттеңіз.
- 3 Ради остансаны реттеу үшін реттеу тұтқасын бұрыңыз.
- 4 Дыбыс деңгейін реттеу үшін дыбыс деңгейі тұтқасын бұрыңыз. (⑥ -сурет))

⑥



**Жақсырақ радио қабылдауға жету үшін:**

- Кедергіні болдырмау үшін антеннаны теледидардан, бейнемагнитофоннан немесе басқа сәуле көзінен мүмкіндігінше алыс қойыңыз.
- Радионы тезере жанына немесе кең орынға қойыңыз.
- Антеннаның ұзындығын және бағытын өзгертіңіз.



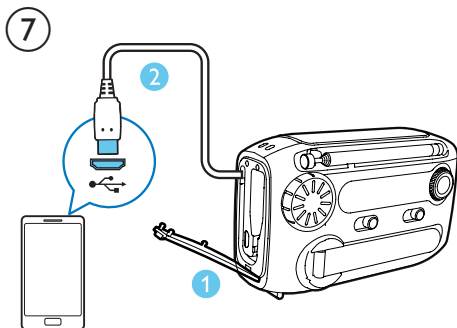
## Кеңес

- Радио кедергісін болдырмау үшін телефонның батареясын немесе кірістірілген батареяны зарядтау кезінде радионы тыңдамаңыз.

## Ұялы телефонды зарядтау

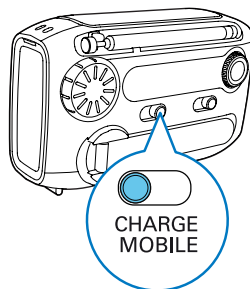
Сонымен бірге бұл портативті радио ұялы телефонның қосалқы зарядтағышы ретінде қызмет ете алады. Айнымалы ток розеткасы жоқ орындарда бұл құрылғының көмегімен телефонның заряды ешқашан таусылмайды.

- 1 MICRO USB** қақпағын ашып, жинақтағы USB кабелін шығарыңыз.
- USB кабелін телефондағы USB ұясына жалғаңыз. (⑦ -сурет))



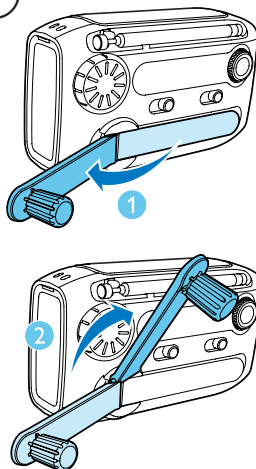
- 3** Қуат көзінің қосқышын **CHARGE MOBILE** күйіне жылжытыңыз. (⑧ -сурет))

8



- 4 POWER GENERATOR** тұтқасын тартып шығарыңыз, содан кейін телефонды зарядтау үшін жылдам айналдырыңыз. (⑨ -сурет))

9



↳ Телефонда зарядтау көрсеткіші көрсетіледі.



## Ескертпе

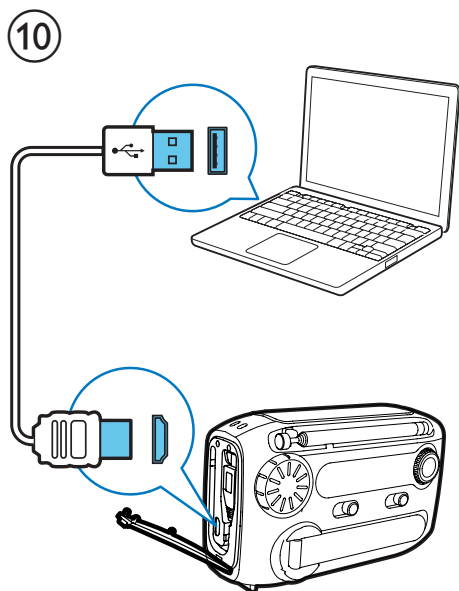
- Егер жинақтағы USB кабелі телефондағы USB ұясына сәйкес келмесе, оны алдымен USB конвертеріне (жинақта жоқ) жалғаңыз, содан кейін телефонға жалғаңыз.
- Зарядтау тогына немесе кернеуіне қатысты арнайы талаптары бар кейбір ұялы телефондар үшін зарядтау сәтті болмауы мүмкін.

## Ni-MH батареялар жинағын зарядтау

Кірістірілген Ni-MH батареялар жинағын зарядтаудың екі жолы бар.

### USB ұясы арқылы зарядтау

- 1 Қуат көзінің қосқышын **OFF** (ӨШІРУЛІ), **BATT** немесе **RECHARGE BATT** күйіне сырғытыңыз.
- 2 USB кабелін (жинақта жоқ) мынаған жалғаңыз:
  - компьютердің USB ұясы.
  - портативті радионың USB ұясы. ( ⑩ -сурет))↳ Портативті радио Ni-MH батареясын зарядтай бастайды.



### Қуат генераторы арқылы зарядтау

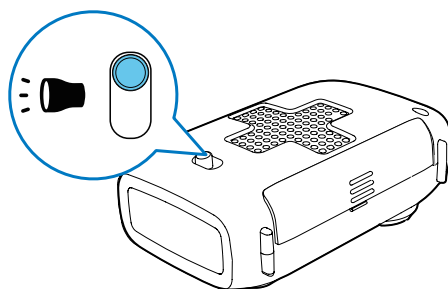
Төтенше жағдайда кірістірілген батареяны қуат генераторы арқылы зарядтауға болады.

- 1 Қуат көзінің қосқышын **OFF** (ӨШІРУЛІ), **BATT** немесе **RECHARGE BATT** күйіне сырғытыңыз.
- 2 **POWER GENERATOR** тұтқасын тартып шығарыңыз, содан кейін қуатты жасау үшін жылдам айналдырыңыз. ( ⑪ -сурет))  
↳ Жасалған қуат Ni-MH батареясында сақталады.

### Шамды қосу

( ⑪ -сурет))

11



### Дабылды қосу

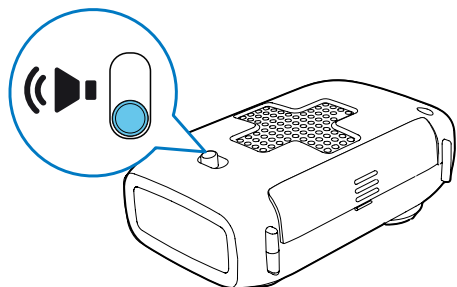
( ⑫ -сурет))



#### Кеңес

- Батареяны толығымен зарядтау 8 сағат алады.
- Радио 3 айдан көп пайдаланылмаған болса, кірістірілген батареяны толығымен зарядтаңыз.

12



#### Keңес

- Балалар кенет қатты шырылдаудан қорқып қалмауы үшін балаларды радиодан алыс ұстаңыз.

## 4 Өнім туралы ақпарат



#### Ескертпе

- Өнім туралы ақпарат алдын ала ескертусіз өзгертіледі.

#### Тюнер

Реттеу	FM: 87,0 - 108 МГц
ауқымы	MW: 522 - 1620 кГц
	LW: 153 - 279 кГц

#### Жалпы ақпарат

Қуат көзі	Ni-MH
- Зарядталмалы батарея	батареялар
- Сілтілі батарея	жинағы
	3 X AAA
	батареясы

Мөлшері	
- Негізгі құрылғы (Е x Б x Қ)	120 x 76 x 47 мм

Салмағы	
- Қорабымен	0,32 кг
- Негізгі құрылғы	0,26 кг



## 5 Ақаулықтарды жою



### Абайлаңыз

- Бұл құрылғының сыртқы корпусын шешуші болмаңыз.

Кепілдіктің жарамдылығын сақтау үшін жүйені ешқашан өзіңіз жөндеуге әрекет жасаманыз. Бұл құрылғыны пайдалану кезінде мәселелерге кезіксеңіз, қызмет сұраудан бұрын төмендегі тармақтарды тексеріп шығыңыз. Егер мәселе шешілмесе, Philips веб-бетіне ([www.philips.com/support](http://www.philips.com/support)) өтіңіз. Philips компаниясына хабарласқанда, құрылғының жақында болуын және үлгі нөмірі мен сериялық нөмір көрініп тұруын қамтамасыз етіңіз.

### Қуат жоқ

- Дұрыс қуат көзі таңдалғанын тексеріңіз.
- Сілтілі батареялардың дұрыс салынғанын тексеріңіз.
- Кірістірілген батареяны зарядтаңыз.

### Нашар радио сигналын қабылдау

- Радио кедергілерді болдырмау үшін радионы басқа электрондық құрылғылардан алыс ұстаңыз
- Антеннаның ұзындығын және бағытын өзгертіңіз.

### Дыбыс жоқ

- Дыбыс деңгейін реттеңіз.

### Телефонды немесе Ni-MH батареясын зарядтау мүмкін емес

- Қуат генераторын мүмкіндігінше тез айналдырыңыз.
- Дұрыс қуат көзі таңдалғанын тексеріңіз.
- USB кабелі телефонның USB ұясына сәйкес емес. Телефонды жалғау үшін USB конвертерін қолданып көріңіз.
- Мобильді телефонның әр түрлі өніс әдістеріне байланысты зарядтау сәтті болмауы мүмкін.

## 6 Ескерту

Gibson Innovations тікелей рұқсат бермеген құрылғыға енгізілген қандайда бір өзгерістер немесе түрлендірулер пайдаланушының жабдықты пайдалану құқығынан айыруы мүмкін.



Бұл өнім Еуропа қоғамдастығының радио кедергілеріне қойылатын талаптарына сай.



Бұл өнім қайта өңдеп, қайта пайдалануға болатын жоғары сапалы материалдар мен бөлшектерден жасалған.



Бұйымдағы сызылған дөңгелекшелі қоқыс жәшігінің белгісі көрінсе, ол бұйымның Еуропалық 2002/96/ЕС нұсқауына сәйкес оралғанын білдіреді.

Электр және электрондық бұйымдарды қоқысқа лақтыру жергілікті ережелерімен танысып алыңыз.

Жергілікті ережелерді сақтап, ескірген бұйымдарды әдепкі қоқысқа қоспай, жеке лақтыруыңызды өтінеміз. Ескі бұйымыңызды қоқысқа дұрыс тастау қоршаған ортаға және адам денсаулығына кері әсерін тигізуден сақтайды.



Сіздің бұйымыңызда 2006/66/ЕС Еуропалық директивасына сәйкестендірілген қондырылған қайта жандандыруға болатын батарея бар, оны кәдімгі тұрмыстық қалдық ретінде лақтыруға болмайды. Батареяларды

қоқысқа тастау жергілікті ережелерімен танысып алыңыз. Себебі бұйымдарды қоқысқа лақтыру ережелерін сақтау қоршаған ортаға және адам денсаулығына көрсететін кері әсерлерден сақтайды.



#### Ескертпе

- Типтік кесте құрылғының астыңғы жағында.

#### **Айналаны қорғау мәселелер ақпараты**

Барлық қажетсіз орамдар алынып тасталған. Біз орамды үш материалға оңай ажыратылатын етіп жасауға тырыстық: картон (қорап), көбік полистирол (буфер) және полиэтилен (дорбалар, қорғағыш көбік орауышы.)

Жүйе мамандандырылған компания тарапынан бөлшектенген жағдайда қайта өңдеп, қайта пайдалануға болатын материалдардан тұрады. Орауыш материалдар, ресурсы біткен батареялар мен ескірген жабдықты тастауға қатысты жергілікті ережелерді ұстаныңыз.



2015 © Gibson Innovations Limited. All rights reserved.  
This product has been manufactured by, and is sold under  
the responsibility of Gibson Innovations Ltd., and Gibson  
Innovations Ltd. is the warrantor in relation to this product.  
Philips and the Philips Shield Emblem are registered  
trademarks of Koninklijke Philips N.V. and are used under  
license from Koninklijke Philips N.V.

AE1125\_12\_UM\_V3.0

