

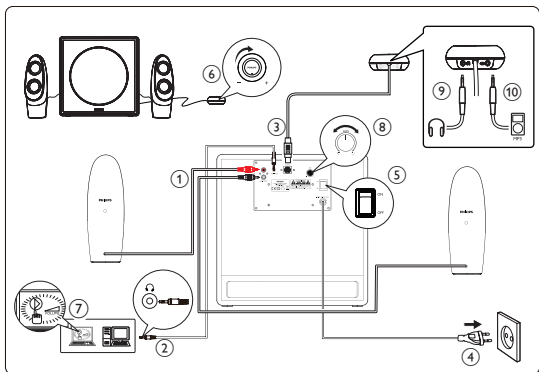
Register your product and get support at
www.philips.com/welcome

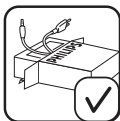
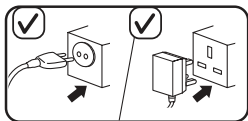
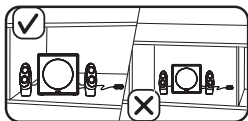
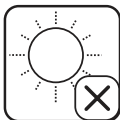
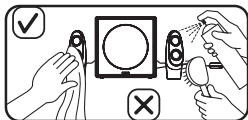
Multimedia Speakers
SPA7360



MS-MY Manual pengguna

PHILIPS





Pembesar Suara Multimedia

Amaran: 1. Produk tidak seharusnya terdedah kepada titisan atau percikan dan tiada objek yang diisi dengan cecair seperti pasu diletakkan pada produk. 2. Untuk memutuskan sambungan input kuasa sepenuhnya, plag utama produk harus dicabut daripada saluran utama. 3. Plag utama produk tidak harus dihalang ATAU harus diakses dengan mudah sewaktu hendak digunakan. 4. Tiada sumber api terbuka seperti lilin menyala yang diletakkan pada produk. 5. Voltan output maksimum bagi bicu fon kepala adalah sama dengan atau kurang daripada 150mV.

NOTA: Pastikan pembesar suara multimedia dipasang dengan betul sebelum menggunakannya.

Keperluan Sistem:

PC	Mac
Windows® 98SE, Windows® ME, Windows® 2000, Windows® XP, Windows® Vista™, atau Windows 7	Mac OS9/OS® X, atau terkini

Pemasangan:

- 1 Sambungkan plag pembesar suara kepada soket output audio subwufer: plag merah kepada soket merah, plag putih kepada soket putih (①).
- 2 Sambungkan plag input audio daripada pangkalan hijau subwufer kepada pangkalan komputer anda yang sepadan (②).
- 3 Sambungkan alat kawalan jauh berwayar kepada subwufer (③).

- 4 Pasang plag AU ke dalam soket kuasa AU (④).
- 5 Hidupkan sistem (⑤).
↳ Penunjuk pada alat kawalan jauh berwayar menyala.
- 6 Laraskan kelantangan sama ada menggunakan alat kawalan jauh berwayar (⑥), atau melalui perisian aplikasi komputer atau multimedia (⑦).
- 7 Laraskan bes (⑧).
- 8 Apabila anda telah selesai menggunakan Pembesar Suara Multimedia, keluar daripada perisian aplikasi multimedia dan matikan pembesar suara.

Fungsi pilihan:

- 9 Sambungkan kabel fon kepala kepada alat kawalan jauh berwayar (⑨).
- 10 Sambungkan kabel sumber MP3 kepada alat kawalan jauh berwayar (⑩).
 - Tanggalkan plag kabel sumber MP3 jika anda hendak menikmati sumber bunyi daripada pangkalan hijau (input audio) subwufer.



Produk anda direka bentuk dan dkilangkan dengan menggunakan bahan dan komponen berkualiti tinggi, yang boleh dikitar semula dan digunakan semula. Sila dapatkan maklumat mengenai sistem pengumpulan berasingan tempatan untuk produk elektrik dan elektronik, termasuk yang ditandai simbol tong beroda berpangkah. Sila bertindak menurut peraturan setempat anda dan jangan buang produk lama anda dengan sisa rumah anda yang biasa.



© 2010 Koninklijke Philips Electronics N.V. All rights reserved.

Служба підтримки споживачів

тел.: 0-800-500-697

(дзвінки зі стаціонарних телефонів на території України
безкоштовні)

для більш детальної інформації завітайте на
<http://www.philips.ua>

Компанія Philips встановлює строк служби на
даний виріб – не менше 3 років

V1.0

