

PHILIPS

Prenosný
reproduktor

SB300

Príručka užívateľa



Zaregistrujte svoj produkt a získajte podporu na
www.philips.com/support

Obsah

1	Dôležité informácie	2
----------	----------------------------	----------

2	Váš prenosný reproduktor	3
	Úvod	3
	Obsah balenia	3
	Reproduktor – prehľad	4

3	Začíname	5
	Nabíjanie zabudovanej batérie	5
	Zapnutie/vypnutie	5

4	Prehrávanie zo zariadení Bluetooth	6
	Pripojenie zariadenia	6
	Opätovné pripojenie zariadenia	7
	Odpojenie zariadenia	8
	Pripojenie ďalšieho zariadenia	8

5	Ďalšie funkcie	9
	Prehrávanie z externých zariadení	9
	Zapnutie/vypnutie blikajúceho svetla	9
	Nastavenie hlasitosti	9

6	Informácie o produkte	10
	Technické údaje	10

7	Riešenie problémov	11
	Všeobecné	11
	Súvisiace so zariadením Bluetooth	11

8	Upozornenie	12
	Súlad so smernicami	12
	Starostlivosť o životné prostredie	12
	Upozornenie k ochranným známkam	13

1 Dôležité informácie



Varovanie

- Nikdy neodstraňujte kryt tohto reproduktora.
 - Reproduktor nikdy neumiestňujte na iné elektrické zariadenie.
 - Reproduktor chráňte pred priamym slnečným svetlom, otvoreným ohňom alebo zdrojmi tepla.
-
- Používajte len nástavce a príslušenstvo predpísané výrobcom.
 - Batéria nesmie byť vystavená zdrojom nadmerne vysokej teploty, ako je napríklad slnečné žiarenie, oheň a pod.
 - Neumiestňujte na reproduktor žiadne nebezpečné predmety (napr. zapálené sviečky).
 - Tento výrobok spĺňa štandard vodotesného krytia IPX7 len vtedy, keď kryt USB/AUDIO-IN dokonale prilieha.
 - Tento výrobok podporuje len USB ver. 2.0 alebo ver. 1.1.



Poznámka

- Typový štítok sa nachádza na zadnej strane zariadenia.

2 Váš prenosný reproduktor

Blahoželáme vám ku kúpe a vítame vás medzi zákazníkmi spoločnosti Philips. Ak chcete naplno využiť podporu ponúkanú spoločnosťou Philips, zaregistrujte svoj produkt na lokalite www.philips.com/welcome.

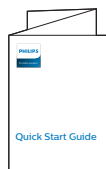
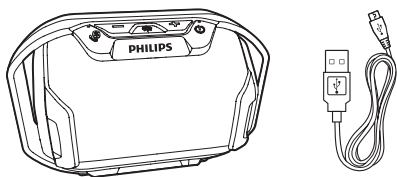
Úvod

Pomocou tohto reproduktora môžete prehrávať zvukový obsah zo zariadení s aktivovaným rozhraním Bluetooth alebo iných externých zariadení.

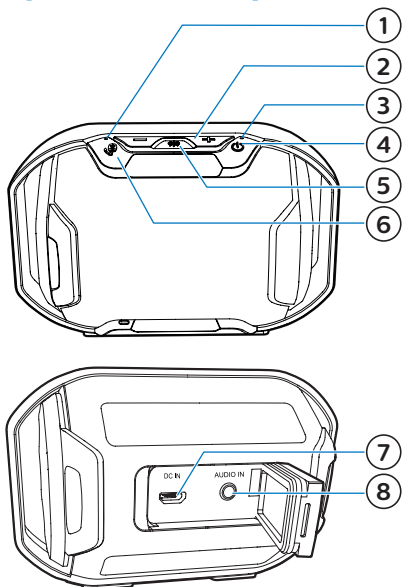
Obsah balenia

Skontrolujte a identifikujte obsah balenia:

- Reproduktor
- Kábel USB na nabíjanie
- Tlačené materiály



Reproduktor – prehľad



① Indikátor Bluetooth

- Označuje stav pripojenia Bluetooth.

② +/-

- Nastavenie hlasitosti.

③ Indikátor batérie

- Označuje stav batérie.

④

- Zapnutie alebo vypnutie reproduktora.

⑤ *

- Zapnutie alebo vypnutie blikajúceho svetla.

⑥

- Stlačte a tri sekundy podržte tlačidlo, čím prejdete do režimu párovania cez rozhranie Bluetooth.
- Stlačením a podržaním tlačidla na tri sekundy odpojíte pripojenie Bluetooth.
- Stlačením tlačidla prijmete prichádzajúci hovor.
- Stlačením a podržaním tlačidla na tri sekundy odmietnete prichádzajúci hovor.
- Počas hovoru môžete stlačením tlačidla ukončiť hovor.
- Počas hovoru trojsekundovým stlačením a podržaním tlačidla presmerujete hovor z mobilného telefónu na reproduktor alebo naopak.

⑦ DC IN

- Nabite zabudovanú batériu.

⑧ AUDIO IN

- Pripojenie externého zvukového zariadenia.

3 Začíname

Vždy postupujte podľa poradia pokynov v tejto kapitole.

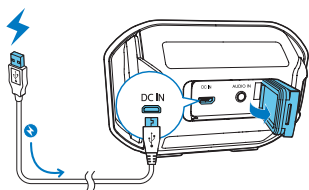
Nabíjanie zabudovanej batérie

Reproduktor je napájaný zabudovanou nabíjateľnou batériou.

Poznámka

- Pred použitím zabudovanú batériu úplne nabite.
- Zásuvka micro USB je len na nabíjanie.
- Nabíjateľná batéria má obmedzený počet cyklov nabíjania. Životnosť batérií a počet cyklov nabíjania sa odlišuje v závislosti od používania a nastavení.

- 1 Vyklopte ochranný kryt na zadnej strane reproduktora.
- 2 Pripojte reproduktor k sieťovému napájaniu pomocou adaptéra (nie je súčasťou balenia).



Indikátor LED signalizuje stav batérie.

Stav batérie	Indikátor LED
Prebieha nabíjanie	Svieti načerveno
Slabá batéria	Bliká načerveno
Úplné nabitie	Vypnutý

Zapnutie/vypnutie

- Ak chcete zapnúť reproduktor, stlačte a podržte tlačidlo Φ až kým nezačne blikať modrý indikátor LED.
- Ak chcete vypnúť reproduktor, stlačte a podržte tlačidlo Φ až kým modrý indikátor LED nezhasne.

Poznámka

- Ak je reproduktor 15 minút nečinný, automaticky sa prepne do pohotovostného režimu.

4 Prehrávanie zo zariadení Bluetooth


Pomocou tohto reproduktora môžete počúvať zvuk zo zariadení s aktivovaným rozhraním Bluetooth.

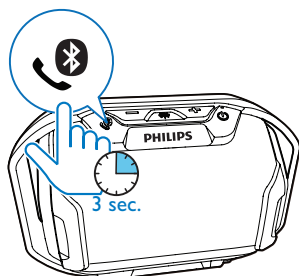
Pripojenie zariadenia

Poznámka

- Akákoľvek prekážka medzi týmto reproduktorom a zariadením Bluetooth môže znížiť prevádzkový dosah.
- Zariadenie udržiajte mimo dosahu ostatných elektronických zariadení, ktoré by mohli spôsobovať rušenie.
- Prevádzkový dosah medzi týmto reproduktorom a zariadením s podporou rozhrania Bluetooth je približne 10 metrov (30 stôp).

1 Uistite sa, že je reproduktor v režime párovania Bluetooth.

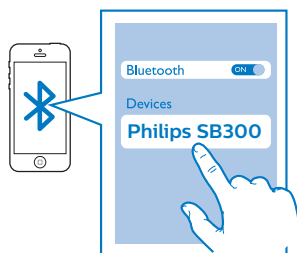
- Pri prvom použití sa reproduktor automaticky prepne do režimu párovania.
- Ak už bol reproduktor predtým spárovaný s iným zariadením, stlačením a podržaním tlačidla  na reproduktore na tri sekundy prejdete do režimu párovania.



↳ Indikátor pripojenia Bluetooth rýchlo bliká namodro.

2 V zariadení Bluetooth aktivujte rozhranie Bluetooth a vyhľadajte zariadenia Bluetooth na spárovanie (pozrite si návod na používanie daného zariadenia).

3 Výberom položky **[Philips SB300]** zobrazenej na vašom zariadení reproduktor spárujete a pripojíte. V prípade potreby zadajte ako heslo na párovanie „0000“.



↳ Po úspešnom spárovaní a pripojení reproduktor dvakrát pípne a LED indikátor režimu Bluetooth/napájania začne svietiť nepretržite namodro.

Indikátor LED funkcie Bluetooth (modrý)

Indikátor	Stav pripojenia Bluetooth
Rýchlo bliká (2 Hz)	Párovanie
Pomaly bliká (1 Hz)	Pripájanie
Neprerušovaná modrá	Pripojené


Prehrávanie zo zariadenia s aktivovaným rozhraním Bluetooth

Po úspešnom pripojení Bluetooth prehrávajte hudbu zo zariadenia Bluetooth.

- ↳ Hudba sa prenáša zo zariadenia Bluetooth do reproduktora.

Ovládanie telefónneho hovoru

Po pripojení rozhrania Bluetooth môžete ovládať prichádzajúci hovor pomocou tohto reproduktora.

Tlačidlo	Funkcia
	Stlačením tlačidla prijmete prichádzajúci hovor.
	Stlačením a podržaním tlačidla na tri sekundy odmietnete prichádzajúci hovor.
	Počas hovoru môžete stlačením tlačidla ukončiť hovor.
	Počas hovoru trojsekundovým stlačením a podržaním tlačidla presmerujete hovor z mobilného telefónu na reproduktor alebo naopak.




Poznámka

- Prehrávanie hudby sa pozastaví v prípade prichádzajúceho hovoru a bude pokračovať po skončení telefónneho hovoru.


Opätovné pripojenie zariadenia

- Keď reproduktor zapnete, automaticky sa znova pripojí k naposledy pripojenému zariadeniu;
- ak sa tak nestane, výberom položky **[Philips SB300]** v ponuke Bluetooth spustíte opätovné pripojenie.

Odpojenie zariadenia

- Stlačte a tri sekundy podržte tlačidlo ,
- vypnite reproduktor,
- vypnite funkciu Bluetooth v zariadení alebo,
- zariadenie umiestnite mimo komunikačného dosahu.

Pripojenie ďalšieho zariadenia

- 1 Stlačením a podržaním tlačidla  na 3 sekundy odpojte aktuálne pripojené zariadenie.
 - ↳ Reproduktor spustí režim párovania cez rozhranie Bluetooth.
- 2 Pripojte druhé zariadenie Bluetooth.

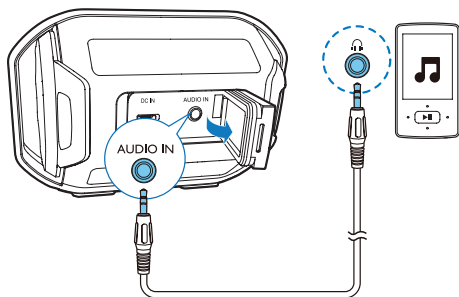
5 Ďalšie funkcie

Prehrávanie z externých zariadení

Pomocou tohto reproduktora môžete počúvať aj obsah prehrávaný z externého zvukového zariadenia, ako napríklad prehrávača MP3.

Poznámka

- Uistite sa, že prehrávanie hudby cez Bluetooth je zastavené.



- 1 Vyklopte ochranný kryt na zadnej strane reproduktora.
- 2 Pripojte kábel pre zvukový vstup (nie je súčasťou balenia) s 3,5 mm konektorom na oboch koncoch k
 - zásuvke **AUDIO IN** na tomto reproduktore a
 - zásuvke pre slúchadlá na externom zariadení.


- 3 Spustíte prehrávanie zvukového obsahu na externom zariadení (pozrite si návod na jeho používanie).

↳ Reproduktor sa prepne do režimu AUDIO IN.

Tip

- Keď začnete prehrávať hudbu z pripojeného zariadenia s rozhraním Bluetooth, reproduktor sa automaticky prepne na zdroj Bluetooth.

Zapnutie/vypnutie blikajúceho svetla

Ak chcete zapnúť alebo vypnúť blikanie indikátora, stlačte počas prehrávania zvuku pomocou Bluetooth tlačidlo .

↳ Po zapnutí sa jeho farba mení v náhodnom poradí.

Nastavenie hlasitosti

Počas prehrávania opakovaným stláčaním tlačidla +/- zvýšite alebo znížite hlasitosť.

Tip

- Stlačením a podržaním tlačidla +/- môžete zvyšovať alebo znižovať hlasitosť plynule.
- Keď sa úroveň hlasitosti dostane na maximum, reproduktor dvakrát pipne.

6 Informácie o produkte



Poznámka

- Informácie o výrobku sa môžu zmeniť bez predchádzajúceho upozornenia.

Technické údaje

Menovitý výstupný výkon (zosilňovač)	4 W RMS \leq 1 % THD
--------------------------------------	------------------------

Akustická frekvenčná odozva	110 – 16 000 Hz
-----------------------------	-----------------

Budič reproduktora	1,5" širokopásmový, 4 Ω
--------------------	--------------------------------

Vylepšenie basov	2x pasívny radič
------------------	------------------

Verzia rozhrania Bluetooth	V4.0
----------------------------	------

Profily podporované rozhraním Bluetooth	HFP V1.6, A2DP V1.2, AVRCP V1.4
---	---------------------------------

Frekvenčné pásmo rozhrania Bluetooth/ výstupný výkon	2,400 GHz ~ 2,483 GHz pásmo ISM/ \leq 4 dBm (trieda 2)
--	--

Úroveň vstupu AUX	500 mV \pm 100 mV
-------------------	---------------------

Vodotesnosť	IPX7
-------------	------

Batéria	Vstavaná lítium-iónová nabíjateľná batéria (3,7 V 800 mAh)
---------	--

Čas prehrávania v režime napájania z batérií	Pribl. 8 hodín
--	----------------

Čas nabíjania	Pribl. 3 hodiny
---------------	-----------------

Nabíjanie cez USB	5 V, 500 mA/ zásuvka typu A
-------------------	-----------------------------

Rozmery produktu (Š x V x H)	117 x 77 x 74 mm
------------------------------	------------------

Hmotnosť produktu	0,23 kg
-------------------	---------

7 Riešenie problémov



Varovanie

- Nikdy neodstraňujte kryt tohto zariadenia.

Aby ste zachovali záruku, nikdy sa sami nepokúšajte opravovať systém. Ak sa pri používaní tohto zariadenia vyskytne nejaký problém, skôr ako sa obrátite na servisné stredisko, vyskúšajte nasledujúce riešenia. Ak sa problém neodstráni, prejdite na webovú stránku spoločnosti Philips (www.philips.com/support). Ak sa rozhodnete obrátiť na spoločnosť Philips, okrem zariadenia si pripravte aj číslo modelu a sériové číslo.

Všeobecné

Žiadne napájanie

- Nabite reproduktor.

Žiadny zvuk

- Nastavte hlasitosť v pripojenom zariadení.
- Uistite sa, že sa vaše zariadenie Bluetooth nachádza v účinnom prevádzkovom dosahu.

Nemožno zapnúť reproduktor.

- Po vypnutí reproduktora počkajte viac ako 30 sekúnd a potom ho zapnite.

Súvisiace so zariadením Bluetooth

Kvalita zvuku je po pripojení zariadenia s aktivovaným rozhraním Bluetooth nízka.

- Príjem rozhrania Bluetooth je slabý. Zariadenie umiestnite bližšie k tomuto produktu alebo odstráňte prekážky medzi nimi.

Nie je možné pripojiť sa k zariadeniu.

- Funkcia Bluetooth nie je v zariadení zapnutá. Pozrite si návod na používanie daného zariadenia, v ktorom nájdete informácie o aktivácii tejto funkcie.
- Tento výrobok je už pripojený k inému zariadeniu s rozhraním Bluetooth. Odpojte zariadenie a skúste to znova.
- Tento produkt nie je v režime párovania. Stlačením a podržaním tlačidla  na tri sekundy prejdite do režimu párovania a skúste to znova.

Spárované zariadenie sa pripojí a vzápätí odpojí.

- Príjem rozhrania Bluetooth je slabý. Zariadenie umiestnite bližšie k tomuto produktu alebo odstráňte prekážky medzi nimi.
- Niektoré zariadenia majú funkciu úspory energie, ktorá automaticky ukončí pripojenie cez rozhranie Bluetooth. Nepredstavuje to poruchu ani chybu tohto produktu.

8 Upozornenie

Akékoľvek zmeny alebo modifikácie vykonané na tomto zariadení, ktoré nie sú výslovne schválené spoločnosťou Gibson Innovations, môžu zrušiť oprávnenie používateľa používať toto zariadenie.

Súlad so smernicami

Spoločnosť Gibson Innovations týmto vyhlasuje, že tento výrobok spĺňa základné požiadavky a ostatné príslušné ustanovenia Smernice 2014/53/EÚ. Vyhlásenie o zhode nájdete na stránke www.philips.com/support.

Starostlivosť o životné prostredie

Likvidácia použitého produktu a batérie



Pri navrhovaní výrobku a jeho a výrobe sa použili vysokokvalitné materiály a súčasti, ktoré možno recyklovať a znova využiť.



Tento symbol na výrobku znamená, že sa na daný výrobok vzťahuje Európska smernica 2012/19/EÚ.



Tento symbol znamená, že výrobok obsahuje vstavanú nabíjateľnú batériu, na ktorú sa vzťahuje smernica Európskej únie 2013/56/EÚ a ktorú nemožno likvidovať spolu s bežným domovým odpadom. Výslovne odporúčame, aby ste výrobok odniesli na oficiálne zberné miesto alebo do servisného strediska spoločnosti Philips, kde bude nabíjateľná batéria odborne odstránená.

Informujte sa o miestnom systéme separovaného zberu elektrických a elektronických výrobkov a nabíjateľných batérií. Postupujte podľa miestnych predpisov a nikdy nelikvidujte výrobok ani nabíjateľné batérie s bežným komunálnym odpadom. Správna likvidácia starých výrobkov a nabíjateľných batérií pomáha zabrániť negatívnym vplyvom na životné prostredie a ľudské zdravie.



Upozornenie

- Vybratie vstavanej batérie spôsobuje neplatnosť záruky a môže zničiť produkt.

Vybratie vstavanej batérie z vášho výrobku vždy zverte do rúk odborníka.

Informácie týkajúce sa životného prostredia

Všetky nepotrebné baliace materiály boli vynechané. Snažili sme sa o dosiahnutie jednoduchého rozdelenie balenia do troch materiálov: kartón (škatuľa), polystyrénová pena (vypodloženie) a polyetylén (vrecká, ochranná penová pokrývka).

Váš systém pozostáva z materiálov, ktoré je možné v prípade roztriedenia špecializovanou spoločnosťou recyklovať a opakovane použiť. Dodržiavajte miestne nariadenia týkajúce sa likvidácie obalových materiálov, vybitých batérií a starého vybavenia.

Upozornenie k ochranným známkam



Označenie a logo Bluetooth® sú registrované ochranné známky vo vlastníctve spoločnosti Bluetooth SIG, Inc. a spoločnosť Gibson Innovations Limited ich používa na základe licencie. Ostatné ochranné známky a obchodné názvy sú majetkom ich príslušných vlastníkov.



Copyright © 2016 Gibson Innovations Limited. Revised Edition © 2017

This product has been manufactured by, and is sold under the responsibility of Gibson Innovations Ltd., and Gibson Innovations Ltd. is the warrantor in relation to this product.

Philips and the Philips Shield Emblem are registered trademarks of Koninklijke Philips N.V. and are used under license.

SB300_00 _UM_V3.0