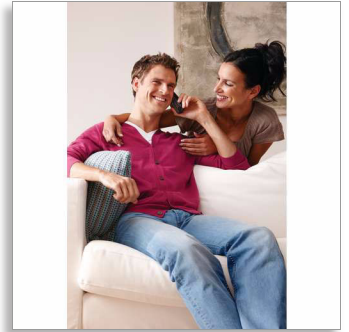




Philips BeNear
Ασύρματο τηλέφωνο

Σειράς 2000

Οθόνη 2,0" με πορτοκαλί
οπίσθιο φωτισμό
Ανοικτή συνομιλία



CD2901B

Μας φέρνει πιο κοντά

Κορυφαίος ήχος, μεγάλη οθόνη

Η τεχνολογία πρέπει να είναι απλή. Για αυτόν ακριβώς το λόγο σχεδιάσαμε το τηλέφωνο αυτό, έτσι ώστε να παράγει εκπληκτικό ήχο αλλά και να διαθέτει μεγάλη οθόνη και πληκτρολόγιο με οπίσθιο φωτισμό. Απολαύστε την κορυφαία απόδοση του HQ-Sound σε μια συσκευή που είναι απόλυτα φιλική προς το χρήστη.

Εκπληκτικός ήχος

- HQ-Sound: υψηλής ποιότητας ακουστική για εξαιρετικό ήχο
- Προφίλ MySound που ταιριάζουν με τις προτιμήσεις σας
- Ακύρωση ακουστικής ηχούς, για καθαρές συνομιλίες χωρίς ηχώ
- Βελτιστοποιημένη διάταξη κεραίας, για άψογο σήμα σε οποιονδήποτε χώρο
- Ανοικτή συνομιλία - μιλήστε handsfree

Όσο πρακτικό πρέπει

- Μεγάλη οθόνη dot-matrix 5,1 εκ. (2")
- Αποθηκεύστε έως και 100 ονόματα στο ευρετήριο ονομάτων
- Πληκτρολόγιο με οπίσθιο φωτισμό, για άμεση πρόσβαση ακόμα και σε σκοτεινούς χώρους
- Έως και 17 ώρες ομιλίας

Οικολογικό προϊόν

- 60% χαμηλότερη ακτινοβολία στη λειτουργία ECO
- Χαμηλή κατανάλωση ρεύματος: < 0,6 W σε κατάσταση αναμονής

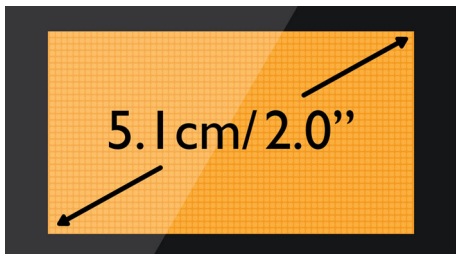
Χαρακτηριστικά

Ευρετήριο 100 ονομάτων



Έχετε πάντα διαθέσιμους τους αριθμούς τηλεφώνου των αγαπημένων σας προσώπων: Αποθηκεύστε έως και 100 ονόματα στο ευρετήριο ονομάτων.

Οθόνη dot-matrix 5,1 εκ. (2")



Μεγάλη οθόνη dot-matrix 5,1 εκ. (2")

Ακύρωση ακουστικής ηχούς

Πείτε αντί στις αντηχήσεις που σας ενοχλούν όταν μιλάτε στο τηλέφωνο. Απολαύστε καθαρές συνομιλίες χωρίς ενοχλήσεις, χάρη στην τεχνολογία ακύρωσης ακουστικής ηχούς.

Λειτουργία ECO



60% χαμηλότερη ακτινοβολία στη λειτουργία ECO

Συσκευή χειρός ανοιχτής ακρόασης



Η λειτουργία Handsfree χρησιμοποιεί ένα ενσωματωμένο μεγάφωνο που ενισχύει τη φωνή του καλούντα, επιτρέποντάς σας να μιλάτε και να ακούτε χωρίς να κρατάτε το ακουστικό. Αυτό είναι ιδιαίτερα χρήσιμο εάν θέλετε να ακούν και άλλοι μια συνομιλία ή αν θέλετε να κάνετε κι άλλα πράγματα ταυτόχρονα.

HQ-Sound



Ασύρματα τηλέφωνα Philips με HQ-Sound: Βασισμένοι σε δεκαετίες εμπειρίας και επαναστατικής καινοτομίας στην ανάπτυξη προϊόντων ήχου Hi-Fi και ακουστικών τελευταίας τεχνολογίας, μπορούμε να προσφέρουμε εξαιρετική καθαρότητα φωνής στα τηλέφωνα DECT. Όσον αφορά τη βελτίωση της ποιότητας ήχου, οι ειδικοί ακουστικής έχουν φροντίσει τα πάντα – εξαρτήματα υψηλής ποιότητας, επεξεργασία ψηφιακού σήματος, ακριβής ακουστικός σχεδιασμός, προηγμένες δοκιμές και λεπτομερής ρύθμιση. Το αποτέλεσμα είναι πεντακάθαρος, αυθεντικός ήχος, που ακούγεται τόσο καλά και φυσικά, σαν να βρίσκεστε στον ίδιο χώρο με το συνομιλητή σας.

Πληκτρολόγιο με οπίσθιο φωτισμό

Πληκτρολόγιο με οπίσθιο φωτισμό, για άμεση πρόσβαση ακόμα και σε σκοτεινούς χώρους

Χαμηλή κατανάλωση ενέργειας: < 0,6 W



Τα τηλέφωνα Philips είναι ενεργειακά αποδοτικά και έχουν σχεδιαστεί με σεβασμό στο περιβάλλον. Πλέον, η καταναλισκόμενη ενέργεια σε κατάσταση λειτουργίας είναι λιγότερη από < 0,6 W.



Πράσινο λογότυπο της Philips

Τα πράσινα προϊόντα Philips μπορούν να μειώσουν το κόστος, την ενεργειακή κατανάλωση και τις εκπομπές CO₂. Πώς; Προσφέρουν σημαντική περιβαλλοντική βελτίωση σε έναν ή περισσότερους από τους τομείς πράσινου ενδιαφέροντος της Philips: ενεργειακή απόδοση, συσκευασία, επικίνδυνες ουσίες, βάρος, ανακύκλωση και απόρριψη, δια βίου αξιοπιστία.

Προδιαγραφές

Διαστάσεις συσκευασίας

- Διαστάσεις συσκευασίας (Π x Υ x Β): 13,6 x 18,5 x 9 εκ.
- Καθαρό βάρος: 0,582 κ.
- Μικτό βάρος: 0,681 κ.
- Καθαρό απόβαρο: 0,099 κ.
- EAN: 87 12581 61273 3
- Αριθμός συμπεριλαμβανόμενων προϊόντων: 1
- Τύπος συσκευασίας: Εικονική
- Τύπος τοποθέτησης σε ράφι: Εικονική

Ήχος

- HQ-Sound: Και
- Προφίλ ήχου: MySound: Και
- Χειριστήριο έντασης στη συσκευή χειρός: Και
- Ήχοι κλήσης στη συσκευή χειρός: 10 πολυφωνικοί

Εικόνα/Οθόνη

- Μέγεθος οθόνης: 5,1 εκ. (2")
- Τύπος οθόνης: FSTN - dot matrix
- Οπίσθιος φωτισμός: Ναι: Και
- Χρώμα οπίσθιου φωτισμού: Απαλό πορτοκαλί

Άνεση

- Δομή μενού στη συσκευή χειρός: Μενού λίστας
- Ανοιχτή συνομιλία - μιλήστε handsfree: Και
- Προσωπικές ρυθμίσεις: Σιωπηλή λειτουργία και νυκτερινή λειτουργία
- Ένδειξη ισχύος σήματος: Ένδειξη 3 γραμμών
- Ένδειξη φόρτισης μπαταρίας: Εικονίδιο μπαταρίας 3 γραμμών
- Ενδοεπικοινωνία - πολλές συσκευές χειρός: Και
- Ένδειξη ημερομηνίας/ώρας: Και
- Ξυπνητήρι: Και
- Ένδειξη φόρτισης μπαταρίας: Και
- Προγραμματιζόμενα πλήκτρα συντόμευσης: Πλήκτρα 1 και 2
- Διαχείριση κλήσεων: Αναμονή κλήσης*, Αναγνώριση κλήσεων*, Σίγαση μικροφώνου, Αναπάντητες κλήσεις, Ληφθείσες κλήσεις
- Ενεργ./απενεργ. ήχου πλήκτρων: Και
- Αυτόματη εγγραφή: Και
- Αυτόματος τερματισμός: Και

- Δυνατότητα πολλών βάσεων: 1
- Δυνατότητα σύνδεσης πολλών ακουστικών: Έως και 4
- Αριθμός πλήκτρων: 20
- Πληκτρολόγιο με οπίσθιο φωτισμό: Απαλό πορτοκαλί
- Πλήκτρα βάσης: Πλήκτρο ειδοποίησης
- Χρόνος ομιλίας έως και 17 ώρες: Και
- Χρόνος αναμονής έως και 250 ώρες: Και
- Χρόνος φόρτισης: 8 ώρες: Και
- Μήκος καλωδίου γραμμής: 1,8 μ.
- Μήκος καλωδίου ρεύματος: 1,8 μ.
- Εμβέλεια: Εξωτερικοί χώροι <300 μ., εσωτερικοί χώροι <50 μ.

Χωρητικότητα μνήμης

- Τηλεφωνικός κατάλογος: 100 ονόματα και αριθμοί
- Χωρητικότητα λίστας επανάκλησης: 20 καταχωρίσεις
- Καταχωρίσεις μητρώου κλήσεων: 50 καταχωρίσεις
- Αποθηκευτικός χώρος για τηλεφωνικό κατάλογο στη βάση: Και

Ρεύμα

- Χωρητικότητα μπαταρίας: 600 mAh
- Τύπος μπαταριών: AAA NiMH επαναφορτιζόμενες
- Τροφοδοσία ρεύματος: AC 100-240 V ~50/60 Hz
- Κατανάλωση ρεύματος: < 0,6 W

Ασφάλεια

- Κρυπτογράφηση μετάδοσης: Ναι: Και

Χαρακτηριστικά δικτύου

- Συμβατό: GAP

Τιμή SAR

- Συσκευές χειρός Philips: <0,1 W/κιλό

Οικολογική σχεδίαση

- Λειτουργία Eco: αυτόματο και χειροκίνητο



Ημερομηνία έκδοσης
2015-02-22

Έκδοση: 4.0.5

12 NC: 8670 000 79837
EAN: 87 12581 61273 3

© 2015 Koninklijke Philips N.V.
Με την επιφύλαξη παντός δικαιώματος.

Οι προδιαγραφές ενδέχεται να αλλάζουν χωρίς προειδοποίηση. Τα εμπορικά σήματα ανήκουν στην Koninklijke Philips N.V. ή στους αντίστοιχους ιδιοκτήτες.

www.philips.com