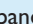
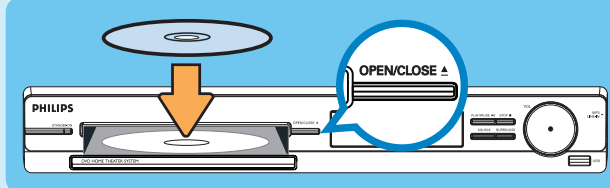
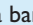
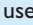

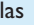
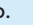




# 3 Aproveite!

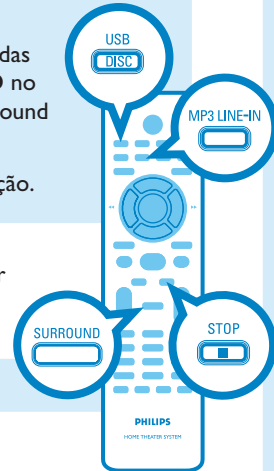
## Iniciar a reprodução do disco

- 1 Pressione **OPEN/CLOSE**  para abrir a bandeja de disco.

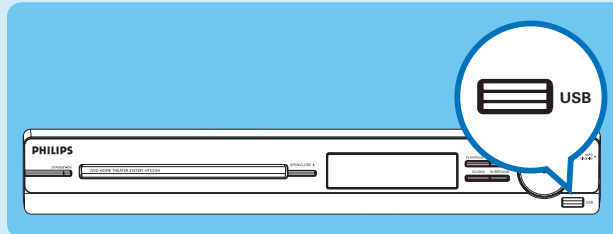


- 2 Coloque um disco com a etiqueta voltada para cima.
- 3 Pressione **OPEN/CLOSE**  para fechar a bandeja de disco.
- 4 A reprodução será iniciada automaticamente.
- 5 Se o menu do disco aparecer na tela da TV, use as teclas    para selecionar uma opção no menu e pressione **OK** para iniciar a reprodução.
- 6 Pressione  para interromper a reprodução.

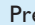
**Nota** Quando você pressionar o botão , a reprodução será retomada a partir do último ponto de parada. Para iniciar a reprodução do início, pressione .

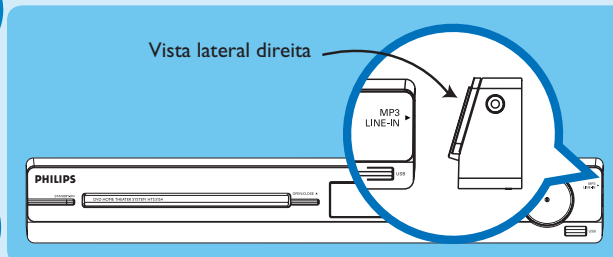


## Reproduzir outros dispositivos suportados



### Dispositivo USB

- 1 Insira o dispositivo USB no soquete USB.
- 2 Pressione **DISC/USB** para ativar o modo 'USB'.
- 3 Pressione  para iniciar a reprodução.
- 4 Para interromper a reprodução, pressione **DISC/USB** para ativar o modo 'DISC (DISCO)'. Agora você pode desconectar o seu dispositivo USB.



### Outros audio players portáteis

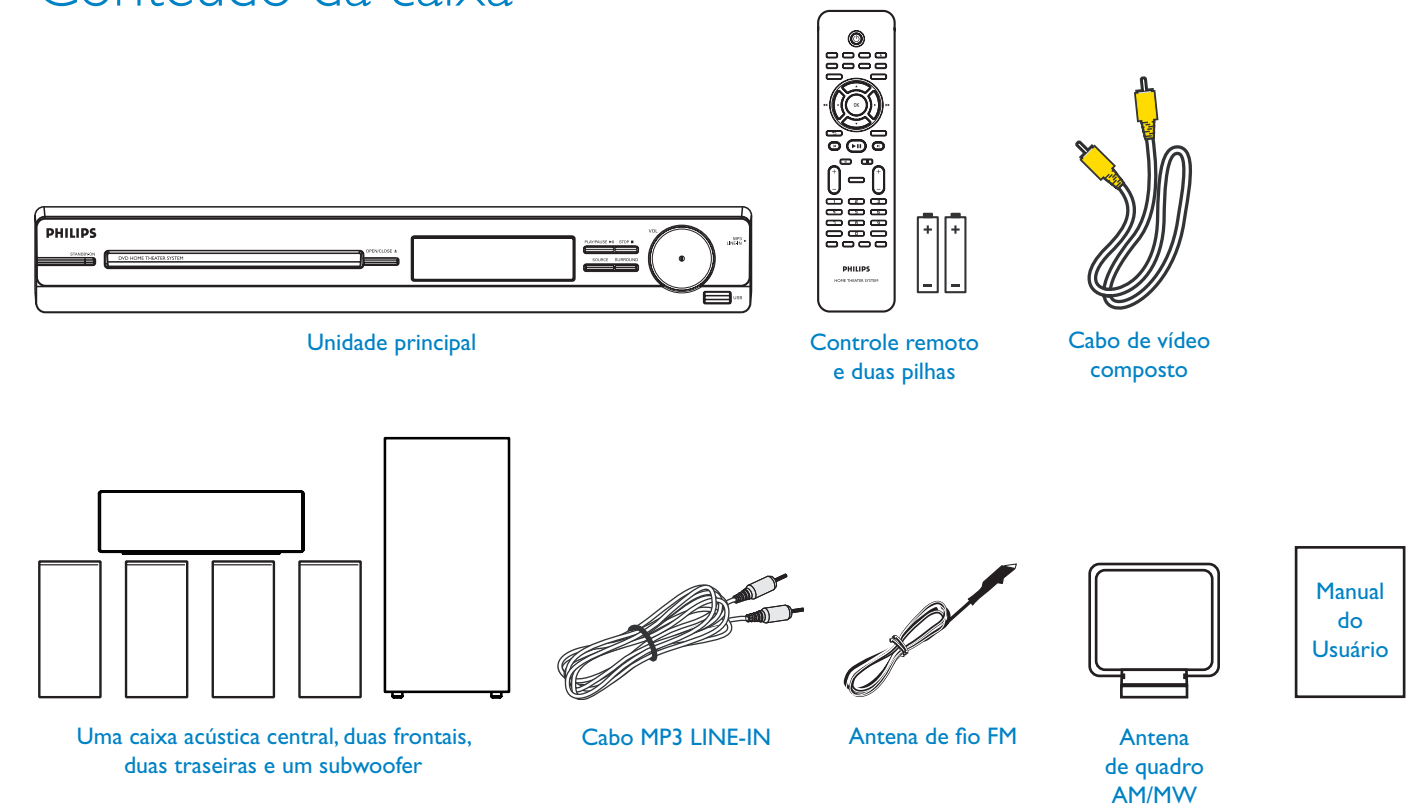
- 1 Use o cabo MP3 LINE-IN fornecido para conectar a tomada de saída do fone de ouvido no audio player portátil ao soquete MP3 LINE-IN.
- 2 Pressione **PLAY** no audio player portátil.
- 3 Pressione **MP3 LINE-IN** para ouvir a reprodução.

# Guia de início rápido



- 1 Conexão
- 2 Instalação
- 3 Aproveite!

## Conteúdo da caixa



### Precisa de ajuda? Manual do Usuário

Consulte o manual do usuário que acompanha o sistema de DVD Philips.

### Online

Ir para [www.philips.com/welcome](http://www.philips.com/welcome)



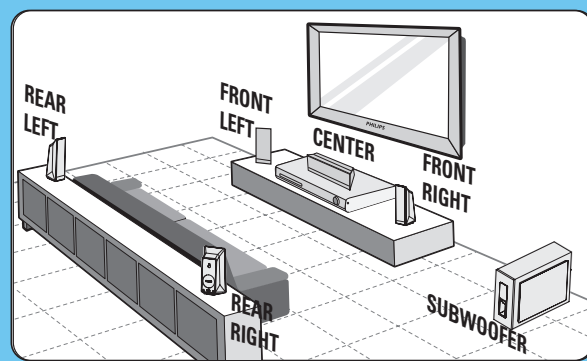
2007 © Koninklijke Philips N.V.  
Todos os direitos reservados.  
[www.philips.com](http://www.philips.com)

# PHILIPS

# 1 Conexão

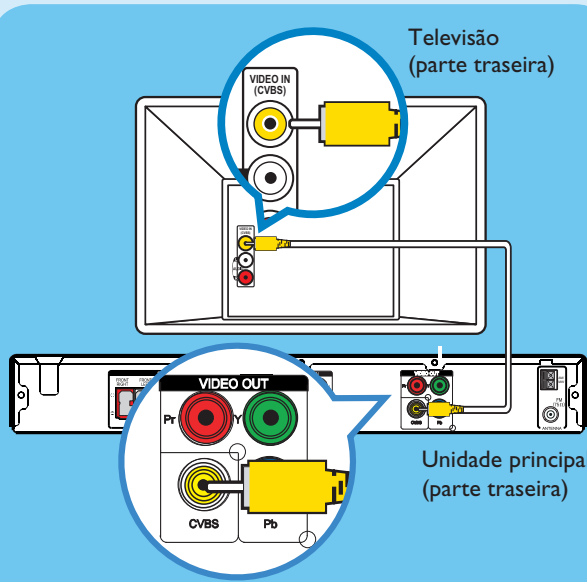
## A Posicionamento

O posicionamento adequado do sistema de caixas acústicas é importante para garantir o máximo desempenho de som.



- 1 Posicione a caixa acústica central acima ou próximo à TV.
- 2 Posicione o subwoofer no chão, mantendo pelo menos 1m da TV.
- 3 Posicione as caixas acústicas frontais, mantendo a mesma distância em relação à TV.
- 4 Posicione as caixas acústicas traseiras na altura normal dos ouvidos para audição.

## B Conectar a unidade principal à TV

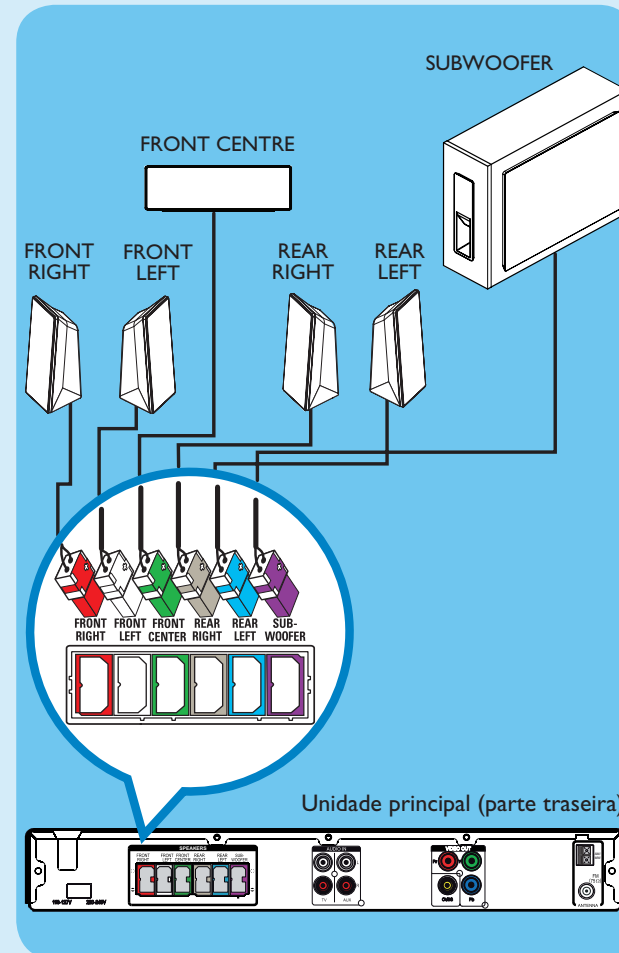


- Conecte um cabo de vídeo composto (fornecido) da tomada CVBS na unidade principal à tomada VIDEO IN na TV.

**Nota** É importante conectar a unidade principal diretamente à TV.

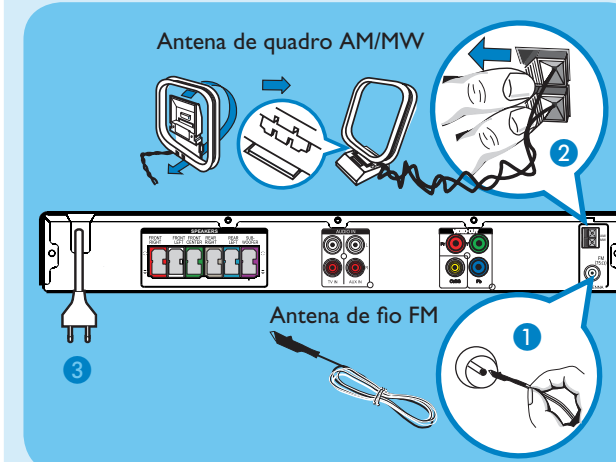
## C Conecte as caixas acústicas e o subwoofer

Conecte os diversos plugues coloridos das caixas acústicas e do subwoofer aos soquetes com a mesma cor na parte traseira da unidade principal.



## D Conectar as antenas de rádio

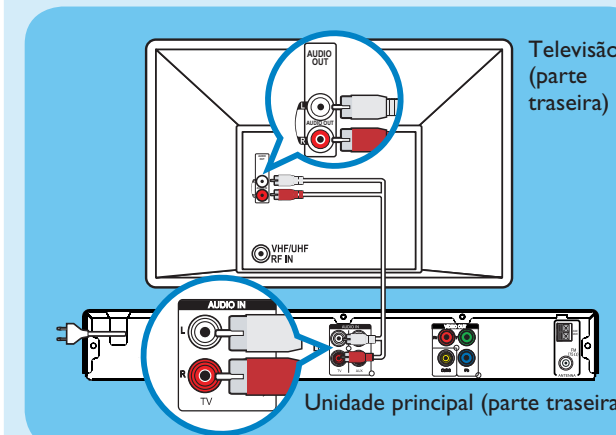
Mantenha as antenas distantes de dispositivos eletrônicos para evitar interferências indesejadas.



- 1 Conecte a antena de FM ao pino interno da tomada FM 75 Ω. Para obter uma ótima recepção, estique o fio e fixe suas extremidades na parede.
- 2 Desdobre a antena de quadro AM/MW e fixe a garra no slot. Empurre as guias e insira os fios nas tomadas AM/MW.
- 3 Conecte o cabo de alimentação do subwoofer à tomada de alimentação AC.

## E Conectar a saída de áudio da TV (opcional)

Para ouvir o áudio da TV por este sistema de home theater, use os cabos de áudio vermelho e branco (não fornecidos) para conectar as tomadas AUDIO IN na unidade principal às tomadas AUDIO OUT na TV.

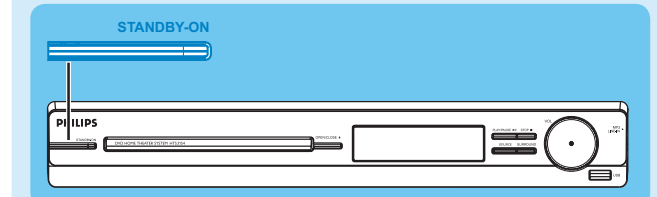


**Nota** Quando estiver assistindo a um programa de TV, pressione **TV** no controle remoto para obter a saída de som pelo sistema de caixas acústicas.

# 2 Instalação

## A Localização do canal de exibição

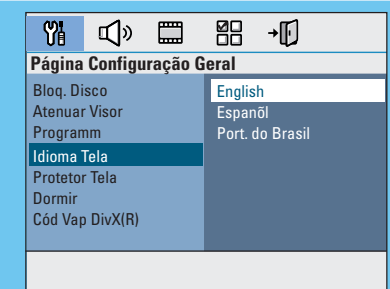
- 1 Pressione **⏻** (STANDBY ON) na unidade principal para ativá-la.
- 2 Ligue a TV. Use o controle remoto da TV para selecionar o canal de exibição correto.



**Nota** Para pesquisar o canal de exibição correto, pressione várias vezes o botão Channel Down no controle remoto da TV (ou o botão AV, SELECT, **⏻**) até ver o canal Video In.

## B Selecione o idioma do display na tela

- 1 Pressione **SETUP**. Será exibido { Página Configuração Geral }.



- 2 Pressione **▼** para selecionar { Idioma Tela } e pressione **▶**.
- 3 Use as teclas **▲▼** para selecionar uma opção de idioma no menu e pressione **OK** para confirmar.
- 4 Pressione **SETUP** para sair.

**Nota** O idioma definido é usado apenas nos menus exibidos na TV durante a operação do sistema de Home Theatre, e não no menu do disco DVD.

Há várias opções de configuração (áudio, vídeo, preferências, etc.) disponíveis neste sistema de Home Theatre. Consulte o manual do usuário para obter mais informações.