

Philips
Zestaw kina domowego
5.1

Kątowe głośniki 3D
HDMI 1080p

HTS5520



Fascynacja Dźwiękiem

Prawdziwie kinowe doznania dzięki równomiernej dystrybucji dźwięku

Uzyskaj w domu kinową jakość dźwięku dzięki 3-kierunkowym głośnikom kątowym! Innowacyjny zestaw kina domowego HTS5520 firmy Philips to niezrównana jakość odtwarzania filmów i muzyki.

Znakomite doznania dźwiękowe

- DTS, Dolby Digital i dźwięk przestrzenny Pro Logic II
- Moc muzyczna 800 W RMS zapewnia doskonały dźwięk w przypadku filmów i muzyki
- Kątowe głośniki 3D zapewniają równomierną emisję dźwięku w całym pomieszczeniu

Stylistyka wzbogacająca wystrój pomieszczenia

- Eleganckie, błyszczące wykończenie z dotykowymi elementami sterującymi

Połącz się i ciesz się ulubioną rozrywką

- Zwiększanie rozmiaru obrazu do rozdzielczości High Definition zapewniające ostrzejszy obraz, dzięki złączu HDMI 1080p
- Odtwarzanie płyt DVD, VCD i CD oraz plików z urządzeń USB

PHILIPS

Zalety

Kątowe głośniki 3D



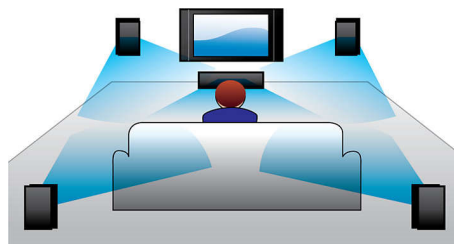
Kątowe głośniki 3D o precyzyjnie dobranych kątach dostarczają dźwięk nie tylko z przodu, ale również na boki, stwarzając szerszy obszar odsłuchu i pozwalając cieszyć się bardziej przestrzennym dźwiękiem znanym z sal kinowych.

Moc 800 W RMS



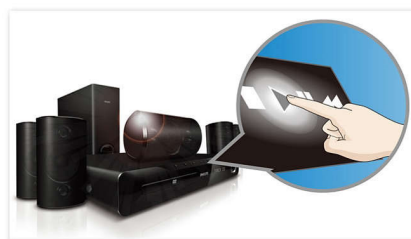
Moc muzyczna 800 W RMS zapewnia doskonały dźwięk w przypadku filmów i muzyki

DTS, DolbyDigital i ProLogic II



Wbudowany dekodery DTS i Dolby Digital eliminuje potrzebę instalowania zewnętrznego dekodera, przetwarzając sześć kanałów informacji dźwiękowych, aby zapewnić odczucie dźwięku przestrzennego oraz zdumiewająco naturalne odczucie atmosfery i dynamicznego realizmu. System Dolby Pro Logic II zapewnia przetwarzanie pięciu kanałów dźwięku przestrzennego z dowolnego źródła dźwięku stereofonicznego.

Eleganckie, błyszczące wykończenie



Eleganckie, błyszczące wykończenie z dotykowymi elementami sterującymi

HDMI 1080p

Funkcja zwiększania rozdzielczości do HDMI 1080p pozwala uzyskać krystalicznie czysty obraz. Filmy w rozdzielczości standardowej można teraz oglądać w wysokiej rozdzielczości HD, która zapewnia bardziej szczegółowy i naturalny obraz. Funkcja bez przeplotu (oznaczona literą „p” w „1080p”) eliminuje układ linii występujący często na ekranie telewizora, zapewniając wyraźny obraz przez cały czas. Dodatkowo interfejs HDMI zapewnia bezpośrednie połączenie cyfrowe, które przesyła sygnał wideo HD oraz cyfrowy, wielokanałowy sygnał audio, nie dokonując ich konwersji na sygnały analogowe, co zapewnia idealną jakość obrazu i dźwięku oraz kompletny brak zakłóceń.

Odtwarza wszystko



Umożliwia odtwarzanie niemal wszystkich formatów płyt i typów podłączanych urządzeń, w tym płyt DVD, VCD, CD i plików z urządzeń USB. Oferuje wyjątkową wygodę związaną z odtwarzaniem wielu formatów za pomocą jednego urządzenia i możliwością prezentowania plików multimedialnych na ekranie telewizora lub zestawu kina domowego.

Dane techniczne

Dźwięk

- Pasmo przenoszenia: 20–20 000 Hz
- Funkcje poprawy dźwięku: Dolby Digital Prologic II, Tryb nocny
- System dźwięku: Dolby Digital 5.1, DTS 96/24, DTS Digital Surround, Stereo
- Ustawienia korektora: Akcja, Classic, Koncert, Dramat, Jazz, Rock, Sport
- Stosunek sygnału do szumu: > 65 dB
- Moc całkowita RMS przy THD 30%: 800 W

Głośniki

- Typy głośników: 1 głośnik centralny, 4 głośniki satelitarne
- Przetwornik głośnika centralnego: 2 pełnozakresowe 3"
- Pasmo przenoszenia głośnika satelit.: 150–20 000 Hz
- Impedancja głośnika satelitarnego: 8 ohm
- Pasmo przenoszenia subwoofera: 20–150 Hz
- Impedancja głośnika centralnego: 3 ohm
- Przetwornik subwoofera: 1 niskotonowy 6,5"
- Typ subwoofera: Pasywny
- Pasmo przenoszenia głośnika centralnego: 150–20 000 Hz
- Przetworniki w głośnikach satelitarnych: 2 pełnozakresowe 3"
- Impedancja subwoofera: 8 ohm

Możliwości połączeń

- Złącza z przodu/z boku: MP3 Link, USB
- Gniazda z tyłu: Wejście AUX 1, Kompozytowe wyjście wideo (CVBS), Koncentryczne wejście cyfrowe, Dopasowane złącza głośnikowe, Gniazdo antenowe FM, Wyjście HDMI 1.3, Scart

Tuner/Odtwarzanie/Transmisja

- Pasma tunera: FM
- Liczba zaprogramowanych kanałów: 40
- RDS: Nazwa stacji

Moc

- Zużycie energii: 150 W
- Źródło zasilania: 220–240 V, 50 Hz
- Pobór mocy w trybie gotowości: < 0,9 W

Akcesoria

- Zgodne akcesoria: Podstawa podłogowa STS1300
- Akcesoria w zestawie: Baterie do pilota, Antena FM, Przewód HDMI, Przewód zasilający, Skrócona instrukcja obsługi, Pilot, Instrukcja obsługi, Broszura gwarancyjna (cały świat)

Wymiary

- Jednostka centralna (szer. x wys. x głęb.): 435 x 58 x 358 mm
- Waga wraz z opakowaniem: 15,6 kg
- Waga jednostki centralnej: 3,56 kg
- Opakowanie (szer. x wys. x głęb.): 390 x 395 x 565 mm
- Głośnik centralny (szer. x wys. x głęb.): 280 x 95 x 92 mm
- Waga głośnika centralnego: 1,4 kg
- Długość przewodu głośnika centralnego: 2 m
- Głośnik przedni (szer. x wys. x głęb.): 100 x 279,3 x 103 mm
- Subwoofer (szer. x wys. x głęb.): 122,6 x 307 x 369 mm
- Waga głośnika przedniego: 1 kg
- Waga subwoofera: 3,76 kg
- Długość przewodu głośnika przedniego: 4 m
- Głośnik tylny (szer. x wys. x głęb.): 100 x 279,3 x 103 mm
- Waga głośnika tylnego: 1 kg
- Długość przewodu głośnika tylnego: 10 m
- Długość przewodu subwoofera: 4 m

Odtwarzanie dźwięku

- Format kompresji: MP3, WMA
- Szybkość kompresji MP3: 32–320 kb/s

Format plików

- Audio: mp3, wma
- Filmy: asf, avi, divx, mpeg, mpg, wmv
- Zdjęcia: JPEG, JPG

Obraz/wyświetlacz

- Funkcje poprawy obrazu: Wysoka rozdzielczość (720p, 1080i, 1080p), Skanowanie progresywne, Zwiększanie rozdzielczości obrazu

Odtwarzane nośniki optyczne

- Obsługiwane typy płyt: CD, CDDA, CD-R/CD-RW, DVD, DVD +R/+RW, DVD -R/-RW, SVCD, VCD

Odtwarzanie zdjęć

- Format kompresji: JPEG, JPEG HD
- Funkcje poprawy obrazu: Obracanie, Pokaz slajdów z odtwarzaniem muzyki, Zoom

Odtwarzanie video

- Formaty kompresji: DivX Ultra, MPEG1, MPEG2, MPEG4, WMV SD, XviD
- System odtwarzania płyt wideo: NTSC, PAL

