

Aina apuna

Rekisteröi tuote, voit käyttää tukipalvelua osoitteessa
www.philips.com/welcome



SPA7220



Käyttöopas

PHILIPS

Sisällysluettelo

1 Tärkeää	2
Tärkeitä turvallisuusohjeita	2
Kuunteluturvallisuudesta	2

2 Huomautus	3
Vanhan tuotteen hävittäminen	3

3 Multimediakaiutin	4
----------------------------	---

4 Asentaminen	4
----------------------	---

5 Aloitus	5
Valinnainen toiminto	5

6 Tuotetiedot	5
Teknisiä tietoja	5

7 Vianmääritys	6
-----------------------	---

1 Tärkeää

Tärkeitä turvallisuusohjeita

- Lue kaikki ohjeet ja noudata niitä.
- Tuotteen päälle ei saa roiskua vettä tai muita nesteitä, eikä laitteen päälle saa asettaa mitään nesteellä täytettyjä esineitä, esimerkiksi maljakoita.
- Tuotteesta katkaistaan virta kokonaan irrottamalla laitteen virtapistoke pistorasiasta.
- Tuotteen virtapistokkeen on oltava helposti irrotettavissa, eikä sitä saa peittää.
- Pidä laite poissa suorasta auringonvalosta ja liekkiä tai muiden lämmönlähteiden läheisyydestä.
- Irrota laitteen pistoke verkkovirrasta ukkosilman ajaksi tai silloin, kun laitetta ei käytetä pitkään aikaan.
- Irrota virtajohto aina vetämällä pistokkeesta, ei johdosta.
- Käytä ainoastaan valmistajan määrittelemiä lisälaitteita.
- Kun järjestelmän virta katkaistaan laitteen katkaisimesta tai irrottamalla pistoke, laite on helppo ottaa uudelleen käyttöön.



Vakava varoitus

- Älä koskaan avaa laitteen runkoa.
- Älä koskaan aseta laitetta muiden laitteiden päälle.

Kuunteluturvallisuudesta

Kuuntele kohtuullisella äänenvoimakkuudella.

- Kuulokkeiden käyttäminen pitkään kovalla äänenvoimakkuudella saattaa vahingoittaa kuuloa. Tämä tuote saattaa tuottaa kovia ääniä, jotka voivat jopa alle minuutissa aiheuttaa ihmiselle pysyviä kuulovaurioita. Suuret äänenvoimakkuudet on tarkoitettu henkilöille, joiden kuulo on jo heikentynyt.
- Ääni saattaa olla harhaanjohtava. Ajan mittaan kuulo mukautuu korkeisiin äänenvoimakkuuksiin. Pitkäkestoisen kuuntelun jälkeen normaalilta kuulostava äänenvoimakkuus saattaa olla liian voimakas ja kuulolle vahingollinen. Voit estää tämän asettamalla äänenvoimakkuuden turvalliselle tasolle ennen kuuntelua ja pitää sen tällä tasolla.

Turvallisen äänenvoimakkuuden asettaminen:

- Aseta äänenvoimakkuuden säädin alimmalle tasolle.
- Lisää äänenvoimakkuutta vähitellen, kunnes kuulet äänen selkeästi ja häiriöttä.

Kuuntele kohtuullisia aikoja:

- Pitkäaikainen kuunteleminen tavallisella, "turvallisellakin" äänenvoimakkuudella saattaa vahingoittaa kuuloa.
- Käytä laitteita oikein ja pidä riittävästi taukoja.

Noudata kuulokkeiden käytössä seuraavia ohjeita.

- Kuuntele kohtuullisella äänenvoimakkuudella kohtuullisia aikoja.
- Älä lisää äänenvoimakkuutta kuulosi totuttua nykyiseen ääneen.
- Älä lisää äänenvoimakkuutta niin suureksi, ettet kuule, mitä ympärilläsi tapahtuu.
- Lopeta tai keskeytä kuunteleminen vaarallisissa tilanteissa.

2 Huomautus

Huomautus

- Tyypikilpi on laitteen pohjassa.

Tämän laitteen muuttaminen tai muokkaaminen muulla kuin WOOX Innovationsin erityisesti hyväksymällä tavalla voi mitätöidä käyttäjän valtuudet laitteen käyttämiseen.

Tämä laite on Euroopan unionin radiohäiriöitä koskevien vaatimusten mukainen.



Vanhan tuotteen hävittäminen

Tuotteen suunnittelussa ja valmistuksessa on käytetty laadukkaita materiaaleja ja osia, jotka voidaan kierrättää ja käyttää uudelleen.



Tuotteeseen kiinnitetty yliviivatun roskakorin kuva tarkoittaa, että tuote kuuluu Euroopan parlamentin ja neuvoston direktiivin 2002/96/EY soveltamisalaan. Tutustu paikalliseen sähkö- ja elektroniikkalaitteiden keräysjärjestelmään. Toimi paikallisten sääntöjen mukaan äläkä hävitä vanhoja tuotteita talousjätteiden mukana. Tuotteen asianmukainen hävittäminen auttaa vähentämään ympäristölle ja ihmisille mahdollisesti koituvia haittavaikutuksia.



Ympäristötietoja

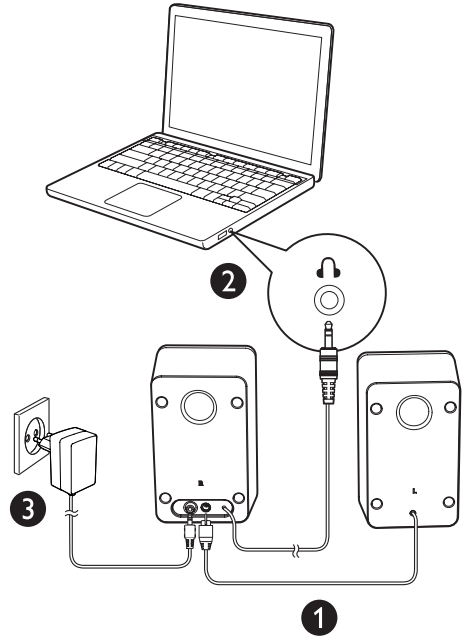
Kaikki tarpeeton pakkausmateriaali on jätetty pois. Pyrimme siihen, että pakkauksen materiaalit on helppo jakaa kolmeen osaan: pahviin (laatikko), polystyreenimuoviin (pehmuste) ja polyeteeni (pussi, suojamuoviarkki). Järjestelmä koostuu materiaaleista, jotka voidaan kierrättää ja käyttää uudelleen, jos järjestelmän hajottamisen hoitaa siihen erikoistunut yritys. Noudata paikallisia pakkausmateriaaleja, vanhoja paristoja ja käytöstä poistettuja laitteita koskevia kierrätysohjeita.

3 Multimediakaiuttin

Onnittelut ostoksestasi ja tervetuloa Philips-tuotteen käyttäjäksi!

Saat parhaan mahdollisen hyödyn Philipsin palveluista rekisteröimällä tuotteen osoitteessa www.philips.com/welcome.

4 Asentaminen

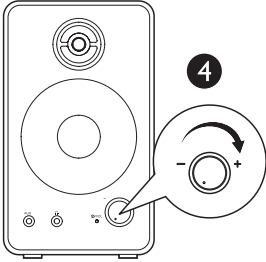


- 1 Kytke vasemman kaiuttimen liitin oikean kaiuttimen liitântään kuvan osoittamalla tavalla (①).
- 2 Kytke äänituloliitin tietokoneen äänilähtöliitântään (②).
- 3 Liitä AC-pistoke AC-pistorasiaan (③).

5 Aloitus

Huomautus

- Varmista ennen käyttöä, että multimediakaiuttimet on asennettu oikein.



- 1 Kytke virta multimediakaiuttimiin kääntämällä **VOL**-kytkintä (4).
↳ LED-merkkivalo syttyy.
- 2 Säädä äänenvoimakkuutta **VOL**-säätönupilla tai tietokonesovelluksessa.
- 3 Sammuta kaiuttimet ja irrota ne pistorasiasta käytön jälkeen.

Valinnainen toiminto

- **Kuunteleminen kuulokkeilla:**
Liitä kuuloke (ei mukana) -liitäntään.
- **Musiikin toistaminen ulkoisesta äänilaitteesta kuten MP3-soittimesta:**
 - 1 Liitä MP3 link -kaapeli (ei mukana) **AUX**-liitäntään ja laitteen kuulokeliitäntään.
 - 2 Toista musiikkia laitteelta.

6 Tuotetiedot

Huomautus

- Tuotetietoja voidaan muuttaa ilman ennakoilmoitusta.

Teknisiä tietoja

Verkkolaite	Malli: MSP-C2000IC12.0-24W-DE, Philips Tulo: 100–240 V, 50/60 Hz, 0,8 A Lähtö: 12 V = 2 A
-------------	---

Mitat	
- Päälaite (L x K x S)	100 x 170 x 100 mm
Paino	
- Päälaite	1,2 kg

Järjestelmävaatimukset:

PC	Mac
Windows® 98SE, Windows® ME, Windows® 2000, Windows® XP tai Windows® Vista™, Windows 7	Mac OS9/OS® X, tai uudempi

7 Vianmääritys

Älä yritä korjata järjestelmää itse, jotta takuu ei mitätöidy.

Jos tuotteen käytössä ilmenee ongelmia, tarkista seuraavat seikat, ennen kuin soitat huoltoon. Jos ongelma ei ratkea, rekisteröi laitteesi, niin saat tukea osoitteessa www.philips.com/support.

Laitteessa ei ole virtaa

- Varmista, että laitteen verkkolaite on liitetty oikein.
- Varmista, että pistorasiaan tulee virtaa.

Ääntä ei kuulu

- Varmista, että kaiuttimet on asennettu oikein.
- Varmista, että merkkivalo syttyy.
- Säädä tietokoneen äänenvoimakkuutta.



Specifications are subject to change without notice

2013 © WOOX Innovations Limited. All rights reserved.

This product was brought to the market by WOOX Innovations Limited or one of its affiliates, further referred to in this document as WOOX Innovations, and is the manufacturer of the product. WOOX Innovations is the warrantor in relation to the product with which this booklet was packaged. Philips and the Philips Shield Emblem are registered trademarks of Koninklijke Philips N.V.

