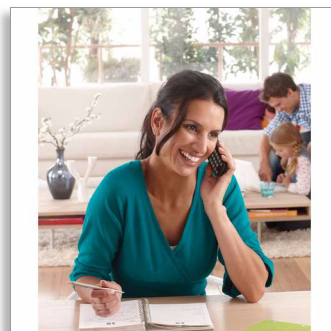




Philips BeNear  
Téléphone sans fil avec  
répondeur

Série 1000  
Noir



CD1952B

# Oubliez la distance

## Simplicité

D'une simplicité parfaite, ce téléphone vous apporte tous les avantages d'un confort ergonomique durable avec une excellente reproduction sonore. Facile à installer, doté d'un répondeur intégré et d'un menu intuitif, il est d'une totale simplicité.

### Son limpide

- Tests et réglages acoustiques avancés pour une qualité de son proche de la perfection
- L'égaliseur paramétrique offre un son clair et pur
- Le contrôle automatique du volume élimine les variations de volume désagréables
- Disposition optimisée de l'antenne pour une réception parfaite dans toutes les pièces

### Simplissime

- Jusqu'à 15 min de messages sur votre répondeur
- Écran de 4,1 cm (1,6") avec rétroéclairage orange très lisible
- Un réglage simple pour un confort absolu
- Enregistrez jusqu'à 50 contacts dans votre répertoire
- Identité de l'appelant, pour savoir qui vous appelle
- Jusqu'à 16 h d'autonomie en conversation

### Produit éco-responsable

- Consommation d'énergie nulle lorsque le mode ECO+ est activé
- Faible consommation : < 0,65 W en mode veille

# PHILIPS

## Points forts

### Tests acoustiques avancés



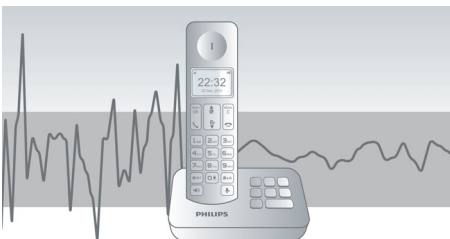
Nous testons la qualité acoustique de nos téléphones DECT comme les fabricants de casques haut de gamme. À l'aide d'un simulateur avancé d'écoute, nous recréons avec précision le système auditif humain pour permettre à nos ingénieurs acoustiques de mesurer et ajuster les éléments du son tels que fréquence de réponse, distorsion et perception auditive globale, afin de créer une reproduction vocale parfaite, aussi bien en mode combiné que mains libres.

### Égaliseur paramétrique



Nos téléphones bénéficient d'un traitement numérique du son avec égaliseur paramétrique qui règle finement le son afin de l'ajuster à la courbe de fréquence de réponse linéaire, pour un son pur et clair à chaque conversation.

### Contrôle automatique du volume



Le contrôle automatique de volume élimine les variations de signal sonore causées par la

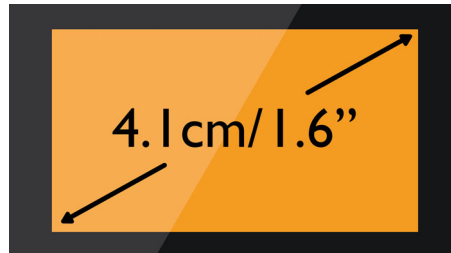
distance, la puissance du signal ou le téléphone de l'appelant, pour un volume sonore constant. Il réduit l'amplification sonore pour les signaux puissants et l'augmente pour les signaux faibles afin de vous permettre de discuter au téléphone sans subir de variations de volume désagréables.

### Jusqu'à 15 min d'enregistrement



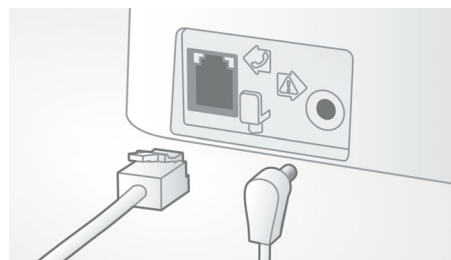
Grâce aux 15 minutes de temps d'enregistrement, vous ne rateriez aucun message important.

### Écran de 4,1 cm (1,6")



Écran de 4,1 cm (1,6") avec rétroéclairage orange très lisible

### Une procédure d'installation d'une simplicité remarquable



Configuration facile, ultra-pratique. Installation simplifiée - Produit Plug & Play

### Répertoire de 50 noms



Les numéros de téléphone de vos proches toujours avec vous : enregistrez jusqu'à 50 noms dans votre répertoire.

### Affichage de l'appelant



Parfois, il est intéressant de savoir qui vous appelle avant de répondre. Notre fonction Identité de l'appelant vous permet de savoir qui est au bout du fil.

### Disposition optimisée de l'antenne



Grâce à la disposition optimisée de l'antenne, la réception est stable et puissante, même dans les zones de votre maison où la liaison sans fil est difficile. Vous pouvez désormais répondre au téléphone n'importe où chez vous et vous déplacer sans interrompre votre conversation.

# Caractéristiques

## Son

- Commande volume sur le combiné
- Sonneries sur le combiné: 10 sonneries standard

## Image/affichage

- Taille de l'écran: 4,1 cm/1,6"
- Type d'affichage: Noir & blanc ; alphanumérique
- Rétroéclairage : oui
- Couleur du rétroéclairage: Ambre

## Répondeur téléphonique

- Durée d'enregistrement: jusqu'à 12 minutes
- Annonce d'accueil pré-enregistrée
- Haut-parleur sur la base
- Commande répondeur :: sur la base et le combiné

## Praticité

- Structure du menu dans le combiné: Liste
- Indicateur de puissance du signal: Indicateur à 3 barres
- Témoin de niveau de charge: Icône de charge à 3 barres
- Affichage date/heure
- Touches de la station d'accueil: Touche recherche du combiné
- Touches de raccourci programmables: Touche 1 et 2
- Enregistrement auto
- Raccrochage automatique
- Tonalité des touches activée/désactivée
- Gestion des appels: Double appel, Affichage de l'appelant, Désactivation du microphone, Appels sans réponse, Appels reçus

- Compatible avec plusieurs bases: 1
- Compatible avec plusieurs combinés: Jusqu'à 4
- Longueur du cordon: 1,8 m
- Longueur du cordon d'alimentation: 1,8 m
- Temps de charge : 8 heures
- Jusqu'à 16 h en communication
- Jusqu'à 250 h en veille
- Gamme: Extérieur < 300 m ; intérieur < 50 m

## Capacité mémoire

- Répertoire: 50 noms et numéros
- Liste de recomposition: 10 entrées
- Entrées du journal des appels: 20 entrées
- Répertoire mémorisé dans la base

## Puissance

- Autonomie des piles: 600 mAh
- Type de batterie: AAA NiMH Rechargeable
- Puissance électrique: 100-240 V CA, ~50/60 Hz
- Consommation électrique: < 0,65 W

## Sécurité

- Chiffrement des transmissions : oui

## Fonctions réseau

- Compatible: GAP

## Valeur DAS

- Combinés Philips: < 0,1 W/kg

## Conception écologique

- EcoMode: automatique
- Mode Full ECO (NEMO)



Date de publication  
2014-03-11

Version: 3.1.4

12 NC: 8670 000 80307  
EAN: 87 12581 61581 9

© 2014 Koninklijke Philips N.V.  
Tous droits réservés.

Les caractéristiques sont sujettes à modification sans préavis. Les marques commerciales sont la propriété de Koninklijke Philips N.V. ou de leurs détenteurs respectifs.

[www.philips.com](http://www.philips.com)