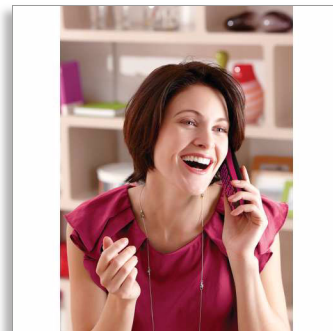




Philips BeNear
Téléphone sans fil

- Série 1000
- Noir et rose



CD1911BP

Ajoutez de la couleur à vos appels

Conversations mains libres

Grâce à notre conception intelligente, profitez d'une excellente qualité de son sans porter le téléphone à votre oreille, pour une utilisation mains libres. Avec ce téléphone simple à installer et doté d'un menu convivial, la communication est plus facile que jamais.

Son limpide

- Tests acoustiques avancés pour une qualité de son proche de la perfection
- L'égaliseur paramétrique offre un son clair et pur
- La suppression de l'écho permet des conversations claires et sans écho.
- Le haut-parleur sur le combiné vous permet de parler en gardant les mains libres
- Disposition optimisée de l'antenne pour une réception parfaite dans toutes les pièces

Simplissime

- Écran matriciel de 4,1 cm (1,6") très lisible
- Un réglage simple pour un confort absolu
- Enregistrez jusqu'à 50 contacts dans votre répertoire
- Jusqu'à 16 h d'autonomie en conversation

Produit éco-responsable

- Faible consommation : < 0,6 W en mode veille
- Jusqu'à 95 % d'émission en moins en mode de charge

PHILIPS

Points forts

Tests acoustiques avancés



Nous testons la qualité acoustique de nos téléphones DECT comme les fabricants de casques haut de gamme. À l'aide d'un simulateur avancé d'écoute, nous recréons avec précision le système auditif humain pour permettre à nos ingénieurs acoustiques de mesurer et ajuster les éléments du son tels que fréquence de réponse, distorsion et perception auditive globale, afin de créer une reproduction vocale parfaite, aussi bien en mode combiné que mains libres.

Égaliseur paramétrique



Nos téléphones bénéficient d'un traitement numérique du son avec égaliseur paramétrique qui règle finement le son afin de l'ajuster à la courbe de fréquence de réponse linéaire, pour un son pur et clair à chaque conversation.

Suppression de l'écho

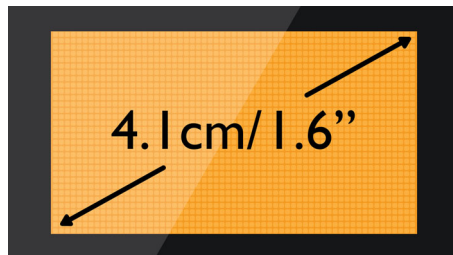
Parlez au téléphone sans entendre d'échos. Grâce à la fonction de suppression de l'écho, la ligne est toujours claire.

Haut-parleur sur le combiné



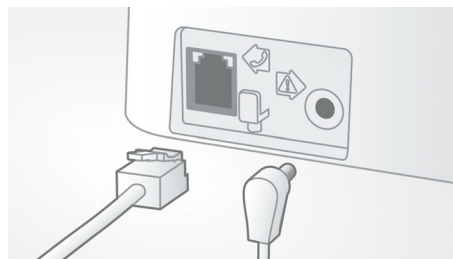
En mode mains libres, un haut-parleur intégré amplifie la voix de l'appelant, ce qui vous permet de parler et d'écouter sans avoir à approcher le combiné de votre oreille. Cette fonction est très utile si vous souhaitez partager l'appel avec d'autres personnes ou tout simplement faire plusieurs choses en même temps.

Écran matriciel de 4,1 cm (1,6")



Écran matriciel de 4,1 cm (1,6") très lisible

Une procédure d'installation d'une simplicité remarquable



Configuration facile, ultra-pratique. Installation simplifiée - Produit Plug & Play

Répertoire de 50 noms



Les numéros de téléphone de vos proches toujours avec vous : enregistrez jusqu'à 50 noms dans votre répertoire.

Disposition optimisée de l'antenne



Grâce à la disposition optimisée de l'antenne, la réception est stable et puissante, même dans les zones de votre maison où la liaison sans fil est difficile. Vous pouvez désormais répondre au téléphone n'importe où chez vous et vous déplacer sans interrompre votre conversation.

Faible consommation d'énergie : < 0,6 W



Les téléphones Philips consomment peu d'énergie et sont conçus pour respecter l'environnement. Désormais, ils consomment moins de 0,6 W en mode veille.

Caractéristiques

Son

- Commande volume sur le combiné
- Sonneries sur le combiné: 10 polyphoniques

Image/affichage

- Taille de l'écran: 4,1 cm/1,6"
- Type d'affichage: Matrice 1 ligne + icônes 2 lignes
- Rétroéclairage : oui
- Couleur du rétroéclairage: Ambre

Praticité

- Haut-parleur pour fonction mains libres
- Structure du menu dans le combiné: Liste
- Indicateur de puissance du signal: Indicateur à 3 barres
- Témoin de niveau de charge: Icône de charge à 3 barres
- Affichage date/heure
- Touches de la station d'accueil: Touche recherche du combiné
- Témoin de charge batterie
- Touches de raccourci programmables: Touche 1 et 2
- Raccrochage automatique
- Tonalité des touches activée/désactivée
- Gestion des appels: Double appel, Affichage de l'appelant, Désactivation du microphone, Appels sans réponse, Appels reçus
- Compatible avec plusieurs bases: 1
- Compatible avec plusieurs combinés: Jusqu'à 4

- Longueur du cordon: 1,8 m
- Longueur du cordon d'alimentation: 1,8 m
- Temps de charge : 8 heures
- Jusqu'à 16 h en communication
- Jusqu'à 250 h en veille
- Gamme: Extérieur < 300 m ; intérieur < 50 m

Capacité mémoire

- Répertoire: 50 noms et numéros
- Liste de recomposition: 10 entrées
- Entrées du journal des appels: 20 entrées
- Répertoire mémorisé dans la base

Puissance

- Autonomie des piles: 650 mAh
- Type de batterie: AAA NiMH Rechargeable
- Puissance électrique: 100-240 V CA, ~50/60 Hz
- Consommation électrique: < 0,6 W

Sécurité

- Chiffrement des transmissions : oui

Fonctions réseau

- Compatible: GAP

Valeur DAS

- Combinés Philips: < 0,1 W/kg

Conception écologique

- EcoMode: automatique



Date de publication
2013-07-29

Version: 4.1.5

12 NC: 8670 000 86604
EAN: 87 12581 63269 4

© 2013 Koninklijke Philips N.V.
Tous droits réservés.

Les caractéristiques sont sujettes à modification sans préavis. Les marques commerciales sont la propriété de Koninklijke Philips N.V. ou de leurs détenteurs respectifs.

www.philips.com