

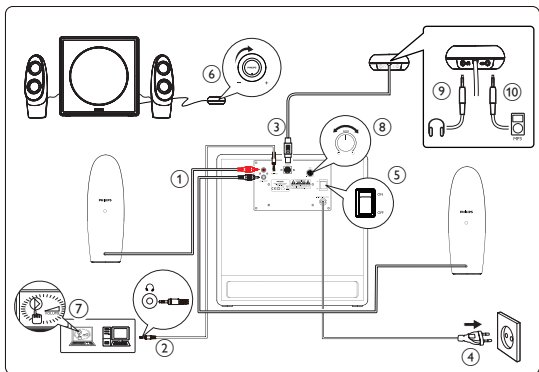
Register your product and get support at
www.philips.com/welcome

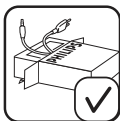
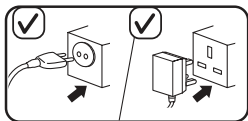
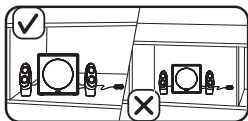
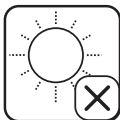
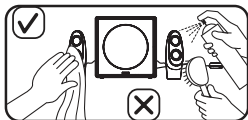
Multimedia Speakers
SPA7360



PT Manual do utilizador

PHILIPS





Altifalantes multimédia

Aviso: 1. O produto não deve ser exposto a gotas ou salpicos. Não devem ser colocados em cima do produto objectos com líquidos, tais como jarras. 2. Para desligar totalmente o aparelho da alimentação de corrente, deve retirar o cabo de alimentação da tomada eléctrica. 3. O cabo de alimentação do produto não deve ser obstruído OU deve estar num local de fácil acesso durante o funcionamento. 4. Não devem ser colocados em cima do aparelho fontes de chamas sem protecção, como velas acesas. 5. A tensão de saída máxima da ficha dos auscultadores é igual ou inferior a 150mV.

NOTA: Certifique-se de que o altifalante multimédia foi correctamente instalado antes de o utilizar.

Requisitos do sistema:

Computador	Mac
Windows® 98SE, Windows® ME, Windows® 2000, Windows® XP, Windows® Vista™ ou Windows 7	Mac OS9/OS® X ou posterior

Instalação:

- 1 Ligue as fichas do altifalante às saídas de áudio do subwoofer: ficha vermelha à tomada vermelha, ficha branca à tomada branca (①).
- 2 Ligue a tomada de entrada de áudio da porta verde do subwoofer à porta correspondente do seu computador (②).
- 3 Ligue o telecomando cablado ao subwoofer (③).

- 4 Ligue a ficha de CA à tomada de alimentação de CA (④).
- 5 Ligue o sistema (⑤).
↳ O indicador do telecomando cablado acende.
- 6 Ajuste o volume através do telecomando cablado (⑥), da aplicação do computador ou do software de multimédia (⑦).
- 7 Ajuste o baixo (⑧).
- 8 Quando tiver terminado de utilizar os altifalantes multimédia, saia do software da aplicação multimédia e desligue o sistema.

Função opcional:

- 9 Ligue o cabo do auscultador ao telecomando cablado (⑨).
 - 10 Ligue o cabo da fonte de MP3 ao telecomando cablado (⑩).
- Desligue o cabo da fonte de MP3 se quiser ouvir o áudio proveniente da porta verde (entrada de áudio) do subwoofer.



O produto foi concebido e fabricado com materiais e componentes de alta qualidade, que podem ser reciclados e reutilizados. Informe-se acerca do sistema de recolha selectiva local para produtos eléctricos e electrónicos, incluindo os que estão assinalados com um símbolo de um caixote do lixo traçado. Proceda de acordo com as regulamentações locais e não elimine os seus antigos produtos juntamente com o lixo doméstico.



© 2010 Koninklijke Philips Electronics N.V. All rights reserved.

Служба підтримки споживачів

тел.: 0-800-500-697

(дзвінки зі стаціонарних телефонів на території України
безкоштовні)

для більш детальної інформації завітайте на
<http://www.philips.ua>

Компанія Philips встановлює строк служби на
даний виріб – не менше 3 років

V1.0

