

# Vă vom ajuta oricând cu plăcere

Înregistrați-vă produsul și obțineți suport pe:  
[www.philips.com/support](http://www.philips.com/support)

AZB600

Aveți întrebări?  
Contactați compania Philips



RO Ghid de utilizare

# PHILIPS



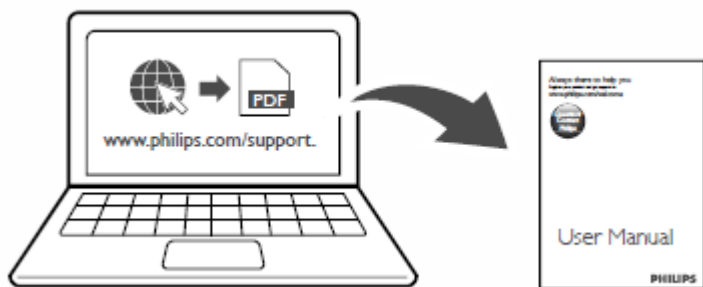
Specificațiile tehnice pot fi modificate fără o notificare prealabilă.

2014 © WOOX Innovations Limited. Toate drepturile rezervate.

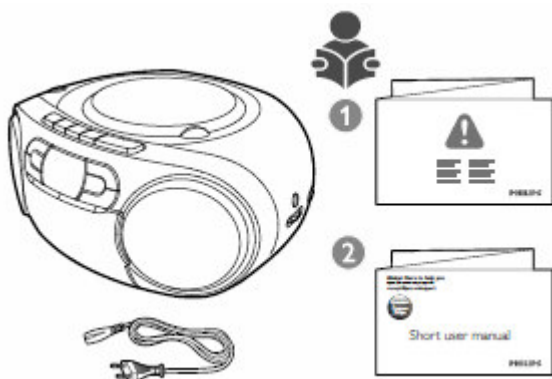
Logo Philips și emblema Philips sunt mărci comerciale înregistrate ale companiei Koninklijke Philips N.V și companiei WOOX Innovations Limited și sunt utilizate sub licență acordată companiei Koninklijke Philips N.V.

AZB600\_12\_Short User Manual\_V1.0

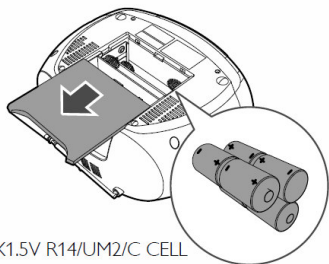




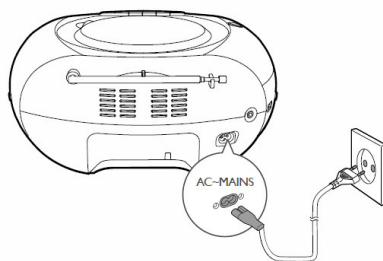
Manualul complet de utilizare se găsește la adresa [www.htc.com/support](http://www.htc.com/support).



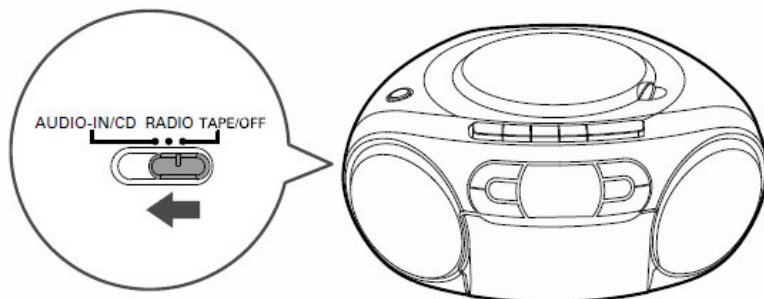
Înainte de a utiliza produsul, citiți informațiile de siguranță anexate.

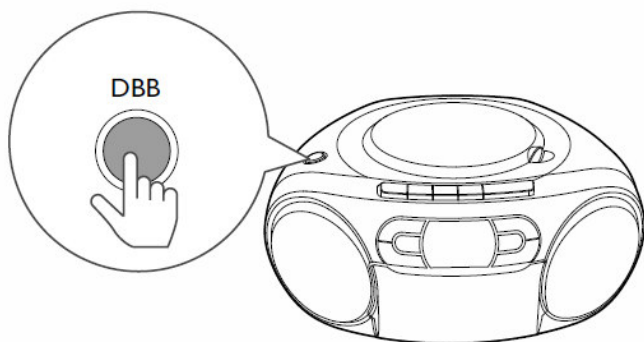
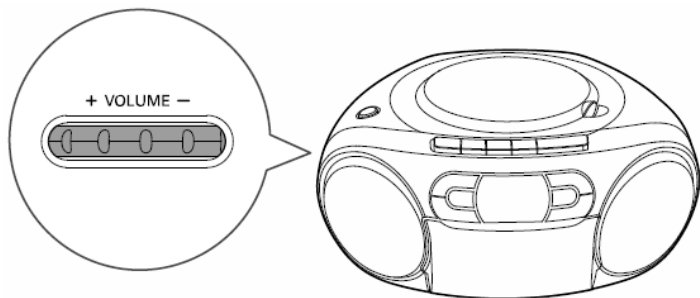


6X1.5V R14/UM2/C CELL



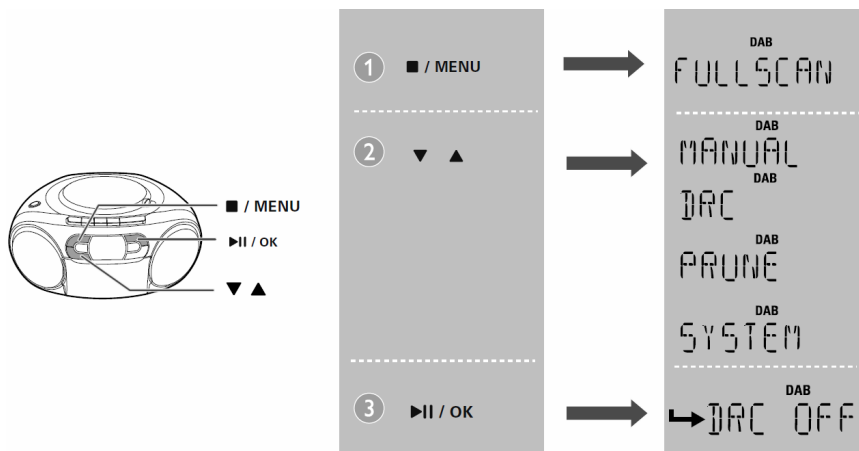
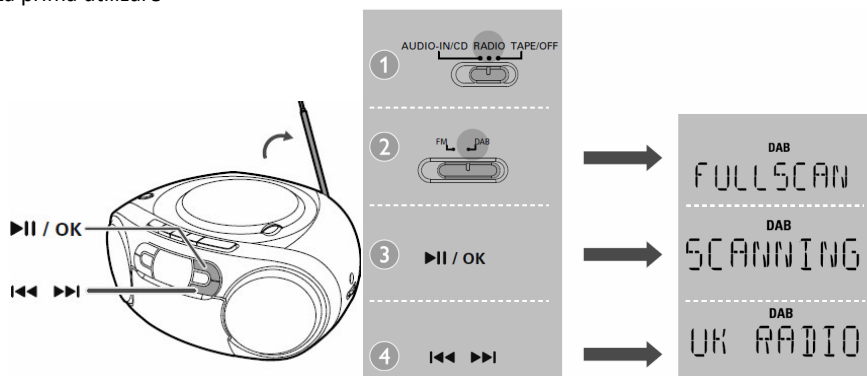
Pentru ca dispozitivul să funcționeze, puteți utiliza baterii alcaline (R14) sau alimentarea de la rețea.





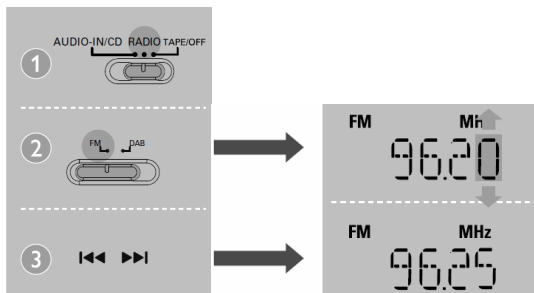
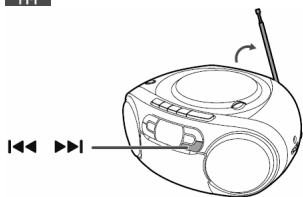


La prima utilizare

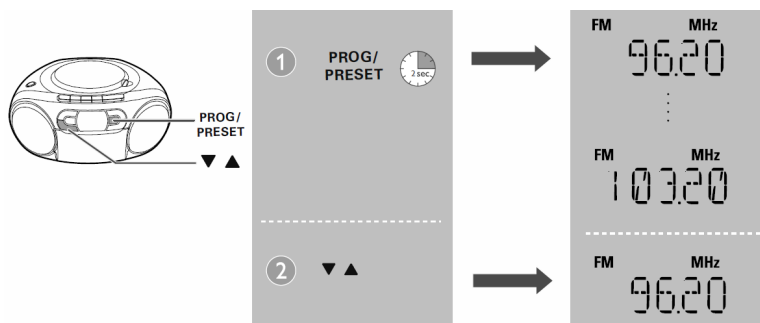


### Utilizarea meniurilor DAB

- 1 Apăsând butonul MENU în modul DAB, deschideți meniul DAB.
- 2 Apăsând butonul ▲/▼, derulați sub-meniurile.
- 3 Apăsând butonul OK, deschideți meniul.



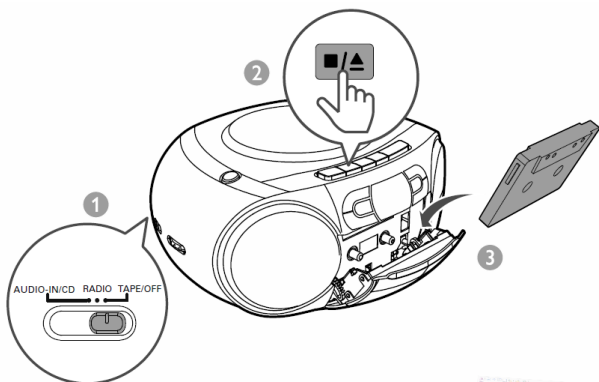
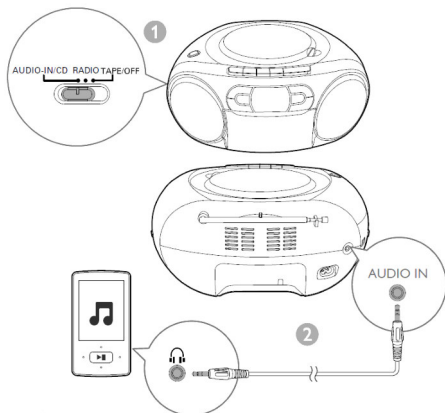
Reglarea postului de radio



Programarea automată a posturilor de radio FM.

Apăsând și ținând apăsat timp de 2 secunde butonul PROG, activați programarea automată.

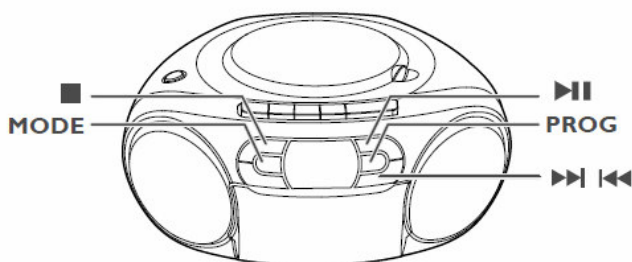
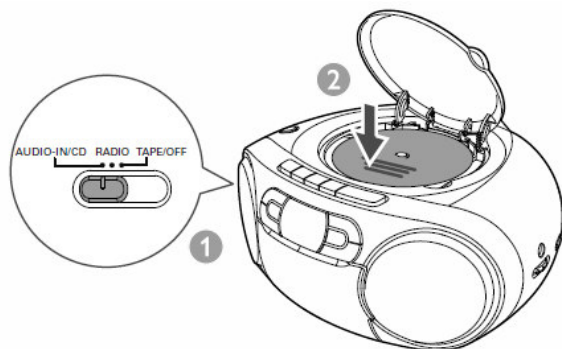
- ↳ După ce toate posturile de radio disponibile au fost salvate automat în memorie, se va reda primul post de radio prestabilit.



	Întreruperea sau reluarea redării.
	Deschideți ușa casetofonului.
	Porniți redarea.
	Apăsați rapid pentru a derulare înainte sau înapoi.

**Notă:**

- În modul de redare, caseta se oprește automat după ce a ajuns la capăt.
- În modul casetofon nu se afișează nimic pe displayul LCD.
- Când închideți ușa casetofonului, cu caseta introdusă, verificați dacă toate butoanele sunt în sus.



Apăsați pentru a derula la piesa anterioară sau următoare.  
Apăsând și ținând apăsat, căutați în cadrul redării și, după ce eliberați, redarea se reia.



Pornirea sau oprirea redării.



Oprirea redării sau ștergerea programului.

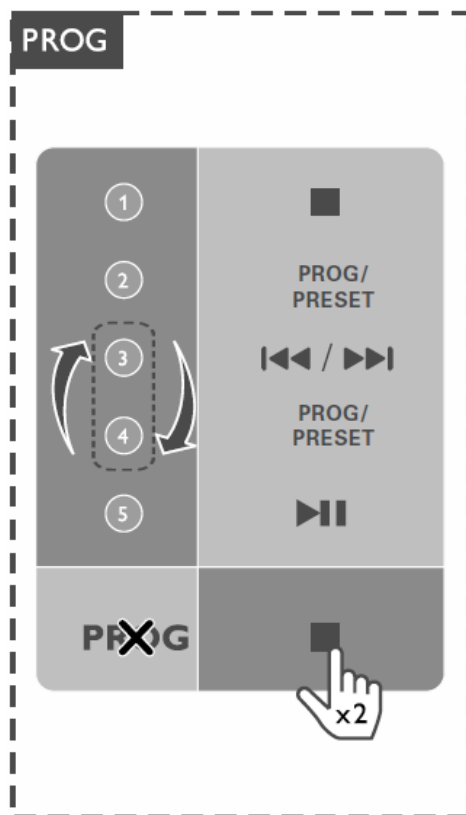
**PROG**

Programarea ordinii pieselor.

**MODE**

Selectarea modului de redare.





## Programarea pieselor

1. Apăsați butonul ■ pentru a termina redarea.
2. Apăsați butonul PROG pentru activa modul programare .
3. Cu butoanele ◀◀ / ▶▶ selectați piesa și apăsați butonul PROG pentru a confirma selecția.
4. Repetați pasul 3 pentru a programa altă piesă.
5. Apăsați butonul ▶▶ pentru a reda piesele programate.
  - Apăsați de două ori butonul ■ dacă doriți să ștergeți programul.

### Notă:

- În cazul în care CD playerul nu detectează timp de 15 minute niciun semnal sonor în modul CD, trece automat în modul standby.
- Apăsați butonul ▶▶ pentru a trezi CD playerul din modul standby.

# Specificații

## Amplificator

Putere de ieșire nominală	2 x 1 W RMS
Caracteristică de frecvență	125–16 000 Hz, -3 dB
Raport semnal / bruiaj	>55 dBA
Distorsiune armonică totală	1 %
Intrare Audio-in	650 mV RMS

## Disc

Tip laser	Semiconductor
Diametru disc	12 cm/8 cm
Acceptă discuri	CD-DA, CD-R, CD-RW
Convertor audio DA	24 biți/44,1 kHz
Distorsiune armonică totală	1 %
Caracteristică de frecvență	125–16 000 Hz, -3 dB
Raport semnal / bruiaj	>55 dBA

## Tuner

Interval de reglare	FM 87,5 - 108 MHz DAB: 174,928–239,200 MHz
---------------------	---

Sensibilitate	
Mono, 26 dB, raport semnal / bruiaj	<22 dBf
Stereo, 46 dB, raport semnal / bruiaj	<43 dBf
Sensibilitate reglare	50 kHz (FM)
Distorsiune armonică totală	3 %
Raport semnal / bruiaj	>50 dBA

## Casetofon

Caracteristică de frecvență	
- Casetă normală (tip I)	125–8 000 Hz (8 dB)
Raport semnal / bruiaj	
- Casetă normală (tip I)	35 dBA
Fluctuații și vibrații	≤0,4 % DIN

## Date generale

Alimentare	220–240 V~, 50/60 Hz;
- Rețea electrică	9 V DC, 6x 1,5 V,
- Baterie	baterie R14 / UM2 / C
Consum de energie electrică în timpul funcționării	10 W
Consum de energie în modul standby	<0,5 W
Dimensiuni	300 x 134 x 240 mm
- Unitatea principală (l x î x a)	
Greutate ( unitate principală)	1,5 kg