

Jesteśmy do Twoich usług

Aby uzyskać pomoc techniczną, zarejestruj swój produkt na stronie internetowej:
www.philips.com/support

AZ127

Masz pytanie?
Skontaktuj się z
firmą Philips



Instrukcja obsługi

PHILIPS

The difference between V1.0/V2.0 version and V3.0 version user manual is as following:

V1.0/V2.0: Fixed power cord

V3.0: Detachable power cord

Spis treści

1	Ważne	2
----------	--------------	----------

2	Radioodtwarzacz CD	3
	Wstęp	3
	Zawartość opakowania	3
	Opis jednostki centralnej	4

3	Czynności wstępne	6
	Podłączanie zasilania	6
	Włączanie	7
	Wyłączanie	7

4	Odtwarzanie	8
	Odtwarzanie płyty CD	8
	Odtwarzanie z urządzenia zewnętrznego	8
	Odtwarzanie kasyety magnetofonowej	9
	Wyszukiwanie stacji radiowych FM	9

5	Opcje odtwarzania	10
	Sterowanie odtwarzaniem	10
	Programowanie utworów	10
	Regulacja dźwięku	10

6	Informacje o produkcie	11
	Dane techniczne	11
	Czyszczenie urządzenia i płyt	11

7	Rozwiązywanie problemów	13
----------	--------------------------------	-----------

8	Uwaga	14
----------	--------------	-----------

1 Ważne

- Przeczytaj tę instrukcję.
- Postępuj zgodnie ze wszystkimi instrukcjami.
- Nie blokuj żadnych otworów wentylacyjnych. Instaluj urządzenie zgodnie z instrukcjami producenta.
- Nie instaluj urządzenia w pobliżu żadnych źródeł ciepła, takich jak kaloryfery, wloty ciepłego powietrza, kuchenki i inne urządzenia (w tym wzmacniacze), które wytwarzają ciepło.
- Zabezpiecz przewód zasilający w taki sposób, aby nie mógł być deptany ani uciskany, zwłaszcza przy wtykach, gniazdach oraz w miejscach, w których przewód wychodzi z zestawu.
- Korzystaj wyłącznie z dodatków oraz akcesoriów wskazanych przez producenta.
- Odłączaj zestaw od źródła zasilania podczas burzy i gdy nie jest używany przez dłuższy czas.
- Naprawę urządzenia należy zlecić wykwalifikowanym serwisantom. Naprawa jest konieczna w następujących przypadkach: uszkodzenie elementu zestawu, np. przewodu zasilającego bądź wtyczki; wylanie na zestaw płynu lub upuszczenie na niego jakiegoś przedmiotu; narażenie zestawu na działanie deszczu lub wilgoci; niepoprawne działanie zestawu lub jego upuszczenie.
- **OSTRZEŻENIE** dotyczące korzystania z baterii. Aby zapobiec wyciekowi elektrolitu z baterii, który może doprowadzić do obrażeń ciała, uszkodzenia mienia lub uszkodzenia urządzenia:
 - Wkładaj baterie w prawidłowy sposób, zgodnie ze znakami + i - umieszczonymi na urządzeniu.
 - Nie należy używać różnych baterii (starych z nowymi, zwykłych z alkalicznymi itp.).
- Wyjmuj baterie, jeśli nie korzystasz z zestawu przez długi czas.
- Baterie i akumulatory należy zabezpieczyć przed wysokimi temperaturami (światłem słonecznym, ogniem itp.).
- **UWAGA:** W przypadku nieprawidłowego włożenia akumulatora istnieje niebezpieczeństwo wybuchu. Baterię można wymienić tylko na egzemplarz tego samego lub odpowiedniego typu.
- Zestaw nie powinien być narażony na kontakt z kapiącą lub pryskającą wodą.
- Nie wolno stawiać na zestawie potencjalnie niebezpiecznych przedmiotów (np. naczyń wypełnionych płynami, płonących świec).
- Jeśli urządzenie jest podłączone do gniazdka za pomocą przewodu zasilającego lub łącznika, ich wtyki muszą być łatwo dostępne.
- Radioodtwarzacza CD można używać w tropikalnym klimacie.



Ostrzeżenie

- Nie zdejmuj obudowy tego urządzenia.
- Nigdy nie stawiaj urządzenia na innym urządzeniu elektronicznym.
- Nigdy nie patrz na wiązkę lasera urządzenia.



Przeostroga

- Obsługa urządzenia w sposób niezgodny z instrukcją obsługi grozi narażeniem użytkownika na działanie niebezpiecznego promieniowania laserowego.

2 Radioodtwarzacz CD

Wstęp

Radioodtwarzacz CD umożliwia:

- słuchanie radia FM;
- słuchanie muzyki z płyt, taśm i innych urządzeń zewnętrznych;
- programowanie kolejności odtwarzania utworów.

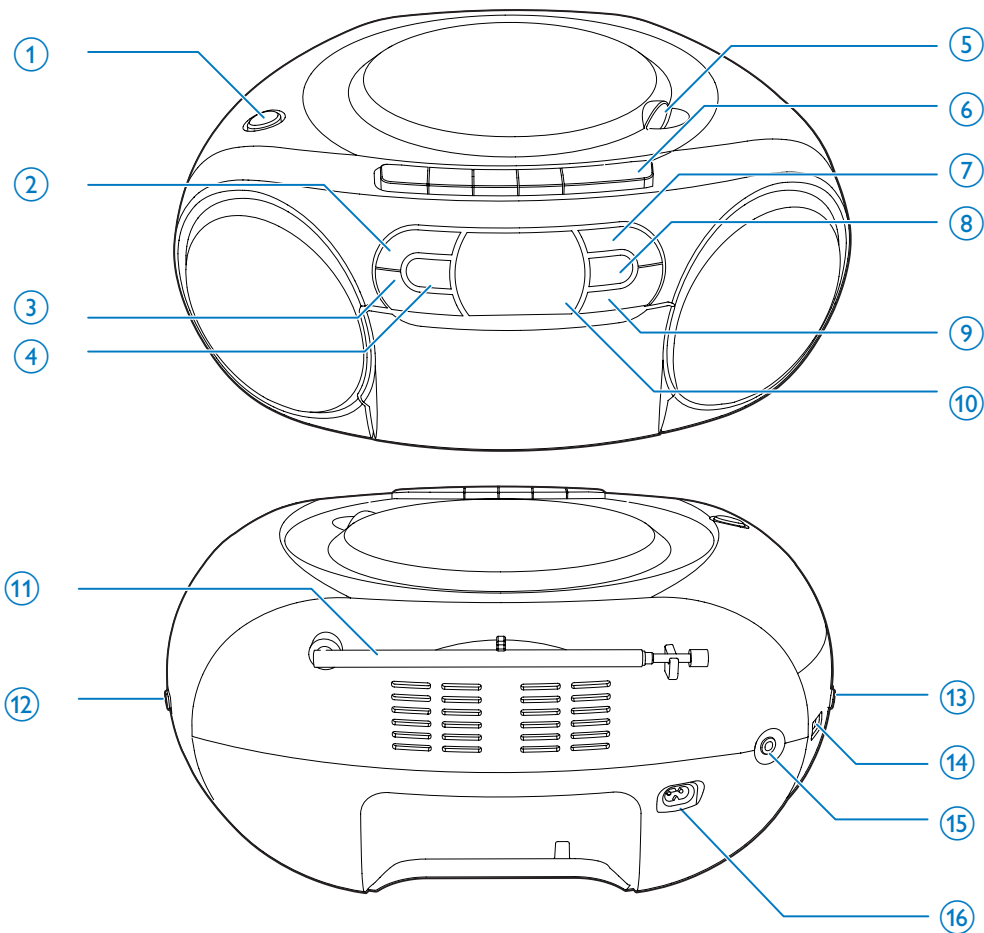
Urządzenie jest wyposażone w funkcję dynamicznego wzmocnienia basów (DBB) wzbogacającą dźwięk.

Zawartość opakowania

Po otwarciu opakowania należy sprawdzić jego zawartość:

- Radioodtwarzacz CD
- Wtyczka przewodu zasilającego
- Krótka instrukcja obsługi
- Arkusz dotyczący bezpieczeństwa

Opis jednostki centralnej



① DBB

- Włączanie i wyłączanie dynamicznego wzmocnienia basów.

② REPEAT

- Wielokrotne odtwarzanie jednego lub wszystkich utworów.

③ ■ / ▶ ||

- Rozpoczynanie lub wstrzymywanie odtwarzania.

④ ⏻

- Włączanie i wyłączanie urządzenia.
- Naciśnij, aby wybudzić zestaw z trybu gotowości.

⑤ OPEN•CLOSE

- Otwieranie lub zamykanie kieszeni na płytę.

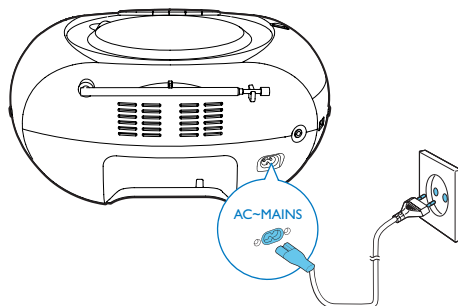
- ⑥ **Przyciski sterujące magnetofonu**
- ◀
Uruchamianie odtwarzania kasety.
 - ◀◀ / ▶▶
Szybkie przewijanie kasety do przodu lub do tyłu.
Zatrzymywanie odtwarzania kasety lub otwieranie kieszeni magnetofonu.
 - ||
Wstrzymywanie odtwarzania kasety magnetofonowej.
- ⑦ **SHUFFLE**
- Odtwarzanie losowe utworów.
- ⑧ **PROG**
- Programowanie kolejności odtwarzania utworów.
- ⑨ ◀◀ / ▶▶
- Przechodzenie do poprzedniego lub następnego utworu.
 - Wyszukiwanie w utworze.
- ⑩ **Panel wyświetlacza**
- Działa tylko w trybie CD/AUDIO IN.
W innych trybach wyświetlacz zawsze jest wyłączony.
- ⑪ **Antena FM**
- Poprawianie odbioru sygnału w paśmie FM.
- ⑫ **TUNING +/-**
- Wyszukiwanie stacji radiowych FM.
- ⑬ **VOL +/-**
- Regulacja głośności
- ⑭ **Przełącznik źródła dźwięku**
- Wybór źródła.
- ⑮ **AUDIO-IN**
- Podłączanie zewnętrznych urządzeń audio.
- ⑯ **AC MAINS ~**

3 Czynności wstępne



Przeostroga

- Obsługa urządzenia w sposób niezgodny z instrukcją obsługi grozi narażeniem użytkownika na działanie niebezpiecznego promieniowania laserowego.



Instrukcje z tego rozdziału zawsze wykonuj w podanej tu kolejności.

W przypadku kontaktu z firmą Philips należy podać numer modelu i numer seryjny urządzenia. Numer modelu i numer seryjny można znaleźć na spodzie urządzenia. Zapisz numery tutaj:

Nr modelu _____

Nr seryjny _____

Podłączanie zasilania

Urządzenie może być zasilane prądem przemiennym lub za pomocą baterii.

Opcja 1: Zasilanie prądem przemiennym



Ostrzeżenie

- Ryzyko uszkodzenia produktu! Upewnij się, że napięcie źródła zasilania jest zgodne z wartością zasilania podaną na spodzie lub na tylnej ścianie zestawu.
- Ryzyko porażenia prądem! Po odłączeniu zasilania prądem przemiennym zawsze pamiętaj o wyjęciu wtyczki z gniazdka. Nigdy nie ciągnij za przewód.

Podłącz przewód zasilający do:

- gniazdka elektrycznego,
- gniazda **AC MAINS** ~ radioodtwarzacza CD.



Wskazówka

- Aby zaoszczędzić energię, wyłącz zestaw po zakończeniu korzystania.

Opcja 2: Zasilanie z baterii



Przeostroga

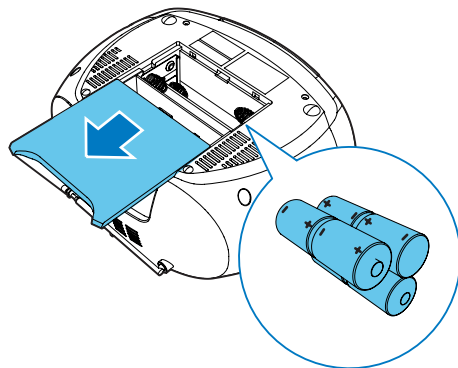
- Baterie zawierają substancje chemiczne, należy o tym pamiętać przy ich wyrzucaniu.



Uwaga

- Baterie nie są dołączone do akcesoriów.

- 1 Otwórz komorę baterii.
- 2 Włóż 6 baterii (typ: 1,5 V R14, UM2 lub C) z zachowaniem wskazanej prawidłowej biegunowości (+/-).
- 3 Zamknij komorę baterii.



Włączanie

Naciśnij przycisk ϕ .

- ↳ Gdy przełącznik źródła dźwięku jest ustawiony w pozycji **AUDIO IN/CD**, zostanie wyświetlony komunikat - -.

Przełączanie w tryb gotowości

- Zestaw przełączy się automatycznie w tryb gotowości w przypadku, gdy w ciągu 15 minut nie zostanie wykryty dźwięk.
- W trybie CD/FM/AUDIO IN naciśnij przycisk ϕ , aby wybudzić zestaw z trybu gotowości.

Wyłączanie

Naciśnij ponownie przycisk ϕ .

4 Odtwarzanie

Odtwarzanie płyty CD

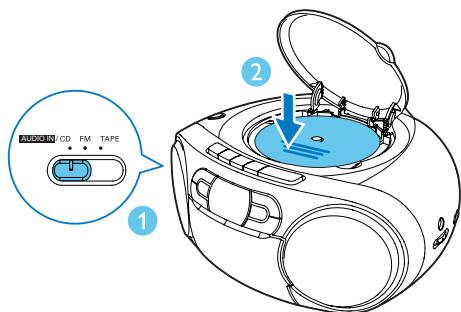
Uwaga

- Nie można odtwarzać płyt CD zabezpieczonych prawami autorskimi.

Można odtwarzać dostępne w sprzedaży płyty CD:

- CD-R
- CD-RW

- 1 Ustaw przełącznik źródła dźwięku w pozycji **AUDIO-IN/CD**.
- 2 Otwieranie kieszeni na płytę CD.
- 3 Włóż płytę CD nadrukiem do góry i ostrożnie zamknij kieszeń na płytę.
↳ Wyświetlona zostanie całkowita liczba utworów.
- 4 Naciśnij przycisk **▶||**, aby rozpocząć odtwarzanie.
↳ Wyświetli się **[▶]**.
 - Aby wybrać utwór; naciśnij przycisk **◀◀ / ▶▶**.
 - Aby wstrzymać odtwarzanie płyty CD, naciśnij przycisk **▶||**.
↳ Zacznie migać symbol **[▶]**.
 - Aby wznowić odtwarzanie płyty CD, ponownie naciśnij przycisk **▶||**.
 - Aby zatrzymać odtwarzanie płyty CD, naciśnij przycisk **■**.



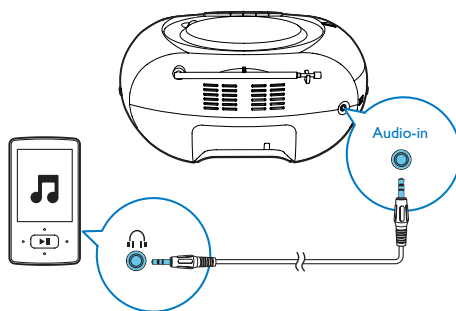
Odtwarzanie z urządzenia zewnętrznego

Za pośrednictwem zestawu można również słuchać muzyki z zewnętrznego urządzenia audio.

- 1 Ustaw przełącznik źródła dźwięku w pozycji **AUDIO-IN/CD**.
- 2 Podłącz przewód audio (3,5 mm, niedołączony do zestawu) do:
 - gniazda **AUDIO IN** zestawu.
 - gniazda słuchawkowego w urządzeniu zewnętrznym.
- 3 Rozpocznij odtwarzanie zawartości urządzenia zewnętrznego (patrz instrukcja obsługi urządzenia).

Uwaga

- Gniazdo **AUDIO-IN** nie jest przeznaczone do podłączania słuchawek.
- Podświetlenie panelu wyświetlacza gaśnie, gdy zestaw odtwarza z urządzenia zewnętrznego.



Odtwarzanie kasyety magnetofonowej

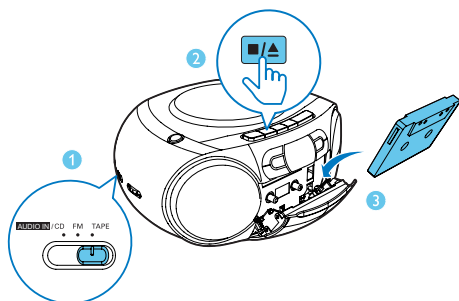
Uwaga

- W trybie magnetofonu urządzenie wyłącza się automatycznie po upływie określonego czasu braku aktywności.

- Ustaw przełącznik źródła w pozycji **TAPE**.
↳ Urządzenie włączy się automatycznie.
- Naciśnij przycisk **■▲** na jednostce centralnej, aby otworzyć kieszeń magnetofonu.
- Kasetę należy włożyć do kieszeni tak, aby jej otwarta strona była zwrócona w górę, a szpula z nawiniętą taśmą znalazła się po prawej stronie.
- Naciśnij przycisk **◀** na jednostce centralnej, aby rozpocząć odtwarzanie.
 - Aby wstrzymać lub wznowić odtwarzanie, naciśnij przycisk **||** na jednostce centralnej.
 - Aby przewijać do tyłu lub do przodu, naciśnij przycisk **◀◀ / ▶▶** na jednostce centralnej.
 - Aby zatrzymać odtwarzanie, naciśnij przycisk **■▲**.↳ Urządzenie wyłączy się automatycznie.

Uwaga

- W trybie odtwarzania kasety zostanie automatycznie zatrzymana, gdy odtwarzanie dobiegnie końca.

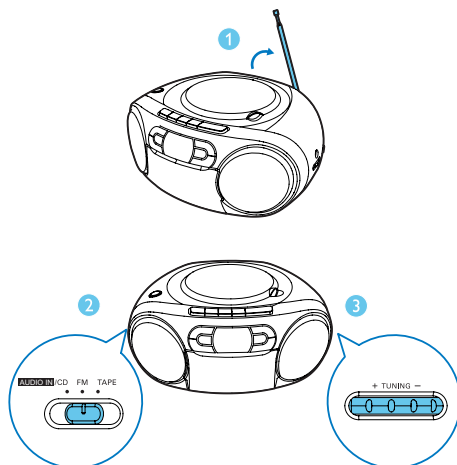


Wyszukiwanie stacji radiowych FM

Uwaga


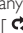
- Aby uzyskać optymalny odbiór radia FM, rozłóż antenę FM i dostosuj jej położenie.

- Ustaw przełącznik źródła dźwięku w pozycji **FM**.
- Obróć pokrętkę **TUNING**, aby wybrać stację.
- Powtórz czynność 2, aby dostroić tuner do większej liczby stacji.








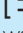


5 Opcje odtwarzania

Wskazówka

- Podczas odtwarzania zaprogramowanych utworów można wybrać tylko opcje [] i [].





Sterowanie odtwarzaniem

W trybie CD odtwarzaniem można sterować za pomocą następujących opcji.

	Naciśnij, aby przejść do poprzedniego lub następnego utworu. Przytrzymanie: wyszukiwanie w odtwarzanym utworze, a następnie zwolnij, aby wznowić odtwarzanie.
	Rozpoczynanie lub wstrzymywanie odtwarzania.
	Zatrzymywanie odtwarzania.
PROG	Programowanie utworów.
+VOLUME-	Regulacja poziomu głośności.
REPEAT	[]: powtarzanie bieżącego utworu. []: powtarzanie wszystkich utworów. [ ]: powtarzanie wszystkich utworów w kolejności losowej. W celu wznowienia normalnego odtwarzania naciśnij kilkakrotnie przycisk REPEAT , aż zniknie ikona wielokrotnego odtwarzania.
SHUFFLE	[]: odtwarzanie utworów w kolejności losowej. W celu wznowienia normalnego odtwarzania naciśnij kilkakrotnie przycisk SHUFFLE , aż zniknie ikona odtwarzania losowego.

Programowanie utworów

W trybie CD można zaprogramować odtwarzanie maksymalnie 20 utworów.

- 1 Naciśnij przycisk , aby zatrzymać odtwarzanie.
- 2 Naciśnij przycisk **PROG**, aby włączyć tryb programowania.
↳ Zacznie migać napis [**PROG**] (program).
- 3 Za pomocą przycisków  wybierz numer utworu do zaprogramowania i naciśnij przycisk **PROG**, aby potwierdzić.
- 4 Powtórz czynność 3, aby zaprogramować więcej utworów.
- 5 Naciśnij przycisk , aby odtworzyć zaprogramowane utwory.
↳ Podczas odtwarzania na ekranie wyświetla się komunikat [**PROG**] (program).
 - Aby usunąć program, naciśnij dwukrotnie przycisk .
 - Aby przejrzeć program, po zatrzymaniu odtwarzania naciśnij i przytrzymaj przycisk **PROG** przez 2 sekundy.

Regulacja dźwięku

Podczas odtwarzania możliwe jest regulowanie poziomu głośności i efektów dźwiękowych.

Przycisk	Funkcja
+VOLUME-	Zwiększanie i zmniejszanie poziomu głośności.
DBB	Włączanie lub wyłączanie wzmocnienia tonów niskich.

6 Informacje o produkcji



Uwaga

- Informacje o produkcie mogą ulec zmianie bez powiadomienia.

Dane techniczne

Wzmacniacz

Zakres mocy wyjściowej	2 W RMS
Pasma przenoszenia	125–16 000 Hz, -3 dB
Odstęp sygnału od szumu	> 55 dBA
Całkowite zniekształcenia harmoniczne	< 1%
Wejście Audio-in	650 mV RMS

Płyta

Typ lasera	Półprzewodnikowy
Średnica płyty	12 cm/8 cm
Obsługiwane płyty	CD-DA, CD-R, CD-RW
Przetwornik C/A dźwięku	24-bitowy / 44,1 kHz
Całkowite zniekształcenia harmoniczne	< 1%
Pasma przenoszenia	125–16 000 Hz, -3 dB
Odstęp sygnału od szumu	> 55 dBA

Tuner

Zakres strojenia	87,5–108 MHz
Całkowite zniekształcenia harmoniczne	< 3%

Odstęp sygnału od szumu	> 50 dBA
-------------------------	----------

Magnetofon

Pasma przenoszenia	
- Zwykła kaset (typ I)	125 - 8000 Hz (8 dB)
Współczynnik odstępu sygnału od szumu	
- Zwykła kaset (typ I)	35 dBA
Niestabilność dźwięku i szmery	≤ 0,4% DIN

Informacje ogólne

Zasilanie	
- Prąd przemienny	220–240 V~, 50/60 Hz;
- Bateria	== 9 V, 6 x 1,5 V, baterie R14/UM2/C
Pobór mocy podczas pracy	10 W
Pobór mocy w trybie gotowości	< 0,5 W
Wymiary	
- jednostka centralna (szer. x wys. x głęb.)	300 x 134 x 240 mm
Waga (jednostka główna)	1,5 kg

Czyszczenie urządzenia i płyt

Czyszczenie obudowy

- Do czyszczenia obudowy należy użyć miękkiej, nie strzępiącej się ściereczki zwilżonej łagodnym roztworem detergentu. Zabronione jest korzystanie ze środków z zawartością alkoholu, spirytusu, amoniaku oraz środków mogących porysować obudowę.

Czyszczenie płyt

- W przypadku zabrudzenia płyty należy ją wyczyścić za pomocą miękkiej, suchej ściereczki przesuwanej od środka ku krawędzi zewnętrznej.



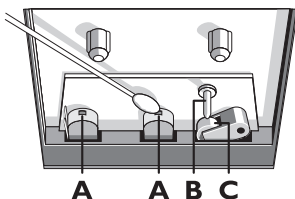
- Zabronione jest korzystanie z benzenu, rozcieńczalników czy dostępnych w handlu środków czyszczących oraz antystatycznych, przeznaczonych do płyt analogowych.

Czyszczenie soczewki lasera

- Na soczewce lasera stopniowo gromadzi się kurz i inne zabrudzenia. W celu zachowania wysokiej jakości odtwarzania soczewkę należy co jakiś czas oczyścić przy użyciu płyty czyszczącej Philips przeznaczonej do odtwarzaczy CD. Szczegółowe instrukcje można znaleźć w dołączonej do płyty wkładce.

Czyszczenie głowic i ścieżek taśmy

- Aby zapewnić dobrą jakość odtwarzania, należy czyścić głowice **A**, wałki przesuwu taśmy **B** i rolki dociskowe **C** co 50 godzin pracy magnetofonu.
- Do czyszczenia należy użyć wacika bawełnianego zwilżonego płynem czyszczącym lub alkoholem.



- Można także wyczyścić głowice przez jednokrotne odtworzenie kasety czyszczącej.

Rozmagnesowywanie głowic

- Korzystaj z kasety rozmagnesowującej dostępnej u sprzedawcy urządzenia.

7 Rozwiązywanie problemów



Ostrzeżenie

- Nie zdejmuj obudowy tego urządzenia.

Aby zachować ważność gwarancji, nie wolno samodzielnie naprawiać urządzenia.

Jeśli w trakcie korzystania z tego urządzenia wystąpią problemy, należy wykonać poniższe czynności sprawdzające przed wezwaniem serwisu. Jeśli nie uda się rozwiązać problemu, odwiedź stronę firmy Philips (www.philips.com/support). Kontaktując się z przedstawicielem firmy Philips, należy mieć przygotowane w pobliżu urządzenie oraz jego numer modelu i numer seryjny.

Brak zasilania

- Upewnij się, że przewód zasilający został prawidłowo podłączony.
- Upewnij się, że w sieci elektrycznej jest napięcie.
- Upewnij się, że baterie zostały włożone prawidłowo.

Brak wskazania

- Wyświetlacz działa tylko w trybie CD/AUDIO IN. Sprawdź, czy przełącznik SOURCE jest ustawiony w pozycji CD/AUDIO IN.

Brak dźwięku lub dźwięk zniekształcony

- Ustaw głośność.

Brak reakcji urządzenia

- Odłącz zasilacz zestawu, a następnie podłącz go ponownie i włącz zasilanie.
- W celu oszczędzania energii zestaw automatycznie wyłącza się po 15 minutach bezczynności od momentu zakończenia odtwarzania.

Słaba jakość dźwięku z kasety

- Sprawdź, czy głowice magnetofonu są czyste.

Kaseta nie może zostać nagrana

- Urządzenie nie obsługuje nagrywania na taśmę.

Nie wykryto płyty

- Umieść płytę w odtwarzaczu.
- Sprawdź, czy płyta nie jest włożona do góry nogami.
- Poczekaj, aż zaparowanie soczewki zniknie.
- Wymień lub wyczyść płytę.
- Użyj sfinalizowanej płyty CD lub płyty zapisanej w jednym z obsługiwanych formatów.

Słaby odbiór stacji radiowych

- Zwiększ odległość pomiędzy zestawem a odbiornikiem TV lub magnetowidem.
- Rozciągnij całkowicie przewodową antenę FM.

8 Uwaga

Firma Gibson Innovations niniejszym oświadcza, że ten produkt spełnia wszystkie niezbędne wymagania oraz inne ważne wytyczne dyrektywy 2014/53/UE. Deklarację zgodności można znaleźć na stronie internetowej www.philips.com/support.

Wszelkie zmiany lub modyfikacje tego urządzenia, które nie zostaną wyraźnie zatwierdzone przez firmę Gibson Innovations, mogą unieważnić pozwolenie na jego obsługę.

Utylizacja zużytych urządzeń



Ten produkt został wykonany z wysokiej jakości materiałów i elementów, które nadają się do ponownego wykorzystania.



Ten symbol na produkcie oznacza, że produkt podlega postanowieniom Dyrektywy Europejskiej 2012/19/UE. Należy zapoznać się z lokalnymi przepisami dotyczącymi składowania zużytych produktów elektrycznych i elektronicznych. Należy postępować zgodnie z lokalnymi przepisami i nigdy nie należy wyrzucać produktu ze zwykłymi odpadami gospodarstwa domowego. Prawidłowa utylizacja zużytych produktów pomaga chronić środowisko naturalne oraz ludzkie zdrowie.

Ochrona środowiska

Producent dołożył wszelkich starań, aby wyeliminować zbędne środki pakunkowe. Użyte środki pakunkowe można z grubsza podzielić na trzy grupy: tektura (karton), masa papiernicza (boczne elementy ochronne) i polietylen (worki foliowe, folia ochronna).

Urządzenie zbudowano z materiałów, które mogą zostać poddane utylizacji

oraz ponownemu wykorzystaniu przez wyspecjalizowane przedsiębiorstwa. Prosimy zapoznać się z obowiązującymi w Polsce przepisami dotyczącymi utylizacji materiałów pakunkowych, rozładowanych baterii oraz zużytych urządzeń elektronicznych.

Na tym urządzeniu znajdują się następujące etykiety:



Symbol urządzenia klasy II



Symbol ten informuje, iż to urządzenie posiada podwójną izolację.



Wykonywanie nieautoryzowanych kopii materiałów zabezpieczonych przed kopiowaniem, w tym programów komputerowych, plików, audycji i nagrań dźwiękowych, może stanowić naruszenie praw autorskich będące przestępstwem. Nie należy używać niniejszego urządzenia do takich celów.

Uwaga

- Tabliczka znamionowa znajduje się na spodzie urządzenia.



Specifications are subject to change without notice

Copyright © 2013 Gibson Innovations Limited. Revised Edition © 2017

This product has been manufactured by, and is sold under the responsibility of Gibson Innovations Ltd., and Gibson Innovations Ltd. is the warrantor in relation to this product. Philips and the Philips Shield Emblem are registered trademarks of Koninklijke Philips N.V. and are used under license.

AZ127_12_UM_V5.0

