



Philips
przełny głośnik
beprzewodowy

Bluetooth® i NFC

Odporny na zachłapanie
Wbudowany mikrofon do
rozmów
16 W, akumulator



BT6600B

Niewielkie wymiary, niesamowity dźwięk

Potężny, przestrzenny dźwięk (360°)

Ustaw głośnik tak, jak lubisz. Dźwięk 360° oznacza, że urządzenie zapewnia niesamowite, przestrzenne brzmienie. Głośnik można łatwo naładować za pomocą stacji dokującej. Zabierz go ze sobą w dowolne miejsce — można z niego korzystać zarówno w domu, jak i na zewnątrz, niezależnie od warunków pogodowych. Wbudowany wydajny akumulator pozwala nawet naładować słuchawki.

Zaprojektowany do działania przenośnego

- Odporna na zachłapania konstrukcja umożliwia korzystanie w wilgotnych warunkach
- Wbudowany akumulator litowo-jonowy umożliwia odtwarzanie w dowolnym miejscu
- Głośnik można też wykorzystać jako bank energii do smartfona
- Do 12 godzin odtwarzania muzyki

Zaawansowana wszechstronność

- Parowanie smartfonów z technologią Bluetooth za jednym dotknięciem dzięki technologii NFC
- Wbudowany mikrofon — rozmowy telefoniczne w trybie głośnomówiącym
- Beprzewodowa transmisja muzyki dzięki technologii Bluetooth
- Natychmiastowe przełączanie muzyki między 3 urządzeniami dzięki funkcji MULTIPAIR
- W zestawie znajduje się podstawka dokująca do głośnika ułatwiająca obsługę

Zadziwiająca jakość dźwięku

- Cyfrowe przetwarzanie dźwięku (DSP) zapewnia naturalny dźwięk bez zniekształceń
- Całkowita moc wyjściowa: 2 x 8 W RMS
- Dwa przetworniki głośnikowe i membrany pasywne zapewniają realistyczny dźwięk

PHILIPS

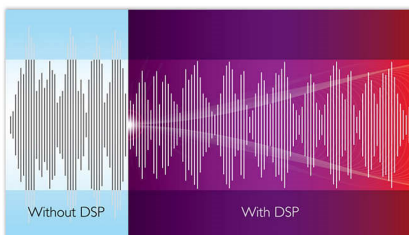
Zalety

Dwa przetworniki głośnikowe



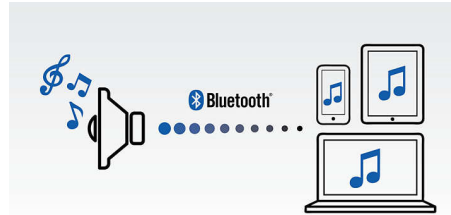
Dwa przetworniki neodymowe o przekątnej 1,75" zapewniają naturalne, czyste i zrównoważone brzmienie, a dwie przeciwległe membrany pasywne poszerzają i wzmacniają basy. Przednie i tylne przetworniki pełnozakresowe równomiernie emitują dźwięk w promieniu 360 stopni — zapewnia to taką samą jakość dźwięku niezależnie od kierunku ustawienia głośnika.

Cyfrowe przetwarzanie dźwięku (DSP)



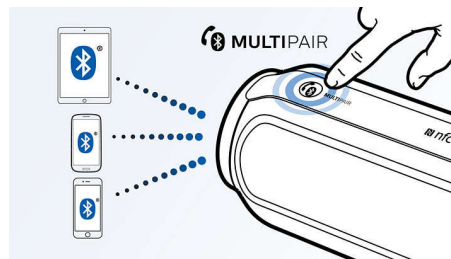
Zaawansowana technologia przetwarzania dźwięku poprawia reprodukcję dźwięku tak, że każda nuta brzmi z krystalicznie czystą dokładnością, a każda pauza jest jak niczym niezakłócona cisza. Opracowana przez firmę Philips technologia cyfrowego przetwarzania dźwięku (DSP) optymalizuje wydajność niewielkich głośników, zapewniając czysty, bogaty i mocny dźwięk bez zniekształceń.

Bezprzewodowa transmisja muzyki



Bluetooth to bezprzewodowa technologia komunikacyjna krótkiego zasięgu, solidna i energooszczędna. Technologia ta umożliwia łatwą bezprzewodową komunikację z urządzeniami iPod/iPhone/iPad lub innymi urządzeniami Bluetooth, takimi jak smartfony, tablety czy laptopy. Dzięki temu można w prosty sposób odtwarzać bezprzewodowo ulubioną muzykę lub dźwięk z filmu bądź gry.

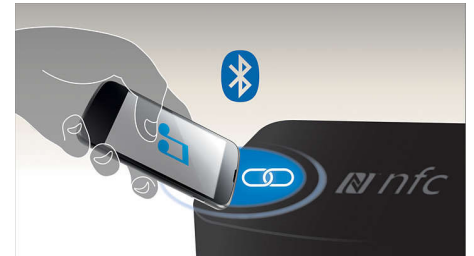
Wymiana muzyki między 3 urządzeniami



Sparuj 3 inteligentne urządzenia jednocześnie, aby móc strumieniowo przesyłać muzykę z dowolnego urządzenia bez konieczności przerywania połączenia i ponownego jego nawiązywania. Aby odtworzyć utwór w innym urządzeniu, wystarczy najpierw wstrzymać odtwarzanie na pierwszym urządzeniu, a następnie odtworzyć utwór na innym. To doskonałe rozwiązanie do udostępniania muzyki znajomym, korzystania podczas imprez

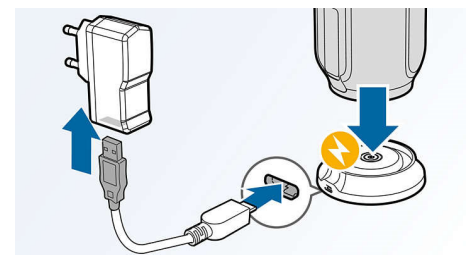
lub po prostu odtwarzania różnych utworów zapisanych w różnych urządzeniach. Znajomi i rodzina mogą sparować swoje urządzenia w tym samym czasie, aby błyskawicznie wymieniać się muzyką.

Technologia NFC



Z łatwością paruj smartfony z technologią Bluetooth za jednym dotknięciem dzięki technologii komunikacji bliskiego zasięgu NFC. Wystarczy dotknąć smartfonem lub tabletem z technologią NFC specjalnie wydzielonego obszaru głośnika, aby go włączyć, rozpocząć parowanie przez Bluetooth lub rozpocząć strumieniowe przesyłanie muzyki.

Podstawa dokująca do głośnika



Ładuj głośnik w prosty i wygodny sposób, wkładając go do kompaktowej podstawki dokującej, która pasuje do każdego wnętrza. Ładowanie głośnika podczas słuchania muzyki umożliwia nieprzerwane korzystanie z urządzenia. Głośnik można również ładować za pośrednictwem standardowego przewodu USB, np. w podróży.

Dane techniczne

Dźwięk

- Moc wyjściowa (RMS): 2 x 8 W
- System dźwięku: Stereo
- Regulacja głośności: obrotowa
- Głośniki: 2 x 1,75"

Stylistyka i wykończenie

- Kolor: Czarna

Łączność WiFi

- Profile Bluetooth: A2DP, AVRCP, HFP
- Pasma Bluetooth: Linia wzroku 10 m
- Wejście audio (3,5 mm)
- NFC: Funkcja parowania Bluetooth za dotknięciem; działa z systemem Android 4.0 lub nowszym oraz Windows Phone 8 lub nowszym

Udogodnienia

- Odporność na wodę: IPX4
- Wbudowany mikrofon: do prowadzenia połączeń konferencyjnych
- Port USB: do ładowania urządzenia przenośnego (5 V, 2,1 A)

Zgodność

- Tablety i smartfony z systemem Android: z systemem Android 2.1 i Bluetooth w wersji 2.1 lub nowszej
- iPod touch: 3. generacja lub późniejsze
- Zgodne z: większością smartfonów Bluetooth, tabletów, urządzeń muzycznych z obsługą

Bluetooth

- iPad: iPad 1, iPad 2, Nowy iPad, iPad z wyświetlaczem Retina, iPad Air, iPad Air 2, iPad mini 2, iPad mini 3, iPad mini
- iPhone: iPhone 3, iPhone 3G, iPhone 4, iPhone 4S, iPhone 5, iPhone 5C, iPhone 5S, iPhone 6, iPhone 6 Plus
- pozostałe urządzenia muzyczne: z Bluetooth w wersji 2.1 lub nowszej

Moc

- Rodzaj baterii/akumulatora: Litowo-jonowy (wbudowany)
- Źródło zasilania: 5 V, 2 A (zasilacz USB)
- Czas pracy na zasilaniu bateryjnym: 12 godziny

Akcesoria

- Akcesoria w zestawie: Podstawa dokująca do głośnika, zasilacz USB, przewód USB do ładowania za pomocą komputera, instrukcja szybkiej instalacji, karta gwarancyjna, broszura gwarancyjna (cały świat)

Wymiary

- Waga wraz z opakowaniem: 1,09 kg
- Wymiary produktu (S x G x W): 81 x 76 x 214 mm
- Wymiary opakowania (S x G x W): 279 x 117 x 123 mm
- Waga produktu: 0,7 kg



Data wydania 2024-03-28

Wersja: 3.0.6

EAN: 48 95185 60594 4

© 2024 Koninklijke Philips N.V.
Wszelkie prawa zastrzeżone.

Dane techniczne mogą ulec zmianie bez powiadomienia.
Znaki towarowe są własnością Koninklijke Philips N.V.
lub własnością odpowiednich firm.

www.philips.com