



Philips Philips Fidelio
Docking-Tower-
Soundsystem im
integriertem Subwoofer

Bluetooth - kabelloses Musik-
Streaming
DualDock (Lightning & 30-PIN)



DTM5096

Überragender Sound

Begeistert von Sound

Hören Sie Ihre Musik über hochwertiges kabelloses Bluetooth®-Streaming, CD, iPod, iPad und iPhone mit DualDock oder über ein mit dem Aux-Anschluss verbundenes Gerät. Dieser 3.1 Sound-Tower ist alles, was Sie für leistungsstarken Sound brauchen.

Erweitern Sie Ihre Sound-Erfahrung

- 200 W RMS Gesamtausgangsleistung
- 3.1 Lautsprechersystem mit integriertem Subwoofer
- Digitale Soundverarbeitungstechnologie für optimale Klangklarheit
- LivingSound für einen breiteren, fesselnden Stereoklang

Genießen Sie Musik aus verschiedenen Quellen

- Digitaler UKW-Tuner mit Programmspeicher
- USB Direct für MP3/WMA-Musikwiedergabe
- Wiedergabe von MP3-CD, CD und CD-R/RW
- Audio-Eingang zur Wiedergabe tragbarer Musik
- Kabellose Musikübertragung über Bluetooth mit aptX-Unterstützung
- DualDock zum Laden und Abspielen von Apple-Geräten (Lightning und 30-polig)

Zeitloses Design, passt zu Ihrer Einrichtung

- Einzigartiges Tower-Design speziell für Ihren Lifestyle

PHILIPS
Fidelio

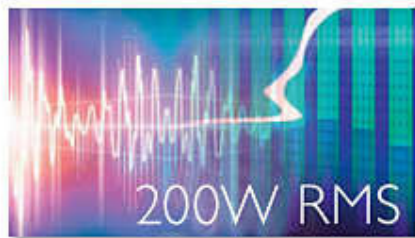
Besonderheiten

Reiner digitaler Sound



Die erweiterte digitale Soundverarbeitungstechnologie bietet eine hervorragende Soundleistung im Vergleich zur konventionellen analogen Verarbeitungstechnologie, die für Dockingstationen verwendet wird, die die analoge Audioausgabe eines iPods/iPhones verarbeiten. Durch Aufnahme der digitalen Audioausgabe des iPods/iPhones und Anwendung digitaler Verarbeitungstechnologie auf jeder Stufe des Vorgangs entsteht ein wesentlich besseres Signal/Rausch-Verhältnis. Das Ergebnis ist ein unübertroffen klarer und perfekter, harmonischer Sound.

200 W RMS



Dieses System bietet eine 200 W RMS Gesamtausgangsleistung. RMS steht für Root Mean Square und ist eine typische Maßeinheit für Audioleistung oder besser gesagt für die elektrische Leistung, die von einem Audioverstärker an einen Lautsprecher übertragen und in Watt gemessen wird. Die Menge der an den Lautsprecher übertragenen elektrischen Leistung sowie die Empfindlichkeit

des Lautsprechers bestimmen die erzeugte Soundleistung. Je höher die Wattleistung, umso besser die Soundleistung, die vom Lautsprecher ausgegeben wird.

USB Direct



Schließen Sie mit dem USB Direct-Modus Ihr USB-Gerät einfach an den USB-Port Ihres Philips Geräts an, und geben Sie Ihre Digitalmusik direkt über das Philips-Gerät wieder.

3.1 Lautsprechersystem

3.1 Lautsprechersystem mit integriertem Subwoofer

Digitaler UKW-Tuner mit Programmspeicher



Das digitale UKW-Radio bietet Ihnen zusätzliche Musikoptionen für die Musiksammlung auf Ihrem Philips Audiosystem. Stellen Sie einfach den gewünschten Radiosender ein, und halten Sie die Speichertaste gedrückt, um die Frequenz zu speichern. Dank der voreingestellten und gespeicherten Radiosender können Sie ganz

einfach Ihren Lieblingssender hören, ohne die Frequenz jedes Mal manuell einstellen zu müssen.

Einzigartiges Tower-Design

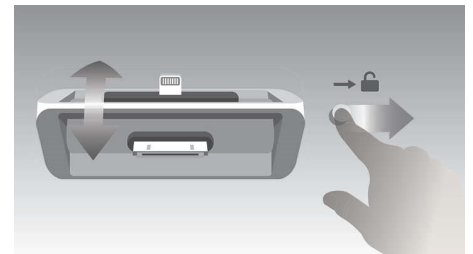
Einzigartiges Tower-Design speziell für Ihren Lifestyle

Audio-Eingang



Der Audio-Eingang ermöglicht die direkte Wiedergabe von MP3-Inhalten von einem tragbaren Media-Player. So können Sie Ihre Lieblingstitel in hervorragender Soundqualität auf Ihrem Audiosystem genießen, indem Sie einfach nur Ihren tragbaren MP3-Player an das Audiosystem anschließen.

DualDock zum Laden und Abspielen



Das innovative Philips DualDock mit Lightning- oder 30-poligem Anschluss kann jedes Apple-Gerät aufladen und wiedergeben. Dank des schlanken Designs gepaart mit müheloser Funktionalität können Sie im Handumdrehen zwischen jedem Anschluss wechseln. Genießen Sie Ihre Lieblingsmusik, egal auf welchem Apple-Gerät.



Daten

Ton

- Ausgangsleistung (RMS): 200 W
- Klangoptimierung: 4 digitale Klangsteuerungsmodi, Dynamic Bass Boost, LivingSound
- Lautstärkeregelung: nach oben/unten

Lautsprecher

- Hauptlautsprecher: 130 mm Woofer, Bassreflex-Lautsprechersystem
- Anzahl der integrierten Lautsprecher: 4
- Subwoofer-Typen: passiv

Anschlüsse

- Rückseitige Anschlüsse: Aux-Eingang
- Weitere Anschlüsse: UKW-Antenne
- 3,5 mm Stereo-Line-Eingang: MP3 Link
- Bluetooth-Profil: A2DP

Audiowiedergabe

- Wiedergabemedien: CD, MP3-CD, USB-Flashlaufwerk, WMA-CD
- Docking-Wiedergabemodi: Schnellvorlauf und -rücklauf, Nächster und vorheriger Track, Wiedergabe und Pause

Tuner/Empfang/Übertragung

- Antenne: UKW-Antenne (75 Ohm)
- Autom. digitales Tuning
- Verbesserung des Tuners: Automatische Speicherung
- Frequenz-Bänder: UKW-Stereo
- Programmspeicherplätze: 20
- RDS: Programmtyp, Sendername, RDS-Uhrzeiteinstellung

Komfort

- Alarmer: CD-Alarm, Radioalarm, Sleep-Timer, USB-Alarm
- Displaytyp: VFD-Display
- Uhr: Auf dem Hauptbildschirm, Sleep Timer
- Displaytyp: VFD-Display
- Eco Power Standby: 0,5 W
- Anzeige: DIM-Modus
- Ladegerät: iPad, iPhone, iPod, iPad mini

Leistung

- Stromversorgung: 220 – 240 V, 50 Hz

Zubehör

- Mitgeliefertes Zubehör: Netzkabel, UKW-Antenne
- Kurzanleitung: Englisch, Deutsch, Niederländisch, Französisch, Spanisch, Italienisch
- Fernbedienung
- Benutzerhandbuch: 16 Sprachen
- Sonstiges: Bedienungsanleitung
- Kabel/Anschluss: 3,5-mm-Stereo-Line-

Eingangskabel, Netzkabel

Abmessungen

- Bruttogewicht: 12,5 kg
- Verpackungstiefe: 370 mm
- Verpackungshöhe: 334 mm
- Nettogewicht: 9 kg
- Verpackungsbreite: 1120 mm
- Tiefe des Hauptgeräts: 300 mm
- Höhe des Hauptgeräts: 994 mm
- Breite des Hauptgeräts: 300 mm

Audiowiedergabe

- Disc-Wiedergabemodi: Repeat One/All/Program, Shuffle-Wiedergabe, 20 Titel programmierbar, Schnellvorlauf/Schnellrücklauf, Nächste/Vorherige Titelsuche
- Wiedergabemedien: CD, CD-R, CD-RW, MP3-CD, WMA-CD, USB-Flashlaufwerk
- ID3-Tag Unterstützung
- USB Direct-Modi: Fast Backward/Fast Forward, Play/Pause, Previous/Next, Program Play, Repeat, Shuffle, Stop
- Lademechanismus: Motorisiert, Einschub
- Basisstation-Wiedergabemodus: iPhone wird geladen, iPod wird geladen, iPad wird geladen

iPod-kompatibel

- Kompatibel mit: iPod nano 7. Generation, iPod touch 5. Generation, iPod nano 1. Generation, iPod nano 2. Generation, iPod nano 3. Generation, iPod nano 4. Generation, iPod nano 5. Generation, iPod nano 6. Generation, iPod touch, iPod touch 2. Generation, iPod touch 3. Generation, iPod touch 4. Generation
- über Bluetooth: iPod nano 7. Generation, iPod touch 3. Generation, iPod touch 4. Generation, iPod touch 5. Generation
- über Lightning-Anschluss: iPod nano 7. Generation, iPod touch 5. Generation

iPhone-Kompatibilität

- über 30-poligen Anschluss: iPhone 3G, iPhone 3GS, iPhone 4, iPhone 4S
- über Bluetooth: iPhone 3G, iPhone 3GS, iPhone 4, iPhone 4S, iPhone 5, iPhone 6, iPhone 6 Plus, iPhone 6S, iPhone 6S Plus, iPhone SE
- über Lightning-Anschluss: iPhone 5, iPhone 6, iPhone 6 Plus, iPhone 6S, iPhone 6S Plus, iPhone SE

iPad-Kompatibilität

- Kompatibel mit: iPad mini, iPad mit Retina-Display, iPad, iPad 2, Neuer iPad, iPad Air 2, iPad mini 2, iPad mini 4, iPad mini mit Retina-Display, iPad pro
- über Bluetooth: iPad Air 2, iPad mini 2, iPad mini 4, iPad pro