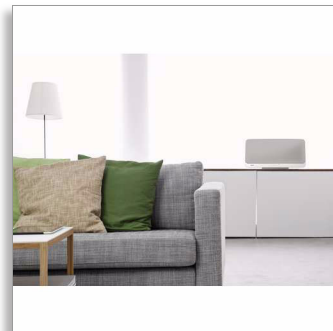


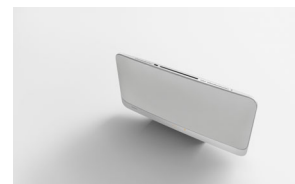


Philips
Microchaîne

Bluetooth®
avec MULTIPAIR



BTM2460W



Un son hi-fi adapté à votre environnement

Connectez jusqu'à deux appareils Bluetooth® en même temps ou utilisez USB Direct, et personnalisez votre son avec Digital Sound Control. Connectez n'importe quel appareil audio via l'entrée Audio pour donner vie à votre musique. Design fin et compact permettant une installation murale.

Améliorez votre expérience musicale

- Le système d'enceintes Bass Reflex diffuse des basses profondes et puissantes
- Contrôle numérique du son pour une définition optimisée des styles musicaux
- Puissance de sortie maximale de 20 W RMS

Peu importe la source, profitez de votre musique

- Diffusion de musique via Bluetooth® grâce à l'appairage de plusieurs appareils
- Basculez instantanément entre la musique de 2 appareils différents grâce à la fonction MULTIPAIR
- Lecture de CD-MP3, CD et CD-R/RW
- Entrée audio pour écouter la musique de vos appareils portables
- USB direct pour lire la musique au format MP3 en toute simplicité

Le design qui s'accorde avec votre intérieur

- Conception compacte qui s'adapte à tous les intérieurs et tous les modes de vie
- Possibilité de montage mural pour plus de liberté

PHILIPS

Points forts

USB direct pour lire la musique au format MP3 en toute simplicité



Grâce à la transférabilité totale des fichiers, vous pouvez accéder à davantage de musique en connectant une clé USB ou un lecteur MP3 sur la prise USB Direct intégrée.

Entrée audio



L'entrée audio vous permet de diffuser directement les contenus stockés sur votre baladeur multimédia. Ainsi, grâce à votre chaîne hi-fi, vous profitez de votre musique préférée avec une qualité audio exceptionnelle. L'entrée audio est très pratique : il vous suffit de brancher votre baladeur MP3 sur votre chaîne hi-fi.

Système d'enceintes Bass Reflex



Ce système génère des basses profondes même pour des enceintes compactes. À la différence d'un système d'enceintes classique, il est doté d'un caisson de basses aligné acoustiquement sur le haut-parleur de graves afin d'optimiser les basses fréquences du système. Vous obtenez ainsi des basses plus profondes avec une distorsion amoindrie. Ce système est basé sur la résonance des masses d'air dans le caisson de basses pour provoquer des vibrations comme dans un haut-parleur de graves classique. Les basses fréquences sont étendues et créent une nouvelle dimension de basses.

Contrôle numérique du son



Le contrôle numérique du son permet de sélectionner des modes prédéfinis (équilibré, clair, puissant, chaud et vif) qui adaptent les gammes de fréquences du son afin d'optimiser certains styles musicaux. Chaque mode repose sur la technologie d'égalisation graphique permettant d'ajuster automatiquement la balance du son et d'améliorer les fréquences

sonores les plus importantes du style musical choisi. Obtenez le maximum de votre musique en réglant la balance du son en fonction du type de musique que vous écoutez.

Appairage de plusieurs appareils



La transmission du son sans fil via Bluetooth® est de plus en plus courante dans le monde de l'audio, mais la plupart des systèmes compatibles Bluetooth® autorisent la connexion d'un seul appareil à la fois. L'appairage de plusieurs appareils vous permet de connecter jusqu'à trois appareils et de basculer entre eux de manière instantanée.

Fixation murale



Combinaison parfaite d'un design ultraplat et flexible, votre système audio Philips a été soigneusement conçu pour se fondre dans votre intérieur. Le système audio est doté d'un support permettant de le placer en toute sécurité sur une étagère ou un meuble. Vous pouvez également le fixer au mur en toute liberté.

Caractéristiques

Son

- Accentuation du son: contrôle numérique du son
- Puissance de sortie maximale (RMS): 20 W

Enceintes

- Haut-parleurs: Haut-parleur de graves 2,75"
- Types d'enceinte: système d'enceintes Bass Reflex

Lecture audio

- Modes de lecture de disques: avance/retour rapides, recherche piste suivante/précédente, répétition/lecture aléatoire/lecture programmée
- Supports de lecture: CD, CD-R/RW, CD-MP3, Clé USB
- Modes de lecture USB Direct: avance rapide/retour rapide, lecture/pause, précédent/suivant, répétition, lecture aléatoire, arrêt

Tuner/réception/transmission

- Bandes du tuner: FM mono, FM stéréo
- Présélections: 20
- Antenne: Antenne FM (75 ohms)
- Tuner - amélioration: Réglage numérique auto, recherche automatique

Connectivité

- USB: Port USB
- Entrée audio (3,5 mm)
- Profils Bluetooth®: A2DP

Pratique

- Horloge: Sur affichage principal, mise en veille programmable
- Type d'affichage: Affichage LED
- type de changeur: fente

Accessoires

- Accessoires fournis: Antenne FM, Mode d'emploi
- Télécommande: Télécommande 21 touches

Dimensions

- Largeur de l'emballage: 520 millimètre
- Hauteur de l'emballage: 323 millimètre
- Profondeur de l'emballage: 123 millimètre
- Poids brut: 3,6 kg
- Poids net: 2,4 kg
- Dimensions du produit (l x P x H):
465 x 107 x 233 mm

Alimentation

- Alimentation: 100-240 V CA, 50/60 Hz



Date de publication
2016-09-23

Version: 1.0.3

12 NC: 8670 001 29108
EAN: 48 95185 61569 1

© 2016 Koninklijke Philips N.V.
Tous droits réservés.

Les caractéristiques sont sujettes à modification sans préavis. Les marques commerciales sont la propriété de Koninklijke Philips N.V. ou de leurs détenteurs respectifs.

www.philips.com