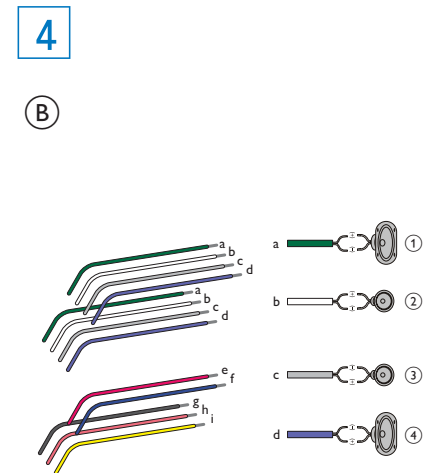
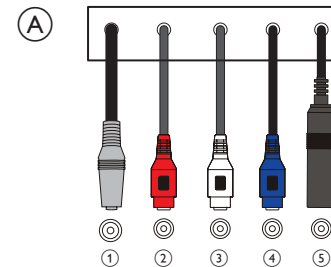
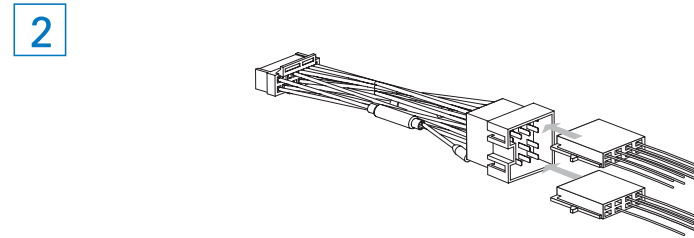
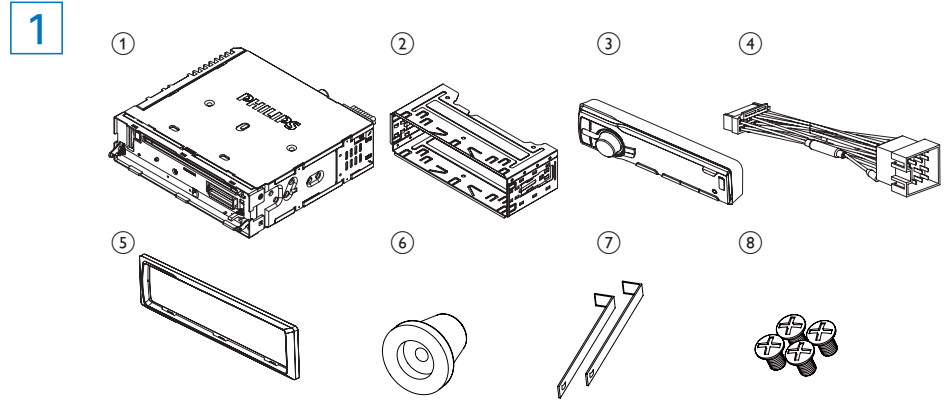


Registre seu produto e obtenha suporte em:
www.philips.com/welcome

CEM250

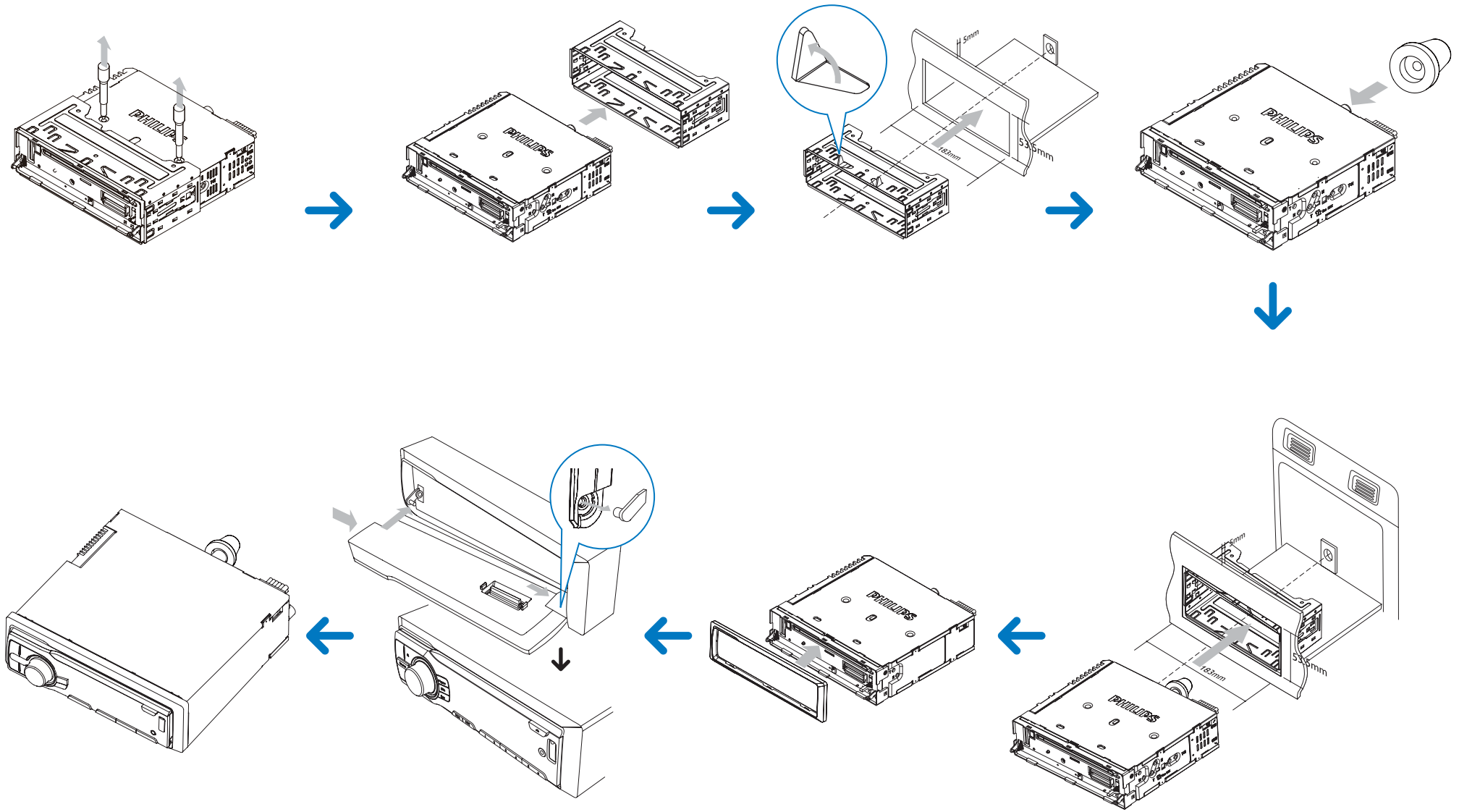


POR Guia Rápido



PHILIPS

5



Visão geral das peças 1

Estas são as peças fornecidas necessárias para conectar e instalar o aparelho.

- 1 Sistema de áudio para carros
- 2 Suporte de fixação
- 3 Painel frontal
- 4 Conector padrão
- 5 Moldura
- 6 Suporte de borracha
- 7 Ferramentas para desmontagem
- 8 4 parafusos

Conectar os fios



Cuidado

- Verifique se todos os fios expostos estão isolados com fita isolante.

carros com conectores ISO 2 3

- 1 Retire os conectores ISO do painel do carro e conecte-os à extremidade maior do conector padrão fornecido.
- 2 Conecte a outra extremidade do conector padrão fornecido ao aparelho.
- 3 Conecte a antena e o amplificador conforme a ilustração, se aplicável.

Conector	Conexão com
1 REAR LINE OUT R	Alto-falante traseiro direito
2 REAR LINE OUT L	Alto-falante traseiro esquerdo
3 SUB OUT	Subwoofer
4 ANTENNA	Antena

carros sem conectores ISO 3 4



Cuidado

- Certifique-se de conectar primeiro o fio de aterramento (terra) preto.

- 1 Conecte a antena e o amplificador conforme a ilustração, se aplicável.
- 2 Retire a extremidade maior do conector padrão fornecido.
- 3 Verifique cuidadosamente a fiação do carro e encaixe-a ao conector padrão fornecido.
- 4 Encaixe o conector padrão fornecido no aparelho.

1	Faixa verde/preta	Alto-falante esquerdo (traseiro)
2	Faixa branca/preta	Alto-falante esquerdo (frontal)
3	Faixa cinza/preta	Alto-falante direito (frontal)
4	Faixa roxa/preta	Alto-falante direito (traseiro)

e VERMELHO Chave de ignição +12 V DC na posição ON/ACC

f AZUL Fio de controle do relé da antena elétrica/automática/Fio de controle do relé do amplificador

g PRETO Aterramento

h Laranja/branco interruptor de iluminação

i Amarelo Para bateria de carro de +12V ativada ininterruptamente



Nota

- Verifique a conexão do fio antes de montar a unidade no carro.
- Se rádios pré-sintonizadas forem perdidas quando a chave da ignição for DESLIGADA e, em seguida, LIGADA, reconecte os fios vermelhos aos amarelos.

Instalar no painel 5

- 1 Se o carro não tiver uma unidade de controle interna ou computador de bordo, desconecte o terminal negativo da bateria do carro.
 - Se você desconectar a bateria de um carro que tenha uma unidade de controle interna ou computador de bordo, o computador poderá perder a memória.
 - Se a bateria do carro não for desconectada, para evitar curto-circuito, certifique-se de que não haja fios desencapados tocando uns nos outros.
- 2 Retire os dois parafusos na parte superior do aparelho.
- 3 Remova o suporte para instalação com as ferramentas para desmontagem fornecidas.
- 4 Instale o suporte no painel e dobre as abas para fora para fixar o suporte.



Nota

- Pule esta etapa se o aparelho não for fixado pelo suporte, mas pelos parafusos fornecidos.

- 5 Coloque o suporte de borracha fornecido sobre a extremidade do parafuso de montagem.
- 6 Deslize o aparelho pelo painel até ouvir um clique.
- 7 Reconecte o terminal negativo da bateria do carro.

Encaixar o painel frontal 5

- 1 Encaixe a moldura.
- 2 Insira o lado direito do painel no aparelho até fixá-lo.
- 3 Pressione o lado esquerdo do painel e aponte o orifício esquerdo na direção da coluna esquerda.
- 4 Libere o painel para fixar o lado esquerdo.

Ligar

- 1 Pressione para ligar o aparelho.
 - Para desligar o aparelho, pressione por 3 segundos.

Ajustar o relógio

- 1 Pressione **MENU/DISP** por 3 segundos.
- 2 Pressione ou várias vezes até que a hora atual seja exibida.
- 3 Gire no sentido horário para ajustar as horas.
- 4 Pressione para confirmar.
- 5 Gire no sentido anti-horário para ajustar os minutos.
- 6 Pressione para confirmar.

Exibir o relógio

- 1 Pressione **MENU/DISP** várias vezes até que o relógio seja exibido.

Ouvir rádio

- 1 Pressione **SOURCE** várias vezes para selecionar Tuner:
- 2 Pressione ▲ ou ▼ para selecionar a banda: [FM1], [FM2], [FM3], [AM1], ou [AM2].
- 3 Pressione ◀◀ ou ▶▶ para sintonizar manualmente uma estação de rádio.
 - A estação de rádio é transmitida. Para pesquisar automaticamente uma estação de rádio, pressione **SEARCH**.

Reproduzir discos

- 1 Pressione ▲ no painel frontal para liberá-lo.
- 2 Insira um CD com o lado impresso voltado para cima.
- 3 Feche o painel.
- 4 Pressione ▶▶ para iniciar a reprodução.
 - Para pausar a reprodução do CD, pressione ▶▶.
 - Para reiniciar a reprodução do CD, pressione ▶▶ novamente.

Inserir um dispositivo USB

- 1 Abra a tampa com o símbolo ψ no painel frontal.
- 2 Insira o dispositivo USB em sua respectiva entrada
 - ↳ O aparelho inicia automaticamente a reprodução do dispositivo USB.

Parear dispositivos Bluetooth

Você pode parear seu dispositivo Bluetooth com o unit da seguinte maneira:

- 1 Ative a função Bluetooth no dispositivo.
- 2 Configure a função Bluetooth no dispositivo.
- 3 Selecione "CEM250" na lista de aparelhos encontrados pelo seu dispositivo.
- 4 Insira a senha padrão "0000".
 - ↳ "[CONNECT]" será exibido no painel se o pareamento for bem-sucedido.
- 5 Mantenha pressionada a tecla **SOURCE** para

desativar a função Bluetooth.

Nota

- Mantenha pressionada a tecla **SOURCE** novamente para reconectar o último dispositivo Bluetooth utilizado.

Fazer uma chamada

- 1 Pressione **SOURCE** até selecionar [BT MUSIC].
- 2 Pressione ⏪ no controle remoto ou a tecla verde no lado esquerdo do seu aparelho.
- 3 Pressione ▲ ou ▼ para selecionar uma das opções da lista:
 - [DIAL NUM]: discar números
 - [DIALLED]: números discados
 - [MISSED]: ligações perdidas
 - [RECEIVED]: ligações recebidas
 - [ME PBK]: Agenda do Telefone
 - [SIM PBK]: Agenda do Chip
- 4 Pressione ⏵ para confirmar a seleção.
- 5 Gire o botão ⏵ para selecionar o número desejado.

Para discar um número, selecione [DIAL NUM].

- 1 Pressione 0-9 para entrar com o número do telefone.
 - Pressione ◀◀ para limpar os números digitados.
- 2 Pressione ⏪ no controle remoto ou a tecla verde no lado esquerdo do seu aparelho para discar.

Para usar um número discado ou da agenda utilize uma das funções além da [DIAL NUM].

- 1 Gire o botão de ⏵ para selecionar um número discado ou da agenda.
- 2 Pressione ⏪ no controle remoto ou a tecla verde no lado esquerdo do seu aparelho para discar.

Encerrar uma chamada

- 1 Pressione ⏪ para encerrar uma chamada.

