

Alati seal, et teid aidata

Registreerige oma toode ja otsige abi koduleheküljelt
www.philips.com/welcome

SPA20

Küsimus?
Kontakteeruge
Philipsiga



Eestikeelne kasutusjuhend

PHILIPS

Sisukord

1. Oluline	3
Olulised ohutusjuhendid.....	3
2. Teade	4
3. Teie multimeediakõlar	5
4. Paigaldamine	5
5. Toote informatsioon.....	6
Tehnilised andmed	6
6. Probleemide lahendamine.....	6

1. Oluline

Olulised ohutusjuhendid

- Lugege läbi kõik juhendid ning järgige neid.
- Ärge tilgutage ega pritsige seadmele vedelikke ning ärge asetage seadmele ühtegi vedelikuga täidetud anumad, nagu näiteks vaase.
- Ärge asetage seadmele lahtise tule allikaid, nagu näiteks küünlaid.
- Hoidke seade eemal otsesest päikesevalgusest, lahtistest lekidest ning teistest soojusallikatest.
- Kasutage ainult tootja poolt ettenähtud lisaseadmeid/lisatarvikuid.



Hoiatus

- Ärge kunagi eemaldage seadme kesta.
- Ärge kunagi asetage seadet teiste elektriliste seadmete peale.

2. Teade

Kõik selle seadmega tehtud muudatused ja täiendused, mis ei ole Philips Consumer Lifestyle'i poolt spetsiaalselt lubatud, tühistavad kasutaja volitused kasutada seda seadet.



See toode on vastavuses Euroopa Ühenduse raadiosageduste nõuetega.



Teie seade koosneb kõrgekvaliteedilistest materjalidest ja osadest, mida on võimalik taaskasutada ja ümber töödelda.



See mahatõmmatud prügikasti tähis näitab, et seade vastab Euroopa direktiivile 2002/96/EC.

Palun tutvuge kohalike nõuete ja võimalustega vanade elektri- ja elektroonikaseadmete ümbertöötlemise kohta.

Ärge hävitage seda seadet hariliku majapidamisprügi hulgas. Korrektne seadmete hävitamine aitab vältida kahju keskkonnale ja inimtervisele.

Keskkonnaalane informatsioon

Selle seadme puhul ei ole kasutatud üleliigset pakkematerjali. Pakendit on lihtne eraldada kolmeks erinevaks materjaliks: kartong (karp), polüstüreenplast (puhver), polüetüleen (kotike, kaitsev vahtplast).

Teie seade sisaldab materjale, mida on võimalik ümber töödelda ja korduvalt kasutada, kui seade on lahti võetud selleks liitsentseeritud ettevõttes. Pakkematerjalide, vanade patareide ning seadmete hävitamisel järgige palun kohalikke eeskirju.



Märkus

- Tüübiplaat asub seadme taga.

3. Teie multimeediakõlar

Õnnitleme teid ostu puhul ning tere tulemast Philipsisse!

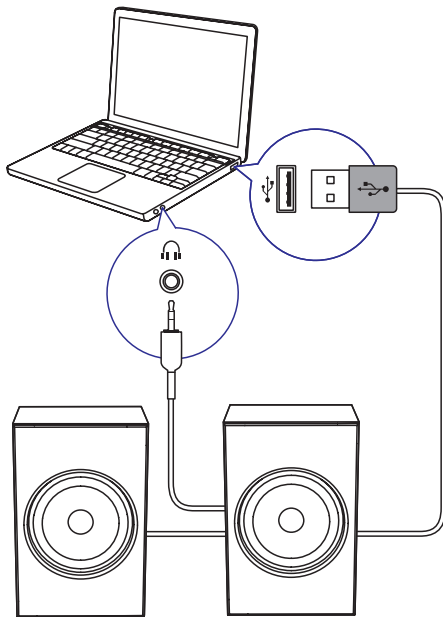
Et täielikult osa saada Philipsi poolt pakutavatest võimalustest, siis registreerige oma toode aadressil www.philips.com/welcome.

Kui te võtate Philipsiga ühendust, küsitakse teilt seadme mudeli ja seerianumbrit. Mudeli number ja seerianumber on seadme taga. Kirjutage need numbrid siia:

Mudeli number: _____

Seerianumber: _____

4. Paigaldamine



1. Sisestage USB sisend teie arvuti USB pessa.
2. Sisestage helisend teie arvuti kõrvaklappide pessa.
3. Muutke arvutil helitugevust.
4. Peale kasutamist eemaldage USB sisend ja helisend pesadest.

5. Toote informatsioon

Märkus

- Toote informatsioon võib ilma ette teatamata muutuda.

Tehnilised andmed

USB sisendi võimsus 5 V === 500 mA

Mõõtmed
- Põhiseade 80 x 122 x 73mm
(l x k x s)

Kaal
- Peaseade 0.6 kg

Nõuded süsteemile

PC	Mac
Windows® 98SE, Windows® ME, Windows® 2000, Windows® XP, või Windows® Vista™, Windows 7	Mac OS9/OS® X, või uuem

6. Probleemide lahendamine

Mitte ühelgi tingimusel ei tohi te üritada seadet iseseisvalt parandada, kuna see katkestab garantii. Vea tekkimisel vaadake üle allpool olevad punktid enne, kui viite seadme parandusse. Kui te ei ole võimeline lahendama tekkinud probleemi neid vihjeid järgides, registreerige oma toode ja vaadake Philipsi veebilehte www.philips.com/support.

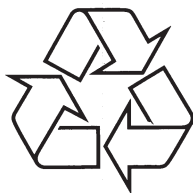
Heli puudub

- Kontrollige, kas kõlarid on korrektselt ühendatud.
- Muutke arvutil helitugevust.

Toote tehnilised andmed võivad ilma ette teatamata muutuda.

© 2012 Koninklijke Philips Electronics N.V.

Kõik õigused kaitstud.



Külastage Philipsit internetis:
<http://www.philips.com>