



Philips BeNear  
Téléphone sans fil

Série 1000  
Noir



CD1961B

# Oubliez la distance

## Conversations mains libres

Une excellente reproduction sonore sans porter le téléphone à l'oreille, pour une utilisation mains libres. Avec ce téléphone simple à installer, doté d'un menu convivial et d'un répondeur intégré, la communication est plus facile que jamais.

### Son limpide

- Tests et réglages acoustiques avancés pour une qualité de son proche de la perfection
- L'égaliseur paramétrique offre un son clair et pur
- La suppression de l'écho permet des conversations claires et sans écho.
- Disposition optimisée de l'antenne pour une réception parfaite dans toutes les pièces
- Le haut-parleur sur le combiné vous permet de parler en gardant les mains libres

### Simplissime

- Jusqu'à 15 min de messages sur votre répondeur
- Écran matriciel de 4,1 cm (1,6") très lisible
- Un réglage simple pour un confort absolu
- Enregistrez jusqu'à 50 contacts dans votre répertoire
- Jusqu'à 16 h d'autonomie en conversation

### Produit éco-responsable

- Faible consommation : < 0,65 W en mode veille
- Jusqu'à 95 % d'émission en moins en mode de charge

# PHILIPS

## Points forts

### Tests acoustiques avancés



Nous testons la qualité acoustique de nos téléphones DECT comme les fabricants de casques haut de gamme. À l'aide d'un simulateur avancé d'écoute, nous recréons avec précision le système auditif humain pour permettre à nos ingénieurs acoustiques de mesurer et ajuster les éléments du son tels que fréquence de réponse, distorsion et perception auditive globale, afin de créer une reproduction vocale parfaite, aussi bien en mode combiné que mains libres.

### Égaliseur paramétrique

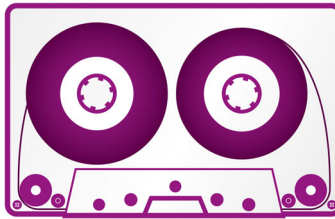


Nos téléphones bénéficient d'un traitement numérique du son avec égaliseur paramétrique qui règle finement le son afin de l'ajuster à la courbe de fréquence de réponse linéaire, pour un son pur et clair à chaque conversation.

### Suppression de l'écho

Parlez au téléphone sans entendre d'échos. Grâce à la fonction de suppression de l'écho, la ligne est toujours claire.

### Jusqu'à 15 min d'enregistrement



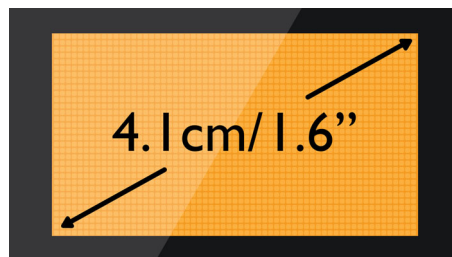
Grâce aux 15 minutes de temps d'enregistrement, vous ne raterez aucun message important.

### Haut-parleur sur le combiné



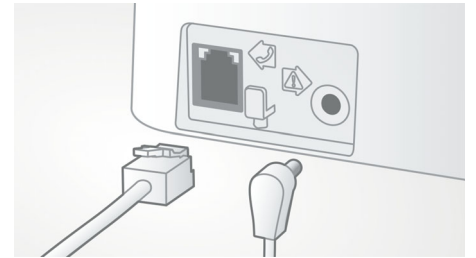
En mode mains libres, un haut-parleur intégré amplifie la voix de l'appelant, ce qui vous permet de parler et d'écouter sans avoir à approcher le combiné de votre oreille. Cette fonction est très utile si vous souhaitez partager l'appel avec d'autres personnes ou tout simplement faire plusieurs choses en même temps.

### Écran matriciel de 4,1 cm (1,6")



Écran matriciel de 4,1 cm (1,6") très lisible

### Une procédure d'installation d'une simplicité remarquable



Configuration facile, ultra-pratique. Installation simplifiée - Produit Plug & Play

### Répertoire de 50 noms



Les numéros de téléphone de vos proches toujours avec vous : enregistrez jusqu'à 50 noms dans votre répertoire.

### Disposition optimisée de l'antenne



Grâce à la disposition optimisée de l'antenne, la réception est stable et puissante, même dans les zones de votre maison où la liaison sans fil est difficile. Vous pouvez désormais répondre au téléphone n'importe où chez vous et vous déplacer sans interrompre votre conversation.

# Caractéristiques

## Son

- Commande volume sur le combiné
- Sonneries sur le combiné: 10 polyphoniques

## Image/affichage

- Taille de l'écran: 4,1 cm/1,6"
- Rétroéclairage : oui
- Couleur du rétroéclairage: Ambre
- Type d'affichage: Matrice 1 ligne + icônes 2 lignes

## Répondeur téléphonique

- Durée d'enregistrement: jusqu'à 15 minutes
- Annonce d'accueil pré-enregistrée
- Nbre de messages sur station d'accueil: LED (orange clair)
- Haut-parleur sur la base
- Commande répondeur :: sur la base et le combiné

## Praticité

- Structure du menu dans le combiné: Liste
- Indicateur de puissance du signal: Indicateur à 3 barres
- Témoin de niveau de charge: Icône de charge à 3 barres
- Affichage date/heure
- Touches de la station d'accueil: Touche recherche du combiné
- Témoin de charge batterie
- Temps de charge : 8 heures
- Touches de raccourci programmables: Touche 1 et 2
- Gestion des appels: Double appel, Affichage de l'appelant, Désactivation du microphone, Appels sans réponse, Appels reçus

- Tonalité des touches activée/désactivée
- Raccrochage automatique
- Compatible avec plusieurs bases: 1
- Compatible avec plusieurs combinés: Jusqu'à 4
- Haut-parleur pour fonction mains libres
- Gamme: Extérieur < 300 m ; intérieur < 50 m
- Jusqu'à 16 h en communication
- Jusqu'à 250 h en veille
- Longueur du cordon: 1,8 m
- Longueur du cordon d'alimentation: 1,8 m

## Capacité mémoire

- Répertoire: 50 noms et numéros
- Liste de recomposition: 10 entrées
- Entrées du journal des appels: 20 entrées
- Répertoire mémorisé dans la base

## Puissance

- Autonomie des piles: 650 mAh
- Type de batterie: AAA NiMH Rechargeable
- Puissance électrique: 100-240 V CA, ~50/60 Hz
- Consommation électrique: < 0,65 W

## Sécurité

- Chiffrement des transmissions : oui

## Fonctions réseau

- Compatible: GAP

## Valeur DAS

- Combinés Philips: < 0,1 W/kg

## Conception écologique

- EcoMode: automatique



Date de publication  
2014-03-11

Version: 3.1.4

12 NC: 8670 000 80398  
EAN: 87 12581 61617 5

© 2014 Koninklijke Philips N.V.  
Tous droits réservés.

Les caractéristiques sont sujettes à modification sans préavis. Les marques commerciales sont la propriété de Koninklijke Philips N.V. ou de leurs détenteurs respectifs.

[www.philips.com](http://www.philips.com)