



Philips  
入耳式耳機附麥克風

13.5 公釐驅動器 / 封閉式背部  
入耳式

TX2BK

## 高解析度音效

### 優質驅動器搭配橢圓形導音管

由於具備優質的驅動器與橢圓形導音管，飛利浦 TX2 能夠呈現高解析度音效和廣域的低音表現。舒適貼合的耳塞可帶來令人陶醉的音樂體驗，而扁線設計讓您擺脫纏線困擾。

#### 音樂享受和好友聯繫都絕不斷線

- 內建麥克風，利於切換音樂與通話

#### 卓越音效技術

- 黃銅金屬圈能降低震動，使音效更清晰
- 高解析度音訊重現最純粹的音樂效果
- 複合架構展現精準音效與廣域的低音
- 隔絕噪音耳塞能阻隔環境噪音
- 超輕型音圈，讓高頻延伸順暢

#### 便利設計

- 強化纜線接點，提升耐用度與接續性
- 不糾結扁型纜線附滑蓋，攜帶方便

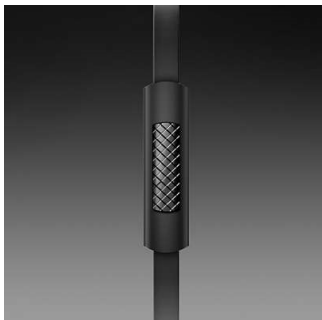
#### 極致舒適

- 任選 3 種可更換式耳塞，給您完美貼合
- 人體工學橢圓形導音管緊密貼合，舒適無比

# PHILIPS

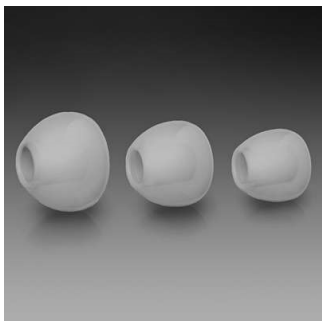
## 焦點

### 內建麥克風



內建的麥克風可輕鬆切換音樂與通話，讓您隨時掌握重要事項。

### 任選 3 種可更換式耳塞



耳塞共有 3 種尺寸：小、中、大；確保達到個人化的完美貼合度。

### 黃銅金屬圈

黃銅金屬圈能降低震動，以確保音效清晰而精準。

### 人體工學橢圓形導音管

導音管的橢圓形設計出自對人體耳朵的深入研究。此人體工學設計適合任何耳形，確保最佳貼合與舒適度，讓您真正全面享受音樂。

### 複合架構



複合架構採用高功率鉍磁石，提供高度精準的音效，並增加低音衝擊力。其複合規格是以較大的

13.5 公釐喇叭結合小巧的耳機塞所構成，打造出更高品質音效與毋庸置疑的舒適度。

### 隔絕噪音耳塞



隔絕噪音耳塞將環境噪音阻絕，讓您完全沉醉音樂饗宴，不受干擾。

### 強化纜線接點

為了提升耳機使用壽命，纜線連接耳蓋處以柔軟橡膠接點保護，防止因反覆彎折而受損。

### 不糾結扁形纜線

扁型纜線確保電線永遠平順不糾結。纜線滑蓋兼具時尚與實用，攜帶方便。

### 超輕型音圈

喇叭裝配超輕型音圈，藉由通電後的磁場反應產生驅動力。由於喇叭的移動元件必須低質量才能正確重現高頻音效，因此音圈必須盡可能輕量化。

### 高解析度音訊



「高解析度音訊」可帶來極致的音效表現，比 16bit/44.1kHz CD 格式更能忠實重現錄音室原版錄音最真實無損的音質，進而使得「高解析度音訊」成為音樂愛好者的最佳美聲良伴。這些耳機符合「高解析度音訊」品質認證的嚴苛標準。

## 規格

### 音效

- 音響系統：封閉式
- 頻率反應：6 - 40,000 Hz
- 振膜：Mylar
- 磁鐵類型：鈹
- 音圈：CCAW
- 喇叭直徑：13.5 mm
- 敏感度：108 dB
- 最大功率輸入：30 mW
- 阻抗：32 ohm

### 連線

- 纜線連接：對稱
- 纜線長度：1.2 公尺
- 纜線類型：古銅色
- 連接器表面處理：鍍金
- 相容於：iPhone®、BlackBerry®、HTC、LG、MOTOROLA、NOKIA\*、SAMSUNG\*、SONY
- \* 僅適用於最新型號。Sony Ericsson、較舊型號的 NOKIA 和 SAMSUNG 請向客戶支援取得另附的專用接頭
- 接頭：3.5 mm

### 外紙箱

- 長度：38 cm
- 包裝數：24
- 寬度：19.3 cm
- 總重：2.108 kg
- 高度：25 cm
- GTIN: 1 69 23410 72455 1
- 淨重：0.4176 kg
- 皮重：1.6904 kg

### 內紙箱

- 長度：18 cm
- 包裝數：3
- 寬度：8.6 cm
- 高度：10.5 cm
- 淨重：0.0522 kg
- 總重：0.2275 kg
- 皮重：0.1753 kg
- GTIN: 2 69 23410 72455 8

### 包裝尺寸

- 高度：17.5 cm
- 包裝類型：紙箱
- 貨架放置類型：兩用
- 寬度：9.5 cm
- 深度：2.6 cm
- 內含產品件數：1
- EAN: 69 23410 72455 4
- 總重：0.064 kg
- 淨重：0.0174 kg
- 皮重：0.0466 kg

### 設計

- 色彩：黑色



發行日期 2024-03-12

版本：5.0.5

EAN: 69 23410 72455 4

© 2024 Koninklijke Philips N.V.  
所有權利均予保留。

規格若有變更恕不另行通知。商標為 Koninklijke Philips N.V. 或其個別所有者的財產。

www.philips.com