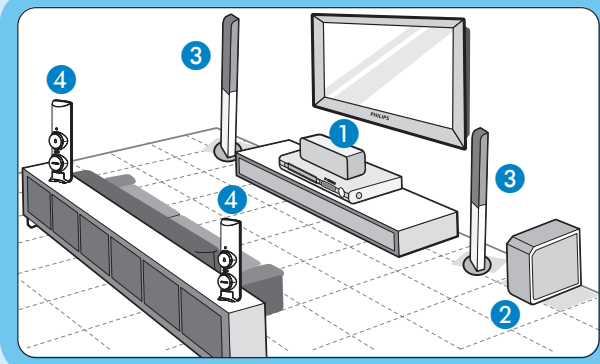


# 1 連接

## A 放置位置

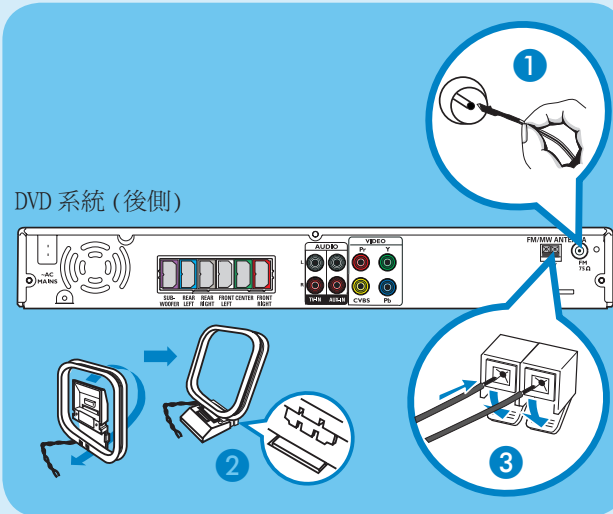
適當的揚聲器系統放置位置，可確保達到最佳的音效。



- 1 將中置揚聲器置於電視機上或靠近電視機之處。
- 2 將重低音揚聲器置於地板上，並離電視機至少一公尺的距離。
- 3 將前置揚聲器以等距離置於電視機兩側。
- 4 將後置揚聲器置於正常的聆聽高度。

## B 連接無線廣播天線

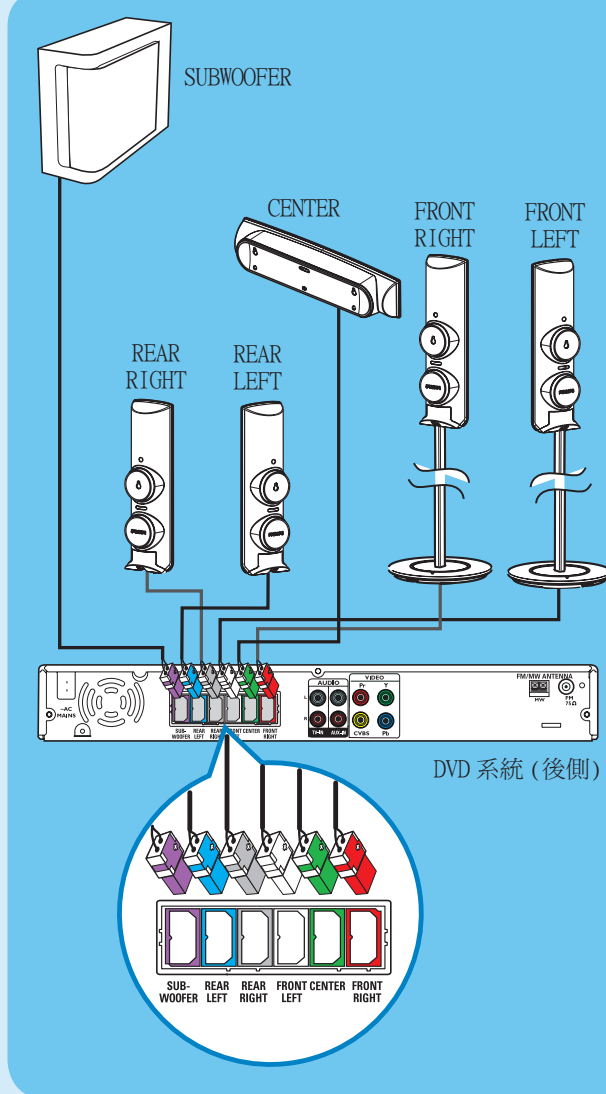
請將天線遠離電子裝置，以免受到不良干擾。



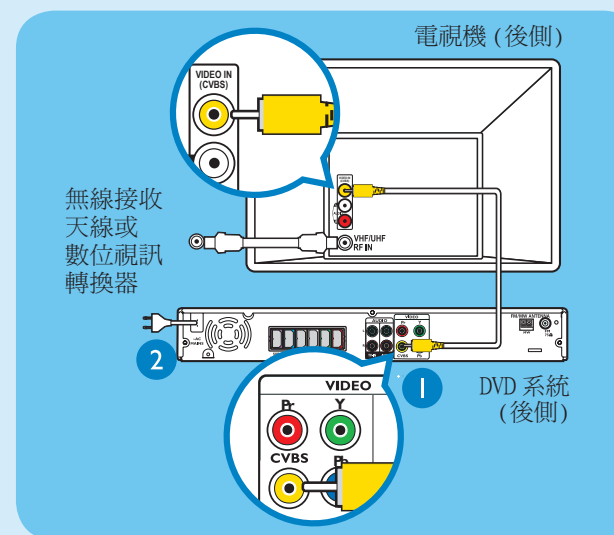
- 1 將 FM 天線插到 FM 插孔上，然後將天線延長，把末端固定在牆上。
- 2 展開 AM/MW 環型天線，然後將卡爪固定在插槽。
- 3 按一下調整片並將天線插到 AM/MW 插孔上。

## C 連接揚聲器和重低音揚聲器

將揚聲器和重低音揚聲器的各種顏色插頭插到 DVD 系統背後相同顏色的插孔上。



## D 連接 DVD 系統和電視機

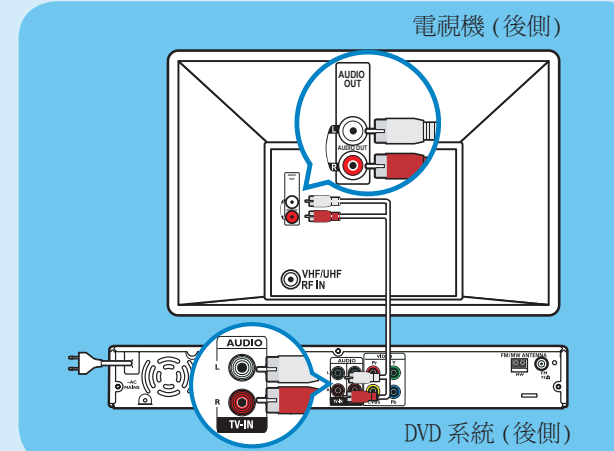


- 1 使用隨附的複合視訊接線，連接 DVD 系統的 CVBS 插孔和電視機的 VIDEO IN 插孔。
- 2 將 DVD 系統的電源線插入交流電的電源插孔。

注意 直接將 DVD 系統連接至電視機十分重要。

## E 連接電視機的音訊和 DVD 系統 (選擇性)

欲透過本家庭劇院系統收聽電視頻道，請使用紅白音訊接線 (未提供)，連接 DVD 系統的 TV IN (R/L) 插孔和電視機的 AUDIO 輸出插孔。

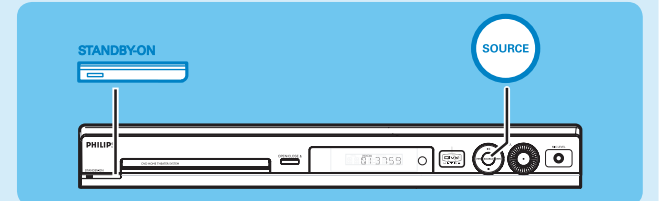


注意 在收看電視節目時，請按下遙控器上的 TV 按鈕，即可讓聲音從揚聲器系統輸出。

# 2 設定

## A 搜尋收看頻道

- 1 按一下 DVD 系統上的 **STANDBY ON**。
- 2 按下 DVD 系統上的 **SOURCE**，直到顯示面板上出現「DISC」的字樣。



- 3 打開電視機。使用電視遙控器選擇 DVD 系統正確收看的頻道。您應該會看到電視上的 DVD 藍色背景畫面。

注意 欲搜尋正確的收看頻道，請重複按下電視遙控器上的「Channel Down」頻道向下按鈕 (或按下 AV、SELECT、OK 按鈕)，直到可以看到 DVD 的藍色背景畫面。

## B 選擇畫面顯示語言

- 1 按一下 **SETUP**。將出現 { General Setup Page } (通用設定頁)。



- 2 按一下 ▼ 選擇 { OSD Language } (畫面顯示語言)，然後按一下 ►。
- 3 使用 ▼▲ 鍵選擇選單內的語言選項並按 **OK** 確認。
- 4 按一下 **SETUP** 結束。

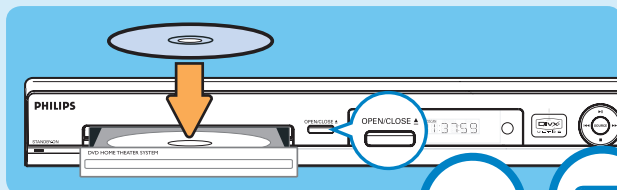
注意 此處所設定的語言僅適用於在使用本 DVD 系統時在電視上顯示的選單，而不是 DVD 的光碟選單。

本 DVD 系統含有多種設定選項 (音訊設定、視訊設定、偏好設定)。詳情請參閱使用手冊。

# 3 觀賞

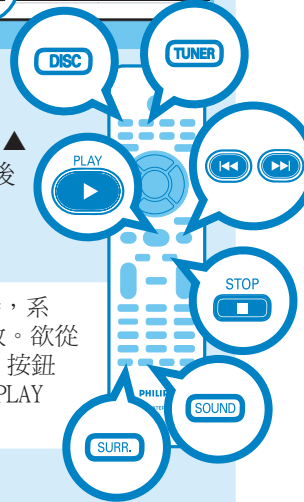
## 開始光碟播放

- 1 按一下 **OPEN CLOSE** 開啓光碟托盤。放入一片光碟，並將光碟托盤關上。



- 2 將自動開始播放。
- 3 如果出現光碟選單，請使用 **▼▲** 鍵選擇選單內的一個項目，然後按一下 **PLAY ▶** 開始播放。
- 4 按一下 **STOP ■** 停止播放。

**注意** 當您再按一次 **PLAY** 按鈕時，系統將從上次停止的播放點繼續播放。欲從頭開始播放，您必須按兩次 **STOP** 按鈕取消「回復模式」，然後按一下 **PLAY** 按鈕即可。



## 收聽廣播

- 1 按一下 **TUNER**。顯示面板上將會出現「AUTO INSTALL PRESS PLAY」(自動安裝，請按 **PLAY**)。
- 2 按一下 **PLAY ▶** 直到顯示面板上出現「START ...」(開始 ...)。系統將會自動儲存所有具有良好收訊的廣播電台。

**注意** 此功能只能在第一次設定時使用。如欲重新安裝所有廣播電台，請按住遙控器上的 **PROGRAM** 按鈕即可。

- 3 完成後，請使用 **◀▶▶▶** 鍵選擇一個預設的廣播電台。
- 4 欲刪除預設的廣播電台，請按住 **STOP ■**，直到出現「FM/MW X DELETED」(FM/MW X 已刪除)。

## 體驗環繞音效

- 1 按一下 **SURR** 切換為立體聲或多聲道。
- 2 按一下 **SOUND** 選擇 **CONCERT** (音樂廳)、**DRAMA** (戲劇)、**ACTION** (動作) 或 **SCI-FI** (科幻) 其中一種預設數位音效。

## 故障排除

欲瞭解更多故障排除的提示說明，請參閱使用手冊。

### 沒有影像。

- 按一下遙控器上的 **DISC** 按鈕。
- 請檢查與電視的连接，確保插頭是否確實接妥。

### 沒有聲音。

- 調整音量。
- 請檢查揚聲器的連接和設定。
- 請檢查音訊連接，並按 **SOURCE** 按鈕選擇正確的輸入來源。
- 中置和後置揚聲器只能於多聲道環繞模式下運作。按一下 **SURR** 按鈕選擇多聲道環繞輸出。

### DVD 系統不能操作。

- 請將電源線自電源插座拔下並等候數分鐘。重新插上電源線，然後再試一次。

### 需要協助嗎？

#### 使用手冊

請參閱飛利浦 DVD 系統隨附的使用手冊。

#### 線上

請至 [www.philips.com/support](http://www.philips.com/support)。



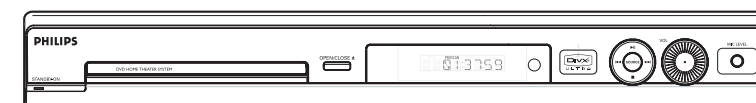
2005 © Koninklijke Philips N.V.  
版權所有。  
12 NC 3139 245 20012  
[www.philips.com](http://www.philips.com)

# 快速入門指南

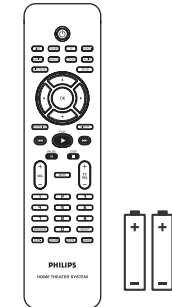


- 1 連接
- 2 設定
- 3 觀賞

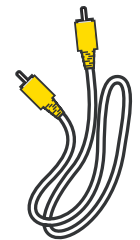
## 包裝盒內物品



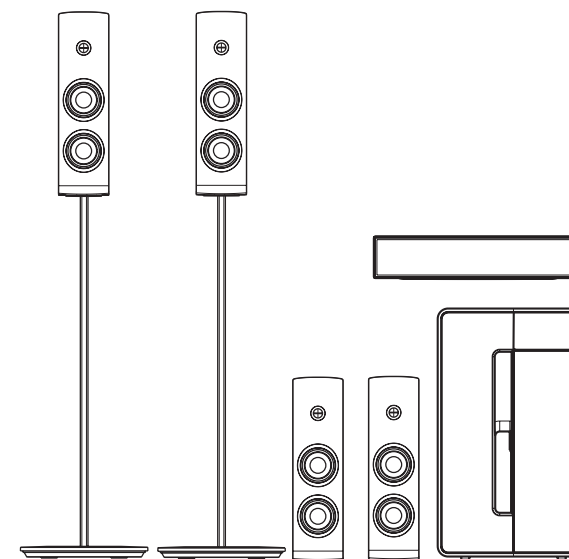
DVD 系統



遙控器和兩顆電池



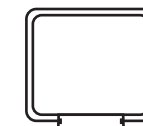
複合視訊接線



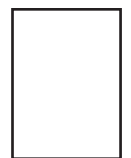
- 1 個中置揚聲器、2 個前置揚聲器 (附帶支架)、  
2 個後置揚聲器、重低音揚聲器



FM 線型天線



AM/MW  
環型天線



使用手冊

# PHILIPS