

Mindig az Ön rendelkezésére áll!

A termék regisztrációja és a rendelkezésre álló támogatás igénybevétele a következő weboldalon lehetséges:

www.philips.com/welcome

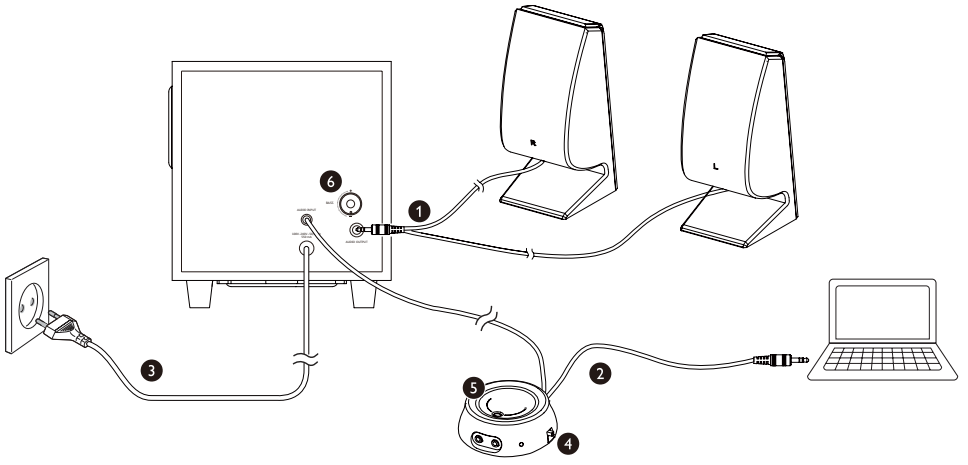
SPA4355/12

Kérdése van? Lépjen kapcsolatba a Philips céggel!



Felhasználói kézikönyv

PHILIPS



Tartalomjegyzék

1	Fontos!	2
	Biztonság	2
	Megjegyzés	2

2	A multimédiás hangszóró	4
----------	--------------------------------	----------

3	A multimédiás hangszóró használata	5
	Opcionális működés	5

4	Termékadatok	6
----------	---------------------	----------

5	Hibakeresés	7
----------	--------------------	----------

1 Fontos!

Biztonság

Fontos biztonsági utasítások

- Olvassa el és kövesse az összes utasítást.
- A terméket óvja a rácsepegő vagy ráfröccsenő folyadéktól, illetve ne helyezzen rá folyadékot tartalmazó edényt, például vázát.
- A tápellátás akkor van teljesen lecsatlakoztatva, ha a termék hálózati csatlakozódugója ki van húzva a fali aljzatból.
- A termék rendeltetészerű használata során a hálózati csatlakozódugóhoz való hozzáférést nem szabad eltorlaszolni, annak könnyen hozzáférhetőnek kell lennie.
- Ne helyezzen nyílt lánggal égő tárgyakat, pl. égő gyertyát a termékekre.
- Ne tegye ki a terméket közvetlen napfény, nyílt láng vagy hő hatásának.
- Villámlással járó viharok idején, vagy ha hosszabb ideig nem használja a készüléket, húzza ki a készülék csatlakozóját a hálózatból.
- A hálózati kábel eltávolításakor soha ne a kábelt, hanem a csatlakozódugót fogja.
- Kizárólag a gyártó által javasolt tartozékokat használja.
- Gondoskodjon arról, hogy a hálózati kábel vagy csatlakozó könnyen hozzáférhető legyen, hogy a terméket le tudja választani a hálózati áramról.
- Si la fiche d'alimentation ou un coupleur d'appareil est utilisé comme dispositif de découplage, celui-ci doit rester facilement accessible.



Figyelem

- A termék borítását megbontani tilos.
- A terméket tilos más elektromos berendezésre helyezni.

Hallásvédelem



Vigyázat



- Az esetleges halláskárosodás elkerülése érdekében ne hallgassa huzamosabb ideig nagy hangerőn a készüléket. Állítsa a hangerőt egy biztonságos szintre. Minél nagyobb a hangerő, annál rövidebb a hallás szempontjából még biztonságosnak számító időtartam.

Tartsa be a következő tanácsokat a fejhallgató használatában.

- Az eszközt indokolt ideig, ésszerű hangerőn használja.
- Ügyeljen arra, hogy a hangerőt akkor se növelje, amikor hozzászokott egy adott hangerőhöz.
- Ne állítsa a hangerőt olyan magasra, hogy ne hallja a környező zajokat.
- Fokozottan figyeljen, vagy egy időre kapcsolja ki a készüléket, ha nagyobb körülményt igénylő helyzetben van.
- A fül- és fejhallgatók használatából eredő túlzott hangnyomás halláskárosodást okozhat.

Megjegyzés

A készülék - a Philips szórakoztató elektronika üzletága kifejezett engedélye nélkül történő - bármilyen megváltoztatása vagy módosítása semmissé teheti a vásárló termékhasználati jogát.



Ez a termék megfelel az Európai Közösség rádióinterferenciára vonatkozó követelményeinek.

Az elhasznált termék hulladékkezelése

A termékhez kapcsolódó áthúzott kerek kuka szimbólum azt jelenti,



hogy a termékre vonatkozik a 2002/96/EK európai irányelv. Tájékozódjon az elektromos és elektronikus termékek szelektív hulladékként történő gyűjtésének helyi feltételeiről.

Cselekedjen a helyi szabályozásoknak megfelelően, és a kiselejtezett készülékeket gyűjtse elkülönítve a lakossági hulladéktól.

A feleslegessé vált készülék helyes kiselejtezésével segít megelőzni a környezet és az emberi egészség károsodását.

2 A multimédiás hangsugárzó

A Philips köszönti Önt! Gratulálunk a vásárláshoz!


A Philips által biztosított támogatás teljes körű igénybevételéhez regisztrálja a terméket a www.Philips.com/welcome címen.

3 A multimédiás hangsugárzó használata

- 1 Illessze be a hangsugárzó csatlakozóját az audiokimenetbe (①).
- 2 A távirányító audiobemeneti dugóját csatlakoztassa a számítógép audiokimeneti aljzatához (②).
- 3 Csatlakoztassa a tápkábel dugót a fali aljzathoz (③).
- 4 Kapcsolja a távirányító bekapcsológombját **ON** (be) (④) állásba.
↳ Sárga LED-jelzőfény világít a távirányítón.
- 5 A (⑤) távirányítóval vagy a számítógépes alkalmazással szabályozhatja a hangerőt.
- 6 A mélyhangok beállításához forgassa el a **BASS** (mély hangok) gombot (⑥).
- 7 Használat után kapcsolja a távirányító bekapcsológombját **OFF** (ki) állásba.

Opcionális működés

- **Fejhallgató használata:**

Csatlakoztasson fejhallgatót (nem tartozék) a  csatlakozóhoz.

- **Zene lejátszása különböző külső audiokészülékekről, pl. MP3-lejátszóról:**
- 1 Csatlakoztasson MP3-csatlakozókábelt (nem tartozék) a készüléken található **AUX** csatlakozóaljzathoz és a fejhallgató-csatlakozóhoz.
 - 2 Játsszon le zenét a készüléken.

4 Termékadatok

Tápfeszültség

Modell SPA4355

Bemenet 100 V-240~ 50/60 Hz, 550 mA

5 Hibakeresés

Ne próbálja önállóan javítani a készüléket, mert ezzel a garancia érvényét veszíti.

Ha a termék használata során problémákba ütközik, nézze át az alábbi pontokat, mielőtt szakemberhez fordulna. Ha probléma továbbra is fennáll, regisztrálja termékét, és vegye igénybe a www.philips.com/support weboldalon rendelkezésre álló támogatást.

- Ellenőrizze, hogy a hangsugárzók megfelelően vannak-e csatlakoztatva.
- Győződjön meg róla, hogy a LED világít.



Specifications are subject to change without notice
© 2012 Koninklijke Philips Electronics N.V.
All rights reserved.

SPA4355_12_UM_V3.0

