

# Завжди готові Вам допомогти

Зареєструйте свій виріб і отримайте підтримку тут:  
[www.philips.com/welcome](http://www.philips.com/welcome)

SPA7380

Є питання?  
Зверніться до  
Philips



## Посібник користувача

**PHILIPS**



# Зміст

---

<b>1</b>	<b>Важливо</b>	2
	Безпека	2
	Примітка	3

---

<b>2</b>	<b>Ваш мультимедійний гучномовець</b>	4
----------	---------------------------------------	---

---

<b>3</b>	<b>Встановлення</b>	5
----------	---------------------	---

---

<b>4</b>	<b>Початок роботи</b>	5
	Додаткова функція	6

---

<b>5</b>	<b>Інформація про виріб</b>	7
----------	-----------------------------	---

---

<b>6</b>	<b>Усунення несправностей</b>	7
----------	-------------------------------	---

# 1 Важливо

---

## Безпека

---

### Важливі заходи безпеки

- Прочитайте і дотримуйтеся усіх цих вказівок.
- Уникайте витікання чи розбризкування води на виріб, не ставте на нього предметів, наповнених рідиною (наприклад, вази).
- Щоб повністю вимкнути вхідну потужність, штепсель виробу слід від'єднати від мережі живлення.
- Штепсель виробу не можна блокувати, а також він має бути легкодоступний під час використання виробу.
- Зберігайте пристрій подалі від прямих сонячних променів, джерел відкритого вогню або інших джерел тепла.
- Від'єднуйте пристрій від електромережі під час грози або коли не користуєтеся ним протягом тривалого часу.
- Від'єднуючи кабель живлення, завжди тягніть за штекер, а не за кабель.
- Використовуйте лише приладдя, вказане виробником.
- Якщо для вимикання пристрою використовується штепсельна вилка або штепсель, слід стежити за його справністю.

---

## Безпека слуху

### Вибирайте середній рівень гучності.

- Використання навушників із високим рівнем гучності може пошкодити слух. Цей виріб може передавати звук

в таких діапазонах децибел, за яких людина може втратити слух, навіть якщо прослуховування триває менше хвилини. Вищий діапазон частот децибел призначено для тих, хто вже мав проблеми зі слухом.

- Звук може видаватися не таким, яким він є насправді. Із часом внаслідок прослуховування "прийнятного рівня" слух адаптується до вищої гучності звуку. Отже, після тривалого прослуховування "нормальна" гучність може видаватися високою і непринятною на слух. Щоб позбутися такого відчуття, вибирайте безпечний рівень гучності, поки слух не адаптується.

### Щоб встановити безпечний рівень гучності:

- Встановіть регулятор гучності у положення низької гучності.
- Повільно збільшуйте рівень гучності, поки звук не буде прийнятним і не буде відтворюватися чітко та без спотворень.

### Користуйтеся навушниками протягом розумних проміжків часу:

- Тривале прослуховування навіть із "безпечним" рівнем звуку може також призвести до втрати слуху.
- Помірковано використовуйте пристрій і прослуховуйте вміст із перервами.

### Використовуючи навушники, дотримуйтеся поданих далі інструкцій.

- Прослуховуйте вміст із відповідною гучністю протягом розумних проміжків часу.
- Не змінюйте рівень гучності, поки слух не адаптується.
- Завжди вибирайте такий рівень гучності, щоб чути звуки довкола себе.
- У потенційно небезпечних ситуаціях слід користуватися гарнітурою з обережністю або тимчасово її вимикати. Не використовуйте навушники за кермом транспортного засобу,

велосипеда, перебуваючи на роликах тощо; це може спричинити аварію і в багатьох регіонах є заборонено.

---

## Примітка

Внесення будь-яких змін чи модифікації цього пристрою, які не є позитивно схвалені компанією WOOX Innovations, можуть позбавити користувачів права користуватися цим пристроєм.



Цей виріб відповідає усім вимогам Європейського Союзу щодо радіоперешкод.

---

## Утилізація старого виробу



Виріб виготовлено з високоякісних матеріалів і компонентів, які можна переробити та використовувати повторно.



Позначення у вигляді перекресленого контейнера для сміття на виробі означає, що на цей виріб поширюється дія Директиви Ради Європи 2002/96/ЕС. Дізнайтеся про місцеву систему розділеного збору електричних та електронних пристроїв.

Дійте згідно з місцевими законами і не утилізуйте старі вироби зі звичайними побутовими відходами.

Належна утилізація старого пристрою допоможе запобігти негативному впливу на навколишнє середовище та здоров'я людей.

## Інформація про довкілля

Для упаковки виробу було використано лише потрібні матеріали. Ми подбали про те, щоб упаковку можна було легко розділити на три види матеріалу: картон (коробка), пінополістирол (амортизуючий матеріал) та поліетилен (пакети, захисний пінопластовий лист).

Система містить матеріали, які в розібраному вигляді можна здати на переробку та повторно використати у відповідний центр. Утилізуйте пакувальні матеріали, використані батареї та непотрібні пристрої відповідно до місцевих правових норм.

## 2 Ваш мультимедійний гучномовець

Вітаємо вас із покупкою і ласкаво просимо до клубу Philips!

Щоб у повній мірі скористатися підтримкою, яку пропонує компанія Philips, зареєструйте свій виріб на веб-сайті [www.philips.com/welcome](http://www.philips.com/welcome).

## 3 Встановлення

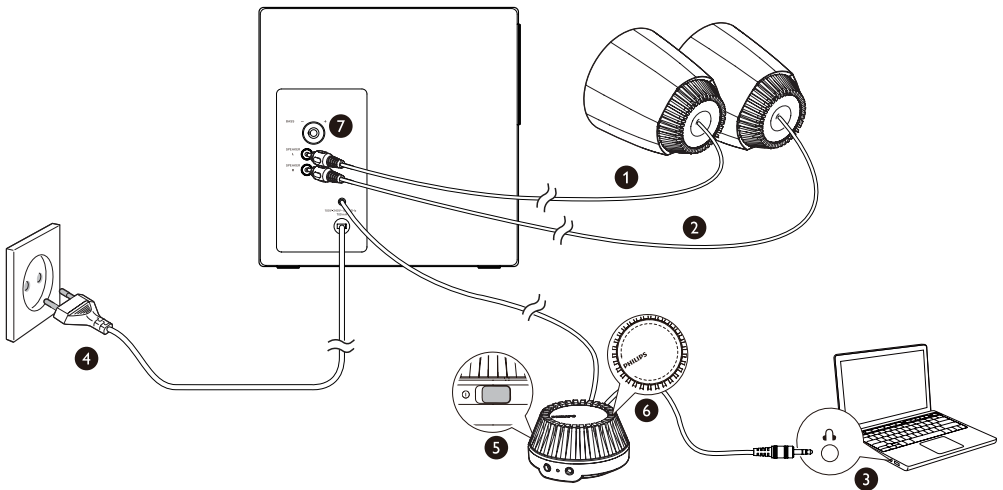
- 1 Вставте лівий штекер гучномовця у роз'єм **SPEAKER L** (①).
- 2 Вставте правий штекер гучномовця у роз'єм **SPEAKER R** (②).
- 3 З'єднайте штекер кабелю вхідного аудіосигналу на пульті дистанційного керування із вихідним аудіороз'ємом комп'ютера (③).
- 4 Вставте штекер змінного струму у розетку (④).

## 4 Початок роботи

### Примітка

- Перед використанням переконайтеся, що мультимедійний гучномовець встановлено належним чином.


- 1 Пересуньте кнопку  $\Phi$  на пульті дистанційного керування для увімкнення мультимедійного гучномовця (⑤).  
↳ Індикатор на пульті дистанційного керування засвітиться.
- 2 Відрегулюйте гучність за допомогою пульта дистанційного керування (⑥) або комп'ютерної програми.
- 3 Повертайте регулятор **BASS** для налаштування низьких частот (⑦).
- 4 Після використання вимкніть мультимедійний гучномовець та від'єднайте його від мережі.



---

## Додаткова функція

- Для прослуховування через навушники:

Під'єднайте навушники (не входять у комплект) до роз'єму .

- Для відтворення музики із зовнішнього аудіопристрою (наприклад, MP3-програвача):

**1** Під'єднайте кабель MP3 link (продається окремо) до роз'єму **AUX** та роз'єму для навушників на пристрої.

**2** Запустіть відтворення музики з пристрою.



## 5 Інформація про виріб

### Мережа змінного струму

---

Модель	SPA7380
Вхід	100-240 В змінного струму, 50/60 Гц, 700 мА

---

### Вимоги до системи:

---

ПК	Mac
Windows® 98SE, Windows® ME, Windows® 2000, Windows® XP чи Windows® Vista™, Windows 7	Mac OS9/OS® X або пізнішої версії

---

## 6 Усунення несправностей

Щоб зберегти дію гарантії, ніколи не намагайтеся самостійно ремонтувати систему.

Якщо під час використання пристрою виникають певні проблеми, перш ніж звертатися до центру обслуговування, скористайтеся наведеними нижче порадами. Якщо це не вирішить проблему, зареєструйте свій виріб і отримайте підтримку на веб-сайті [www.philips.com/welcome](http://www.philips.com/welcome).

- Перевірте, чи гучномовці встановлено належним чином.
- Перевірте, чи світиться світлодіодний індикатор.

Місце для прискріплення  
касового і товарного чека

# ГАРАНТІЙНИЙ ТАЛОН

Україна

Модель:

Затвердження обов'язково

Серійний номер:

Затвердження обов'язково

Дата продажу:

Затвердження обов'язково

ПРОДАВЕЦЬ:

Назва торгової організації:

Затвердження обов'язково

Телефон торгової організації:

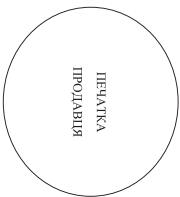
Затвердження обов'язково

Адреса та Е-майл:

Затвердження бажано

Виріб отримав у справному стані, в повній комплектності, з інструкцією по експлуатації українською мовою. З усіма технічними характеристиками, функціональними можливостями і перевагами експлуатації ознайомлений. Виріб отримано та перевірено в моїй присутності, претензій щодо якості і зовнішнього вигляду не маю. Все зазначене в інструкції по експлуатації та гарантійному талоні зобов'язуюсь виконувати і гарантую виконання всіма користувачами виробу.

З умовами гарантії ознайомлений і згоден.



**Увага! Вимагайте повного заповнення гарантійного талону продавцем!**

Гарантійний талон не дійсний при його неправильному або неповному заповненні, без печатки продавця і підпису покупця.

Касовий і товарний чеки про купівлю повинні бути прикріплені до цього гарантійного талону.

(П.І.Б. та підпис покупця)

## Шановний Споживачу!

### Дякуємо Вам за покупку виробу під торговою маркою Philips

При купівлі виробу, переконатися просимо перевірити правильність заповнення гарантійного талону. Серійний номер та найменування моделі придбаного Вами виробу повинні бути ідентичні запису в гарантійному талоні. Не допускається внесення в талон жодних змін, виправлень. У разі неврахування або неповного заповнення гарантійного талону, а також якщо чек не прикріплений до гарантійного талону при купівлі Вами виробу - нецільно звертатися до продавця.

Виріб виготовлено технічно складним товаром. При надбавленні у уважливому ставленні і використанні його відповідно до правил експлуатації він буде надійно служити Вам довгі роки. У ході експлуатації виробу не допускайте механічних пошкоджень виробу, подалання вкреслених стрижнів, проточків, рідки, комах та ін, протягом усього терміну служби. Рекомендується за збереженням номіні. Ідентифікаційної інформації з найменуванням моделі та серійного номеру на виробі. Ціло використовувати можливих непомічених, зберігати протягом усього терміну служби документи, що додаються до виробу при його продажі (такий гарантійний талон, товарний і касовий чеки, пакетики, інструкції користувача та інші документи). Якщо в процесі експлуатації Ви виявите, що параметри роботи виробу відрізняються від зазначених в інструкції користувача, зверніться до продавця або до виробничого Центру.

Виробник: «WOX Інноваційс Лмітед» (WOXK Інновацієнс Длімітед), п'ятий поверх будова Філіпс Експертсікс, 5 Сайне Парк Кг Авеню, Гонконг Сайне Парк, Шатін, Наяо Терріторі, Гонконг- Імпортер: ТОВ «ВООКС ІННОВЕШІОНС УКРАЇНА», Україна, 03028, м. Київ, вул.Мі Грінчева, 4. Якщо придбаний Вами виріб потребує спеціалізовані установки і підключення, рекомендуємо звернутися в організацію, що спеціалізується на наданні таких послуг. Особа (компанія), яка здійснює Вам установку, несе відповідальність за правильність проведеної роботи. Пам'ятайте, кваліфіковане встановлення та підключення виробу готові для його подальшого правильного функціонування та гарантійного обслуговування.

### Термін та умови гарантії:

Назва виробу	Гарантійний строк*	Срток служби*
Помашні м'ясобити	1 рік	5 років
Станційні аудіо / відеосистеми, програмачі, переносні автономні тоїли, автомобільні м'ясобити та підсилювачі	1 рік	3 роки
Портативні пристрої, переносні програмачі, диктофони, фоторами, комп'ютерна периферія, автомобільна акустика, індивідуальні прийомопередавачі пристрої, обслуговувемі гравці ДУ, навушники безпроводові	1 рік	1 рік

\* *відраховується з дня передачі товару споживачеві або з дня виготовлення, якщо дату передачі визначити неможливо. Дату виготовлення виробу Ви можете визначити по серійному номеру (xxxxxxPNNxxxxxx, де PP - рік, NN номер місяця, x - 0-9-йкий символ). Приклад: 4J021328123456 - дата виготовлення 28 жовтень 2013р. У випадку укладення при вигаченні дані виготовлення зєрнітьс, будь ласка, до Інформаційного Центру.*

Ця гарантія поширюється тільки на виробі:

1. які мають повну ідентифікаційну інформацію, придані та використовуються винятково для особистих, сімейних, домашніх і інших потреб, не пов'язаних зі здійсненням підприємницької діяльності; по закінченню терміну служби звертатися до авторизованого сервісного центру для проведення профілактичних робіт та отримання рекомендацій щодо подальшої експлуатації виробу.

2. офіційно впроваджені на території України;

3. при пред'явленні гарантійного талону, заповненого в момент продажу товару, і обов'язковим зазначенням моделі виробу, серійного номеру, дати продажу і печатки торгуючої організації;

Гарантія обслуговування не поширюється на виробі, незалежно яких виникли внаслідок:

1. порушення Споживачем правил експлуатації, зберігання або транспортування виробу;
2. відсутності або неадекватного обслуговування виробу згідно рекомендацій інструкції по експлуатації;
3. використання неоригінальних аксесуарів та/або вграєтних матеріалів, передбачених інструкцією по експлуатації (якщо їх використання спричинило порушення працездатності виробу);
4. дії стихійних сил;

- Ремонту, виконаного іншими особами, внесення несамоініційованих виробником конструктивних або схематичних змін і змін програмного забезпечення;
- вилучення від Державної Технічної Служби (ГОСТів) і норм жалівення, телекомунікаційних і кабельних мереж;
- неврахування умов вжиття та/або підключення виробу\*;

\* підключення виробу до Іншого виробу/товару в неаєструєльому стані (будь-які з'єднання повинні здійснюватися тільки після відключення всіх виробів/товарів від електромережі).

5. дії непередбаченої сили стихії, пожежі, блискавки тощо).

Гарантія не поширюється також на вграєтні матеріали та аксесуари вкляюючи, але не обмежуючись наступними: проводів навушників, чохли, з'єднувачіні кабелі, виробі зі скла, змінніні лампи, батареї та акумуляторі, захисні екрани, інші деталі з обмеженим терміном експлуатації.

Гарантія не надається у разі вграєтень і підробки необхідних документів, а також на необхідніно Імпортувані виробі (гарантія надається організаціїс, яка Імпортувала виробі).

Умови гарантії не поручують прав, наданих Споживачем згідно з чинним законодавством. Права надані Споживачу згідно зі ст. 8 Закону України «Про захисг прав Споживачів» виконуються тільки у разі підтвердження виявлених недоліків умовнозазначеними сервісними центрами.

Інформацію про найближчі ло Вас сервісні центри, години їх роботи, а також інформацію про продукцію Philips Ви можете отримати в Інформаційному центрі за телефоном 0-800-500-697 (завноок безкоштовний) зі стаціонарних телефонів або на сайті [www.philips.ru](http://www.philips.ru).

**Зарєєструйте свій виріб на сайті [www.philips.ru/welcome](http://www.philips.ru/welcome) і дізнайтеся про переваги участі в Клубі Philips**



Specifications are subject to change without notice.  
2013 © WOOX Innovations Limited. All rights reserved.  
This product was brought to the market by WOOX Innovations Limited or one of its affiliates, further referred to in this document as WOOX Innovations, and is the manufacturer of the product. WOOX Innovations is the warrantor in relation to the product with which this booklet was packaged. Philips and the Philips Shield Emblem are registered trademarks of Koninklijke Philips N.V.

