

PHILIPS

Klockradio

7000 Serie

R7705

Bruksanvisning



Registrera din produkt och få support på
www.philips.com/support

Innehåll

Innehåll	1	7 Övriga funktioner	8
1 Viktigt	2	Ställ in väckningstid	8
Säkerhet	2	Ställ in sovtid	9
2 Din klockradio	3	Justera volym	9
Inledning	3	Justera skärmens ljusstyrka	9
Vad finns i lådan?	3	Ladda din smartphone trådlöst	9
Översikt klockradio	3	Ladda via USB-porten	9
3 Komma igång	4	8 Produkt-information	10
Sätt i batterier	4	9 TFelsökning	11
Anslut strömmen	4	10 Obs:	12
Ställ in tiden	4		
Slå på	4		
4 Lyssna på DAB+ radio	5		
Gå in på DAB+ radiostationer	5		
Lagra DAB+ radiostationer automatiskt	5		
Lagra DAB+ -radiostationer manuellt	5		
Välj en förinställd DAB+ radiostation	5		
Visa information om DAB+	5		
Använd DAB+ menyn	6		
5 Lyssna på FM-radio	6		
Ställ in FM-radiostationer	6		
Lagra FM-radiostationer automatiskt	6		
Lagra FM-radiostationer manuellt	7		
Välj en förinställd radiostation	7		
Visa RDS-information	7		
Använd FM-menyn	7		
6 Bluetooth	8		
Spela upp från Bluetooth-aktiverade enheter	8		

1 Viktig

Säkerhet



Varning

- Ta aldrig bort klockradions hölje.
 - Smörj aldrig någon av klockradions delar.
 - Placera aldrig klockradion ovanpå annan elektrisk utrustning.
 - Håll klockradion borta från direkt solljus, öppen eld och värme.
 - Se till att alltid ha enkel åtkomst till nätsladden, kontakten eller adaptern för att koppla ur klockradion från strömmen.
-
- Läs dessa instruktioner.
 - Uppmärksamma alla varningar.
 - Följ alla anvisningar.
 - Blockera inte ventilationsöppningarna. Installera i enlighet med tillverkarens anvisningar.
 - Installera inte i närheten av värmekällor som element, värmeväxlare, spisar och andra värmealstrande apparater (inklusive förstärkare).
 - Skydda nätsladden från att bli trampad på eller klämmas, särskilt vid kontakter, eluttag och det ställe där sladden kommer ut från klockradion.
 - Använd endast sådana delar/tillbehör som anges av tillverkaren.
 - Koppla ur den här apparaten vid åskväder eller när den inte används under någon längre tid.
 - Lämna all service till kvalificerad servicepersonal. Service krävs om apparaten på något sätt har skadats, till exempel om elsladden eller kontakten skadats, vätska har spillts ut eller föremål fallit in i apparaten, apparaten har utsatts för regn eller fukt, fungerar inte normalt, eller har tappats i golvet.
-
- Batterianvändning **FÖRSIKTIGHET** - För att förhindra batteriläckage som kan leda till personskador, egendomsskador eller skador på klockradion:
 - Installera alla batterier korrekt, + och - så som markerats på enheten.
 - Avlägsna batterierna när enheten inte används under någon längre tid.
 - Batteriet får ej utsättas för överdrivet stark värme som solsken, eld och liknande.
 - Klockradion får ej utsättas för dropp eller stänk.
 - Ställ inga riskfaktorer på klockradion (t.ex. vätskefyllda föremål, tända ljus).
 - Om kontakten till den direkt anslutna adaptern används som frånkopplingsenhet, måste frånkopplingsenheten vara snabbt åtkomligt.

2 Din klockradio

Grattis till ditt köp, och välkommen till Philips! Registrera din produkt på www.philips.com/support för att fullt ut dra nytta av den support som Philips erbjuder.

Inledning

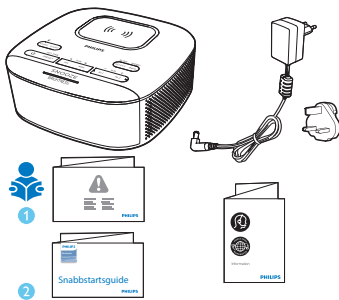
Med den här klockradion kan du

- lyssna på både FM- och Digital Audio Broadcasting (DAB+) radio;
- spela upp ljud från Bluetooth-aktiverad enheter;
- ställ in två väckningar som ringer vid olika tidpunkter;
- ladda din mobila enhet med den trådlösa telefonladdaren eller USB.



Vad finns i lådan?

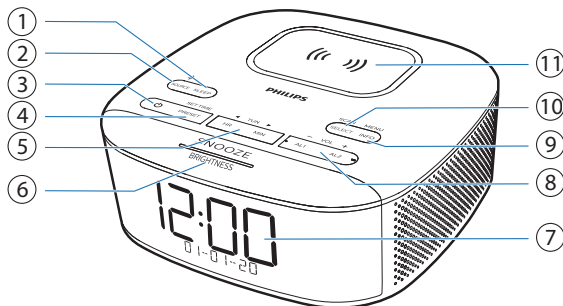
Kontrollera och identifiera innehållet i ditt paket:

- Huvudenhet
- Växelströmsadapter
- Snabbstartsguide
- Säkerhets- och garantiblåd



Översikt klockradio

- ① **SLEEP**
 - Ställ in timer för sömn.
- ② **SOURCE** 
 - Tryck för att välja FM, DAB+ eller Bluetooth-läge.
 - I Bluetooth-läge, tryck och håll nere i mer än 2 sekunder för att gå in i parningsläge.
- ③ 
 - Slå på eller växla till standby.
- ④ **PRESET / SET TIME**
 - Lagra radiostationer i minnet.
 - Välj en förinställd FM- eller DAB-station.
 - Ställ in tiden
- ⑤ **HR / MIN / ◀ TUN ▶**
 - Ställ in på radiostationer.
 - Ställ in timmar och minuter.
 - Hoppa till föregående/nästa spår.
- ⑥ **SNOOZE / BRIGHTNESS**
 - Väckarklocka snooze.
 - Justera skärmens ljusstyrka.
- ⑦ **Displaypanel**
 - Display aktuell status.
- ⑧ **AL1 / AL2 / -VOL +**
 - Ställ in larret.
 - Justera volymen.
- ⑨ **MENU / INFO**
 - Gå till DAB+ meny.
 - Visa information om DAB+/RDS stationer.
- ⑩ **SCAN / SELECT**
 - Skanna/lagra radiostationer automatiskt.
 - Bekräfta ett urval
- ⑪ **Trådlös laddplatta**



3 Komma igång

Följ alltid anvisningar i detta kapitel i rätt ordning.

Sätt i batterier

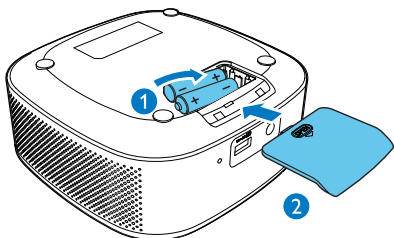
Batterierna kan bara säkerhetskopiera klocka och larminställningar.



Varning

- Explosionsfara! Håll batterierna borta från värme, solsken och eld. Kasta aldrig batterierna i eld.
- Batterier innehåller kemiska ämnen, så de måste kastas på rätt sätt.

Sätt i 2 AAA-batterier (medföljer ej) med korrekt polaritet (+/-) enligt illustration.



Anslut strömmen



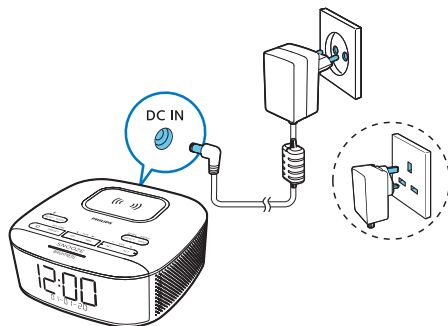
Varning

- Risk för produktskada! Se till att strömspänningen motsvarar spänningen som anges på baksidan eller undersidan av klockradio.
- Risk för elektrisk stöt! När du kopplar ur nätadaptern håller du alltid i kontakten när du drar ut den från uttaget. Dra aldrig i sladden.
- Använd endast den nätadapter som anges i tillverkaren eller säljs med den här enheten.



Observera

- Typmärkingen finns längs ner på klockradion.



Ställ in tiden



Observera

- Du kan endast ställa in tid i standbyläge.

- 1 I standbyläge, tryck på och håll nere **SET TIME** i mer än 2 sekunder.
- 2 Tryck **◀TUN▶** för att välja **< 24 HR >** eller **< 12 HR >** tidsformat, tryck sedan på **SET TIME** för att bekräfta.
- 3 Tryck för att ställa in timme och **MIN** för att ställa in minut, tryck sedan på **SET TIME** för att bekräfta.
- 4 Tryck **◀TUN▶** för att ställa in datum, månad och år **[DD-MM-YY]**, tryck sedan på **SET TIME** för att bekräfta.
- 5 Tryck **◀TUN▶** för att välja **<UPDATE FROM RADIO>** eller **<NO UPDATE>**, tryck sedan på **SET TIME** för att bekräfta.
↳ **[SAVED]** visas och tiden är inställd.

Slå på

Tryck på för att slå på klockradio.

↳ Enheten växlar till den senast valda källan.

För att växla till standbyläge, tryck åter igen på .

↳ Klockan visas i realtid.




Observera

- Den här produkten övergår till standbyläge efter 15 minuters inaktivitet.

4 Lyssna på DAB+ radio

Gå in på DAB+ radiostationer

- 1 Tryck på  för att slå på klockradio.
- 2 Tryck **SOURCE** upprepade gånger för att välja **DAB** läge.
 - ↳ **[DAB]** visas i 2 sekunder och en DAB-ikon slås på.
 - ↳ Enheten kommer sedan gå till den senast inställda stationen och visar stationsnamnet.
 - ↳ Vid användning första gången, **[PRESS SELECT TO SCAN]** visas.
- 3 Tryck **SCAN / SELECT**.
 - ↳ Enheten lagrar alla DAB+ radiostationer automatiskt och sänder den första tillgängliga stationen.
 - ↳ Stationslistan lagras i radion. Nästa gång du slår på radion sker inte skanningen
 - ↳ Om ingen DAB+ -station hittas, **[NO SIG]** visas (ingen DAB+ -signal).

För att hitta en station i den befintliga stationslistan:

- ↳ I DAB-läge, tryck på **◀TUN▶** upprepade gånger för att navigera genom tillgängliga DAB+ stationer.

Lagra DAB+ radiostationer automatiskt

I DAB-läge, tryck på och håll nere **SCAN / SELECT** i mer än 2 sekunder.

- ↳ Enheten skannar alla tillgängliga DAB+ radiostationer och sänder den första tillgängliga stationen.

Tips

- Ingen DAB+ -radiostation lagras för förinställningar vid detta förfarande.
- Nya stationer och tjänster läggs till i DAB+ sändningen. För att få nya DAB+ stationer och tjänster tillgängliga, utför regelbundet en fullständig skanning.

Lagra DAB+ -radiostationer manuellt

Observera

- Du kan lagra högst 20 förinställda DAB+ -radiostationer.

- 1 Ställ in på en DAB+ radiostation.
- 2 Tryck och håll nere **PRESET** under mer än 2 sekunder för att aktivera programmeringsläget.
- 3 Tryck **◀TUN▶** upprepade gånger för att välja ett nummer.
- 4 Tryck **PRESET** igen för att bekräfta.
- 5 Upprepa steg 1 till 4 för att lagra fler DAB+ radiostationer.

Observera

- För att ta bort en förinställd DAB+ radiostation, lagra en annan station på dess plats.

Välj en förinställd DAB+ radiostation

- 1 I DAB-läge, tryck på **PRESET**.
- 2 Tryck **◀TUN▶** upprepade gånger för att välja en förinställd radiostation och tryck sedan på **SELECT** för att bekräfta.

Visa information om DAB+

Vid lyssning på DAB+ radio, tryck **MENU/INFO** upprepade gånger för att bläddra igenom följande information (om tillgänglig):

- Stationsnamn
- Dynamic Label Segment (DLS)
- Signalstyrka
- Programtyp (PTY)
- Samlingens namn
- Kanal och frekvens
- Signalöverförings fel
- Överföringshastighet och ljudstatus
- Tid
- Datum

Använd DAB+ meny

- 1 I DAB-läge, tryck på och håll nere **MENU / INFO** i mer än 2 sekunder för att komma in på DAB+ meny.
- 2 Tryck **◀ TUN ▶** för att bläddra igenom menyalternativen:
 - **[Skanna]**: skanna alla tillgängliga DAB+ radiostationer.
 - **[Manuell]**: gå till en specifik kanal/frekvens manuellt och lägg till den i stationslistan.
 - **[DRC]**: lägg till eller ta bort en kompensationsgrad för skillnaderna i det rörliga intervallet mellan radiostationer.
 - **[Prune]**: ta bort alla ogiltiga stationer från stationslistan.
 - **[System]**: justera systeminställningarna.
- 3 För att välja ett alternativ, tryck på **SELECT**.
- 4 Upprepa steg 2-3 om något underalternativ finns tillgängligt under något av alternativen.

[System]

- **[Reset]**: återställ samtliga inställningar till fabriksinställningen.
- **[SW VER]** (programvaruversion): känn till enhetens programvaruversion.
- **[Language]**: ställ in systemspråk (English / Deutsch / Italiano / Français / Norsk / Nederlands).

Observera

- Om ingen knapp trycks in inom 15 sekunder stängs meny.

5 Lyssna på FM-radio

Observera

- Håll klockradion borta från andra elektroniska enheter för att undvika radiointerferens.
- För bättre mottagning, dra ut FM-antennen helt och justera positionen

Ställ in FM-radiostationer

- 1 Tryck **⏻** för att slå på klockradion.
- 2 Tryck **SOURCE** upprepade gånger för att välja FM-radio.
 - ↳ [FM] visas i 2 sekunder och en FM-ikon slås på.
 - ↳ Enheten går in på den senast inställda stationen.
- 3 Tryck och håll nere **◀ TUN ▶** i mer än 2 sekunder.
 - ↳ Klockradion går automatiskt in på en station med stark mottagning.
- 4 Upprepa steg 3 för att ställa in fler radiostationer.

Så här ställer du in en station manuellt:

I FM-läge, tryck på **◀ TUN ▶** upprepade gånger för att välja en frekvens.

Lagra FM-radiostationer automatiskt

I FM-tunerläge, tryck på och håll nere **SCAN** i mer än 2 sekunder.

- ↳ Enheten lagrar alla tillgängliga FM-radiostationer automatiskt och sänder den första stationen.

Lagra FM-radiostationer manuellt

Observera

- Du kan lagra max 20 radiostationer.

- 1 Ställ in på en FM-radiostation.
- 2 Tryck och håll nere **PRESET** i mer än 2 sekunder för att aktivera programmeringsläget.
- 3 Tryck **◀TUN▶** upprepade gånger för att välja ett nummer.
- 4 Tryck **PRESET** igen för att bekräfta.
- 5 Upprepa steg 1 till 4 för att lagra fler FM-radiostationer.

Tips

- För att ta bort en förlagrad station, lagra en annan station på dess plats.

Välj en förinställd radiostation

- 1 I FM-läge, tryck på **PRESET**.
- 2 Tryck **◀TUN▶** upprepade gånger för att välja en förinställd radiostation och tryck sedan på **SELECT** för att bekräfta.

Visa RDS-information

RDS (Radio Data System) är en tjänst som låter FM-radiostationer visa ytterligare information.

Vid lyssning, tryck på **MENU / INFO** upprepade gånger för att bläddra igenom följande information (om tillgänglig):

- Stationsfrekvens
- Stationsnamn
- Programnamn

Använd FM-menyn

- 1 I FM-tunerläge, tryck på och håll nere **MENU / INFO** i mer än 2 sekunder för att komma in på FM-menyn.
- 2 Tryck **◀TUN▶** för att bläddra igenom menyalternativen:
 - **[Audio]**: välj Stereo eller Mono.
 - **[Scan]**: skannings-inställningar.
 - **[System]**: justera systeminställningarna.
- 3 För att välja ett alternativ, tryck på **SELECT**.
- 4 Upprepa steg 2-3 om något underalternativ finns tillgängligt under något av alternativen.

[Scan] (skannings-inställning)

- **[Alla]** (alla stationer): skanna igenom alla tillgängliga FM-radiostationer.
- **[Strong]** (endast starka stationer): skanna igenom FM-radiostationer endast med starka signaler.

[System]


- **[Reset]**: återställ samtliga inställningar till fabriksinställningen.
- **[SW Version]**: känner till programvaruversionen av enheten.
- **[Language]**: ställ in systemspråk (English / Deutsch / Italiano / Français / Norsk / Nederlands).

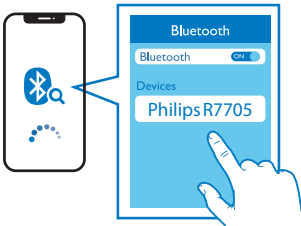
6 Bluetooth



Observera

- Det effektiva avståndet mellan den här enheten och din Bluetooth-aktiverade enhet är cirka 10 meter.
- Alla eventuella hinder mellan den här enheten och din Bluetooth-aktiverade enhet kan minska räckvidden.

Spela upp från Bluetooth-aktiverade enheter

- 1 Tryck **SOURCE** upprepade gånger för att välja Bluetooth-läge.
↳ [BT] och  blinkar.
- 2 När [Philips R7705] visas på din enhet, välj denna för att starta parning och anslutning. Ange vid behov standardlösenordet "0000".



- ↳ Om du misslyckas med att söka efter "Philips R7705" eller kan inte para ihop med den här enheten, tryck och håll nere  i mer än 2 sekunder för att gå in i parningsläge.
 - ↳ När du är ansluten till [BT] och  blir stadig och du höra ett anslutningsljud
- 3 Spela upp ljud på den anslutna enheten.
↳ Ljud strömmar från din Bluetooth-aktiverade enhet till den här enheten.
- Om du vill koppla bort den Bluetooth-aktiverade enheten stänger du av Bluetooth på enheten.

7 Övriga funktioner

Ställ in väckningstid

Ställ in larm

Observera

- Du kan endast ställa in larmet i standbyläge.
- Se till att du har ställt in klockan korrekt.

- 1 I standbyläge, tryck på och håll nere **AL1** eller **AL2** i mer än 2 sekunder för att ställa in väckningstid.
- 2 Tryck **HR** för att ställa in timme och **MIN** för att ställa in minut, tryck sedan på **AL1** eller **AL2** för att bekräfta.
- 3 Tryck **◀ TUN ▶** för att ställa in väckningstyp (dagligen, en gång, vardagar eller helger) och tryck sedan på **AL1** eller **AL2** för att bekräfta.
- 4 Tryck **◀ TUN ▶** för att ställa in en väckningskälla (BT, DAB, FM eller summer) och tryck sedan på **AL1** eller **AL2** för att bekräfta.
- 5 Tryck **◀ TUN ▶** för att ställa in volymnivån, tryck sedan på **AL1** eller **AL2** för att bekräfta.

Tips

- Enheten lämnar inställningsläget för väckning när den varit inaktiv i 15 sekunder.

Aktivera/inaktivera larmtid

- Tryck **AL1** eller **AL2** upprepade gånger för att aktivera eller inaktivera väckningstimmern.
- ↳ Om väckningstimmern är aktiverad tänds väckningsindikatorn.
 - ↳ Om väckningstimmern är inaktiverad stängs väckningsindikatorn av.
 - ↳ Larmet ringer igen nästa dag.
 - ↳ För att stoppa väckning, tryck på motsvarande **AL1** eller **AL2**.

8 Produktinformation

Observera

- Produktinformation kan komma att ändras utan föregående meddelande.

Högtalare

Nominell Utgångseffekt 2W x 2 RMS

Tuner

Frekvensomfång FM: 87.50 - 108.00 Mhz
DAB: 174.928-
239.200Mhz

Frekvensnät 50 KHz

Känslighet

- Mono, 26 dB S/N
Förhållande <22 dBf

- Stereo, 46 dB S/N
Förhållande <51.5 dBf

Totalt harmoniskt
Störning <3%

Signal-brus-förhållande >50 dBA

Bluetooth

Bluetooth-version V5.0

Bluetooth-frekvens 2.402GHz-2.480GHz

Allmän information

Varumärke: Philips;
Adapter 1:
Modell: SEW0902800P;
Ineffekt: 100-240V~, 50/60 Hz,
1.0A;

Växelström (nätadapter*)

Uteffekt: 9V \equiv 2.8A, 25.2W
Adapter 2:
Modell: AS340-090-AD280;
Ineffekt: 100-240V~, 50/60 Hz,
1.2A;
Uteffekt: 9V \equiv 2.8A, 25.2W

*utbytbar 3 kontakt BS 1363-1 and 2 kontakt på 50075

Trådlös laddning Stöd för Samsung snabb-laddning 9 W

USB laddning-
utgång 5 V \equiv 1.0 A

Strömförbrukning
vid drift <17.1 W

Strömförbrukning
i standbyläge <1 W

Mått
(B x H x D) 153 x 68 x 153 mm

Vikt
(huvudenhet) 606 g

9 Felsökning



Varning

- Avlägsna aldrig produktens hölje.

För att garantin ska gälla får du inte själv reparera enheten.

Om du stöter på problem när du använder enheten, kontrollera följande punkter innan du beställer service. Om problemet fortfarande inte är löst, gå till Philips hemsida (www.philips.com/support). När du kontaktar Philips, se till att ha enheten i närheten och att ha tillgång till modell- och serienumret.

Ingen ström

- Se till att enhetens nätkontakten är korrekt kopplad.
- Se till att det finns ström i vägguttaget.

Inget ljud

- Justera volymen.

Inget svar från enheten

- Koppla bort och anslut nätkontakten och slå sedan på enheten på nytt.

Dålig radiomottagning

- Håll klockradion borta från andra elektroniska enheter för att undvika radiointerferens.
- Dra ut antennen helt och justera positionen.

Alrmet fungerar ej

- Ställ in klocka/larm korrekt.

Klocka/alarm har raderats.

- Strömmen har brutits eller så har elkontakten har dragits ur.
- Återställ klocka/larm.

Dålig ljudkvalitet via Bluetooth-anslutning

- Bluetooth-mottagningen är dålig. Flytta den Bluetooth-aktiverade enheten närmare denna enhet eller avlägsna eventuella alla hinder mellan dem.
- Bluetooth-funktionen är inte aktiverad på din enhet. Se bruksanvisningen för enheten för att ta reda på hur du aktiverar Bluetooth.
- Denna enhet är ansluten till en annan Bluetooth-aktiverad enhet. Koppla ifrån och försök på nytt.

10 Anmärkning

Alla ändringar eller justeringar som gjorts på den här enheten och som ej uttryckligen godkänns av MMD Hong Kong Holding Limited kan upphäva användarens behörighet att använda produkten. Härmed TP Vision Europe BV förklarar TP Vision Europe BV att denna produkt uppfyller de väsentliga kraven och andra relevanta bestämmelser i direktiv 2014/53/EU. EU-försäkran om överensstämmelse finns på www.philips.com/support.



Denna produkt uppfyller EU:s radiostörningskrav.



Denna produkt är utformad och tillverkad av högkvalitativa material och komponenter som kan återvinnas och återanvändas.



Den här symbolen innebär att produkten ej får kastas som hushållsavfall utan ska levereras till lämplig avfallsanläggning för återvinning. Följ lokala regler och kassera aldrig produkten och uppladdningsbara batterier tillsammans med normalt hushållsavfall. Korrekt kassering av gamla produkter och uppladdningsbara batterier bidrar till att förhindra negativa konsekvenser för miljön och människors hälsa.



Bluetooth® -ordvarumärket och logotyperna är registrerade varumärken som ägs av Bluetooth SIG, Inc. och all användning av dessa märken av MMD Hong Kong Holding Limited är under licens. Andra varumärken och handelsnamn tillhör respektive ägare.



Specifikationer kan ändras utan föregående meddelande.

2020 © Philips och Philips Shield Emblem är registrerade varumärken som tillhör Koninklijke Philips N.V. och används under licens. Produkten har tillverkats av och säljs under ansvar av MMD Hong Kong Holding Limited eller ett av dess dotterbolag, och MMD Hong Kong Holding Limited står som garant för denna produkt.

TAR7705_00_UM_V1.0

