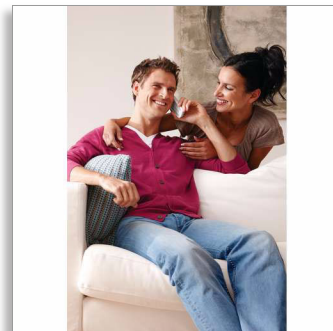




Philips BeNear
Trådløs telefon

2000-serien

2,0" display/gul
baggrundsbelysning
Højtaler



CD2901W

Bringer folk tættere sammen

Overlegen lyd, stort display

Teknologi bør være enkel. Og derfor har vi designet denne telefon ikke alene med fremragende lyd, men også med et stort display og et baggrundsbelyst tastatur. Nyd godt af den enestående ydelse i HQ-lyd, på en brugervenlig måde.

Fantastisk lyd

- HQ-lyd: Akustik i høj kvalitet for suveræn lyd
- MySound-profiler, der kan tilpasses dine lyd-ønsker
- Akustisk ekkofjernelse forhindrer ekko på din samtale
- Optimeret antenneplacering for fantastisk modtagelse i alle rum
- Håndsættelefonhøjtaler gør det muligt at tale håndfrit

Så praktisk, som den bør være

- Stort 5,1 cm (2,0") dot-matrix display
- Gem op til 100 foretrukne kontakter i din telefonbog
- Tastatur med baggrundsbelysning for hurtig anvendelse selv i et mørkt rum
- Op til 17 timers taletid

Miljøvenligt produkt

- 60 % reduktion af stråling, når ECO-tilstand er aktiveret
- Lavt strømforbrug: < 0,6 W i standby-tilstand



asimpleswitch.com

PHILIPS

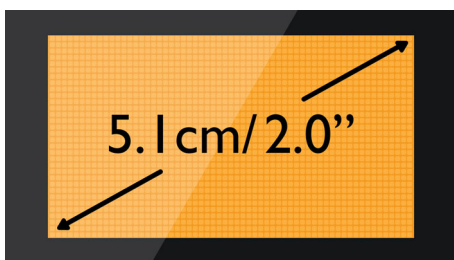
Vigtigste nyheder

Telefonbog til 100 navne



Hav altid dine kære telefonnumre ved hånden: Gem op til 100 navne i din telefonbog.

5,1 cm (2,0") dot-matrix display



Stort 5,1 cm (2,0") dot-matrix display

Akustisk ekkofjernelse

Nu kan du blive fri for irriterende ekko, når du taler i telefon. Med vores akustiske ekkofjernelse får du altid en klar, uforstyrret forbindelse.

ECO-tilstand



60 % reduktion af stråling, når ECO-tilstand er aktiveret

Håndsættelefonhøjtaler



Håndfri brug med den indbyggede højtaler, der forstærker den talendes stemme, så du kan tale og lytte uden at holde telefonen til øret. Det er specielt nyttigt, hvis du vil lade andre høre samtalen eller bare vil have hænderne fri til andre ting, mens du taler.

HQ-lyd



Philips trådløse telefoner med HQ-lyd: Vi bygger på års erfaring og banebrydende nyskabelser inden for udvikling af hi-fi-lydprodukter og hovedtelefoner af bedste kvalitet for at levere fantastisk stemmeklarhed på vores DECT-telefoner. Når det gælder forbedring af lyd kvalitet, har vores akustikingeniører og arkitekter tænkt på alt – komponenter af høj kvalitet, digital signalbehandling, præcist akustisk design, avancerede test og finjustering. Resultatet er lyd, der er skarp, klar og autentisk. Det lyder så godt og naturligt, at det er næsten som at være der selv.

Tastatur med baggrundsbelysning

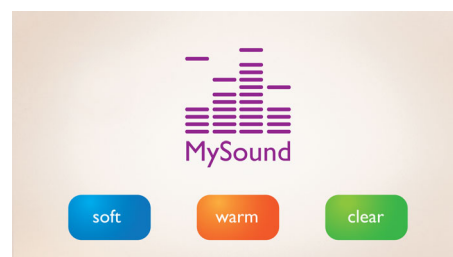
Tastatur med baggrundsbelysning for hurtig anvendelse selv i et mørkt rum

Lavt strømforbrug: < 0,6 W



Telefoner fra Philips er energieffektive og designet til at være miljøvenlige. Nu er strømforbruget i standby-tilstand nede på under 0,6 W.

MySound-profiler



Lydopfattelse er subjektiv, og alle har deres foretrukne indstillinger. MySound bringer personlig tilpasning ind i hver samtale ved at lade dig vælge den lydprofil, der passer bedst til dine præferencer for lyd: Klar – for at gøre stemmer skarpere og klarere; Blød – for venlige, bløde toner; Varm – for at gøre stemmer behagelige og varme.



Philips' grønne logo

Philips' grønne produkter reducerer omkostninger, energiforbrug og CO₂-udledning. Hvordan? De tilbyder en markant miljømæssig forbedring på et eller flere af Philips' grønne fokusområder - energieffektivitet, emballage, farlige stoffer, vægt, genbrug og bortskaffelse samt garanteret lang levetid.

Specifikationer

Emballagens mål

- Mål på emballage (B x H x D): 13,6 x 18,5 x 9 cm
- Nettovægt: 0,496 kg
- Bruttovægt: 0,619 kg
- Taravægt: 0,123 kg
- EAN: 87 12581 61337 2
- Antal medfølgende produkter: 1
- Emballagetype: Dummy
- Type af hyldeplacering: Dummy

Lyd

- HQ-lyd
- Lydprofil: MySound
- Lydstyrkekontrol på håndsat
- Ringetoner på håndsat: 10 polyfoniske

Billede/display

- Skærmstørrelse: 5,1 cm / 2,0"
- Displaytype: FSTN - dot matrix
- Baggrundsbelysning: Ja
- Baggrundsbelysning: Gul

Komfort

- Menustruktur i håndsettet: Oversigtsmenu
- Telefonhøjtaler - tal håndfrit
- Personlig tilpasning: Lydløs tilstand og Nattilstand
- Indikator for signalstyrke: Indikator med 3 søjler
- Indikator for batterikapacitet: Batteriikon med 3 søjler
- Samtaleanlæg - flere håndsat
- Visning af dato/klokkeslæt
- Vækkeur
- Indikator for batteriopladning
- Programmerbare genvejstaster: Tast 1 og 2
- Opkaldsstyring: Banke på*, Vis nummer*, Mikrofon-afbryder, Mistede opkald, Modtagne opkald
- Tastetone til/fra

- Automatisk registrering
- Læg på automatisk
- Multi-base: 1
- Mulighed for flere håndsat: Op til 4
- Taster: 20
- Baggrundsbelyst tastatur: Gul
- Basestation-taster: Personsøgningstast
- Op til 17 timers taledid
- Op til 250 timers standby-tid
- Opladningstid: 8 timer
- Ledningslængde: 1,8 m
- Netlednings længde: 1,8 m
- Sortiment: Åbent landskab < 300 m; inden døre < 50 m

Hukommelseskapacitet

- Telefonbog: 100 navne og numre
- Genopkaldsliste: 20 poster
- Adgange i opkaldslog: 50 poster
- Telefonbog i basen

Strøm

- Batterikapacitet: 600 mAh
- Batteritype: Genopladeligt AAA NiMH
- Lysnet: AC 100-240 V ~ 50/60 Hz
- Effektforbrug: < 0,6 W

Sikkerhed

- Kryptering af transmission : Ja

Netværksfunktioner

- Kompatibel: GAP

SAR-værdi

- Håndsat fra Philips: < 0,1 W/kg

Miljøvenligt design

- ECO-modus: automatisk og manuel



Udgivelsesdato
2015-02-04

Version: 5.0.5

12 NC: 8670 000 79959
EAN: 87 12581 61337 2

© 2015 Koninklijke Philips N.V.
Alle rettigheder forbeholdes.

Specifikationerne kan ændres uden varsel. Varemærker tilhører Koninklijke Philips N.V. eller deres respektive ejere.

www.philips.com