

„Philips“
Multimedijos garsiakalbiai
2,1



SPA6350

Galingas sodrus garsas

Neprilygstamas garso pojūtis

40 W išvestis, kurią palaiko SPD™ patentuota žemųjų dažnių prievado technologija – mažiau iškraipyti sodrūs tonai. Per dvikryptį aukštųjų dažnių siųstuvą ir žemųjų dažnių garsiakalbį atkuriami aukšti, žemi ar vidutiniai dažniai, todėl sklinda labiau subalansuotas garsas.

Sodrus, sudėtinis garsas

- SPD™ naujoviška bosų prievado technologija sukuria gilius, sodrius tonus
- Dvikryptis aukštųjų dažnių siųstuvas + žemųjų dažnių garsiakalbis
- Siaurajuostė žemųjų dažnių garsiakalbio konstrukcija leidžia tiksliai perteikti bosus
- Tviskantis žemųjų dažnių vamzdis paryškina žemųjų dažnių tonus ir perteikia stiprius žemuosius dažnius.
- 40 W RMS bendra išvesties galia
- „Mylar“ medžiagos aukštųjų dažnių garsiakalbis didelės raiškos garsui
- Gerai slopinamas spinduolis sumažina vibracijas ir garso iškraipymus
- 3 integralinės galios stiprintuvo schemos užtikrina subalansuotą garsą

Šiuolaikiškas dizainas

- Lenktas korpusas sukuria sodrų garsą
- Patrauklus itin blizgus paviršius

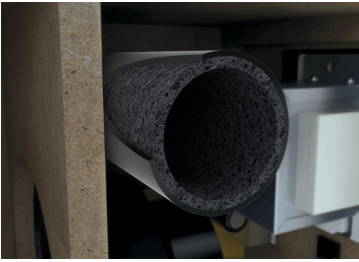
Paprastumas

- Paprastas garso reguliavimas satelitiniame garsiakalbyje
- Suderinamas su visomis laikmenomis

PHILIPS

Ypatybės

SPD™ technologija



„Philips“ garsą išgryninančio kanalo (angl. „Sound Purification Duct“ – SPD) bosų prievado technologija perteikia gilius, natūralius tonus atkurdamą originalų žemųjų dažnių garsą. Panaudojus SPD porėtą medžiagą vidiniams bosų vamzdžių paviršiams padengti, speciali „Philips“ sukurta akustinio slopinimo sistema sumažina turbulencijos triukšmą ir stabilizuoja suderintą dažnį. „Philips“ techniniai ir vartojimo testai patvirtino, jog šis buferis perteikia mažiau iškraipytus, švaresnės kokybės bosus.

2 kanalų garsiakalbių sistema



Dviejų dažnio juostų garsiakalbis su dviem pagrindiniais įrenginiais per aukštųjų dažnių siūstuvą sukuria aukštuosius dažnius, o per žemųjų dažnių – žemuosius ir vidutinius dažnius. Taip padidinama dar geriau subalansuota garso išvestis nei su įprasta garsiakalbio su vienu pagrindiniu įrenginiu struktūra, naudojama visoms dažnių juostoms atkurti. Klausydamiesi muzikos galite mėgautis geresne akustika ir sodriu vokalu, aukštaisiais ir žemaisiais dažniais – viskas už itin gerą kainą su naujaisiais „Philips“ viso diapazono garsiakalbiais.

Siaurajuostė žemųjų dažnių garsiakalbio konstrukcija



Šis dėžės dėžėje konstrukcijos siaurajuostis žemųjų dažnių garsiakalbis turi dvi tūrinės ertmės, sukuriąs didesnę oro talpą ir perteikiantis geriau subalansuotą ir neiškraipytą bosų garsą. Garso energija iš centrinio garsiakalbio efektyviau koncentruojama reikiamo dažnio išvesties diapazone, kad būtų sukurtas labiau fokusuotas ir tiksliau atkuriamas bendras garso vaizdas.

Tviskantis žemųjų dažnių vamzdis



Žemųjų dažnių vamzdžio dizainas yra vienas pagrindinių garsiakalbio korpuso elementų. Jo dydis, ilgis, forma ir platėjanti dalis turi didžiausią įtaką atkuriamam žemųjų dažnių garsui. Platėjanti „Philips“ konstrukcija yra palyginti didelė ir su didesne anga – didesnis slopinimas ir sklandesnis garso bangų srautas. Gaunamas oro garsas yra mažesnis, su mažiau triukšmų ir iškraipymų, kurie pastebimi kituose garsiakalbiuose. „Philips“ suvokia, kokios akustikos jūs pageidaujate, ir būtent ši konstrukcija stublinamai slopina iškraipymus ir atkuria gilų bei sodrų žemųjų dažnių garsą, o jūs galite dar aiškiau girdėti aukštuosius dažnius.

„Mylar“ aukštųjų dažnių garsiakalbis



Unikali aukštųjų dažnių garsiakalbiams naudojama „Mylar“ medžiaga užtikrina neįtikėtiną garso raišką. Puikiausiai atkuriamas visas garso dažnių diapazonas, todėl klausoma muzika yra tarsi gyva, o filmo garso takelio garsas yra toks, koks ir turėtų būti. Aukštųjų dažnių siūstuvai, kaip integruota dvikryptės konstrukcijos dalis, paryškina aukštuosius dažnius, o kartu su žemųjų dažnių garsiakalbiu atkuria dar erdvesnį ir tikslesnį garsą. Patobulintas aiškumas – tai galimybė atskirti skirtingos muzikos elementus: klausyti atskirų instrumentų, dar aiškiau girdėti vokalą, mėgautis kiekviena muzikos detale.

Keletas integrinių schemų



Norint sumažinti daugelio 2.1 kanalo multimedijos garsiakalbių kainą, galios stiprintuvo schemai dažnai skiriama mažai dėmesio, panaudojant vieno galios stiprintuvo konstrukciją. Tačiau šioje itin modernioje schemoje „Philips“ panaudojo 3 integruotas stiprintuvo mikroschemas, kurių išvestis perteikiama per du satelitinius garsiakalbius ir žemųjų dažnių kolonėlę. SPA4320 turi didelį integruotą radiatorių ir galios stiprintuvo sukuriamas karštis išsklaidomas šiuo šilumolaidžiu. UTC2030 stiprintuvo mikroschemos sukuria gerą ir tvirtą pagrindą kokybiškam garsui bei visą galią, reikalingą žemųjų dažnių kolonėlei ir satelitiniams garsiakalbiams.

Specifikacijos

Garsiakalbiai

- Garsiakalbio patobulinimas: Magnetinis ekranuotas LSB
- Satelitinės kolonėlės garsiakalbiai: 2,75 in
- Žemųjų dažnių kolonėlės garsiakalbis: 5,25 in
- Žemųjų dažnių lygio reguliatorius: Ant žemųjų dažnių kolonėlės

Garsas

- Žemųjų dažnių patobulinimas: SPD™
- Žemųjų dažnių optimizavimas
- Garsiakalbio patobulinimas: Magnetinis ekranuotas LSB
- Muzikos galia: 40 W
- Išvesties galia (RMS): Satelitiniai: 2x13 W; žemųjų dažnių garsiakalbis: 14 W
- Dažnių diapazonas: 50 Hz–20 kHz (-10dB)

Maitinimas

- Maitinimo LED indikatorius: Raudona

Prijungimo galimybė

- Garso duomenų įvestis: Stereo garsas (3,5 mm jungtis) 1x
- Kabelio ilgis: 1,5 m
- Jungtis: 3,5 mm stereo

Pakuotės turinys

- Žemųjų dažnių kolonėlė
- Sparčiojo įdiegimo vadovas
- Nuotolinis valdymas: Laidinis

- 3,5 mm stereo kabelis: Fiksuotas
- Palydovų skaičius: 2

Pakavimo matmenys

- Pakuotės matmenys (W x H x D): 46,5 x 25,8 x 25,1 cm
- EAN: 87 12581 62743 0
- Bendras svoris: 6,05 kg
- Grynas svoris: 5,054 kg
- Pridedamų gaminių skaičius: 1
- Pakuotės tipas: Kartoninė dėžutė
- Pakuotės svoris: 0,996 kg
- Išdėstymo tipas: Gulščias

Išorinė kartoninė dėžutė

- Bendras svoris: 13,145 kg
- Outer carton (L x W x H): 51,6 x 47,8 x 27,8 cm
- Grynas svoris: 10,108 kg
- Vartotojams skirtų pakuočių skaičius: 2
- Pakuotės svoris: 3,037 kg
- GTIN: 1 87 12581 62743 7

Matmenys

- Žemųjų dažnių kolonėlė: [P x G x A] 286 x 218 x 217 mm
- Satelitas: [P x G x A] 189 x 94 x 133 mm (dešinėje) ; 189 x 94 x 123 mm (kairėje)
- Valdymo blokas: [P x G x A] 286 x 218 x 217 mm
- Stiprintuvo blokas: [P x G x A] 189 x 94 x 133 mm (dešinėje) ; 189 x 94 x 123 mm (kairėje)
- Svoris: 6,05 kg



Išleidimo data 2013-06-12

Versija: 1.1.4

12 NC: 8670 000 85359
EAN: 87 12581 62743 0

© 2013 „Koninklijke Philips N.V.“
Visos teisės saugomos.

Specifikacijos gali būti keičiamos be įspėjimo. Prekių ženklai yra „Koninklijke Philips N.V.“ ar jų atitinkamų savininkų nuosavybė.

www.philips.com