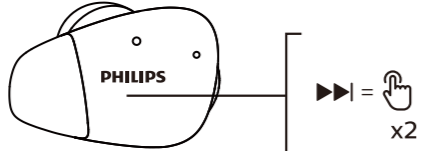
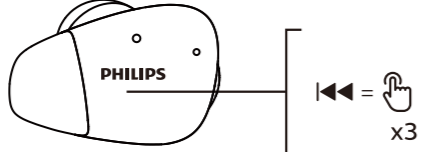


### 5. ⏪/⏩

L / R

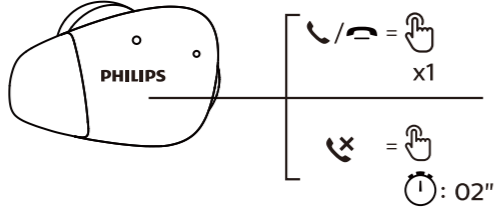


L / R



### 6. 📞

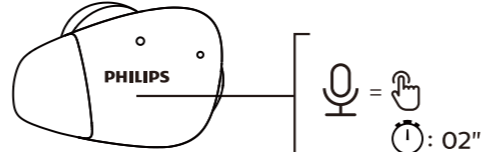
L / R



🕒: 02"

### 7. 🗣️ Siri®/Google

L / R



🕒: 02"

### 8. 📱 Philips Headphones 🔍



#### English:

#### Notice of compliance

The device complies with the FCC rules, Part 15. Operation is subject to the following two conditions:

1. This device may not cause harmful interference, and
2. This device must accept any interference received, including interference that may cause undesired operation.

#### FCC rules

This equipment has been tested and found to comply with the limits for a Class B digital device, pursuant to part 15 of the FCC Rules. These limits are designed to provide reasonable protection against harmful interference in a residential installation. This equipment generates, uses and can radiate radio frequency energy and, if not installed and used in accordance with the instruction manual, may cause harmful interference to radio communications.

However, there is no guarantee that interference will not occur in a particular installation. If this equipment does cause harmful interference to radio or television reception, which can be determined by turning the equipment off and on, the user is encouraged to try to correct the interference by one or more of the following measures:

- Reorient or relocate the receiving antenna.
- Increase the separation between equipment and receiver.
- Connect the equipment into an outlet on a circuit different from that to which the receiver is connected.
- Consult the dealer or an experienced radio/TV technician for help.

#### FCC Radiation Exposure Statement:

This equipment complies with FCC radiation exposure limits set forth for an uncontrolled environment.

This transmitter must not be co-located or operating in conjunction with any other antenna or transmitter.

Caution: The user is cautioned that changes or modifications not expressly approved by the party responsible for compliance could void the user's authority to operate the equipment.

#### Canada:

This device contains licence-exempt transmitter(s)/receiver(s) that comply with Innovation, Science and Economic Development Canada's licence-exempt RSS(s). Operation is subject to the following two conditions: (1) this device may not cause harmful interference, and (2) This device must accept any interference received, including interference that may cause undesired operation of the device. CAN ICES-3(B)/NMB-3(B)

#### IC Radiation Exposure Statement:

This equipment complies with Canada radiation exposure limits set forth for uncontrolled environments.

This transmitter must not be co-located or operating in conjunction with any other antenna or transmitter.



#### French:

#### Avis de conformité

Cet appareil satisfait aux règlements de la FCC partie 15 du Code of Federal Regulations. Son fonctionnement est assujéti aux deux conditions suivantes :

1. Cet appareil ne doit pas causer d'interférence préjudiciable et
2. L'appareil doit accepter toute interférence reçue, y compris les interférences qui peuvent causer un fonctionnement non désiré.

#### Règlement de la FCC

Cet équipement a été testé et jugé compatible avec les limites s'appliquant aux appareils numériques de la classe B, conformément à l'article 15 du règlement de la FCC. Ces limites ont été définies pour fournir une protection raisonnable contre les interférences nuisibles dans le cadre d'une installation résidentielle. Cet équipement génère, utilise et peut émettre de l'énergie radiofréquence et, s'il n'est pas installé ni utilisé conformément aux instructions, peut causer des interférences gênantes pour les communications radio.

Rien ne garantit toutefois que des interférences ne surviendront pas dans une installation particulière. Si cet équipement cause des interférences nuisibles pour la réception de la radio ou de la télévision, ce qui peut être déterminé en mettant l'équipement hors tension puis sous tension, l'utilisateur devra essayer de corriger ces interférences en effectuant une ou plusieurs des opérations suivantes :

- Déplacez l'antenne de réception.
- Augmentez la distance entre l'équipement et le récepteur.
- Branchez l'équipement à une prise d'un circuit autre que celui sur lequel le récepteur est branché.
- Consultez le détaillant ou un technicien de radiotélévision expérimenté.

#### Canada:

L'émetteur/récepteur exempt de licence contenu dans le présent appareil est conforme aux CNR d'Innovation, Sciences et Développement économique Canada applicables aux appareils radio exempts de licence. L'exploitation est autorisée aux deux conditions suivantes :

1. L'appareil ne doit pas produire de brouillage;
2. L'appareil doit accepter tout brouillage radioélectrique subi, même si le brouillage est susceptible d'en compromettre le fonctionnement.

#### Déclaration d'IC sur l'exposition aux radiations:

Cet équipement est conforme aux limites d'exposition aux radiations définies par le Canada pour des environnements non contrôlés.

Cet émetteur ne doit pas être installé au même endroit ni utilisé avec une autre antenne ou un autre émetteur.



# PHILIPS

## True wireless

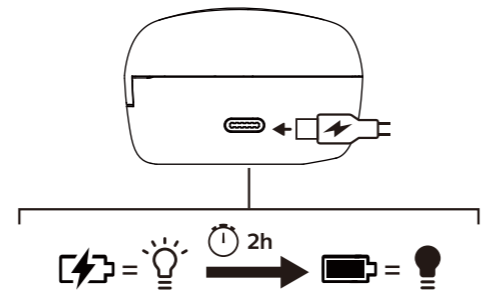
Designed with  
**GEORG JENSEN**  
JT60



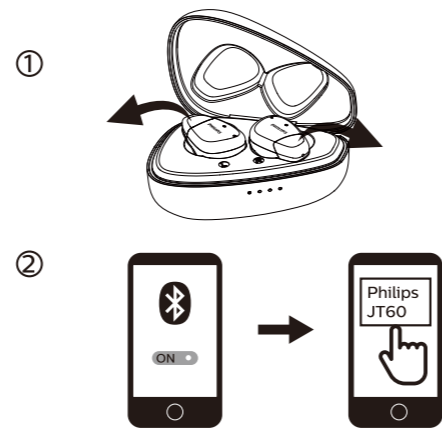
www.philips.com/welcome



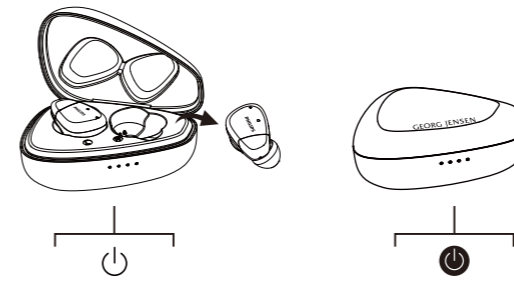
### 1. 🔌



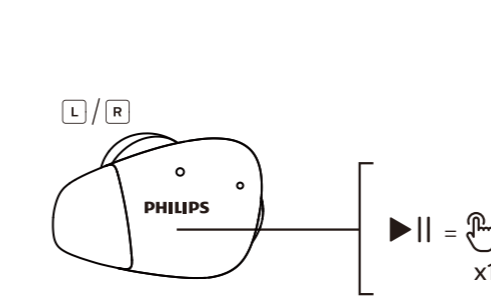
### 2. 📶



### 3. ⏻/⏻



### 4. ▶||



#### Welcome to Philips!

Philips and the Philips Shield Emblem are registered trademarks of Koninklijke Philips N.V. and are used under license. This product has been manufactured by and is sold under the responsibility of MMD Hong Kong Holding Limited or one of its affiliates, and MMD Hong Kong Holding Limited is the warrantor in relation to this product. LEA CUIDADOSAMENTE ESTE INSTRUCTIVO ANTES DE USAR SU APARATO

警告：充電には認可された輸入事業者等が明記されたUSB充電器DC 5Vのみをお使いください。他製：お客様がご購入された製品について、弊社に故障または重大な過失がある場合は、お客様責任で全額返金いたします。万一、故障した場合は、お買上げの販売店又はフィリップスサポートセンターまでお申し込みください。なお、この2年保証は、保証期間内でも有償修理とさせていただきます。

- 注意事項:**
1. 自転車、自動車、オートバイなどの運転中は、ヘッドホンを使用しないでください。交通事故の原因となります。
  2. 運転中、歩道の歩行、工事現場など周囲の音が聞こえない危険な場所でヘッドホンを使用しないでください。事故や怪我の原因となります。
  3. 接続されたBluetooth機器の音量をおすぎないようにご注意ください。耳を刺すような大きな音量で長時間聴くと、聴力に影響を及ぼすことがあります。
  4. 高温や直射日光の当たる場所、直射日光の当たる場所には使用しないでください。故障の原因となります。
  5. 加濕したときは使用しないでください。
  6. 強い衝撃を受けないでください。
  7. 分解しないでください。故障の原因となります。
  8. お買上げの際の輸送、移動、落下及び砂かぶり、水かぶりなどによる故障及び破損。
  9. その他弊社の判断に基づき、無償保証が認められない場合。本保証は、日本国内においてのみ有効です。(This warranty is valid only in Japan)

#### ADVERTENCIA: Cuidados con la utilización y descarte de pilas y baterías.

Não descarte as pilhas e baterias juntamente ao lixo doméstico. O descarte inadequado de pilhas e baterias pode representar riscos ao meio ambiente e à saúde humana. Para contribuir com a qualidade ambiental e com sua saúde, a Philips receberá pilhas e baterias comercializadas ou fornecidas com seus produtos após seu fim de vida, que serão encaminhadas à destinação ambientalmente correta. A Philips dispõe de pontos de coleta em Assistência Técnicas.

\* Full user manual in all languages available on | Manuel d'utilisation complet dans toutes les langues disponibles sur | Manuale completo de usuario disponibile en todos los idiomas en | Die vollständige Bedienungsanleitung ist in allen Sprachen verfügbar unter: | Manuale dell'utente completo in tutte le lingue disponibile su | Manual do utilizador completo em todos os idiomas, disponível em | Volsledige gebruikershandleiding in alle talen beschikbaar op | Полное руководство пользователя на всех языках доступно по адресу: | Бүткүл колдонмочулар үчүн | 사용자 매뉴얼은 모든 언어로 제공됩니다. | 所有語言的完整使用者手冊位於: | 以下網站提供所有語言版本的完整用戶手冊: www.philips.com/support