

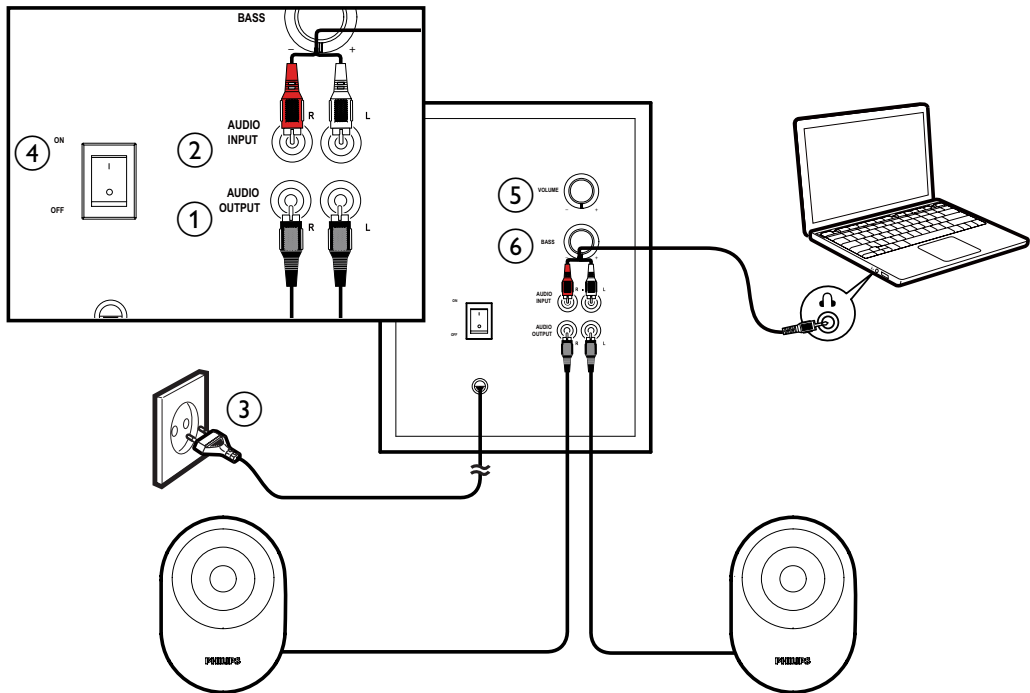
Zaregistrujte svoj produkt a získajte podporu na lokalite
www.philips.com/welcome

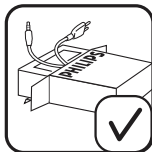
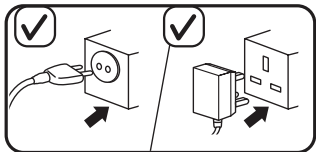
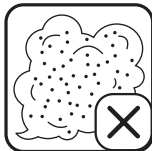
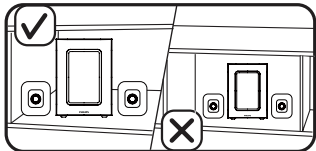
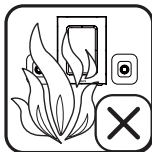
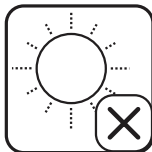
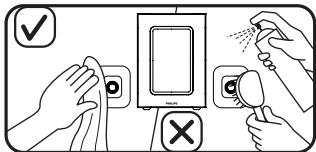
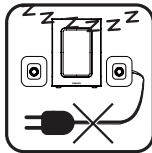
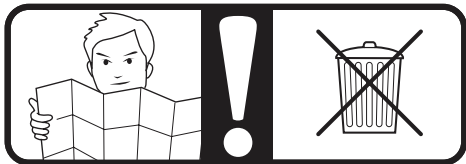
Multimedia Speakers
SPA4350



SK Príručka užívateľa

PHILIPS





Informácie o výrobku

Vstupné napájanie striedavým prúdom	100-240V~, 50/60Hz, 200mA
Výstupný výkon (RMS)	30W

Varovanie: 1. Výrobok sa nesmie vystavovať kvapkajúcim alebo špliechajúcim tekutinám ani sa naň nesmú pokladať predmety naplnené tekutinami, ako napríklad vázy. 2. Na úplné odpojenie zariadenia od prívodu napájania je potrebné odpojiť hlavnú zástrčku výrobku z elektrickej zásuvky. 3. Počas náležitého používania nesmie byť hlavná zástrčka výrobku blokováná a musí byť ľahko prístupná. 4. Na výrobok sa nesmú klást' žiadne zdroje otvoreného ohňa, ako napr. zapálené sviečky. 5. Tam, kde ako odpájacie zariadenie slúži sieťová zástrčka alebo prepájacie zariadenie, musí zostať toto odpájacie zariadenie ľahko prístupné pre okamžité použitie. 6. Typový štítok sa nachádza na spodnej strane zariadenia. 7. Nikdy neodstraňujte kryt tohto zariadenia.

Poznámka: Pred použitím sa uistite, že je multimediálny reproduktor správne nainštalovaný.

Inštalácia:

- 1 Konektor reproduktora zapojte do zásuvky zvukového výstupu. (1)
- 2 Konektor zvukového vstupu zapojte do zvukového výstupu na počítači. (2)
- 3 Konektor napájania zapojte do elektrickej zásuvky. (3)
- 4 Zapnite reproduktor. (4)
- 5 Otáčaním ovládača hlasitosti nastavte hlasitosť. (5)
- 6 Otáčaním ovládača basov nastavte basy. (6)
- 7 Vypnite reproduktor a odpojte ho od napájania.

Tento výrobok spĺňa požiadavky Európskeho spoločenstva týkajúce sa rádiového rušenia.

Váš výrobok bol navrhnutý a vyrobený pomocou vysokokvalitných materiálov a komponentov, ktoré sa dajú recyklovať a znova využiť. Informujte sa o miestnom systéme separovaného zberu elektrických a elektronických výrobkov, vrátane výrobkov označených symbolom prečiarknutého odpadkového koša. Postupujte podľa miestnych predpisov a nevyhadzujte staré produkty do bežného komunálneho odpadu.





Specifications are subject to change without notice.
2013© WOOX Innovations Limited. All rights reserved.
This product was brought to the market by WOOX Innovations Limited or one of its affiliates, further referred to in this document as WOOX Innovations, and is the manufacturer of the product. WOOX Innovations is the warrantor in relation to the product with which this booklet was packaged. Philips and the Philips Shield Emblem are registered trademarks of Koninklijke Philips N.V.