

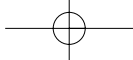
Media Center

MCP9350i

Gebruikvoorbeelden

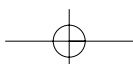
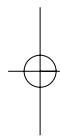
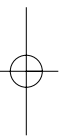


PHILIPS



On line-ondersteuning: www.P4C.philips.com

Voor interactieve ondersteuning, downloads en veelgestelde vragen



Inhoudsopgave

Pagina

Gebruik van Windows® XP Media Center	4
Bediening & navigatie	4
Mijn tv	5
Live-tv kijken	5
Gebruik van de Time-shift-functie	5
Tv-gids-functie - Zoeken naar een tv-programma	6
Handmatig zoeken naar een zender	7
Opnemen van tv-programma's	8
Kijken naar tv-opnames	9
Afspelen van een dvd	10
Mijn muziek	11
Afspelen van een cd	11
Toevoegen van muziek op de harddisk van het Media Center	11
Toevoegen van muziek aan uw mediabibliotheek	11
Afspelen van muziek uit uw mediabibliotheek	12
LikeMusic	12
Radio	14
Afspelen van FM-radio	13
Ordenen van FM-voorkeuzenders	13
Mijn afbeeldingen	15
Toevoegen en ordenen van afbeeldingen	15
Weergeven van afbeeldingen	15
Diavoorstelling	15
Mijn video's	16
Afspelen van een video	16
Importeren van digitale video-opnames	17
Overige functies	18
Online Spotlight	18
Maken van een cd of dvd	18
Messenger	18
Synchroniseren met een apparaat - media-inhoud voor draagbare apparaten	19
MakeDVD 2.0	19
Dvd-instellingen	19
Demonstratie - Trimension MCE	19
Verhelpen van storingen	20
Informatie voor de gebruiker	21

Gebruik van Windows® XP Media Center



Wanneer u uw Philips Media Center opstart, wordt Windows® XP Media Center automatisch geopend.



Bediening & navigatie

- Wanneer u de cursor beweegt met de geïntegreerde trackball in uw toetsenbord, dan verschijnen de menubalk en de werkbalk met de bedieningsknoppen voor afspelen van Windows® XP Media Center.
- Gebruik de bedieningsknoppen voor het afspelen van media in de werkbalk voor de afspeel- en opnamefuncties, voor het harder/zachter zetten van het volume en voor het kiezen van de volgende/vorige zender.
- Gebruik de **navigatietoetsen** op de afstandsbediening (◀ ▶ ▲ ▼ - 6) om een menuoptie van Windows® XP Media Center te kiezen en druk op de toets **OK** (19) om de menuoptie te activeren. De toets **OK** (19) dient ook voor het bevestigen van de door u gemaakte keuzes.
- Om over te schakelen van het programma Windows® XP Media Center naar het bureaublad van Windows® XP:
 - klik met de muis op het toetsenbord op de knop Minimaliseren (—) in de rechterbovenhoek van het scherm om het bureaublad weer te geven.
 - klik met de muis op het toetsenbord op de knop Vergroten (□) in de rechterbovenhoek van het scherm om het actieve venster weer groter te maken.
 - om terug te keren naar Media Center:
klik op de Media Center-knop in de taakbalk (Media Center) met de muis op het toetsenbord
OF:
druk op Start-toets (⌘) op de afstandsbediening of op de Start-toets (⌘) op het toetsenbord.

Opmerking: De cijfers tussen haakjes verwijzen naar de toetsen op de afstandsbediening zoals beschreven in de Verkorte installatiehandleiding.

Mijn tv

NL

Met **Mijn tv** beschikt u over alle benodigde functies om live-tv en gebufferde tv (Time-shift-functie) te kijken, om tv-programma's op te nemen, om te zoeken naar een tv-programma en om de tv-instellingen te wijzigen.

Live-tv kijken

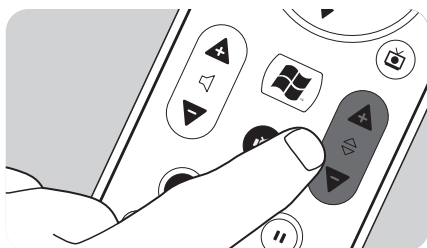
1 Druk op de live-tv-toets ( - 21) op de afstandsbediening.

OF:

1 Druk op de toets  (8) op de afstandsbediening en gebruik de **navigatietoetsen** (    - 6) om Mijn tv te kiezen.

2 Kies **live-tv** en druk op de toets **OK** (19).

> Het huidige tv-programma verschijnt over het hele scherm.



3 Gebruik de programmatoetsen - **en +** (17) op de afstandsbediening om de zender te kiezen waarnaar u wilt kijken. U kunt ook rechtstreeks een zender kiezen door het zendernummer in te toetsen met de cijfertoetsen (12) op uw afstandsbediening.

Gebruik van de Time-shift-functie

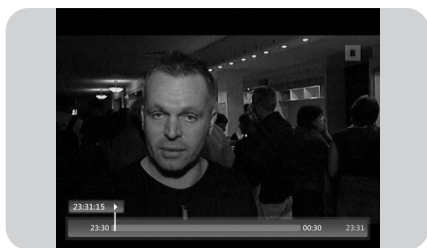
Als u naar een tv-programma aan het kijken bent, dan begint Windows[®] XP Media Center het gekozen programma op de achtergrond op te nemen gedurende ongeveer 30 minuten. Dankzij deze buffer kunt u stoppen met kijken en op een later ogenblik verderkijken zonder dat u iets van het programma mist. De afspeltoetsen (11) Pauze (11), Terugspoelen (10) en Vooruitspoelen (12) op de afstandsbediening en het toetsenbord kunnen gebruikt worden voor het bedienen van de Time-shift-functie.


1 Druk, terwijl u tv kijkt, op de toets **||** (Pauze) (11) op de afstandsbediening.

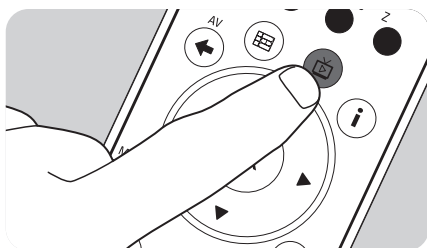
> Het Time-shift-venster verschijnt.



2 Druk opnieuw op de toets **||** (Pauze) (11) om verder te gaan met tv kijken vanaf het punt waar de pauze startte.



3 U kunt terugkeren naar de live-uitzending door op de **live-tv-toets** ( - 21) op de afstandsbediening te drukken.


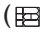


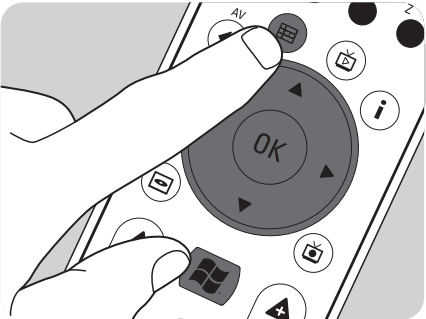
Tv-gids-functie - Zoeken naar een tv-programma



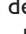

De gids geeft informatie over zenders, tv-programma's en programmatijden. Deze informatie wordt opgehaald bij uw lokale televisie-service provider. De gids kan automatisch of handmatig geüpdatet worden.

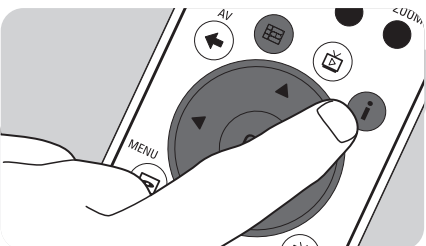
Opmerking: Zorg ervoor dat uw Media Center verbinding heeft met internet.

Gebruik van de gids

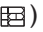
- 1 Druk op de toets  (8) op de afstandsbediening.
> Het menu Start van het Media Center verschijnt.
 - 2 Druk op de **gids**-toets () (4) op de afstandsbediening.
- OF:**
- 1 Kies **Mijn tv** en druk op de toets **OK** (19) op de afstandsbediening.
 - 2 Kies **Gids** en druk op de toets **OK** (19) op de afstandsbediening.



- 3 Gebruik de **navigatietoetsen** op de afstandsbediening (    - 6) om een zender te kiezen en om door de programma-informatie van die zender te lopen.
- 4 Druk op de toets **OK** (19) om:
 - naar een gekozen tv-programma te kijken dat reeds begonnen is.
 - een opname te programmeren van een tv-programma dat later start. Kies één van de opties in het venster dat verschijnt.



Instellen van de gidsvoorkeuren

- 1 Druk op de **gids**-toets () (4) op de afstandsbediening of het toetsenbord.
- 2 Druk op de **i** (info)-toets (20) op de afstandsbediening.
- 3 Kies **Instellingen** en druk op de toets **OK** (19).
- 4 Kies **Tv** en druk op de toets **OK** (19).
- 5 Kies **Gids** in het venster **Tv-instellingen** en druk op de toets **OK** (19).



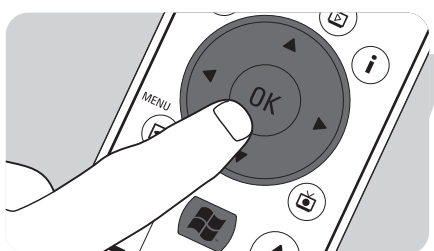
In het venster **Gids - Instellingen** heeft u de volgende submenu's met instellingen:


- **Kanaalvolgorde wijzigen:** om de volgorde van de zenders in de gids te wijzigen.
- **Kanalen bewerken:** om een zender toe te voegen of te verwijderen en om zendernummers te wijzigen.
- **Ontbrekende kanalen toevoegen:** om nieuwe zenders toe te voegen aan de gids.
- **Standaardwaarden voor kanalen herstellen:** om de standaardinstellingen van de zenders te herstellen.
- **Gidsgegevens instellen:** om de gids te configureren.
- **Meest recente gidsgegevens ophalen:** om de laatste gidsinformatie te downloaden.
- **Servicevoorwaarden van de gids** om de wettelijke informatie voor de gids-service te downloaden.
- **Gidsgegevens:** om informatie weer te geven over de software, verbinding en tv-signaalbron.

Automatisch downloaden van tv-programmagidsinformatie

U kunt Media Center zo instellen dat de laatste tv-programmagidsinformatie automatisch gedownload wordt.

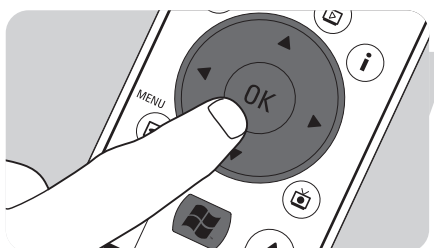
Opmerking: U moet uw lokale televisie-service provider geselecteerd hebben, voor u de gids kunt gebruiken. Zie 'Optionele instellingen - Tuners, tv-sigitaal en gids configureren' in de bijgeleverde Verkorte installatiehandleiding.








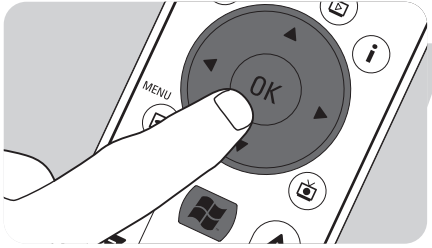
- 1 Druk op de toets  (8) op de afstandsbediening.
- 2 Kies **Instellingen, Algemeen, Opties voor automatisch downloaden.**
- 3 Kies **Bij verbinding downloaden.**
- 4 Kies **Opslaan** en druk op de toets **OK** (19) op de afstandsbediening.

Zoeken naar een tv-programma

U kunt naar een specifiek tv-programma zoeken op titel, categorie of trefwoord.



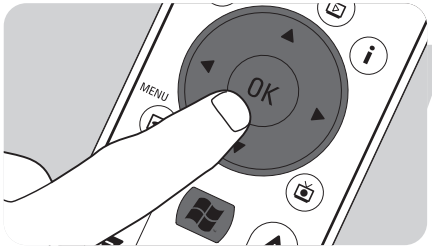
- 1 Druk op de toets  (8) op de afstandsbediening.
- 2 Kies **Zoeken** in het venster **Mijn tv** en druk op de toets **OK** (19) op de afstandsbediening.
- 3 Kies de zoekoptie **Categorieën, Titel** of **Trefwoord** en druk op de toets **OK** (19).
- 4 **Categorieën:**
Kies één van de beschikbare categorieën tv-programma's en druk op de toets **OK** (19) op de afstandsbediening.
Titel:
Gebruik het toetsenbord om de titel van het tv-programma in te toetsen in het tekstkader of gebruik de **cijfertoetsen 0 - 9** (12) op de afstandsbediening om een titel in te voeren.
Trefwoord:
Gebruik het toetsenbord om een trefwoord in te toetsen in het tekstkader of gebruik de **cijfertoetsen 0 - 9** (12) op de afstandsbediening om een trefwoord in te voeren.
- 5 Gebruik de **navigatietoetsen** op de afstandsbediening (    - 6) om door de zoekresultaten heen te lopen.
- 6 Druk op de OK-toets (19) om:
 - naar een gekozen tv-programma te kijken dat reeds begonnen is;
 - een opname te programmeren van een tv-programma dat later start. Kies één van de opties in het venster dat verschijnt.



Kanaalvolgorde wijzigen

Om de volgorde van de tv-zenders in uw lijst met voorkeurzenders te wijzigen:

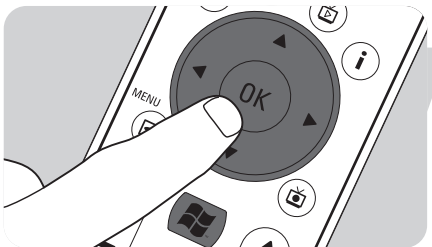
- 1 Druk op de toets (8) op de afstandsbediening.
- 2 Kies **Instellingen** en druk op de toets **OK** (19) op de afstandsbediening.
- 3 Kies **Tv**, vervolgens **Gids** en druk op de toets **OK** (19).
- 4 Kies **Kanaalvolgorde wijzigen** en druk op de toets **OK** (19).
- 5 Kies de pijlen omhoog of omlaag op het scherm en druk op de toets **OK** (19) om de plek van een zender in de lijst met voorkeurzenders te wijzigen.
- 6 Kies **Opslaan** om uw wijzigingen te bewaren.



Kanalen bewerken

Om een tv-zender toe te voegen aan of te verwijderen uit uw lijst met voorkeurzenders:

- 1 Druk op de toets (8) op de afstandsbediening.
- 2 Kies **Instellingen** en druk op de toets **OK** (19) op de afstandsbediening.
- 3 Kies **Tv**, vervolgens **Gids** en druk op de toets **OK** (19).
- 4 Kies **Kanalen bewerken** en druk op de toets **OK** (19).
- 5 Selecteer of deselecteer het selectievakje om een zender toe te voegen aan of te verwijderen uit de lijst met voorkeurzenders.
- 6 Kies **Opslaan** om uw wijzigingen te bewaren.



Ontbrekende kanalen toevoegen

Ontbrekende zenderkanalen kunnen handmatig toegevoegd worden:

- 1 Druk op de toets (8) op de afstandsbediening.
- 2 Kies **Instellingen** en druk op de toets **OK** (19) op de afstandsbediening.
- 3 Kies **Tv**, vervolgens **Gids** en druk op de toets **OK** (19).
- 4 Kies **Ontbrekende kanalen toevoegen** en druk op de toets **OK** (19).
- 5 Kies **Kanaal toevoegen** en druk op de toets **OK** (19).
- 6 Volg de instructies op het scherm om een naam en een zendernummer in te voeren.

Voor informatie over tv-zenders, kunt u contact opnemen met uw lokale televisie-service provider.

> Het ontbrekende kanaal is toegevoegd aan de lijst met voorkeurzenders.

Opnemen van tv-programma's

Met de functie **Mijn tv** kunt u tv-programma's opnemen. U kunt één aflevering of een reeks afleveringen van tv-programma's opnemen. U kunt opnames programmeren en de opgenomen tv-programma's opslaan op uw harddisk. Met Windows[®] XP Media Center kunt u uw opnames heel eenvoudig ordenen en kopiëren naar een dvd.

Opnemen van een tv-programma terwijl u kijkt

U kunt live-tv-programma's opnemen terwijl u kijkt. Gebruik één van de volgende twee methodes:

- Druk op de opnametoets (11) op de afstandsbediening of het toetsenbord.

OF:

- Gebruik de muis (1) op het toetsenbord om op de knop **Opnemen** in de werkbalk voor afspelen van media te klikken.

Zijn er geen programmeergegevens beschikbaar, dan verschijnt het venster **Handmatige opname**.

- Voer alle informatie in om de opname van het tv-programma te starten.



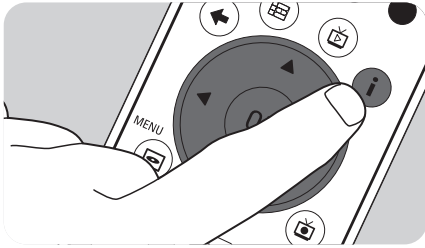
Beëindigen of onderbreken van een opname

- 1 Druk op de stoptoets (11) op de afstandsbediening / het toetsenbord.

OF:

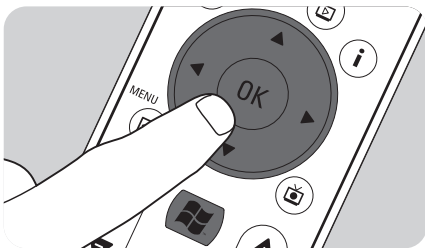
Gebruik de muis (1) op het toetsenbord om op de knop **Stoppen** in de werkbalk voor afspelen van media te klikken.

- 2 Kies **Ja** in het venster dat verschijnt en druk op de toets **OK** (19).



Controleren van een opname

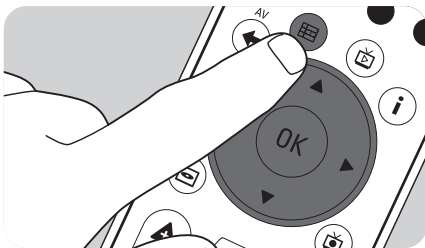
- 1 Druk op de **i**(nfo)-toets (20) op de afstandsbediening.
- 2 Kies **Programma-informatie** in het venster dat verschijnt en druk op de toets **OK** (19).



Programmeren van tv-opnames

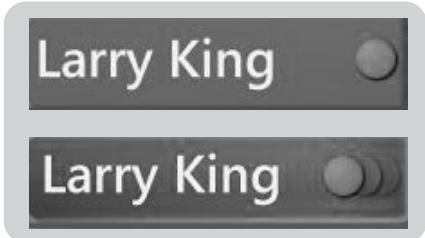
Handmatig:

- 1 Druk op de toets **Windows** (8) op de afstandsbediening, kies **Mijn tv, Tv-opnamen** en druk op de toets **OK** (19).
- 2 Kies **Opname toevoegen** en druk op de toets **OK** (19).
- 3 Kies het zendernummer, het aantal keer opnemen, de datum, de start- en stoptijd, de periode dat u de opname wilt bewaren en de opnamekwaliteit.
- 4 Kies **Opnemen** en druk op de toets **OK** (19).



Gebruik van de gids:

- 1 Druk op de **gids**-toets (4) op de afstandsbediening of het toetsenbord.
- 2 Gebruik de **navigatietoetsen** op de afstandsbediening (◀ ▶ ▲ ▼ - 6) om door de geprogrammeerde programma's heen te lopen.
- 3 Kies het tv-programma dat u op wilt nemen.
- 4 Druk op de opnametoets (●) (11) op de afstandsbediening of het toetsenbord.
 - Druk eenmaal om één aflevering op te nemen. Het opname-icoontje verschijnt naast de titel van het programma.
 - Druk tweemaal om een aantal afleveringen op te nemen. Het icoontje voor meerdere opnames verschijnt naast de titel van het programma.
 - Druk nogmaals om de opname te annuleren.
- 5 Druk op de toets **Vorige** (↶) (5) op de afstandsbediening om terug te keren naar het vorige venster.



Opmerkingen:

- Een geprogrammeerde tv-opname (opname met timer) vanuit stand-by is enkel mogelijk als het Media Center stand-by geschakeld was met de afstandsbediening.
- Een geprogrammeerde tv-opname (opname met timer) vanaf een settop-box is enkel mogelijk als de settop-box ingeschakeld is (niet in stand-by!).
- Als opnames elkaar overlappen, dan laat Windows® Media Center een waarschuwing zien en kunt u uw opnameschema wijzigen.

Kijken naar tv-opnames

Opnames van tv-programma's worden bewaard op uw harddisk. Elke opname wordt weergegeven door een miniatuurweergave in het venster **Tv-opnamen**.



- 1 Druk op de toets **Tv-opnamen** (TV) (18) op de afstandsbediening.

OF:

- 1 Druk op de toets **Windows** (8) op de afstandsbediening, kies **Mijn tv, Tv-opnamen** en druk op de toets **OK** (19).



> Uw tv-opnames worden weergegeven in het venster **Tv-opnamen**.

- 2 Gebruik de **navigatietoetsen** op de afstandsbediening (◀ ▶ ▲ ▼ - 6) om een titel te kiezen, kies vervolgens **Afspelen** en druk op de OK-toets (19) om het tv-programma af te spelen.
 - > In het venster **Tv-opnamen** worden opties weergegeven voor het sorteren van de tv-opnames op datum en op titel. In dit venster kunt u ook geprogrammeerde tv-opnames toevoegen en bekijken.

Wissen van tv-opnames

De opnames van tv-programma's die u niet wilt bewaren, kunnen heel eenvoudig gewist worden.

Hiermee creëert u meer opslagruimte op uw harddisk.



- 1 Druk op de toets **Tv-opnamen** (📺) (18) op de afstandsbediening.
- 2 Gebruik de **navigatietoetsen** op de afstandsbediening (◀ ▶ ▲ ▼ - 6) om het programma te kiezen dat u wilt wissen en druk op de toets **OK** (19).



- 3 Kies **Verwijderen** en druk op de toets **OK** (19).
- 4 Kies **Ja** in het venster **Opname verwijderen** en druk op de toets **OK** (19).

Afspelen van een dvd

Met **Dvd afspelen** beschikt u over alle benodigde bedieningsfuncties voor het afspelen van een dvd.

- 1 Druk op de toets **Dvd afspelen** (8) op de afstandsbediening.
- 2 Plaats een dvd in het cd/dvd-station (3) van het Media Center.
 - > Na enkele seconden verschijnen de intro en het menu van de dvd.
- 3 Druk op de **afspeel**-toets (▶) (11) op de afstandsbediening om het afspelen te starten.

Als er al een dvd in het cd/dvd-station zit:

- Kies **Dvd afspelen** in het menu *Start* van het Media Center en druk op de toets **OK** (19).
 - > De dvd begint te spelen over het hele scherm.




Mijn muziek

NL

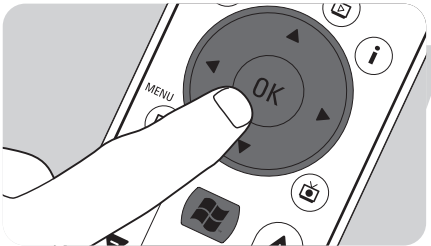
Met **Mijn muziek** beschikt u over alle functies voor het beluisteren van cd's en voor het toevoegen en afspelen van muziekbestanden uit de Windows® Media Player-bibliotheek.

Afspelen van een cd

- 1 Druk op de toets  (8) op de afstandsbediening.
- 2 Plaats een cd in het cd/dvd-station (3) van het Media Center.
> Na enkele seconden begint de cd te spelen en verschijnt de lijst met cd-nummers.

Als er al een cd in het cd/dvd-station zit:


- 1 Kies **Mijn muziek** in het menu Start van het Media Center en druk op de toets **OK** (19).
- 2 Kies de cd in het venster **Mijn muziek** en druk op de toets **OK** (19).
- 3 Kies **Afspelen** om het afspelen te starten.



Toevoegen van muziek op de harddisk van het Media Center

Om naar uw favoriete muziek uit uw mediabibliotheek te kunnen luisteren, moet u de muziekbestanden eerst kopiëren naar de harddisk van het Media Center. U kunt muziekbestanden kopiëren van uw eigen cd's of ze downloaden van internet.

Opmerking: Het maken van ongeoorloofde kopieën van materiaal dat beveiligd is tegen kopiëren, waaronder computerprogramma's, bestanden, filmuitzendingen en geluidsopnames, kan een inbreuk vormen op het auteursrecht en is een ernstig misdrijf. Dit apparaat mag niet voor dergelijke doeleinden gebruikt worden.






- 1 Druk op de toets  (8) op de afstandsbediening.
- 2 Plaats een cd in het optisch station (3) van het Media Center.
- 3 Kies **Cd kopiëren** en druk op de toets **OK** (19), kies **Ja** in het venster **Cd kopiëren** en druk op de toets **OK** (19).
> Uw muziekbestanden worden opgeslagen in de **Windows®-map Mijn muziek** op de harddisk van het Media Center.

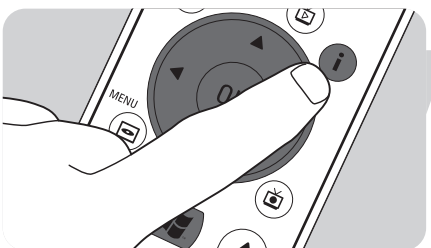
Opmerking: Muziekbestanden afkomstig van andere bronnen, bijvoorbeeld downloads van internet, kunnen ook opgeslagen worden in de Windows®-map Mijn muziek.




Toevoegen van muziek aan uw mediabibliotheek

Als u muziekbestanden wilt afspelen in Windows® Media Center, dan moet u een mediabibliotheek maken.

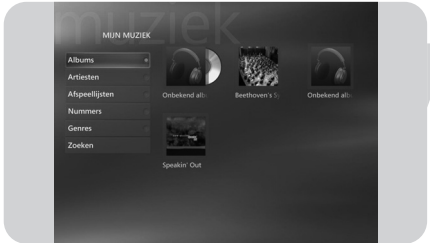
- 1 Druk op de toets  (8) op de afstandsbediening, kies **Mijn muziek** en druk op de toets **OK** (19).
- 2 Druk op de **i**(info)-toets (20) op de afstandsbediening, kies **Muziek toevoegen** en druk op de toets **OK** (19).
- 3 Kies **Mappen toevoegen** en kies vervolgens **Volgende**.
- 4 Kies **Mappen toevoegen op deze computer** en kies vervolgens **Volgende**.
- 5 Gebruik de **navigatietoetsen** op de afstandsbediening (    - 6) om een locatie te kiezen. Druk op de toets **OK** (19) om een map uit te pakken. Controleer de map(pen) met muziekbestanden.
- 6 Kies **Volgende** en kies vervolgens **Voltoeien**.



Afspelen van muziek uit uw mediabibliotheek

- 1 Druk op de toets  (8) op de afstandsbediening, kies **Mijn muziek** en druk op de toets **OK** (19).

> In het venster **Mijn muziek** heeft u toegang tot uw muziekbestanden gesorteerd per album, artiest, titel of genre. U kunt ook door de afspeellijsten lopen die u in Windows[®] Media Player gemaakt heeft of gebruik maken van de functie Zoeken.



Wachlijst

Met behulp van een wachlijst, een tijdelijke lijst gemaakt in **Mijn muziek**, kunt u nummers of albums continu afspelen, in willekeurige volgorde afspelen en herhalen.

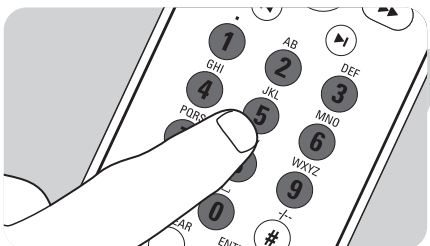
- 1 Kies in het venster **Mijn muziek** een album of een nummer en druk op de toets **OK** (19).
- 2 Kies **In wachtrij plaatsen** en druk op de toets **OK** (19).



Afspeellijst

Een afspeellijst wordt gebruikt om een zelf gemaakte lijst met nummers op te slaan om deze later af te spelen of op te nemen op cd. Normaal gezien maakt u afspeellijsten in Windows[®] Media Player. Er bestaat echter ook een manier om afspeellijsten te maken in Windows[®] Media Center.

- 1 Kies **Mijn muziek** en kies vervolgens **Albums**, **Artiesten**, **Afspeellijsten**, **Nummers** of **Genres**.
- 2 Gebruik de **navigatietoetsen** op de afstandsbediening (◀ ▶ ▲ ▼ - 6) om de muziekbestanden te kiezen die u wilt toevoegen aan uw afspeellijst en druk op de toets **OK** (19).
- 3 Kies **In wachtrij plaatsen** in het venster **Gegevens nummer** en druk op de toets **OK** (19).
- 4 Kies het deelvenster in de linkerbenedenhoek en druk op de toets **OK** (19).
- 5 Kies **Wachtrij bewerken** in het venster **Wachtrij** en druk op de toets **OK** (19).
- 6 Kies **Opslaan als afspeellijst** en druk op de toets **OK** (19).
- 7 Gebruik het toetsenbord of de **cijfertoetsen 0 - 9** (12) op de afstandsbediening om een naam in te voeren voor de afspeellijst.
- 8 Kies vervolgens **Opslaan**.



LikeMusic

Als u een bepaald nummer erg mooi vindt, dan kunt u met de functie LikeMusic een korte afspeellijst met nummers in dezelfde stijl laten samenstellen. Er zijn drie verschillende manieren om de functie LikeMusic in te schakelen:

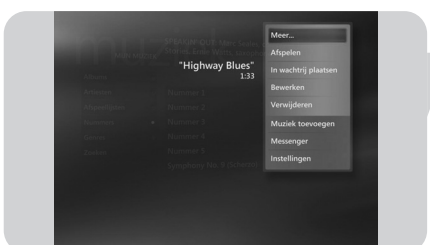
- 1 Kies **Mijn muziek** en druk op de toets **OK** (19).
- 2 Kies **Nummers** en kies een nummer dat u mooi vindt.
- 3 Druk op de **i**(nfo)-toets (20) op de afstandsbediening.



- 4 Kies **Meer ...**
- 5 Kies **LikeMusic** .

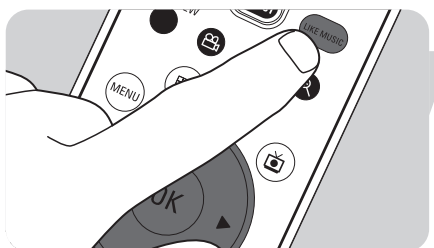
> Er wordt nu een afspeellijst samengesteld met nummers die op het gekozen nummer lijken.

- 6 Ga nu verder met de instructies onder **Opslaan van uw afspeellijst**.



**OF:**

- 1 Kies **Mijn muziek** en druk op de toets **OK** (19).
- 2 Kies een nummer dat u mooi vindt en start het afspelen met de afspeltoets ► (11).
- 3 Kies **Programma's** en druk op de toets **OK** (19).
- 4 Kies **LikeMusic**.
> Er wordt nu een afspeellijst samengesteld met nummers die lijken op het nummer dat speelt.
- 5 Ga nu verder met de instructies onder **Opslaan van uw afspeellijst**.

**OF:**

- 1 Kies **Mijn muziek** en druk op de toets **OK** (19).
- 2 Kies een nummer dat u mooi vindt en start het afspelen met de afspeltoets ► (11).
- 3 Druk op de toets **LIKE MUSIC** (23) op de afstandsbediening.
> Er wordt nu een afspeellijst samengesteld met nummers die lijken op het nummer dat speelt.
- 4 Ga nu verder met de instructies onder **Opslaan van uw afspeellijst**.

**Opslaan van uw afspeellijst**

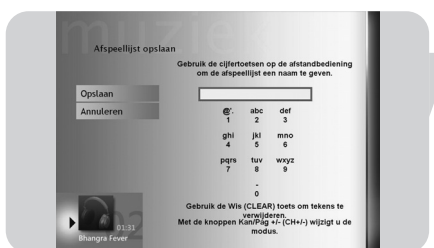
Als de afspeellijst samengesteld is, dan verschijnt het hoofdscherm **LikeMusic** en wordt de nieuwe afspeellijst weergegeven. Het eerst gekozen nummer (het basisnummer) is geselecteerd. U heeft nu de volgende keuzemogelijkheden:

Afspelen:

- Kies **Afspelen**.
> De nieuwe afspeellijst wordt nu afgespeeld, te beginnen met het basisnummer.

Afspeellijst opslaan:

- 1 Kies **Lijst opslaan**.
> Het scherm **Lijst opslaan** verschijnt.
- 2 Gebruik de **cijfertoetsen 0 - 9** (12) om een naam voor de afspeellijst in te voeren.
- 3 Kies **Opslaan**.



> De afspeellijst wordt nu opgeslagen onder **AFSPEELLIJSTEN** in **MIJN MUZIEK**.

Instellingen:

Onder **Instellingen** kunt u kiezen óf om de nieuwe afspeellijst toe te voegen aan de bestaande wachtlijst (gemaakt via Windows® Media Player), óf om de bestaande wachtlijst te vervangen door de nieuwe afspeellijst.

- 1 Kies **Instellingen**.
- 2 Selecteer het vakje **Wachtrij vervangen** als u de bestaande wachtlijst wilt vervangen. Kies vervolgens **Opslaan**.

> De bestaande wachtlijst wordt nu vervangen door de nieuwe lijst.

OF:

- 2 Laat het vakje **Wachtrij vervangen** leeg als u de nieuwe lijst toe wilt voegen aan de bestaande wachtlijst. Kies vervolgens **Opslaan**.


> De nieuwe lijst wordt nu toegevoegd aan de bestaande wachtlijst.



Radio

Uw Media Center is voorzien van een stereo FM-tuner. U hoeft alleen maar uw afstandsbediening te gebruiken, zodat het spelen van FM-radiozenders erg eenvoudig is.

Afspelen van FM-radio

- 1 Druk op de toets  (8) op de afstandsbediening.
- 2 Kies **Radio**.
- 3 Toets de frequentie van een radiozender in met de **cijfertoetsen 0 - 9** (12) op de afstandsbediening of op uw toetsenbord.

OF:

- Kies de knoppen **Zoeken** (-) of **(+)** om af te stemmen op de volgende FM-zender.

OF:

- Kies de knoppen **Afstemmen** (-) of **(+)** om handmatig af te stemmen op een FM-zender.


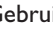
- 4 Kies **Opslaan** om de zender op te slaan als één van uw negen voorkeuzenders.
- 5 Kies **FM-radio starten** om de gekozen zender te laten spelen.
 - De afspeltoetsen (11) Pauze (11), Terugspoelen (12) en Vooruitspoelen (13) op de afstandsbediening en het toetsenbord kunnen gebruikt worden voor het bedienen van de radioweergave en hebben een Time-shift-functie.
 - U kunt ook op de herhaaltoets (14) drukken terwijl u naar een programma luistert, om terug te spoelen en een bepaald gedeelte van een radioprogramma te herhalen.



Ordenen van FM-voorkeuzenders

Uw favoriete FM-zenders kunnen afgespeeld worden door het bijbehorende voorkeuzenummer in te toetsen met de cijfertoetsen op de afstandsbediening of op uw toetsenbord. Gebruik de navigatietoetsen op de afstandsbediening om één van de andere voorkeuzenders te kiezen.

Om de lijst met voorkeuzenders te wijzigen:

- 1 Druk op de toets  (8) op de afstandsbediening.
- 2 Kies **Instellingen**.
- 3 Kies **Radio**.
- 4 Gebruik de **navigatietoetsen** op de afstandsbediening ( - 6) en de toets **OK** (19) om de volgorde te wijzigen of om voorkeuzenders te wissen.
 - Kies **Automatisch sorteren** om de voorkeuzenders automatisch te sorteren.
- 5 Kies **Opslaan** om uw wijzigingen te bewaren.



Mijn afbeeldingen

NL

Met **Mijn afbeeldingen** kunt u uw digitale afbeeldingsbestanden afzonderlijk of als een diavoorstelling weergeven. U kunt digitale afbeeldingsbestanden van vele bronnen gebruiken, bijvoorbeeld van een digitale camera, van een scanner of van een cd of een ander opslagmedium. Om afbeeldingen weer te geven in **Mijn afbeeldingen** van Windows[®] XP Media Center, moet u eerst uw afbeeldingsbestanden toevoegen aan en ordenen in de map **Mijn afbeeldingen** of **Gedeelde afbeeldingen** van Windows[®] XP.

Toevoegen en ordenen van afbeeldingen

- 1 Klik op **Start** in de taakbalk van het Windows[®] XP-bureaublad.
- 2 Klik op **Mijn afbeeldingen**.
> Het venster **Mijn afbeeldingen** wordt geopend.
- 3 Maak (een) nieuwe map(pen) in de map **Mijn afbeeldingen** waar u uw afbeeldingsbestanden heen kunt kopiëren.

Camera's en mediakaarten

Wanneer u uw digitale fotocamera aansluit op één van de USB-poorten op de voorkant van het Media Center, dan wordt deze automatisch herkend door Windows[®] XP. Hetzelfde geldt voor mediakaarten die in de kaartlezers op de voorkant van het Media Center geplaatst worden.



- 1 Kies **Afbeeldingen weergeven** in het deelvenster in de rechterbovenhoek en druk op de toets **OK** (19).
- 2 Kies **Importeren** om alle afbeeldingsbestanden te kopiëren naar een map waarvoor u een naam op kunt geven met het toetsenbord of met de **cijfertoetsen 0 - 9** (12) op de afstandsbediening.



Weergeven van afbeeldingen

- 1 Druk op de toets **Windows** (8) op de afstandsbediening.
- 2 Kies **Mijn afbeeldingen**.
> Aan de rechterkant van het venster ziet u een miniatuurweergave van een afbeelding en, als u mappen gemaakt heeft, de mapicoontjes.
- 3 Gebruik de **navigatietoetsen** op de afstandsbediening (◀ ▶ ▲ ▼ - 6) om een afbeelding te zoeken in de lijst met afbeeldingsbestanden en bestandsmappen.
- 4 Kies een afbeelding en druk op de toets **OK** (19).
> De gekozen afbeelding wordt geopend over het hele scherm.
- 5 Druk eenmaal op de toets **OK** (19) om 150% in te zoomen, druk tweemaal op de toets **OK** (19) om 225% in te zoomen. Gebruik de **navigatietoetsen** op de afstandsbediening (◀ ▶ ▲ ▼ - 6) om de afbeelding heen en weer te schuiven.
- 6 Druk een derde maal op de toets **OK** (19) om terug te keren naar het originele formaat.

Diavoorstelling

Om uw afbeeldingen in een diavoorstelling weer te geven:

- 1 Druk op de toets **Windows** (8) op de afstandsbediening.
- 2 Klik op **Mijn afbeeldingen**.
- 3 Kies de map met afbeeldingen die u wilt bekijken in een diavoorstelling en druk op de toets **OK** (19).
- 4 Kies **Als diavoorstelling weergeven** en druk op de toets **OK** (19).



Mijn video's

Met **Mijn video's** kun u videobestanden afspelen die opgenomen zijn met uw digitale videocamera of gedownload zijn van internet. Media Center slaat uw video's, evenals de tv-opnames die u gemaakt heeft, op in de map **Mijn video's** en de map **Gedeelde video** in Windows® XP.

Openen van de mappen **Mijn video's** en **Gedeelde video** in Windows® XP


Videobestanden kunnen opgeslagen worden in mappen die u zelf maakt en een naam geeft. Alle bestanden moeten opgeslagen worden in de map **Mijn video's** en de map **Gedeelde video** van Windows® XP.

Om de map **Mijn video's** te openen:

- 1 Klik op **Start** in de taakbalk van het Windows® XP-bureaublad.
- 2 Klik op **Mijn documenten**.
> Het venster **Mijn documenten** wordt geopend.
- 3 Klik op de map **Mijn video's**.
> Het venster **Mijn video's** wordt geopend en laat de beschikbare videobestanden zien.

Opmerking: De map **Mijn video's** verschijnt alleen in het venster **Mijn documenten** nadat u **Mijn video's** geopend heeft in Media Center.

Toevoegen/verwijderen van mappen in de map **Mijn video's**

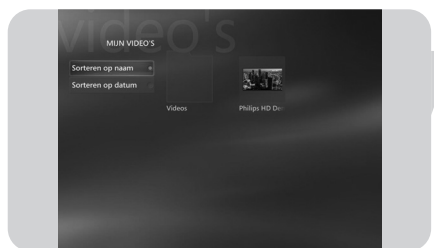
- 1 Druk op de toets  (8) op de afstandsbediening.
- 2 Kies **Mijn video's** en druk op de toets **OK** (19).
- 3 Druk op de **i**(nfo)-toets (20) op de afstandsbediening.
- 4 Kies **Mappen toevoegen** en druk op de toets **OK** (19).
- 5 Kies **Mappen toevoegen** of **Mappen verwijderen**, kies **Volgende** en volg de instructies op het scherm.


Om de map **Gedeelde video** te openen:

- 1 Klik op **Start** in de taakbalk van het Windows® XP-bureaublad.
> Het venster **Deze computer** wordt geopend.
- 2 Klik op **Deze computer**.
> Het venster **Deze computer** wordt geopend.
- 3 Klik op de map **Gedeelde documenten**.
> Het venster **Gedeelde documenten** wordt geopend. *Één van de weergegeven mappen is de map **Gedeelde video**.*
- 4 Dubbelklik op de map **Gedeelde video**.
> Het venster **Gedeelde video** wordt geopend en laat de beschikbare gedeelde videobestanden zien.

Afspelen van een video

De inhoud van de beide mappen **Mijn video's** en **Gedeelde video** van Windows® XP verschijnt in het venster **Mijn video's** van Media Center.



- 1 Druk op de toets  (8) op de afstandsbediening.
- 2 Kies **Mijn video's** en druk op de toets **OK** (19).
- 3 Kies een videomap en druk op de toets **OK** (19).
> De videomap wordt geopend en laat een lijst met videobestanden zien.
- 4 Kies het videobestand dat u wilt afspelen en druk op de toets **OK** (19).
> Het videobestand begint te spelen over het hele scherm.

Importeren van digitale video-opnames

NL


Importeren van digitale video-opnames

Om opnames van uw eigen digitale videocamera te importeren, moet u uw digitale videocamera aansluiten op het Media Center, ofwel op de:

FIREWIRE (IEEE 1394 / i.LINK)-poort (16) OF op de USB 2.0-poort (15) op de voorkant van het Media Center.

Zie 'Aansluiten van een videocamera (of een andere draagbare externe bron)' in de Verkorte installatiehandleiding.



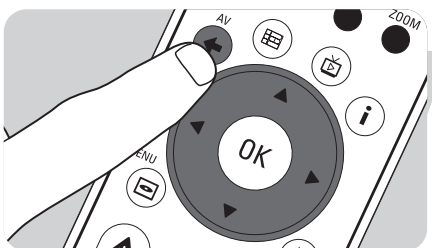
- 1 Zorg er eerst voor dat de camera aangesloten is voor u het programma **DV Capture** opstart.
- 2 Druk op de toets  (8) op de afstandsbediening.
- 3 Kies **Programma's** en kies vervolgens **DV Capture**.
> De afspeelfuncties van uw camera kunnen volledig bediend worden in het venster **DV Capture**.
- 4 Kies het begin van het stuk dat u wilt importeren.
- 5 Kies **Opnemen** in het venster **DV Capture** om het importeren van de opname van uw videocamera te starten.
- 6 Kies **Stoppen** in het venster **DV Capture** om het importeren te beëindigen.
> Het bestand wordt opgeslagen in de map **Mijn video's** van Windows® XP.
> U kunt uw nieuwe videobestand nu openen in **Mijn video's** van Media Center.
- 7 Zorg ervoor dat u eerst het programma **DV Capture** afsluit voor u de camera loskoppelt.


Overige functies

Online Spotlight

In **Online Spotlight** van Windows[®] XP Media Center vindt u nieuwe manieren om uw Media Center te gebruiken. **Online Spotlight** heeft toegang tot de Media Center-website voor de laatste links naar on line-media en informatiediensten.

*Opmerking: Om **Online Spotlight** te kunnen gebruiken, moet u ervoor zorgen dat uw Media Center verbinding heeft met internet.*





- 1 Druk op de toets  (8) op de afstandsbediening.
- 2 Kies **Online Spotlight**.
- 3 Gebruik de **navigatietoetsen** op de afstandsbediening (◀ ▶ ▲ ▼ - 6) om door de informatiecategorieën heen te lopen.
- 4 Druk op de toets **Vorige** (↶) (5) op de afstandsbediening als u klaar bent, om terug te keren naar het hoofdmenu van Windows[®] XP Media Center.

Maken van een cd of dvd

Met de functie **Cd/dvd maken** kunt u een cd of dvd samenstellen en de inhoud op een opneembare disk branden.

*Opmerking: Dvd's die gemaakt zijn met de functie **Cd/dvd maken** kunnen enkel afgespeeld worden op pc's met Media Center, en niet op losse dvd-spelers.*



- 1 Druk op de toets  (8) op de afstandsbediening.
- 2 Kies **Programma's**.
- 3 Kies **Cd/dvd maken**.
- 4 Plaats een opneembare disk (cd of dvd) en kies  in het deelvenster **Medium plaatsen**.
- 5 Kies **Cd/dvd maken** in het deelvenster in de rechterbovenhoek.

voor een cd:

- 6 Kies de optie **Audio-cd** of **Gegevens-cd**.
- 7 Volg de instructies op het scherm voor het toevoegen van inhoud op uw cd.
- 8 Kies **Cd weergeven** als u klaar bent.
- 9 Kies **Cd maken** en **Ja** in het deelvenster **Kopiëren starten**.

voor een dvd:


- 10 Volg de instructies op het scherm voor het toevoegen van inhoud op uw dvd.
- 11 Kies **Dvd weergeven** als u klaar bent.
- 12 Kies **Dvd maken** en **Ja** in het deelvenster **Kopiëren starten**.

Messenger

U kunt inloggen op internet en on line rechtstreekse gesprekken voeren, terwijl u naar muziek luistert, naar tv of een dvd kijkt of uw afbeeldingen bekijkt. Kijk eerst op <http://www.msn.com> om uw messenger-account aan te maken. U heeft een .NET Passport nodig, bestaande uit een e-mailadres, een gebruikersnaam en een wachtwoord.

Met uw .NET Passport kunt u inloggen op de Messenger.




- 1 Druk op de toets  (8) op de afstandsbediening.
- 2 Kies **Programma's** en kies vervolgens **Messenger**.
- 3 Kies **Aanmelden** in het deelvenster **Media Center Messenger**.
- 4 Geef uw .NET Passport-informatie op en kies **Aanmelden**.

Synchroniseren met apparaat - media-inhoud voor draagbare apparaten

U kunt muziek, afbeeldingen, video's of opgenomen tv-programma's synchroniseren met compatibele draagbare apparaten zoals een MP3-speler, smartphone of pocket-pc. Gebruik **Help** van het Media Center voor meer details over het gebruik van het Media Center met draagbare apparaten.




- 1 Sluit uw draagbaar media-apparaat aan op uw Media Center.
 - 2 Kies **Ja** wanneer u gevraagd wordt om de inhoud te synchroniseren met het draagbaar media-apparaat.
- OF:**
- 2 Druk op de toets  (8) op de afstandsbediening, kies **Programma's** en kies vervolgens **Synchroniseren met apparaat**.
 - 3 Gebruik de **navigatietoetsen** op de afstandsbediening (◀ ▶ ▲ ▼ - 6) om een afspeellijst omhoog of omlaag te verplaatsen in de lijst. De afspeellijst bovenaan de lijst wordt als eerste gesynchroniseerd met het draagbaar apparaat.
- OF:**
- 3 Kies **Verwijderen** naast een afspeellijst die u niet over wilt zetten naar het apparaat.
- OF:**
- 3 Kies **Andere toevoegen** om andere mediacategorieën te kiezen die u wilt toevoegen aan de lijst.
 - 4 Kies **Synchronisatie starten**.

MakeDVD 2.0

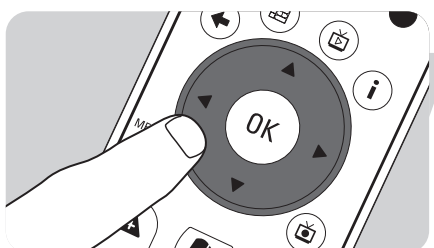
Met de software MakeDVD 2.0 kunt u videobestanden kiezen en creëren en ze naar een dvd kopiëren met één en hetzelfde gebruiksvriendelijke programma.




- 1 Druk op de toets  (8) op de afstandsbediening.
- 2 Kies **Programma's**.
- 3 Kies **MakeDVD 2.0**.
- 4 Kies de videobestanden die u wilt creëren en kopiëren naar een dvd en volg de instructies op het scherm.

Dvd-instellingen

In het venster Dvd-instellingen kunt u de audio- en video-instellingen voor het afspelen van een dvd instellen.



- 1 Druk op de toets  (8) op de afstandsbediening.
 - 2 Kies **Programma's**.
 - 3 Kies **Dvd-instellingen**.
 - 4 Kies **Video-instellingen** om de beschikbare beeldbewerkingsfuncties te kiezen:
 - Trimension** is de software voor het verbeteren van de beeldkwaliteit geïnstalleerd op uw Philips-Media Center. Door **Picture Quality Demo** te kiezen onder **Programma's** kunt u een demonstratie starten, die het verschil in beeldkwaliteit laat zien met en zonder Trimension-bewerking.
 - Eagle Vision** maakt de beelden helderder en de kleuren natuurlijker. Op een slimme manier worden de beelddetails versterkt.
 - Pano Vision** maakt het mogelijk om naar films te kijken die gecodeerd zijn met een 4:3-beeldverhouding op een breedbeeldscherm, of omgekeerd, met erg weinig vervorming.
- Kies **Audio-instellingen** om **Audio-omgeving** en het type **Dynamisch bereikcompressie** te kiezen.

Verhelpen van storingen

De geprogrammeerde tv-opname (opname met timer) werkt niet.

Een geprogrammeerde tv-opname (opname met timer) vanuit stand-by is enkel mogelijk als het Media Center stand-by geschakeld was met de afstandsbediening.

- Herhaal de procedure 'Programmeren van tv-opnames'. Gebruik de afstandsbediening om het Media Center stand-by te schakelen.

De geprogrammeerde tv-opname (opname met timer) vanaf de settop-box werkt niet.

Een geprogrammeerde tv-opname (opname met timer) vanaf een settop-box is enkel mogelijk als de settop-box ingeschakeld is (niet in stand-by!).

- Schakel de settop-box in en herhaal de procedure 'Programmeren van tv-opnames'.

Systeemherstel van het Media Center

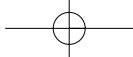
Om de toepassingen, stuurprogramma's en het besturingssysteem van de fabriek te herstellen, kunt u de functie Systeemherstel gebruiken.

- 1 Klik op **Start** op de Windows XP-taakbalk en klik op **Alle programma's**.
- 2 Kies de map **Systeemherstel** en klik op **Systeemherstel**.

OF:

- 1 Start het Media Center opnieuw op.
- 2 Druk op **F11** op het toetsenbord van het Media Center, meteen nadat Windows XP opnieuw opgestart wordt.
> *Het Media Center-systeemherstel verschijnt.*
- 3 Kies de gewenste hersteloptie en volg de instructies op het scherm.

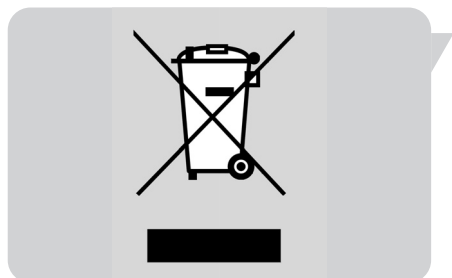
*Opmerking: Zorg ervoor dat u een back-up maakt van uw bestanden **voor** u het **Systeemherstel – Standaardherstel** uitvoert. Al uw persoonlijke gegevensbestanden en toepassingen die geïnstalleerd werden na het aanschaffen van het Media Center, worden gewist.*



Informatie voor de consument

Verwijdering van uw oude product

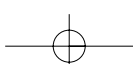
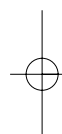
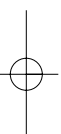
Uw product is vervaardigd van kwalitatief hoogwaardige materialen en onderdelen, welke gerecycled en opnieuw gebruikt kunnen worden.

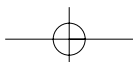
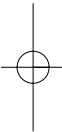
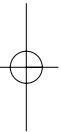
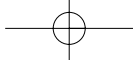


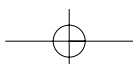
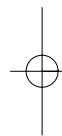
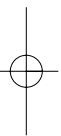
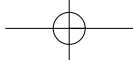
Als u op uw product een doorstreepte afvalcontainer op wieltjes ziet, betekent dit dat het product valt onder de EU-richtlijn 2002/96/EC.

Win inlichtingen in over de manier waarop elektrische en elektronische producten in uw regio gescheiden worden ingezameld.

Neem bij de verwijdering van oude producten de lokale wetgeving in acht en plaats deze producten niet bij het gewone huishoudelijke afval. Als u oude producten correct verwijdert voorkomt u negatieve gevolgen voor het milieu en de volksgezondheid.









Specifications are subject to change without notice.
Trademarks are the property of Koninklijke Philips Electronics N.V. or their respective owners.
2005 © Koninklijke Philips Electronics N.V. All rights reserved.

www.philips.com



PHILIPS