



Philips
Telefone sem fio

D150

Display 4,09 cm (1,6")
Branca

D1501W



Facilidade

Desenvolvido para total simplicidade, este telefone oferece ótimos benefícios: de longas horas de conforto ergonômico à excelente qualidade de som. Com tecnologia Plug and Play e menu intuitivo, o dispositivo é extremamente simples.

Moderno e simples

- Máxima praticidade por meio de uma fácil configuração
- Display de fácil leitura de 4,1 cm (1,6") com luz de fundo
- Menu em diversos idiomas locais
- Tampa traseira texturizada antiderrapante.
- Atalhos programáveis para discagem rápida
- Até 16 horas de conversação com uma única carga
- Identificador de chamadas: você sempre sabe quem está ligando

Som cristalino

- Teste de som avançado e sintonia para aprimorar a qualidade de voz
- O equalizador paramétrico reproduz um som nítido e sem distorções
- Controle de volume automático para evitar a variação de volume indesejada
- Antena com design avançado para excelente recepção em qualquer cômodo

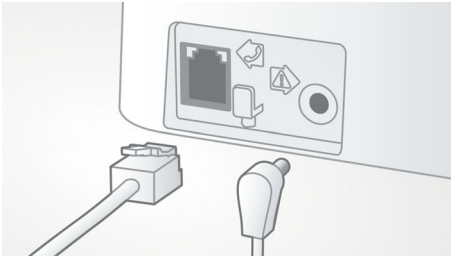
Produto ecologicamente correto

- Baixa radiação e baixo consumo de energia

PHILIPS

Destaques

Fácil instalação



Máxima praticidade por meio de uma fácil configuração. Instalação simplificada — produto Plug and Play

Antena com design avançado



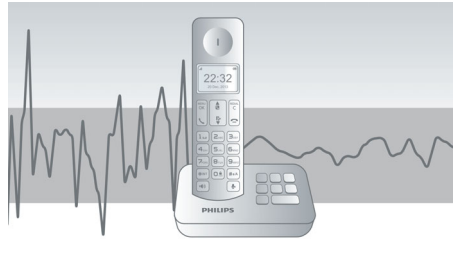
Nossa antena com design avançado garante uma recepção forte e estável: até mesmo em áreas da casa em que a transmissão sem fio não funciona corretamente. Agora, você pode fazer uma ligação em qualquer canto da casa sem se preocupar com interrupções ou com o sinal.

Equalizador paramétrico



Nossos telefones usam equalização paramétrica no processamento de som digital para ajustar a resposta sonora à curva de resposta da frequência linear pretendida, o resultado é total sonoridade todas as vezes que você usar o telefone.

Controle de volume automático



O controle de volume automático evita as variações no sinal do som, que podem ser causadas pela distância, intensidade do sinal ou pelo próprio telefone do chamador, para que você sempre ouça um áudio nítido. Ele reduz a amplificação de áudio para fortes sinais e aumenta para sinais fracos: oferecendo uma conversação extremamente nítida sem aquela variação indesejada no volume do som.

Produto ecologicamente correto



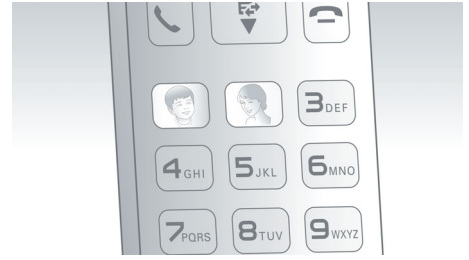
Os telefones Philips economizam energia e são ecologicamente corretos.

Menu em idiomas locais



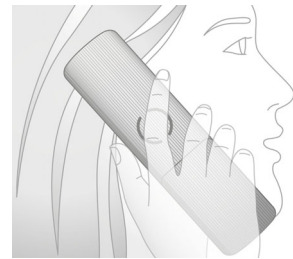
Aproveite a fácil configuração, a navegação e o controle do menu intuitivo disponível nos idiomas locais.

Atalhos programáveis



Nunca foi tão fácil ligar para as pessoas que você ama. Com a discagem de um toque, você nunca mais vai precisar procurar o número da pessoa para quem deseja ligar. É possível programar até duas teclas para chamadas instantâneas.

Cabo antideslizante



A parte posterior do fone possui textura especial para garantir maior conforto e manuseio.

Até 16 horas de conversação



Até 16 horas de conversação com uma única carga

Especificações

Imagem/tela

- Tamanho do display: 4,1 cm (1,6")
- Tipo de display: Ícones de duas linhas e matriz de pontos de uma linha
- Luz de fundo: sim
- Cor da luz de fundo: Âmbar

Capacidade de memória

- Agenda telefônica: 50 nomes e números
- Capacidade da lista de rediscagem: 10 entradas
- Entradas do registro de chamadas: 20 entradas
- Armazenamento de contatos na agenda enquanto está na base

Áudio

- Controle de volume no fone
- Toques no fone: 10 padrão

Praticidade

- Estrutura do menu do fone: Menu em lista
- Indicador de intensidade do sinal: Indicador com três barras
- Indicador do nível da bateria: Ícone de bateria com três barras
- Exibição de data e hora
- Teclas da estação base: Tecla com sinal sonoro para localização
- Indicação de carga da bateria
- Indicação da intensidade do sinal
- Atalhos programáveis: Teclas 1 e 2
- Encerramento automático
- Ativação/desativação do tom das teclas
- Gerenciamento de chamadas: Chamada em espera, Identificador de chamadas, Microfone mudo, Chamadas não atendidas, Chamadas recebidas
- Capacidade para várias bases: 1
- Capacidade para vários fones: Até 4
- Intercomunicação - vários fones
- Comprimento do cabo: 1,8 m

- Comprimento do cabo de energia: 1,8 m
- Tempo de carregamento: 8 horas
- Até 16 horas de conversação
- Linha: Ambiente externo <300m; ambiente interno <50m
- Até 180 horas no modo de espera
- Bloqueio do teclado
- Cabo antidesslizante: Textura circular

Alimentação

- Capacidade da bateria: 550 mAh
- Tipo de bateria: AAA NiMH recarregável
- Alimentação: AC 100-240 V ~50/60 Hz
- Consumo de energia: < 0,7 W

Segurança

- Criptografia da transmissão: sim

Funções de rede

- Compatível: GAP

Taxa SAR

- Fones Philips: < 0,1 W/kg

Dimensões da embalagem

- EAN: 87 12581 67960 6
- Tipo de colocação em prateleiras: Horizontal
- Número de produtos inclusos: 1
- Tipo da embalagem: Papelão
- Dimensões da embalagem (L x A x P): 7,2 x 5,3 x 2,2 polegadas
- Dimensões da embalagem (L x A x P): 18,4 x 13,5 x 5,5 cm
- Peso bruto: 0,827 lb
- Peso bruto: 0,375 kg
- Peso líquido: 0,644 lb
- Peso líquido: 0,292 kg
- Peso da embalagem: 0,183 lb
- Peso da embalagem: 0,083 kg



Data de emissão
2014-10-22

Versão: 4.0.3

12 NC: 8670 001 00752
EAN: 08 71258 16796 06

© 2014 Koninklijke Philips N.V.
Todos os direitos reservados.

As especificações estão sujeitas a alterações sem aviso prévio. As marcas registradas são de responsabilidade da Koninklijke Philips N.V. ou de seus representantes legais

www.philips.com