

PHILIPS

पार्टी स्पीकर

2000 श्रृंखला

NX200



उपयोगकर्ता पुस्तिका

अपने उत्पाद को रजिस्टर करें और
www.philips.com/support पर समर्थन प्राप्त करें

अंतरवस्तु

1	महत्वपरण	2
	सरकष	2

2	आपक परट सपकर	4
	परचय	4
	बकस म कय ह	4
	मखय यनट क अवलकन	5
	मलभत पलबक	7

3	आरभ कर	9
	कनकट	9
	पवर कनकट कर	10
	चल कर	10

4	USB स पल कर	11
	USB सगरहण उपकरण स पल कर	11
	पल क नयतरण कर	11

5	बलटथ दवर ऑडय क पल कर	12
	उपकरण क कनकट कर	12
	बलटथ उपकरण स पल कर	12
	उपकरण क डसकनकट कर	13

6	धवन क समयजत कर	14
	वलयम क समयजत कर	14
	बस क बढए	14

7	अनय वशषतए	15
	बहर उपकरण क सन	15
	सजवट लइट क चल य बढ कर	15

8	उतपद क जनकर	16
	वशष ववरण	16
	USB पलएबलट क जनकर	17
	समरथत MP3 पररप	17
	रखरखव	17

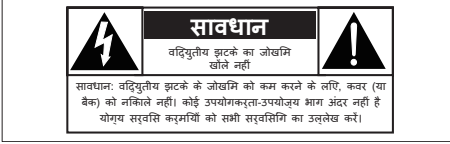
9	समसय नवरण	18
	बलटथ उपकरण क बर म	18

10	नटस	19
	अनपलन	19
	परयवरण क दखभल	19
	टरडमरक नटस	19

1 महतवपरण

सरकष

इन सरकष चनह क जनए



यह 'बलट ऑफ लइंटनग' सकत करत ह क आपक इकई क भतर अनयतरत समगर, वदयतय झटक क करण बन सकत ह। आपक घर म सभ क सरकष क लए, कपय उतपद क कवर क न हटए। 'एकसकलमशन पइट' उन वशाषतओ क ओर धयन दलत ह जनक लए आपक सचलन और रखरखव क समसयओ क रकन क लए सलगन सहतय क धयन स पढ़न चहए।

चतवन: आग य बजल क झटक क जखम क कम करन क लए, इस उपकरण क बरश य नम स उजगर नह कय जन चहए और तरल पदरथ स भर वसतओ क, जस क गलदन, इस उपकरण पर नह रख जन चहए।

सवधन: बजल क झटक क रकन क लए, पलग क चड बलड क चड सलट स मलए, और पर तरह स इनसरट कर।

! चतवन

- इस उपकरण क आवरण क कभ न हटए।
- इस उपकरण क कस भ भंग क कभ भ चकन न कर।
- इस उपकरण क कभ भ अनय वदयतय उपकरण पर न रख।
- इस उपकरण क धप, आग य गरम स दर रख।
- इस उपकरण क अदर लज़र बम क न दख।
- सनशचत कर क इस उपकरण क बजल स डसकनकट करन क लए आपक पस हमश पवर करड, पलग य अडपटर तक आसन पहच ह।

- पन क पस इस उपकरण क उपयग न कर।
- नरमत क नरदश क अनसर सथपत कर।
- कस भ गरम क सरत, जस क रडएटर, हट रजसटर, सटव, य अनय उपकरण (एमपलफयर सहत), क पस सथपत न कर ज गरम पद करत ह।
- पवर करड क दबए जन स य उस पर चलन स बचए, वशाष रप स पलग पर, सवध रसपटक पर और उस जगह पर जह व उपकरण स बहर नकलत ह।
- नरमत दवर नरदषट सलगनक/सहयक उपकरण क ह उपयग कर।
- जब करट क उपयग कय जत ह, त करट/ उपकरण क सयजन क सथनतरत करत समय नक पर चट स बचन क लए सवधन बरत। जब करट क उपयग कय जत ह, त करट/उपकरण क सयजन क सथनतरत करत समय नक पर चट स बचन क लए सवधन बरत।



- इस उपकरण क, बजल क तफन क दरन य लब समय तक अपरयकत रहन पर अनपलग कर।
- यगय सरवस करमय क सभ सरवसग क उललख कर। जब उपकरण कस भ तरह स कषतगरसत ह गय ह, जस क बजल-आपरत करड य पलग क कषतगरसत हन, उपकरण पर, तरल क छटकव य वसतओ क गरन, उपकरण क बरश य नम स उजगर करन, समनय रप स कम नह करन, य गर गय ह, तब सरवसग क आवशयकत हत ह।
- बटर क उपयग करन क लए सवधन - बटर लकज क रकन जसक परणमसवरप शररक चट, सपतत क नकसन य रमट कटरल क नकसन ह सकत ह:
 - बटर क सह ढग स सथपत कर, + और - जस क रमट कटरल पर चहनत कय गय ह।
 - बटर (परन और नए य करबन और

- कषरय, आद) क मशरण न कर।
- जब लब समय तक रमट कटरल क उपयोग नह कय जत ह त बटर क नकल।
- बटर क अतयधक गरम जस धप, आग य इस तरह तरह क रप म उजगर नह कय जएग।
- उपकरण रसव य छड़कव क सपरक म नह आन चहए।
- उपकरण पर खतर क कस भ सरत क न रख (जस तरल स भर वसतए, रशन क गई ममबततय)।
- डसकनकट उपकरण आसन स चल रहग, जह MAINS पलग य उपकरण यगमक क डसकनकट उपकरण क रप म उपयोग कय जत ह।

! सवधन

- नयतरण य समयजन य इसक अलव अनय परकरयओ क परदरशन क उपयोग, खतरनक लज़र जखम य अनय असरकषत सचलन म ह सकत ह।

शरवण सरकष



एक मध्यम मतर म सन।

- ऊच वलयम पर सनन क लए हडफन क उपयोग करन स आपक शरवणशकत क नकसन ह सकत ह। यह उतपद डसबल रज म धवनय क उतपदन कर सकत ह ज एक समनय वयकत क लए शरवणशकत क हन क करण बन सकत ह, यह तक क एक मनट स भ कम समय क लए। उचच डसबल रज उन लग क लए पश क जत ह जनह पहल स ह कछ शरवणशकत क नकसन क अनभव हुआ ह।
- धवन धख द सकत ह। समय क सथ आपक शरवण क 'कमफरट लवल', धवन क अधिक मतर स अनकलन कर लत ह। इसलए लब समय तक सनन क बद, ज सनन म 'समनय'

लगत ह, वह वसतव म आपक शरवणशकत क लए बड धवन और हनकरक ह सकत ह। इस स बचव करन क लए, अपन शरवणशकत क अनकल बनन स पहल वलयम क एक सरकषत सतर पर सट कर और वह छड़ द।

सरकषत वलयम क सतर क सथपत करन क लए:

- कम सटग पर अपन वलयम नयतरण सट कर।
- धवन क धर-धर बढए जब तक क, बन वरपण क, आप इस आरम स और सपषट रप स सन सक।

समय क उचत अवध तक सन:

- लब समय तक धवन क सपरक म, यह तक क समनय रप स 'सरकषत' सतर पर भ, शरवण क हन ह सकत ह।
- अपन उपकरण क यथचत उपयोग करन और उचत बरक लन सनशचत कर।

अपन हडफन क उपयोग करत समय नमनलखत दशनरदश क पलन करन सनशचत कर।

- उचत समय क लए उचत वलयम पर सन।
- आपक शरवणशकत क अनकल वलयम क समयजत न करन न क लए सवधन रह।
- वलयम इतन अधिक न बढए क आपक आसपस कय ह वह आप सन न सक।
- सभवत खतरनक सथतय म आपक सवधन क उपयोग करन चहए य उपयोग क असथय रप स बद करन चहए।

धयन द

- टइप पलट यनट क पछ सथत ह।

2 आपक परट सपकर

आपक खरद पर बधई, और फलपस म आपक सवगत ह! फलपस दवर परदन कए गए समरथन स पर तरह स लभनवत हन क लए, अपन उतपद क www.Philips.com/welcome पर रजसटर कर।

परचय

इस उतपद क सथ, आप

- USB सगरहण उपकरण, वह उपकरण जसम बलटथ सकषम ह य अनय बहर उपकरण स आँडय क आनद ल सकत ह;

धवन क समदध करन क लए, यह उतपद आपक य धवन क परभव परदन करत ह:

- डयनमक बस बसट (DBB)

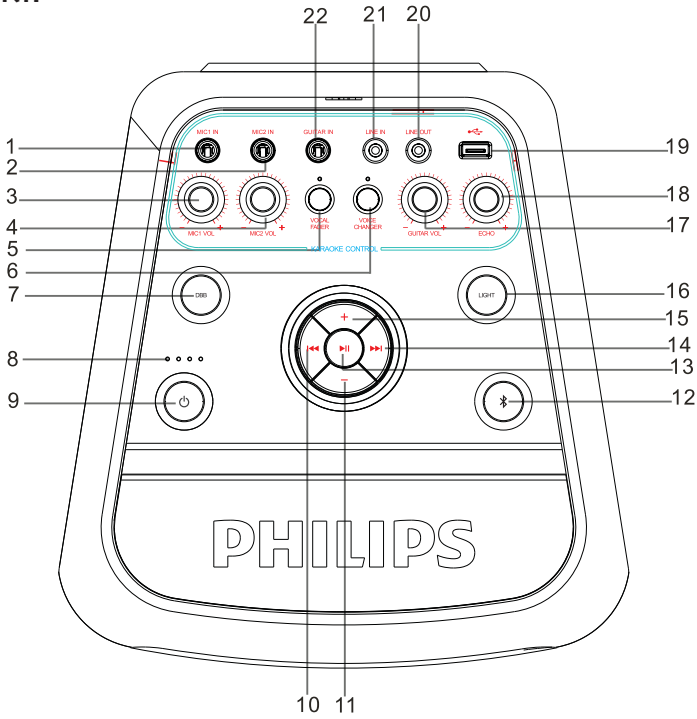
बकस म कय ह

अपन पकज क अतरवसत क दख और पहचन

- मखय इकई x 1
- छप हई समगर
- AC पवर करड x 1

मुख्य यन्त्र के अवलोकन

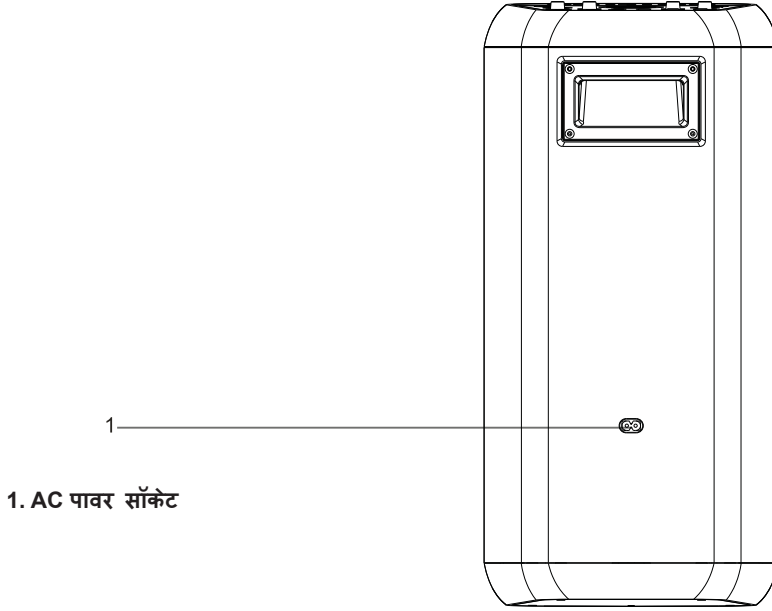
टॉप पैनल:



1. MIC1 में सॉकेट
2. MIC2 में सॉकेट
3. MIC1 वोल्यूम नॉब
4. MIC2 वोल्यूम नॉब
5. वोकल फ़ैडर
6. आवाज परिवर्तक
7. DBB
8. बैटरी स्तर संकेतक
9. सर्टिडबाय (लाल संकेतक) बैटरी स्तर देखें
10. पछिला
11. वॉल्यूम-
12. ब्लूटूथ (नीला संकेतक)
13. प्ले/पाँज करें
14. अगला
15. वॉल्यूम+
16. रोशनी
17. गटार वॉल
18. इको
19. USB स्लॉट
20. लाइन आउट
21. लाइन इन
22. गटार इन

मखय यनट क अवलकन

पछिला पैनल:



मूलभूत प्लेबैक

टॉप पैनल का फंक्शन संचालन

POWER ON/OFF



- स्नूटि को चालू/बंद करने के लिए बटन को 3 सेकंड तक दबाए रखें। पावर में वर्तमान बैटरी स्तर की स्थितिको देखने के लिए दबाएं।

VOCAL FADER



- VOCAL ON और VOCAL OFF के मध्य परविवर्तित करने के लिए बार-बार दबाएं।



- DBB1/DBB2 / DBB OFF में वभिन्न DBB के प्रभाव को स्वचि करने के लिए बार-बार दबाएं।



- ब्लूथ मोड में प्रवेश करने के लिए दबाएं।
- ब्लूथ कनेक्शन को डिस्कनेक्ट करने के लिए दबाए रखें।

VOICE CHANGER



- voice1/voice2/voice3/voice off के बीच वभिन्न आवाज़ की टोन को बदलने के लिए बार-बार दबाएं।



- स्पीकर संकेतक पर LED संकेतक लाइट के वभिन्न प्रकाश के मोड के बीच स्वचि करने के लिए बार-बार दबाएं और स्टरोब लाइट को चालू/बंद करने के लिए दबाए रखें।



- प्लेबैक को अस्थायी रूप से पॉज करने के लिए दबाएं; प्लेबैक को फिर से शुरू करने के लिए इसे फिर से दबाएं।



- अगले ट्रैक पर जाने के लिए दबाएं।



- पछिले ट्रैक पर लौटने के लिए दबाएं।



- वॉल्यूम बढ़ाने के लिए [VOLUME+] दबाएं।



- वॉल्यूम कम करने के लिए [VOLUME-] दबाएं।

MIC VOL



- कराओके या घोषणा करने के लिए उपयोग किए जाने वाले वॉल्यूम को माइक्रोफोन वॉल्यूम नॉब के माध्यम से समायोजित किया जा सकता है।

MIC ECHO



- कराओके या घोषणा करने के लिए उपयोग किए जाने वाले माइक्रोफोन इको वॉल्यूम को माइक्रो इको वॉल्यूम नॉब के माध्यम से समायोजित किया जा सकता है।

GUITAR VOL



- आपके कनेक्ट किए गए गिटार के वॉल्यूम को टॉप पैनल पर गिटार वॉल्यूम कंट्रोल नॉब द्वारा नियंत्रित किया जा सकता है।

MIC IN1/2



- कराओके गायन के लिए या घोषणाएं करने के लिए एक बाहरी माइक्रोफोन को माइक्रोफोन सॉकेट स्टीरियो जैक के माध्यम से जोड़ा जा सकता है।

GUITAR SOCKET



- गिटार को जोड़ने के लिए टॉप पैनल पर गिटार सॉकेट का उपयोग किया जाता है।

USB SLOT



- USB संग्रहण उपकरणों को MP3 म्यूजिक के लिए टॉप पैनल पर USB से कनेक्ट किया जा सकता है।

मूलभूत प्लेबैक

माइक्रोफोन प्लेबैक

- टप पनल पर मइकरफन सकट म मइकरफन क इनसरट कर और कम सतर पर समयजत कर, टप पनल पर मइकरफन वलयम नब क उपयोग कर।
- अपन इचछत सतर तक मइकरफन क वलयम और इक क सतर समयजत कर। टप पनल पर मइकरफन वलयम नब क उपयोग कर। अब, करओक गयन क आनद ल!

चरज क सचलन

- यनट पर AC पवर इनपट सकट क AC पवर आउटलट क सथ जइन क लए AC पवर करड {इस म शमल} क उपयोग कर। बटर चरज करन क सथत परदरशत करन क लए चरज करन स पहल यनट क चल करन बहतर ह, चरज करत समय यनट पर वरतमन चरज-सकतक लइट फलशे हग, जब यनट पर चर दखई दग त यनट पर चरज-सकतक लइट क ठस रख जएग, यह दरशत ह क बटर पर तरह स चरज ह गई ह

नट: यनट क बलट-इन चरज बटर क पवर ऑफ सथत म भ चरज कय ज सकत ह और यनट चरज करन क सथत परदरशत नह कर सकत ह

बटर लइफ क जच कर

- आपक सुवध क लए एक समरट बटर जच फचर क सथ सपकर क डजइन कय गय ह।
- पवर ऑन मड म ज यनट ह, उस क LED सकतक पर वरतमन बटर क सतर दखन क लए, वय बटर लवल बटन क दबए, जबक यनट चरज नह ह रह ह

4 LED वइट लइट अप=ऐप। 100% परण

3 LED वइट लइट अप=ऐप। 75% परण

2 LED वइट लइट अप=ऐप। 50% परण

1 LED वइट लइट अप=ऐप। 25% परण (यह दरशत ह क चरज करन क जररत ह)

3 आरभ कर

! सवधन

- नयतरण य समयजन य इसक अलव अनय परकरयओ क परदरशन क उपयग, खतरनक लजर जखम य अनय असरकषत सचलन म ह सकत ह।

इस अधयय म नरदश क हमश अनकरम म पलन कर।

यद आप फलपस स सपरक करत ह, त आपक इस उपकरण क मडल और सरयल नबर पछ जएग। मडल नबर और सरयल नबर, उपकरण क पछ हत ह। नबर क यह लख:

मडल नबर _____

सरयल नबर _____

कनकट

लइन इन

इस यनट म एक ऑडय इनपट टरमनल ह। आप VCD, CD, VCR, MP3 पलयर, आद जस अतरकत उपकरण स एनलग सटरय ऑडय सकत क नवषट कर सकत ह।

इस पलयर क टप पनल पर इनपट टरमनल लइन इन क कनकट करन क लए ऑडय कबल क उपयग कर, यनट सवचलत रप स लइन इन मड म बदल जएग।

गटर इन कनकशन

आप टप पनल पर गटर इनपट सकट क मध्यम स गटर क इस परट सपकर स संध कनकट कर सकत ह।

6.5 मम (1/4") गटर कनकटर क उपयग कर, टप पनल पर गटर इन सकट क कनकट कर, फर आपक कनकट कए गए गटर क वलयम क टप पनल पर गटर वलयम कटरल नब दवर नयतरत कय ज सकत ह।

पवर कनकट कर

! सवधन

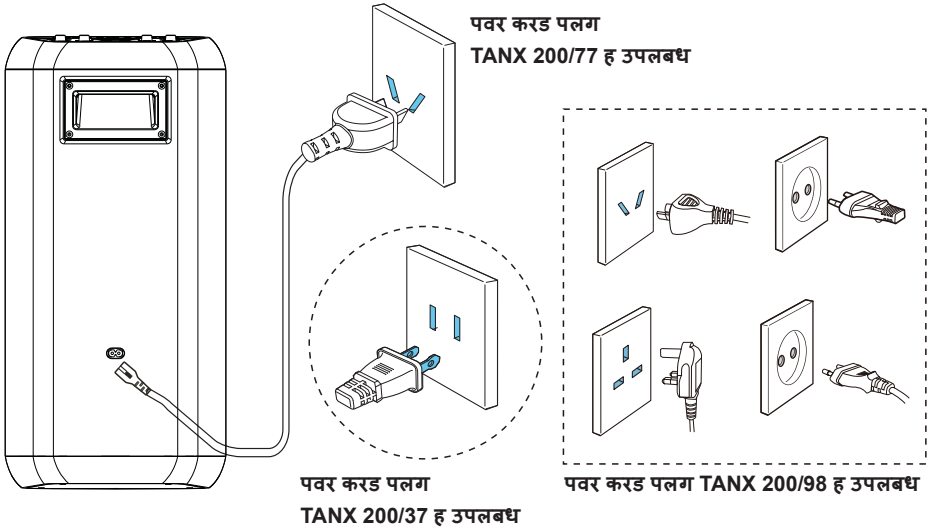
- उतपद कषत क खतर! सनशचत कर क पवर आपरत क वलटज, उतपद क पछ य नच छप हए वलटज स मल खत ह।
- वदयत क झटक क खतर! जब आप पवर करड क अनपलग करत ह, त हमश सकट स पलग क खच, करड क कभ न खच।

धयन द

- AC पवर स कनकट करन स पहल, सनशचत कर क आपन सभ अनय कनकशन परण कर लए ह।

यनट क पछल पनल पर AC पवर करड क AC इन जक स कनकट कर।

फर AC पवर करड क दसर सर क पवर आउटलट म पलग कर।



चल कर

दबए ७।

- ↳ यनट क चल/बद करन क लए 3 सकड तक दबए रख।

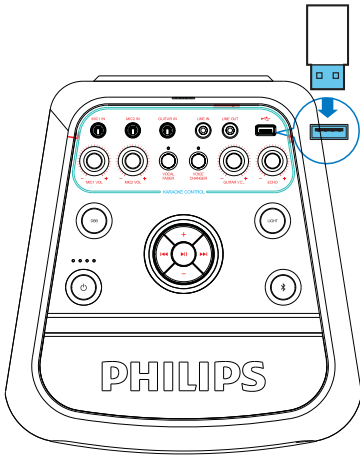
4 USB स पल कर

USB सगरहण उपकरण स पल कर

धयन द

- सनशचत कर क USB उपकरण म समरथत पररप म पल करन यगय ऑडय क अतरवसतए ह।

- 1 यनट क चल करन क लए 3 सकड तक दबए रख।
- 2 उपकरण क USB पलग क सकेट म इनसरट कर। यनट सवचलत रप स USB पल मड म बदल जएग।



- 3 ऑडय टरक क चयन करन क लए ◀◀/▶▶ दबए।
↳ पल सवचलत रप स शर हत ह।

पल क नयतरण कर

USB मड म, पल क नयतरत करन क लए नच दए गए नरदश क पलन कर।

बटन	ऐकशन
◀◀/▶▶	पछल य अगल टरक पर जन क लए दबए
+ / -	वलयम क बढ़ए/घटए।
▶▶	पल क पज करन य फर स शर करन क लए दबए।

5 बलटथ दवर ऑडय क पल कर

उतपद आपक बलटथ उपकरण स बलटथ दवर ससटम म सगत सटरम कर सकत ह।


उपकरण क कनकट कर



धयन द

- इस उतपद क सथ उपकरण क जड़न स पहल, बलटथ क अनकलत क लए इसक उपयगकरत पसतक पढ।
- उतपद अधिकतम आठ जड़ हए उपकरण क यद कर सकत ह। नव जड़ हआ उपकरण पहल वल क परतसथपत करग।
- इस उतपद और बलटथ उपकरण क बच कई भ बध, परचलन रज क कम कर सकत ह। कस अनय इलकटरनक उपकरण स दर रख ज हसतकषप क करण ह सकत ह।
- इस उतपद और बलटथ उपकरण क बच परचलन क रज लगभग 10 मटर (30 फट) ह।

उपकरण क मनयअल रप स कनकट कर

- 1 बलटथ मड क चयन करन क लए  बटन दबए।
- 2 अपन बलटथ उपकरण पर, बलटथ क सकषम कर और उन बलटथ उपकरण क खज कर जनह जड़ ज सकत ह (उपकरण क उपयगकरत पसतक दख)।
- 3 परग क लए अपन उपकरण पर परदरशत [PHILIPS TANX200] क चयन कर।
 - ↳ सफल कनकशन क बद, बलटथ सकतक ठस रहत ह।

बलटथ उपकरण स पल कर

सफल बलटथ कनकशन क बद, बलटथ उपकरण पर ऑडय पल कर।

- ↳ ऑडय आपक बलटथ उपकरण स इस उतपद पर सटरम हत ह।

उपकरण क डिसकनकट कर

- तन सकड तक **बटन** दबए रख;
- अपन उपकरण पर बलटथ क अकषम कर;
- उपकरण क सचर सम स आग ल जाए



धयन द

- कस अनय बलटथ उपकरण क कनकट करन स पहल, वरतमन उपकरण क पहल डिसकनकट कर।

6 धवन क समयजत कर

वलयम क समयजत कर

पल क दरन। वलयम बढन य घटन क लए + VOL - दबए।

बस क बढए

डयनमक बस बसट (DBB) सटग परतयक EQ चयन क लए सवचलत रप स उतपनन हत ह। आप मनयअल रप स DBB सटग क चयन कर सकत ह ज आपक सनन क वतवरण क अनकल ह।

- पल क दरन, यह चयन करन क लए बर-बर **DBB** दबए:
 - **DBB 1**
 - **DBB 2**
 - **DBB OFF**

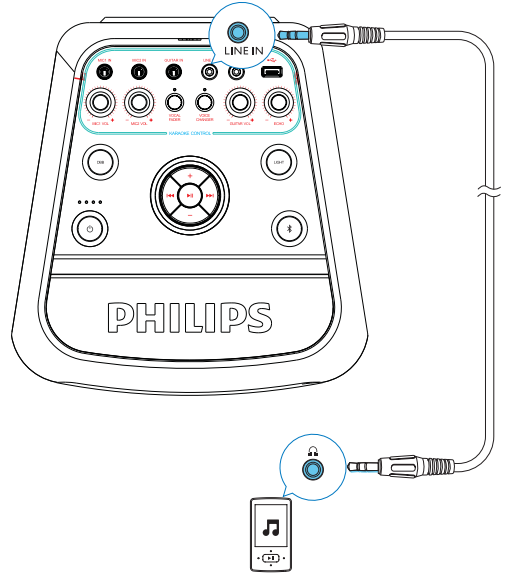
7 अनय वशषतए

बहर उपकरण क सन

इस उतपद क सथ, आप बहर ऑडय उपकरण जस क MP3 पलयर सन सकत ह।

MP3 पलयर स पल कर

- 1 यनट क चल करन क लए 3 सकड तक दबए रख।
- 2 3.5 मम कनकटर क सथ ऑडय इनपट कबल (जसक आपरत नह हई) क इनक सथ दन छर पर कनकट कर:
 - उतपद पर लइन इन सकट।
 - MP3 पलयर पर हडफन सकट।
 - यनट सवचलत रप स लइन इन मड म बदल जत ह।
- 3 MP3 पलयर पर ऑडय पल कर (इसक उपयगकरत पसतक क दख)।



सजवट लइट क चल य बद कर

पवर-ऑन मड म, सपकर लइट कलर क चनन य लइट बद करन क लए लइट क बर-बर दबए:

पवर ऑन मड म, सपकर पर LED सकतक लइट क वभनन लइट मड क बच बदलन क लए बर-बर लइट दबए।

पवर ऑन मड म, सटरब लइट क चल/बद करन क लए दबए रख।

8 उत्तपद क जनकर

वशष ववरण

एमपलफयर

AC आउटपट पवर	अधकतम 80 W
कम बटर आउटपट	30 W
शर अनपत क सकत	≥ 65 dBA
कल हरमनक डसटरशन	< 1%

सपकर

सपकर परतबध	4 ohm
सवदनशलत	87 ± 3dB/m/W

USB

यएसब परतयकष ससकरण	2.0 परण गत
-------------------	------------

बलटथ

बलटथ ससकरण	V5.0
बलटथ आवतत बड	2.4 GHz ~ 2.48 GHz ISM बड
बलटथ रज	10 मटर (मकत सथन)

बटर

बटर कषमत	बलट-इन रचरजबल 11.1 V 4400 mAh
----------	----------------------------------

समनय जनकर

AC पवर	100-240V~, 50/60 Hz
इक सटडबय कम खपत	≤ 1 W

आयम

- मखय इकई (W x H x D)	268 x 556 x 285 mm
--------------------------	--------------------

वजन

- मखय इकई	7.7 kg
-----------	--------

USB पलएबलट क जनकर

अनकल USB उपकरण:

- USB फलश ममर (USB 2.0)
- USB फलश पलयर (USB 2.0)
- ममर करड (इस यनट क सथ कम करन क लए अतरकत करड रडर क आवश्यकत हत ह)

समरथत पररप:

- USB य ममर फइल पररप FAT12, FAT16, FAT32 (सकटर क आकर: 512 बइटस)
- MP3 बट दर (डट दर): 32-320 Kbps और परवरतनशल बट दर
- नरदशक, अधिकतम 8 सतर तक सयकत कर सकत ह
- एलबम/फलडर क सखय: अधिकतम 99
- टरक/शरषक क सखय: अधिकतम 999
- यनकड UTF8 म फइल नम (अधिकतम लबई: 128 बइटस)

असमरथत पररप:

- खल एलबम: एक खल एलबम एक ऐस एलबम ह जसम MP3 फइल नह हत ह, और इस डसपल म नह दखय जत ह।
- असमरथत फइल पररप छइ दए जत ह। उदहरण क लए, वरड डकयमट (.doc) य MP3 फइल जसम .dlf एकसटशन ह, उनह नजर अदज कय जत ह और पल नह कय जत ह।
- AAC, WAV, PCM ऑडय फइल
- WMA फइल

रखरखव

कबनट क सफ कर

- हलक डटरजट क घल म भग हआ मलयम कपड क इसतमल कर। अलकहल, सपरट, अमनय य अपघरषक यकत घल क उपयग न कर।

समरथत MP3 पररप

- अधिकतम शरषक सखय: 999 (फइल नम क लबई क आधर पर)
- अधिकतम एलबम सखय: 64
- समरथत नमनचयन आवततय: 32 kHz, 44.1 kHz, 48 kHz
- समरथत बट-दर: 32-320 (kbps), परवरतनशल बट दर

9 समसय नवरण

! सवधन

- इस यनट क आवरण क कभ न हटे।

वरट क मनय रखन क लेए, कभ भ ससटम क सधरन क कशश न कर।

यद आप इस यनट क उपयग करत समय समसयओ क समन करत ह, त सव क अनरध करन स पहल नमनलखत पड़्ट क जच कर। यद समसय सलझ नह ह, त फलपस क वब सड़्ट (www.philips.com/support)। पर जए जब आप फलपस स सपरक करत ह, त सनशचत कर क आपक यनट आसपस ह और मडल नबर और सरयल नबर उपलबध ह।

पवर नह ह

- सनशचत कर क यनट क AC पवर पलग ठक स कनकट हआ ह।
- सनशचत कर क AC आउटलट म पवर ह।
- बजल बचन क लेए, पल क अत तक पहचन क 15 मनट बद् यनट सवचलत रप स सटडबय पर सवच ह जत ह और कई नयतरण सचलत नह हत ह।

कई धवन नह ह य खरब धवन

- वलयम समयजत कर।

यनट स कई परतकरय नह

- AC पवर पलग क डसकनकट और फर स कनकट कर, फर यनट क पन चल कर।

USB उपकरण म कछ फइल क परदरशत नह कय ज सकत ह

- USB उपकरण म फलडर य फइल क सखय एक नशचत सम स बढ गई ह। यह घटन कई खरब नह ह।
- इन फइल क पररप समरथत नह ह।

USB उपकरण समरथत नह ह

- USB उपकरण यनट क अनरप नह ह। कस दसर क परयस कर।

बलटथ उपकरण क बर म

बलटथ क सकषम उपकरण क सथ कनकट करन क बद् ऑडय क गणवतत खरब ह।

- बलटथ रसपशन खरब ह। उपकरण क इस उतपद क करब ल जए य उनक बच क कस भ बध क दर कर।

उपकरण क सथ कनकट नह कर सकत।

- उपकरण क बलटथ करय सकषम नह कय ह करय क सकषम करन क लेए उपकरण क उपयगकरत पसतक क दख।
- यह उतपद पहल स ह एक अनय बलटथ क सकषम उपकरण क सथ जड हआ ह। उस उपकरण क डसकनकट कर और फर पन: परयस कर।

जड़ हआ उपकरण लगतर कनकट और डसकनकट करत ह।

- बलटथ रसपशन खरब ह। उपकरण क इस उतपद क करब ल जए य उनक बच क कस भ बध क दर कर।
- कछ उपकरण क लेए, बलटथ कनकशन क एक पवर-सवग फचर क रप म सवचलत रप स नषकरय कय ज सकत ह। यह इस उतपद क कस भ खरब क सकत नह दत ह।

10 नटस

इस उपकरण म कए गए कई भ बदलव य सशधन ज **MMD Hong Kong Holding Limited** दवर सपष्ट रप स अनमदत नह ह, उपकरण क सचलत करन क लए उपयगकरत क अधिकर क अमनय कर सकत ह।

अनपलन



इसक दवर, **MMD Hong Kong Holding Limited** घषत करत ह क यह उतपद आवश्यक आवश्यकतओ और नरदश **2014/53/EU** क अनय परसगक परवधन क अनपलन म ह। आप www.philips.com/support पर अनरपत क घषण प सकत ह।

परयवरण क दखभल

अपन परन उतपद और बटर क नपटन



आपक उतपद उचच गणवतत वल समगर और घटक क सथ डजइन और नरमत कय गय ह, जसक पनरनवनकरण और पनः उपयग कय ज सकत ह।



उतपद पर इस परतक क अरथ ह क उतपद यरपयन नरदश **2012/19/EU** दवर कवर कय गय ह।



इस चनह क मतलब ह क इस उतपद म यरपयन नरदश **2013/56/EU** दवर कवर क गई बटरय ह जनह समनय घरल कचर क सथ नपटय नह ज सकत ह।

अपन आप क वदयतय और इलकटरनक उतपद और बटर क लए सथनय अलग सगरह परणल क बर म सचत कर। सथनय नयम क पलन कर और समनय घरल कचर क सथ उतपद और बटर क नपटन कभन न कर। परन उतपद और बटरय क सह नपटन, परयवरण और मनव सवसथय क लए नकरतमक परणम क रकन म मदद करत ह।

डसपजबल बटर क हटन

डसपजबल बटर क हटन क लए, बटर सथपन अनभग दख।

परयवरण क जनकर

सभ अनवशयक पकजग हट दए गए ह। हमन पकजग क आसन बनन क लए, तन समगरय म अलग करन क कशश क हः करडबरड (बक्स), पलसटयरन फम (बफर) और पलएथलन (बग, सरकषतमक फम शट)।

आपक ससटम म ऐस समगर हत ह जस क कस वशष कपन दवर अलग करन पर पनरनवनकरण और पनः उपयग कय ज सकत ह। कपय पकजग समगर, समपत बटर और परन उपकरण क नपटन क बर म सथनय नयम क पलन कर।

टरडमरक नटस



बलटथ[®] वरड मरक और लग Bluetooth SIG, Inc. क सवमतव वल रजसटरड टरडमरक ह और **MMD Hong Kong Holding Limited** दवर ऐस कस भ चहन क उपयग लइसस क तहत हत ह। अनय टरडमरक और वयपर नम उनक सबधत मलक क ह।



यह डबल इनसुलेशन क साथ CLASS II क उपकरण ह, और कई सरकषतमक अरथग परदन नह क गई ह।



जममदर बन, कपरड्ट क सममन कर

कपयटर परगरम, फइल, परसरण और धवन क रकरडग सहत कप-सरकषत समगर क अनधकत परतय बनन, कपरड्ट क उललघन ह सकत ह और एक दणडनय अपरध क गठन कर सकत ह। इस उपकरण क उपयग ऐस उददशय क लए नह कय जन चहए।



वनरदश बन सचन क परवरतत कए जन क वषय-वसत ह।

Philips और Philips Shield क चनह, Koninklijke Philips N.V क रजसटरड टरडमरक ह और लइसस क तहत उपयग कए जत ह। यह उत्तपद MMD Hong Kong Holding Limited, य इसक कस सहयग स, क जममदर क तहत बनय गय ह और बच जत ह, और MMD Hong Kong Holding Limited, इस उत्तपद क सबध म गरट दनवल ह

