

Philips Fidelio
Hoofdtelefoons met
microfoon

Audio met hoge resolutie

Oortelefoon
Ultrazachte siliconen oordopjes
Platte kabel



S2WT

HiFi van de hoogste kwaliteit

Overal en altijd

Philips Fidelio S2-hoofdtelefoons zijn zorgvuldig ontwikkeld om natuurlijk, gebalanceerd geluid te bieden, waarbij u elk detail precies zo hoort als de artiest heeft bedoeld. Verbluffende geluidskwaliteit in een lichtgewicht en duurzaam jasje, een comfortabele en aangename ervaring, waar u ook bent.

Ontworpen voor nauwkeurigheid

- Audio met een hoge resolutie reproduceert muziek in haar puurste vorm
- Krachtige 13,5 mm neodymium-drivers voor buitengewoon geluid
- Meerlagse motion control drivers voor verfijnde hoge frequenties
- Speciale metalen behuizing vermindert trillingen en resonantie
- Halfgesloten ontwerp van de achterzijde voor geluidsbalans en basextensie.

Comfortabel luisteren

- 2 schuimrubberen Comply™-caps voor uitstekende pasvorm en geluidsisolatie
- Ultrazachte siliconen caps in 5 maten voor een goede pasvorm
- Buitenbehuizing van koperlegering voor lichtgewicht duurzaamheid
- Ergonomische oortelefoons passen perfect terwijl ze de druk spreiden
- Anti-kras hoogglanscoating voor extra bescherming

Gemaakt voor gemak

- Schakel tussen muziek en oproepen met de afstandsbediening en microfoon in het snoer
- Beschermend opbergetui voor als u uw hoofdtelefoon niet gebruikt



2014



PHILIPS
Fidelio

Kenmerken

13,5 mm neodymium-drivers

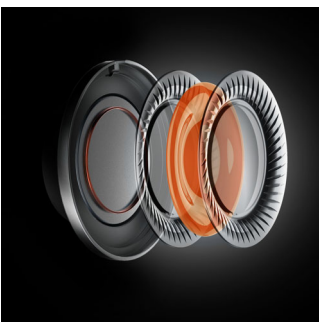


Elke luidsprekerdriver is grondig met de hand uitgezocht, afgestemd en getest voor hij wordt gekoppeld om het meest evenwichtige, natuurlijke geluid te garanderen. De 13,5 mm drivers gebruiken krachtige neodymium-magneten om diepe basgeluidseffect, transparante midden en verfijnde hoge frequenties te leveren.

Halfgesloten ontwerp van de achterzijde

Het halfgesloten ontwerp van de achterzijde gecombineerd met grote drivers van premium kwaliteit, zorgt voor een nog betere basextensie, terwijl het ontwerp zelf is geoptimaliseerd om het weglekken van geluid te minimaliseren. Drukverdelingskanalen aan de voorkant zorgen voor een meer gedetailleerd en gebalanceerd geluid dat het occlusie-effect vermindert voor een natuurlijkere luisterervaring.

Meerlaagse motion control drivers



Meerlaagse motion control drivers met een polymeerdiafragma met meerdere lagen rond

een dempende gel. Traditionele enkellaage drivers op hogere audiofrequenties zijn onbuigzaam en produceren geluid van een onbeheerst en onnatuurlijk timbre, maar de verschillende lagen van onze LMC-driver vormen een buigbaar omhulsel rondom een laag gel. De gel absorbeert en dempt buitensporige energie voor een vloeiende en gelijkmatige frequentierespons en een gebalanceerd, natuurlijk en verfijnd hogefrequentiebereik.

Buitenbehuizing van koperlegering



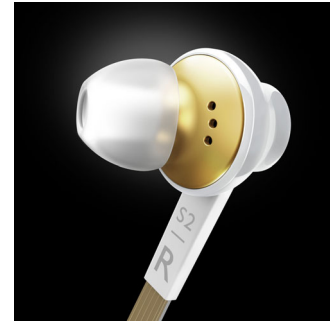
Buitenbehuizing van koperlegering voor lichtgewicht duurzaamheid

Speciale metalen behuizing



De metalen behuizing wordt speciaal gemaakt om resonantie en trillingen te verminderen, wat zorgt voor een authentiek nauwkeurig geluid gekenmerkt door geweldige geluidsdetails.

Ergonomische oortelefoons



De Fidelio S2-oortelefoons zijn ergonomisch gemodelleerd om in de natuurlijke bocht van uw oor te passen; ze spreiden de druk. De lichtgewicht aluminium constructie en superieure materialen zorgen voor langdurig comfort, waardoor u waar comfort kunt ervaren terwijl u maximaal geniet van uw muziek.

Hoogglanscoating



De ergonomisch ontworpen oorschelp wordt beschermd door een klassieke pianowitte hoogglanslakafwerking die niet alleen zorgt voor een luxe uiterlijk en gevoel, maar ook voor duurzaamheid en krasbestendigheid. De beschermende coating maakt de oortelefoons gemakkelijk schoon te maken en nog gemakkelijker om overal mee naar toe te nemen. Gewoon schoonvegen en ze lijken zo goed als nieuw.

Specificaties

Geluid

- Frequentiebereik: 5- 40 000 Hz
- Gevoeligheid: 107 dB
- Diameter van luidspreker: 13,5 mm
- Maximaal ingangsvermogen: 40 mW
- Impedantie: 22 ohm
- Akoestisch systeem: Halfgesloten

Ontwerp

- Kleur: Wit

Accessoires

- Opbergetui

Connectiviteit

- Kabelaansluiting: 3,5 mm 4-polig (1.2M)
- Compatibel met: iPhone®, BlackBerry®, HTC, LG, MOTOROLA, Sony, Nokia*, SAMSUNG*. *Extra connector beschikbaar via de klantenondersteuning voor Sony Ericsson en oudere NOKIA- en SAMSUNG-modellen



Publicatiedatum
2017-03-17

Versie: 4.2.7

12 NC: 8670 000 97386
EAN: 06 92341 07192 91

© 2017 Koninklijke Philips N.V.
Alle rechten voorbehouden.

Specificaties kunnen zonder voorafgaande kennisgeving worden gewijzigd. Handelsmerken zijn het eigendom van Koninklijke Philips N.V. en hun respectieve eigenaren.

www.philips.com