

PHILIPS

便携式扬声器

SB300

用户手册



在以下网站上注册产品并获得支持

www.philips.com/support

目录

1	重要事项	1
<hr/>		
2	您的便携式扬声器	2
	简介	2
	包装盒内物品	2
	扬声器概述	2
<hr/>		
3	使用入门	4
	为内置电池充电	4
	打开/关闭	4
<hr/>		
4	播放蓝牙设备中的内容	5
	连接设备	5
	播放蓝牙设备中的内容	5
	控制通话	6
	重新连接设备	6
	断开设备	6
	连接其他设备	6
	清除蓝牙配对信息	6
<hr/>		
5	其他功能	7
	播放外置设备中的内容	7
	打开或关闭闪烁灯光	7
	调节音量	7
<hr/>		
6	规格	8
<hr/>		
7	故障排除	9
	常规	9
	关于蓝牙设备	9
<hr/>		
8	声明	10
	合规性	10
	爱护环境	10
	商标声明	10

1 重要事项

警告

- 切勿拆下本扬声器的外壳。
 - 切勿将本扬声器放在其他电器设备上。
 - 应让本扬声器远离阳光直射、明火或高温。
-
- 仅使用制造商指定的附件或配件。
 - 不可将电池置于高温环境，如阳光直射处、明火或类似环境。
 - 请勿将任何危险源置于扬声器上（例如点燃的蜡烛）。
 - 仅当 DC IN/AUDIO IN 插孔盖完全盖好时，扬声器才能达到 IPX7 防水标准。
 - 扬声器的工作温度为 -10°C 至 40°C 。
 - 扬声器仅支持 USB V2.0 或 V1.1。

注意

- 型号铭牌位于扬声器背面。

2 您的便携式扬声器

感谢您的惠顾，欢迎光临飞利浦！为了您能充分享受飞利浦提供的支持，请在 www.philips.com/welcome 上注册您的产品。

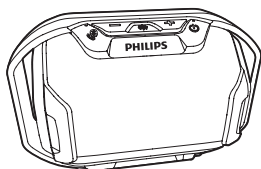
简介

借助此扬声器，您可以欣赏蓝牙设备或其他外置设备中的音频。

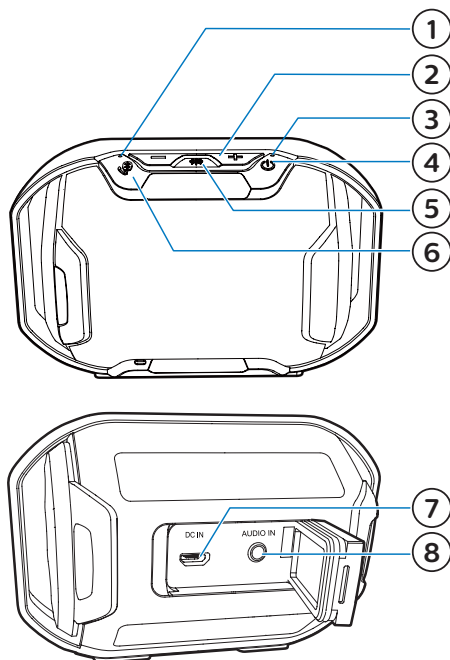
包装盒内物品

检查并识别包装中的物品：

- 扬声器
- 用于充电的 USB 线缆
- 印刷材料



扬声器概述



- ① **蓝牙指示灯**
 - 指示蓝牙连接状态。
- ② **+/-**
 - 调节音量。
- ③ **电池电量指示灯**
 - 指示电池状态。
- ④ **⏻**
 - 打开或关闭扬声器。
- ⑤ **✳**
 - 播放时，打开或关闭闪烁灯光。
- ⑥ **Ⓜ**
 - 进入蓝牙配对模式。
 - 蓝牙连接后，可应答来电。
 - 清除蓝牙配对信息。

⑦ DC IN

- 为内置电池充电。

⑧ AUDIO IN

- 连接外部音频设备。

3 使用入门

始终依照顺序，遵循本章的说明。

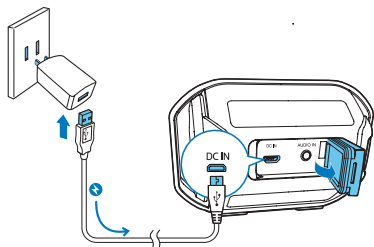
为内置电池充电

扬声器由内置充电电池供电。

注意

- 微型 USB 插孔只能用于充电。
- 充电电池的充电次数有限。电池使用寿命和充电次数会因使用情况和设置而有所不同。



- 1 翻开扬声器底部的盖子。
- 2 用适配器（未随附）将扬声器连接至交流电源。



电池 LED 指示灯可指示电池状态。

电池状态	电池电量指示灯
正在充电	呈红色持续亮起
电池电量不足	呈红色闪烁 10 分钟后熄灭
充满电	关

打开/关闭

- 要打开扬声器，请按住  直至蓝色 LED 指示灯闪烁。
- 要关闭扬声器，请按住  直至蓝色 LED 指示灯熄灭。

注意

- 闲置 15 分钟后，扬声器将自动切换至待机模式。


4 播放蓝牙设备中的内容

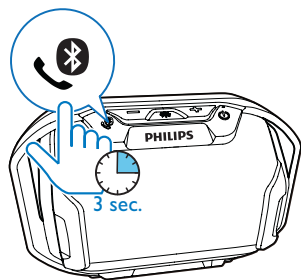
使用本扬声器，您可以收听蓝牙设备中的音频。

连接设备

注意

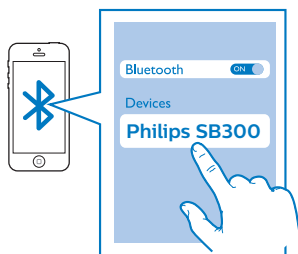
- 本扬声器与蓝牙设备之间的任何障碍物都会使工作范围缩小。
- 请远离任何其他可能造成干扰的电子设备。
- 本扬声器与蓝牙设备之间的工作范围约为 10 米（30 英尺）。

- 1 确保扬声器处于蓝牙配对模式。
 - 首次使用时，扬声器会自动进入配对模式。
 - 如果扬声器之前已与其他设备配对，则按住扬声器上的  3 秒钟即可进入配对模式。



↳ 蓝牙指示灯呈蓝色快速闪烁。

- 2 在您的蓝牙设备上启动蓝牙并搜索可以配对的蓝牙设备（请参阅设备的用户手册）。
- 3 选择设备上显示的[Philips SB300]，进行配对和连接。如有必要，请输入“0000”作为配对密码。



↳ 配对及连接成功后，扬声器会发出两声蜂鸣音，蓝牙 LED 指示灯会变为呈蓝色持续亮起。

蓝牙 LED 指示灯（蓝色）：

蓝牙指示灯	蓝牙连接状态
快速闪烁 (2 赫兹)	配对
缓慢闪烁 (1 赫兹)	正在连接
呈蓝色持续亮起	已连接


播放蓝牙设备中的内容

蓝牙连接成功后，可播放蓝牙设备中的音频。

↳ 音乐从您的蓝牙设备传输至扬声器。

控制通话


蓝牙连接后，您可以使用此扬声器控制来电。

按钮	功能
	按下可接听来电。
	按住 3 秒钟可拒接来电。
	通话时，按下可结束当前通话。
	通话时，按住 3 秒钟可在移动设备与扬声器之间转接通话。

注意

- 如有来电，音乐播放会暂停；通话结束后，音乐会继续播放。


断开设备

- 按住  3 秒钟；
- 关闭扬声器；
- 在设备上禁用蓝牙；或者
- 将设备移出通信范围。

重新连接设备

- 打开扬声器后，其会尝试自动重新连接上次相连的设备；
- 如未连接成功，则在蓝牙菜单中选择 [Philips SB300] 以开始重新连接。

连接其他设备

- 1 按住  3 秒钟可断开当前连接的设备。
↳ 扬声器进入蓝牙配对模式。
- 2 连接其他蓝牙设备。

清除蓝牙配对信息

按住  10 秒钟可清除蓝牙配对信息。

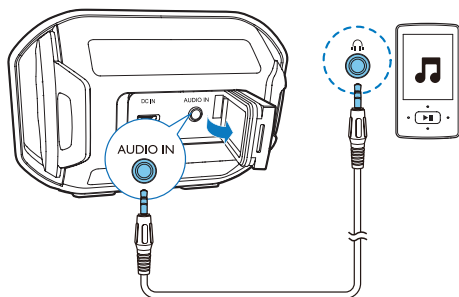
5 其他功能

播放外置设备中的内容

使用本扬声器，您还可以收听外部音频设备的音频，例如 MP3 播放器。

注意

- 确保通过蓝牙播放的音乐已停止运行。



- 1 翻开扬声器底部的盖子。
- 2 将两端带有 3.5 毫米插头的音频输入线缆（未提供）连接至
 - 本扬声器上的 **AUDIO IN** 插孔及
 - 外置设备上的耳机插孔。
- 3 播放外置设备中的音频（参阅其用户手册）。
 - ↳ 扬声器将切换至 **AUDIO IN** 模式。

提示

- 开始传输所连接蓝牙设备中的音乐时，扬声器将自动切换至蓝牙来源。

打开或关闭闪烁灯光

播放时，按 \star 可打开或关闭闪烁灯光。
↳ 打开后，灯光颜色会随机变化。

调节音量

播放时，反复按 +/- 可增大或减小音量。

提示

- 按住 +/- 可连续增大或减小音量。
- 达到最大音量时，扬声器会发出两声蜂鸣音。

6 规格

注意

- 产品信息如有更改，恕不另行通知。

额定输出功率 (功放器)	4W RMS (THD ≤ 1% 时)
音频响应	110-16000 赫兹
扬声器驱动器	1.5 英寸全频, 4Ω
低音增强	2 个无源辐射器
蓝牙版本	V4.0
蓝牙支持的模式	HFP V1.6、 A2DP V1.2、 AVRCP V1.4
蓝牙频段/输出功率	2.400GHz ~ 2.483GHz ISM 频段/≤ 4dBm (2 类)
AUX 输入电平	500 毫伏 ± 100 毫伏
防水	IPX7
电池	内置锂离子充 电电池 (3.7 伏, 800 毫安时)
电池模式下播放 时间	约8 小时
充电时间	约3 小时
USB 充电	5 伏, 500 毫安/ A 型接口
产品尺寸 (高 × 阔 × 深)	117 × 77 × 74 毫米
产品重量	0.23 千克

7 故障排除

警告

- 切勿拆下本设备的外壳。

为保持保修的有效性，切勿尝试自行维修本装置。

如果在使用设备时遇到问题，请在申请服务之前检查以下事项。如果仍然无法解决问题，请访问飞利浦网页（www.philips.com/support）。联系飞利浦时，请确保将设备放在身边并准备好型号和序列号。

常规

不能通电

- 为您的扬声器充电。

没有声音

- 调节已连接设备的音量。
- 在 AUDIO IN 模式下，确保通过蓝牙播放的音乐已停止运行。
- 确保蓝牙设备处于有效工作范围内。

无法打开扬声器。


- 扬声器关闭后，需等待 30 秒后再将其打开。

关于蓝牙设备

连接支持蓝牙的设备后，音质变差。

- 蓝牙接收质量较差。将设备靠近本产品或移除两者间的任何障碍物。

无法连接该设备。

- 未启用设备的蓝牙功能。有关如何启用蓝牙功能，请参阅设备的用户手册。
- 本产品已连接其他蓝牙设备。断开设备的连接，然后重试。
- 本产品未处于配对模式。按住  3 秒钟以进入配对模式，然后重试。

配对的设备经常连接和断开。

- 蓝牙接收质量较差。将设备靠近本产品或移除两者间的任何障碍物。
- 作为一项节能功能，某些设备的蓝牙连接可能会被禁用。这并不表示本产品存在故障。

8 声明

如果用户未经 Gibson Innovations 的明确许可而擅自对此设备进行更改或修改，则可能导致其无权操作此设备。

爱护环境

弃置旧产品



本产品采用可回收利用的高性能材料和组件制造而成。

弃置产品时，请不要将其与一般生活垃圾一同丢弃，应将其交给政府指定的回收中心或回收。这样做有利于环保。



警告

- 拆卸内置电池将使保修失效，并可能损坏本产品。

务必让专业人员拆卸产品中的内置电池。

环境信息

为使包装尽量简化，已省去所有不必要的包装材料。包装材料分为三类：纸板（盒）、泡沫塑料（缓冲物）和聚乙烯（袋、保护膜）。

本系统的所有材料均可回收和再利用（如果由专业公司拆卸）。请遵守当地有关包装材料、废电池和旧设备的处理的规定。

商标声明



蓝牙® 字样和徽标均为 Bluetooth SIG, Inc. 所有的注册商标，Gibson Innovations Limited 对此类字样和徽标的任何使用均已获得许可。其它商标和商品名称均属于它们各自的所有者。



2016 © Gibson Innovations Limited. All rights reserved.

This product has been manufactured by, and is sold under the responsibility of WOOX Innovations (Shanghai) Commercial Company Ltd., and WOOX Innovations (Shanghai) Commercial Company Ltd., is the warrantor in relation to this product.

Philips and the Philips Shield Emblem are registered trademarks of Koninklijke Philips N.V. and are used under license from Koninklijke Philips N.V.

SB300_93 _UM_V1.0