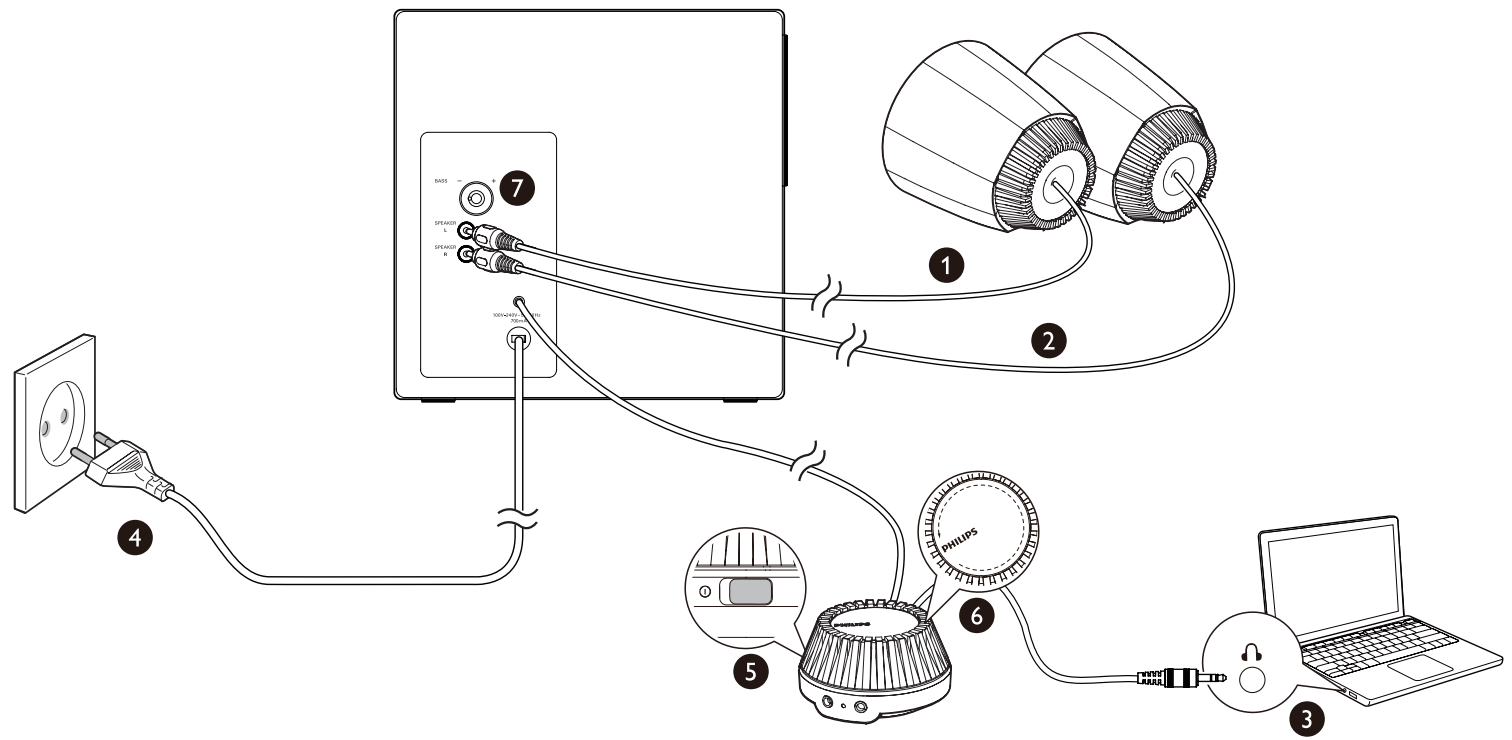




User manual

คู่มือผู้ใช้



PHILIPS



English

1 Important

Safety

Important safety instructions

- Read and follow all these instructions.
- The product shall not be exposed to dripping or splashing and no objects filled with liquids, such as vases, shall be placed on the product.
- To completely disconnect the power input, the mains plug of the product shall be disconnected from the mains.
- The mains plug of the product should not be obstructed or should be easily accessed during intended use.
- Keep this product away from direct sunlight, naked flames or other heat sources.
- Unplug the product from the power outlet during lightning storms or when unused for long periods of time.
- When you disconnect the power cord, always pull the plug instead of the cable.
- Only use attachments/accessories specified by the manufacturer.
- Where the mains plug or an appliance coupler is used as the disconnect device, the disconnect device shall remain readily operable.



Warning

- Never remove the casing of this apparatus.
- Never lubricate any part of this apparatus.
- Never place this apparatus on other electrical equipment.

Hearing safety

Listen at a moderate volume.

- Using headphones at a high volume can impair your hearing. This product can produce sounds in decibel ranges that may cause hearing loss for a normal person, even for exposure less than a minute. The higher decibel ranges are offered for those that may have already experienced some hearing loss.
- Sound can be deceiving. Over time your hearing 'comfort level' adapts to higher volumes of sound. So after prolonged listening, what sounds 'normal' can actually be loud and harmful to your hearing. To guard against this, set your volume to a safe level before your hearing adapts and leave it there.

To establish a safe volume level:

- Set your volume control at a low setting.
- Slowly increase the sound until you can hear it comfortably and clearly, without distortion.

Listen for reasonable periods of time:

- Prolonged exposure to sound, even at normally 'safe' levels, can also cause hearing loss.
- Be sure to use your equipment reasonably and take appropriate breaks.

Be sure to observe the following guidelines when using your headphones.

- Listen at reasonable volumes for reasonable periods of time.
- Be careful not to adjust the volume as your hearing adapts.
- Do not turn up the volume so high that you can't hear what's around you.
- You should use caution or temporarily discontinue use in potentially hazardous situations.

Notice

Any changes or modifications made to this device that are not expressly approved by Philips Consumer Lifestyle may void the user's authority to operate the equipment.



Note

- The type plate is located on the back of the apparatus.



This is CLASS II apparatus with double insulation, and no protective earth provided.

Disposal of your old product

Your product is designed and manufactured with high quality materials and components, which can be recycled and reused. Never dispose of your product with other household waste. Please inform yourself about the local rules on the separate collection of electrical and electronic products. The correct disposal of these products helps prevent potentially negative consequences on the environment and human health. Please visit www.recycle.philips.com for additional information on a recycling center in your area.

Environmental information

All unnecessary packaging has been omitted. We have tried to make the packaging easy to separate into three materials: cardboard (box), polystyrene foam (buffer) and polyethylene (bags, protective foam sheet). Your system consists of materials which can be recycled and reused if disassembled by a specialized company. Please observe the local regulations regarding the disposal of packaging materials, exhausted batteries and old equipment.

2 Your multimedia speaker

Congratulations on your purchase and welcome to Philips! To fully benefit from the support that Philips offers, register your product at www.philips.com/welcome.



3 Installation

- Insert the left speaker plug into **SPEAKER L** socket (①).
- Insert the right speaker plug into **SPEAKER R** socket (②).
- Connect the audio input plug on remote control to the audio output socket of your computer (③).
- Connect the AC plug to AC power socket (④).

4 Get started

	Note
	<ul style="list-style-type: none">Make sure that the multimedia speaker is installed properly before using.

- Slide ① on the remote control to switch on the multimedia speaker (⑤).
 - The indicator on the remote control (between the and the AUX sockets) lights up.
- Adjust the volume by the remote control (⑥) or by the computer application.
- Rotate **BASS** knob to adjust the bass (⑦).
- After use, switch off the multimedia speaker and unplug.

Optional function

- To listen through a headphone:** Connect a headphone (not supplied) to the socket.
- To play music from an external audio device such as an MP3 player:**

- Connect an MP3 link cable (not supplied) to the **AUX** socket and the headphone socket on the device.
- Play music from the device.

5 Product information

Specifications:	
AC power input	100-240V ~ 50/60Hz, 700mA
Operation power consumption	20W, 1/8 rated power output
Standby power consumption	0,5W
Dimensions (W x H x D)	Subwoofer: 230 x 230 x 255 mm <p>Speakers: 133 x 133 x 151 mm</p>

System requirements		
PC		Mac
Windows® 98SE, Windows® ME, Windows® 2000, Windows® XP, or Windows® Vista™, Windows 7		Mac OS9/OS® X, or later

6 Troubleshooting

To keep the warranty valid, never try to repair the system yourself. If you encounter problems when using the product, check the following points before requesting service. If the problem remains unsolved, register your product and get support at www.philips.com/support.

No sound

- Make sure that the speakers are correctly installed.
- Make sure that the indicator on the remote control lights up.

ภาษาไทย

1 ข้อสำคัญ

ความปลอดภัย

คำแนะนำด้านความปลอดภัยที่สำคัญ

- อ่านและทำตามคำแนะนำเหล่านี้ทั้งหมด
- อย่าไม่ให้ของเหลวหยดลง หรือสาดกระเด็นเป็อนผลิตภัณฑ์ และอย่าต้องไม่วางวัตถุที่มีของเหลว เช่น วางแจกันไว้บนผลิตภัณฑ์
- ในการยกเลิกการเชื่อมต่อกำลังไฟฟ้าโดยสมบูรณ์ ปลั๊กไฟของผลิตภัณฑ์ต้องไม่เชื่อมต่อกับแหล่งจ่ายไฟ
- ปลั๊กไฟของผลิตภัณฑ์ไม่ควรมีสิ่งกีดขวาง หรือควรวีเข้าใช้งานได้อย่างสะดวกขณะต้องการใช้
- เก็บผลิตภัณฑ์นี้ให้ห่างจากแสงแดดโดยตรง เปลวไฟ หรือแหล่งความร้อนอื่นๆ
- ดึงปลั๊กผลิตภัณฑ์ออกจากเต้ารับบนผนังในขณะที่เกิดพายุฝนฟ้าคะนอง หรือเมื่อไม่ได้ใช้งานเป็นระยะเวลานาน
- เมื่อคุณปลดการเชื่อมต่อสายไฟ ให้ดึงที่ตัวปลั๊ก อย่างที่สาาย
- ใช้อุปกรณ์ติดตั้ง/อุปกรณ์เสริมที่ผู้ผลิตกำหนดเท่านั้น
- หากใช้ปลั๊กไฟหลักหรือตัวเชื่อมต่ออุปกรณ์อยู่ ในขณะที่ยกเลิกการเชื่อมต่อกับที่นี้ อุปกรณ์ที่ยกเลิกการเชื่อมต่อจะยังคงพร้อมใช้งานอยู่

	คำเตือน
	<ul style="list-style-type: none">ห้ามถอดฝาครอบตัวเครื่องออกโดยเด็ดขาด ห้ามหล่อลื่นชิ้นส่วนใดๆ ของเครื่องนี้ ห้ามวางเครื่องบนอุปกรณ์อิเล็กทรอนิกส์อื่นๆ

การฟังอย่างปลอดภัย

ฟังที่ระดับเสียงปานกลาง

- การใช้หูฟังในระดับเสียงที่ดังมากอาจเป็นอันตรายต่อการได้ยินของผลิตภัณฑ์นี้สามารถให้เสียงในช่วงระดับความดังที่อาจก่อให้เกิดการสูญเสียการได้ยินสำหรับบุคคลปกติ แม้ว่าจะฟังในระยะเวลาไม่ถึงนาที ช่วงระดับความดังเสียงที่ดังขึ้นมีไว้สำหรับผู้ซึ่งอาจประสบกับการสูญเสียการได้ยินอยู่แล้ว
- เสียงอาจจะผิดเพี้ยนได้ ในช่วงระยะเวลาหนึ่งการปรับการได้ยินเสียง “ในระดับที่ฟังสบาย” จะเป็นระดับเสียงที่ดังขึ้น ดังนั้น หลังการฟังเป็นเวลานาน เสียง “ปกติ” แท้จริงแล้วอาจเป็นเสียงดัง และเป็นอันตรายต่อการได้ยินเสียงของคุณ เพื่อป้องกันให้เกิดเหตุการณ์นี้ ให้คุณตั้งค่าระดับเสียงในระดับที่ปลอดภัยก่อนที่จะปรับการได้ยินเสียง และปล่อยให้ไว้

ในการตั้งค่าระดับเสียงในระดับที่ปลอดภัย:

- ให้ปรับการควบคุมเสียงไปที่การตั้งค่าต่ำ
- ให้เพิ่มระดับเสียงอย่างช้าๆ จนกระทั่งคุณสามารถได้ยินเสียงชัดเจนและรู้สึกสบาย โดย ไม่มีความผิดเพี้ยน

ฟังเป็นช่วงระยะเวลาที่เหมาะสม:

- การฟังเป็นระยะเวลาสั้น แม้ในระดับเสียง ‘ปลอดภัย’ สามารถก่อให้เกิดการสูญเสียการได้ยิน
- ตรวจสอบให้แน่ใจว่าใช้งานอุปกรณ์อย่างพอเหมาะและหยุดพักอย่างเหมาะสม

ตรวจสอบให้แน่ใจว่าได้ทำตามคำแนะนำต่อไปนี้เมื่อใช้งานหูฟังของคุณ

- ฟังที่ระดับเสียงพอดีและเป็นระยะเวลาที่เหมาะสม
- ระมัดระวังไม่ปรับระดับเสียงเนื่องจากการปรับการได้ยินเสียงของคุณ
- ห้ามเปิดเสียงดังมากเกินไป เนื่องจากคุณจะไม่สามารถได้ยินเสียงรอบตัวคุณ
- คุณควรใช้อย่างระมัดระวังหรือหยุดการใช้งานชั่วคราวในสถานการณ์ที่มีแนวโน้มว่าจะเป็นอันตราย

คำประกาศ

การเปลี่ยนแปลงหรือแก้ไขใดๆ ที่ทำการต่ออุปกรณ์นี้โดยไม่ได้รับการอนุญาตจาก Philips Consumer Lifestyle อาจส่งผลให้สิทธิการใช้งานอุปกรณ์ของผู้ใช้เป็นโมฆะ

	หมายเหตุ
	<ul style="list-style-type: none">ป้ายระบุข้อมูลผลิตภัณฑ์อยู่ด้านหลังเครื่อง

อุปกรณ์นี้เป็นอุปกรณ์ CLASS II พร้อมฉนวนหุ้มสองชั้น และไม่มีสายดินป้องกันมาให้

การกำจัดผลิตภัณฑ์เก่าของคุณ

ผลิตภัณฑ์ของคุณ ได้รับการออกแบบ และผลิตด้วยวัสดุ และส่วนประกอบที่มีคุณภาพสูงซึ่งสามารถนำมารีไซเคิล และใช้ใหม่ได้ ห้ามทิ้งผลิตภัณฑ์ร่วมกับขยะจากครัวเรือน โปรดศึกษากฎข้อบังคับท้องถิ่นว่าด้วยการแยกเก็บผลิตภัณฑ์ไฟฟ้าและอิเล็กทรอนิกส์ การกำจัดผลิตภัณฑ์เก่าเหล่านี้อย่างถูกต้องช่วยป้องกันมลพิษเืองทางลบที่อาจเกิดขึ้นกับสิ่งแวดล้อมและสุขภาพของมนุษย์

โปรดเยี่ยมชม www.recycle.philips.com สำหรับข้อมูลเพิ่มเติมเกี่ยวกับ

ศูนย์รีไซเคิลในพื้นที่ของคุณ
ข้อมูลด้านสิ่งแวดล้อม
ห้ามใช้วัสดุบรรจุภัณฑ์ที่ไม่จำเป็นทั้งหมด เราพยายามทำให้บรรจุภัณฑ์ง่ายต่อการแยกชิ้นส่วนออกเป็นสามส่วนคือ: กระดาษแข็ง (กล่อง), โฟมโพลีสไตรีน (กันกระแทก) และโพลีเอธิลีน (ถุง, แผ่นโฟมป้องกัน) ตัวเครื่องประกอบด้วยวัสดุที่สามารถนำไปรีไซเคิลและใช้ซ้ำได้ หากได้รับการแยกชิ้นส่วนโดยบริษัทที่มีความเชี่ยวชาญ โปรดปฏิบัติตามข้อบังคับในท้องถิ่นเกี่ยวกับการกำจัดวัสดุบรรจุภัณฑ์ แบบเดอรีเก่า และอุปกรณ์เก่า

2 ลำโพงมัลติมีเดียของคุณ

ขอแสดงความยินดีที่คุณเลือกซื้อผลิตภัณฑ์ของเรา และยินดีต้อนรับสู่ Philips เพื่อให้คุณได้รับประโยชน์อย่างเต็มที่จากบริการที่ Philips มอบให้ โปรดลงทะเบียนผลิตภัณฑ์ของคุณที่ www.philips.com/welcome

3 การตั้งช่อง

- เสียบปลั๊กลำโพงซ้ายไปในช่องเสียบ **SPEAKER L** (①)
- เสียบปลั๊กลำโพงขวาไปในช่องเสียบ **SPEAKER R** (②)
- เชื่อมต่อปลั๊กอินพุตเสียงบนรีโมทคอนโทรลเข้ากับช่องเสียบเอาต์พุตเสียงของคอมพิวเตอร์ (③)
- เชื่อมต่อปลั๊ก AC เข้ากับช่องเสียบ AC (④)

4 เริ่มต้นใช้งาน

	หมายเหตุ
	<ul style="list-style-type: none">ตรวจสอบให้แน่ใจว่าลำโพงมัลติมีเดียได้ติดตั้งอย่างเหมาะสมก่อนการใช้งาน

- เลื่อน ① บนรีโมทคอนโทรลเข้ากับสวิตช์บนลำโพงมัลติมีเดีย (⑤)
 - ↳ สัญญาณไฟบนรีโมทคอนโทรล (ระหว่าง ⑥ และช่องเสียบ AUX) ติดสว่างขึ้น
- ปรับระดับเสียงด้วยรีโมทคอนโทรล (⑥) หรือด้วยแอปพลิเคชันคอมพิวเตอร์
- หมุนปุ่ม **BASS** เพื่อปรับเสียงเบส (⑦)
- หลังการใช้งาน ให้ปิดสวิตช์ลำโพงมัลติมีเดียและดึงปลั๊กไฟออก

ฟังก์ชันที่เลือกได้

- ในการรับฟังผ่านหูฟัง:** เชื่อมต่อหูฟัง (ไม่มีให้) เข้ากับช่องเสียบ ⑥
- ในการเล่นเพลงจากอุปกรณ์เสียงภายนอก เช่น เครื่องเล่น MP3:**

- เชื่อมต่อสาย MP3 Link (ไม่มีให้) เข้ากับช่องเสียบ **AUX** และช่องเสียบหูฟังบนอุปกรณ์
- เล่นเพลงจากอุปกรณ์

5 ข้อมูลผลิตภัณฑ์

ข้อมูลจำเพาะผลิตภัณฑ์:		
ไฟ AC อินพุต	100-240V ~ 50/60Hz, 700mA	
การใช้พลังงานขณะใช้งาน	20W, 1/8 อัตรากำลังขั้บ	
การใช้พลังงานขณะสแตนด์บาย	0,5W	
ขนาด (กว้าง x สูง x ลึก)	ซับวูฟเฟอร์: 230 x 230 x 255 มม. <p>ลำโพง: 133 x 133 x 151 มม.</p>	

ความต้องการของระบบ

PC		Mac
Windows® 98SE, Windows® ME, Windows® 2000, Windows® XP, or Windows® Vista™, Windows 7		Mac OS9/OS® X หรือใหม่กว่า

6 วิธีแก้ไขปัญหา

เพื่อรักษาการรับประกันให้มีผลใช้ได้ ห้ามซ่อมแซมระบบด้วยตัวคุณเอง หากคุณประสบปัญหาในการใช้งานผลิตภัณฑ์นี้ โปรดตรวจสอบหัวข้อดังต่อไปนี้ก่อนนำเครื่องเข้ารับบริการ หากปัญหายังไม่ได้รับการแก้ไข ให้ลงทะเบียนผลิตภัณฑ์ของคุณและรับความช่วยเหลือได้ที่ www.philips.com/support

ไม่มีเสียง

- ตรวจสอบให้แน่ใจว่าได้ติดตั้งลำโพงอย่างถูกต้องแล้ว
- ตรวจสอบให้แน่ใจว่าสัญญาณไฟบนรีโมทคอนโทรลติดสว่างขึ้น