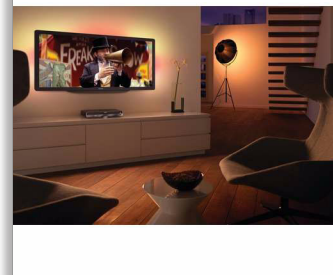


Philips 9000 series  
Přehrávač disků Blu-ray

Qdeo

Převodníky TI D/A Burr-Brown  
Přehrávání 3D



BDP9600

## Dokonalý obraz a zvuk srovnatelný s kinem

Ponořte se do čisté a absolutní audiovizuální zábavy, která velkolepým 3D soupeří se samotnou realitou. Objevte živý a křišťálově čistý obraz, doplněný propracovaným a kvalitním zvukem z tenkého a senzačního přehrávače Blu-ray disků společnosti Philips.



### Více informací

- Technologie zpracování obrazu Qdeo™ vám poskytne filmy v nejčistší podobě
- Přehrávání disků Blu-ray s technologií 3D umožňuje vychutnat si doma úplný zážitek ze 3D ve vysokém rozlišení
- Net TV pro oblíbené online služby včetně videopůjčoven\*
- Síťové připojení DLNA pro sledování snímků a videa z počítače
- Certifikace DivX Plus HD pro přehrávání DivX ve vysokém rozlišení

### Slyšte více

- Převodníky TI D/A Burr-Brown pro prvotřídní reprodukci zvuku
- Dolby TrueHD a DTS-HD MA pro HD prostorový zvuk 7.1
- Oddělený toroidní napájecí zdroj pro čistý zvuk bez rušení

### Zaujměte více

- Vestavěné WiFi-n pro rychlejší a širší bezdrátový výkon
- Pevný 3mm hliníkový kryt zajišťuje optimální výkon
- Funkce EasyLink k ovládání všech zařízení HDMI CEC prostřednictvím jednoho dálkového



asimpleswitch.com

# PHILIPS

# Přednosti

## Technologie zpracování obrazu Qdeo™



Technologie Qdeo™ pro zpracování videa poskytuje tichý a přirozený obraz. Většina zdrojů videa obsahuje šum a artefakty, které působí při zobrazení na televizoru s vysokým rozlišením velmi rušivě. Technologie zpracování obrazu Qdeo™ produkuje výsledný obraz s redukovaným zrněním, vylepšenými barvami, zvýšeným kontrastem, lepším detailem a zlepšeným dojmem hloubky, což ve výsledku zajišťuje ničím nerušený špičkový a strhující zážitek. Technologie Qdeo™ je navíc schopna zpracovat všechny druhy zdrojů videa, včetně filmů na discích Blu-ray nebo DVD nebo videa z internetu v nízké kvalitě.

## Přehrávání disků Blu-ray 3D



Technologie 3D a Full HD vytváří iluzi prostoru umožňující dosáhnout doma hlubšího a realističtějšího zážitku ze sledování, jako v kině. Samostatné obrazy pro levé a pravé oko jsou zaznamenány v plném HD rozlišení 1920 x 1080 a vysokou rychlostí střídavě přehrávány na obrazovce. Plného zážitku ze sledování obrazu 3D ve vysokém rozlišení dosáhnete sledováním tohoto obrazu

speciálními brýlemi, které synchronizují otevírání a zavírání levé a pravé čočky brýlí s měnícími se obrazy.

## Net TV a videa na vyžádání\*



Vychutnejte si mnoho služeb nabízených online, včetně videa na požádání. Užijte si filmy, obrázky, informační kanály a další internetový obsah kdykoliv chcete přímo ve svém televizoru s přehrávačem Blu-ray nebo domácím kinem od společnosti Philips. Nyní máte také přímo z televizoru přístup k vybraným videopůjčovnám\*. Stačí si jen vybrat snímek a vychutnat si ho. Uspořádat domácí filmový večer nikdy nebylo jednodušší. \*Dostupnost se může v jednotlivých zemích lišit. O dostupných službách se informujte na stránkách [www.philips.com/blu-ray](http://www.philips.com/blu-ray).

## WiFi-n



WiFi-n, také známý jako IEEE 802.11n, je nový standard pro bezdrátové sítě. Obsahuje mnoho nových možností zlepšujících kvalitu bezdrátového spojení a oproti předchozí WiFi standardům nabízí vyšší rychlost a širší rozsah. Také nabízí zpětnou kompatibilitu, díky čemuž

může přehrávač vysílat a přijímat data od routerů, využívajících starší WiFi standardy.

## Síťové připojení DLNA



Síťové připojení DLNA zajišťuje snadný přístup k osobnímu hudebnímu a obrazovému obsahu v počítači nebo domácí síti. Využívá připojení Ethernet (LAN) s protokolem DLNA, který zajišťuje, aby spolu zařízení s certifikátem DLNA hladce spolupracovala. Po připojení přehrávače disků Blu-ray k domácí síti budete moci přistupovat k informacím na všech zařízeních s certifikátem DLNA. Díky intuitivnímu uživatelskému rozhraní určenému pro snadné procházení můžete pouhým stisknutím tlačítka otevřít svůj svět zábavy.



## Zelené logo společnosti Philips

Zelené výrobky společnosti Philips umožňují snížit náklady, spotřebu energie a emise CO2. Jak? Nabízejí významná zdokonalení v oblasti ochrany životního prostředí v jedné nebo několika oblastech, na které se společnost Philips zaměřuje – energetická úspornost, obalové materiály, nebezpečné látky, hmotnost, recyklace a likvidace a spolehlivá dlouhá životnost.

# Specifikace

## Obráz/displej

- Pokročilé zpracování videa: Technologie zpracování obrazu Qdeo
- Blu-ray 3D: Full HD 1080p
- Vylepšení obrazu: Vysoké rozlišení (720p, 1080i, 1080p), Progressive scan, Zvýšení rozlišení videa, Technologie 3:2/2:2 motion pull down, Odstr. prokládání s adaptací na pohyb, Adaptivní vylepšení kontrastu, Redukce šumu, Zdokonalení barev
- Poměr stran: 21:9, 16:9, 4:3
- Digitálně analogový převodník: 12 bitů / 150 MHz

## Přehrávání videa

- Média pro přehrávání: BD Video, BD-ROM, BD-R/RE 2.0, DVD, DVD-Video, DVD+R/+RW, DVD-R/-RW, Video CD/SVCD, CD, CD-R/CD-RW, Jednotka Flash USB
- Kompresní formáty: DivX Plus™ HD, H.264, MPEG2, VC-1, AVCHD, MKV, WMV, XviD
- Režimy přehrávání disků: Funkce Standard Play, Pozastavení, Vyhledávání vpřed/vzad, Zpomalený chod vpřed, Obnovit přehrávání od místa zastavení, Přeskočit, Nabídka Disc Menu, Repeat (Opakování), Funkce A-B Repeat, Zvětšení, Úhel
- Kód oblasti BD: B
- Kód oblasti DVD: 2

## Zvuk

- Zvukový systém: DTS-HD Master Audio, Dolby True HD, Dolby Digital Plus, DTS
- Napájecí zdroj zvukové části: Oddělený lineární napájecí zdroj s toroidním transformátorem
- Odstup signál/šum: >120 dB
- Funkce Dynamic Range (1kHz): > 100 dB
- Celkové harmonické zkreslení: <90 dB
- Digitálně analogový převodník: Převodníky Burr-Brown 24 bitů/192 kHz pro každý kanál

## Přehrávání zvuku

- Média pro přehrávání: CD, CD-R/RW, MP3-CD, MP3-DVD, Jednotka Flash USB
- Kompresní formát: Dolby Digital, DTS, AAC, MP3, WMA, PCM

## Přehrávání digitálních fotografií

- Média pro přehrávání: Jednotka Flash USB, DVD+R/+RW, DVD-R/-RW, CD-R/RW
- Formát komprese obrázků: JPEG
- Vylepšení obrazu: Vysoké rozlišení, Prezentace s přehráváním formátu MP3, Prezentace, Rotace, Zvětšení

## Možnosti připojení

- Zadní konektory: Výstup HDMI, Výstup komponentního videa, Digitální výstup pro optický

kabel, Digitální výstup pro koaxiální kabel, Výstup kompozitního videa (CVBS), 7.1kanalový výstup analogového zvuku, Analogový audio výstup levý/pravý, Ethernet, Slot pro paměťové karty SD/SDHC

- Čelní / boční přípojky: USB 2.0
- Síťová připojení: 802.11 b/g/n, Vestavěné Wi-Fi
- Síťové připojení k počítači: Certifikace DLNA 1.5

## Design

- Tělo: Pevný 3mm hliníkový kryt
- Konektory: Pozlacené konektory AV

## Pohodlí

- Online služby: Net TV
- Snadné použití: Dotyková ovládací tlačítka
- EasyLink (HDMI-CEC): Přehrávání stisknutím jednoho tlačítka, Pohotovostní režim stisknutím jednoho tlačítka
- Dětská pojistka: Rodičovský zámek
- BD-Live (Profil 2.0): Interní paměť 2 GB
- Možnost aktualizace firmwaru: Aktualizace firmwaru online, Aktualizace firmwaru přes USB
- Jazyky zobrazení údajů na obrazovce: Angličtina, Francouzština, Němčina, Italská, Španělština, Nizozemština, Švédština, Portugalská, Dánština, Fínština, Řecká, Polština, Turečtina, Norština, Čeština, Maďarština, Rumunština, Slovenština

## Ekologické specifikace

- Bez PVC (kromě napájecího kabelu): Ano
- Recyklovaný plast: Ano
- Certifikovaný zelený výrobek: Ano

## Příslušenství

- Dodávané příslušenství: Uživatelská příručka, CD-R (uživatelská příručka), Stručný návod k rychlému použití, Dálkový ovladač, 2x baterie AAA
- Uživatelská příručka: Angličtina, Francouzština, Němčina, Italská, Španělština, Nizozemština, Portugalská, Dánština/Norština, Švédština, Fínština, Řecká, Polština, Turečtina, Čeština, Maďarština, Slovenština

## Spotřeba

- Napájení: 220-240 V, 50/60 Hz
- Spotřeba elektrické energie: 30 W
- Spotřeba energie v pohotovostním režimu: < 0,2 W

## Rozměry

- Rozměry výrobku (Š x V x H): 435 x 70 x 260 mm
- Rozměry balení (Š x V x H): 552 x 127 x 390 mm
- Hmotnost výrobku: 4,2 kg
- Hmotnost včetně balení: 6 kg



Datum vydání 2014-08-01

Verze: 5.0.8

12 NC: 8670 000 63999  
EAN: 87 12581 54908 4

© 2014 Koninklijke Philips N.V.  
Všechna práva vyhrazena.

Údaje mohou být změněny bez předchozího varování.  
Ochranné známky jsou majetkem Koninklijke Philips N.V. nebo jejich příslušných vlastníků.

[www.philips.com](http://www.philips.com)