

Ga voor registratie van uw product en ondersteuning naar

www.philips.com/support

AE1125



NL Gebruiksaanwijzing

PHILIPS

Inhoudsopgave

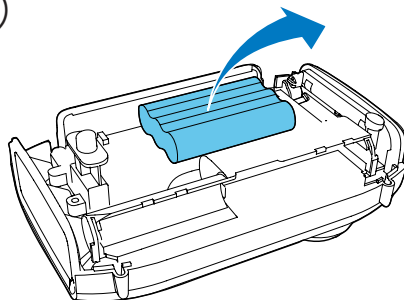
1	Belangrijk	3
<hr/>		
2	Uw draagbare radio	4
	Wat zit er in de doos?	4
	Voeding	4
	Uitschakelen	5
<hr/>		
3	De draagbare radio gebruiken	5
	Naar de radio luisteren	5
	De mobiele telefoon opladen	6
	Het Ni-MH-accupak opladen	6
	De zaklamp aanzetten	7
	Het alarm aanzetten	7
<hr/>		
4	Productinformatie	8
<hr/>		
5	Problemen oplossen	8
<hr/>		
6	Kennisgeving	9

1 Belangrijk

- Lees deze instructies.
- Let op waarschuwingen.
- Volg alle instructies.
- Plaats dit apparaat niet nabij water.
- Niet installeren in de nabijheid van warmtebronnen zoals radiatoren, warmteluchtroosters, kachels of andere apparaten (zoals versterkers) die warmte produceren.
- Gebruik uitsluitend door de fabrikant gespecificeerde toebehoren/accessoires.
- Laat al het onderhoud verrichten door erkend onderhoudspersoneel. Onderhoud is vereist wanneer het apparaat is beschadigd doordat er bijvoorbeeld vloeistof in het apparaat is gekomen of er een voorwerp op het apparaat is gevallen, wanneer het apparaat is blootgesteld aan regen of vocht, wanneer het apparaat niet goed functioneert of wanneer het is gevallen.
- **WAARSCHUWING batterijgebruik** – Om te voorkomen dat batterijen gaan lekken, wat kan leiden tot lichamelijk letsel of beschadiging van eigendommen of het apparaat:
 - Plaats alle batterijen met + en - zoals staat aangegeven op het apparaat.
 - Plaats geen oude en nieuwe of verschillende typen batterijen in het apparaat.
 - Verwijder de batterijen wanneer u het apparaat langere tijd niet gebruikt.
- Batterijen (batterijdelen of geplaatste batterijen) mogen niet worden blootgesteld aan hoge temperaturen (die worden veroorzaakt door zonlicht, vuur en dergelijke).
- Stel het apparaat niet bloot aan vocht.
- Plaats niets op het apparaat dat gevaar kan opleveren, zoals een glas water of een brandende kaars.

Breng uw product altijd naar een deskundige om de ingebouwde batterij te laten verwijderen. (Afb. ①)

①



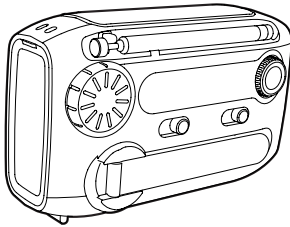
2 Uw draagbare radio

Gefeliciteerd met uw aankoop en welkom bij Philips! Registreer uw product op www.philips.com/support om optimaal gebruik te kunnen maken van de door Philips geboden ondersteuning.

Wat zit er in de doos?

Controleer de inhoud van de doos. (Afb. ②)

②



Als u contact opneemt met Philips, wordt u gevraagd om het model- en serienummer van dit apparaat. Het model- en serienummer bevinden zich aan de onderkant van het apparaat. Noteer de nummers hier:

Modelnummer _____

Serienummer _____

Voeding



Let op

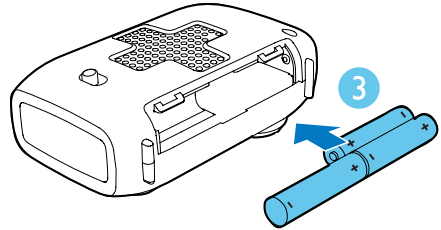
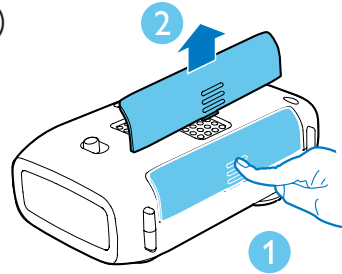
- De batterijen bevatten chemische stoffen en mogen niet bij het gewone huisvuil worden gedaan.

Om de draagbare radio te bedienen, kunt u alkalinebatterijen of het ingebouwde Ni-MH-accupak gebruiken.

De alkalinebatterijen gebruiken

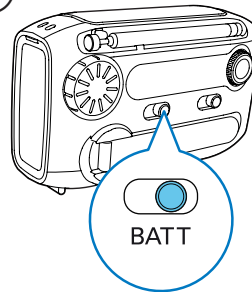
- 1 Open het klepje van het batterijvak.
- 2 Plaats 3 AAA-batterijen van 1,5 V (niet meegeleverd) met de juiste polariteit (+/-) zoals aangegeven. (Afb. ③)

③



- 3 Sluit het klepje van het batterijcompartiment.
 - 4 Schuif de voedingsbronschakelaar naar **BATT**. (Afb. ④)
- ↳ De draagbare radio werkt op alkalinebatterijen.

④



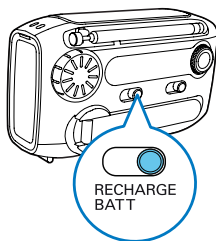
Tip

- Om er zeker van te zijn dat de ingebouwde batterij in noodsituaties genoeg vermogen heeft voor het alarm en de zaklampfunctie, wordt u aangeraden onder normale omstandigheden alkalinebatterijen te gebruiken.

Het Ni-MH-accupak gebruiken

Om het oplaadbare Ni-MH-accupak te gebruiken, schuift u de voedingsbronkeuzeschakelaar naar **RECHARGE BATT.** (Afb. 5)

5



Uitschakelen

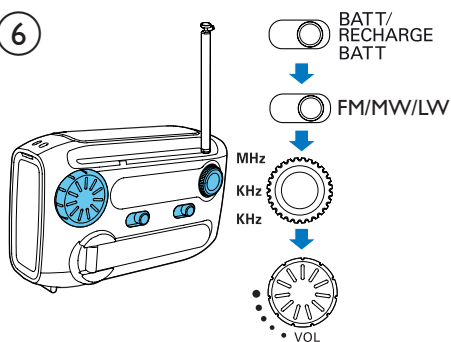
Schuif de voedingsbronkeuzeschakelaar na gebruik naar **OFF**.

3 De draagbare radio gebruiken

Naar de radio luisteren

- 1 Schuif de voedingsbronkeuzeschakelaar naar **BATT** (Afb. 4) of **RECHARGE BATT.** (Afb. 5)
- 2 Stel de **FM•MW•LW**-schuifknop in om de FM-, MW- of LW-tuner te kiezen.
- 3 Draai langzaam aan de **TUNING**-knop om op een radiozender af te stemmen.
- 4 Draai aan de volumeknop om het volume aan te passen. (Afb. 6)

6



Voor een betere radio-ontvangst:

- Plaats de antenne zo ver mogelijk uit de buurt van TV's, videorecorders en andere stralingsbronnen om storing te voorkomen.
- Zet de radio nabij een venster of op een ruime locatie.
- Verander de lengte en richting van de antenne.

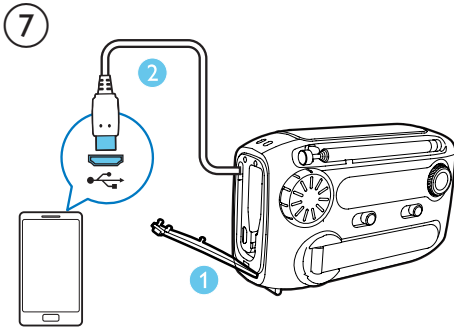
Tip

- Luister om radiostoring te vermijden niet naar de radio terwijl u uw telefoon of de ingebouwde batterij oplaadt.

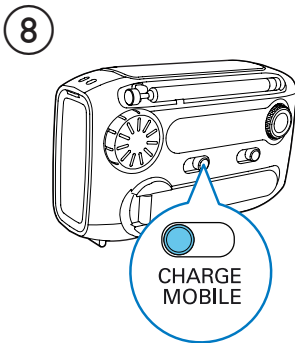
De mobiele telefoon opladen

Deze draagbare radio kan ook als noodoplader voor uw mobiele telefoon worden gebruikt. Op plaatsen waar geen stopcontact beschikbaar is, komt uw telefoon dankzij dit apparaat nooit zonder stroom te zitten.

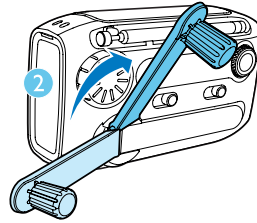
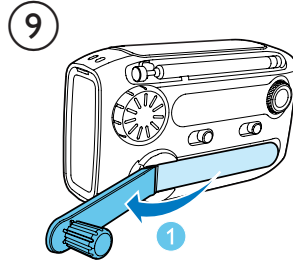
- 1 Open de **MICRO USB**-klep en pak de meegeleverde USB-kabel.
- 2 Sluit de USB-kabel aan op een USB-aansluiting op uw telefoon. (Afb. ⑦)



- 3 Schuif de voedingsbronschakelaar naar **CHARGE MOBILE**. (Afb. ⑧)



- 4 Trek de **POWER GENERATOR** eruit en draai deze snel rond om uw telefoon op te laden. (Afb. ⑨)



↳ Op de telefoon wordt aangegeven dat de batterij wordt opgeladen.

Opmerking

- Als de meegeleverde USB-kabel niet op de USB-aansluiting op uw telefoon past, sluit deze dan eerst aan op een USB-converter (niet meegeleverd) en sluit deze aan op uw telefoon.
- Bepaalde mobiele telefoons die speciale vereisten hebben voor stroom of voltage kunnen wellicht niet worden opgeladen.

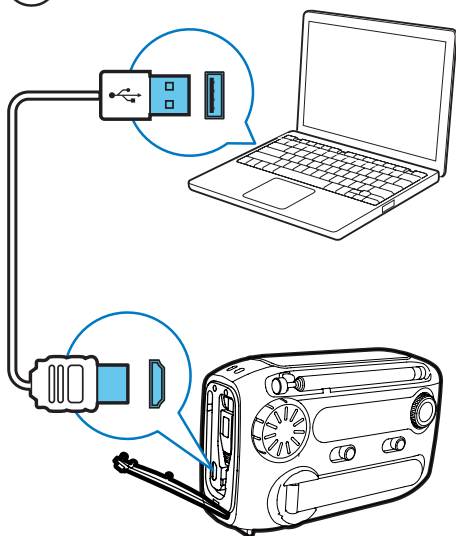
Het Ni-MH-accupak opladen

U kunt het ingebouwde Ni-MH-accupak op twee manieren opladen.

Opladen via USB-aansluiting

- 1 Schuif de voedingsbronschakelaar naar **OFF, BATT** of **RECHARGE BATT**.
- 2 Sluit een USB-kabel (niet meegeleverd) aan op:
 - de USB-aansluiting van uw computer;
 - de USB-aansluiting van de draagbare radio. (Afb. ⑩)↳ De draagbare radio begint de Ni-MH-batterij op te laden.

10



 Tip

- Het duurt 8 uur om de batterij volledig op te laden.
- Laad de ingebouwde batterij helemaal op als de radio meer dan 3 maanden niet is gebruikt.

Opladen met de stroomgenerator

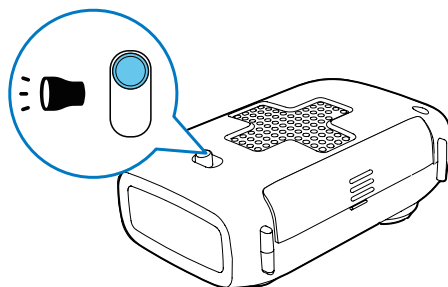
In een noodsituatie kunt u de ingebouwde batterij opladen met de stroomgenerator.

- 1 Schakel de voedingsbronschakelaar naar **OFF, BATT** of **RECHARGE BATT**.
- 2 Trek de **POWER GENERATOR** eruit en draai deze snel rond om stroom te genereren. (Afb. 9)
↳ Het gegenereerde vermogen wordt in de Ni-MH-batterij opgeslagen.

De zaklamp aanzetten

(Afb. 10)

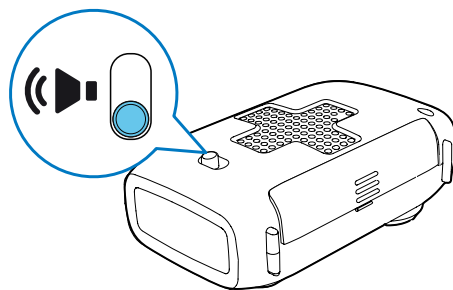
11



Het alarm aanzetten

(Afb. 12)

12



 Tip

- Houd kinderen uit de buurt van de radio om te zorgen dat zij niet schrikken van het plotselinge, scherpe geluid.

4 Productinformatie

Opmerking

- Productinformatie kan zonder voorafgaande kennisgeving worden gewijzigd.

Tuner

Frequentiebereik	FM: 87,0 - 108 MHz MW: 522 - 1620 KHz LW: 153 - 279 KHz
------------------	---

Algemene informatie

Stroomvoorziening

- Accu Ni-MH-accupak
- Alkalinebatterij 3 x AAA-batterijen

Afmetingen

- Apparaat (b x h x d) 120 x 76 x 47 mm

Gewicht

- Inclusief verpakking 0,32 kg
- Apparaat 0,26 kg

5 Problemen oplossen

Waarschuwing

- Verwijder de behuizing van dit apparaat nooit.

Probeer het apparaat nooit zelf te repareren. Hierdoor wordt de garantie ongeldig. Als er zich problemen voordoen bij het gebruik van dit apparaat, controleer dan het volgende voordat u om service vraagt. Als het probleem onopgelost blijft, gaat u naar de website van Philips (www.philips.com/support). Als u contact opneemt met Philips, zorg er dan voor dat u het apparaat, het modelnummer en het serienummer bij de hand hebt.

Geen stroom

- Controleer of u de juiste voedingsbron hebt geselecteerd.
- Controleer of de alkalinebatterijen correct zijn geplaatst.
- Laad de ingebouwde batterij op.

Slechte radio-ontvangst

- Houd de radio uit de buurt van andere elektronische apparaten om radiostoring te vermijden
- Verander de lengte en richting van de antenne.

Geen geluid

- Pas het volume aan.

Kan de telefoon of Ni-MH-batterij niet opladen

- Draai zo snel als u kunt aan de stroomgenerator.
- Controleer of u de correcte voedingsbron hebt geselecteerd.
- De USB-kabel past niet in de USB-aansluiting van uw telefoon. Probeer uw telefoon aan te sluiten met een USB-converter.
- Vanwege verschillende producttechnieken van de mobiele telefoon lukt opladen mogelijk niet.

6 Kennisgeving

Eventuele wijzigingen of modificaties aan het apparaat die niet uitdrukkelijk zijn goedgekeurd door Gibson Innovations kunnen tot gevolg hebben dat gebruikers het recht verliezen het apparaat te gebruiken.



Dit product voldoet aan de vereisten met betrekking tot radiostoring van de Europese Unie.



Uw product is vervaardigd van kwalitatief hoogwaardige materialen en onderdelen die gerecycled en opnieuw gebruikt kunnen worden.



Als u op uw product een symbool met een doorgekruiste afvalcontainer ziet, betekent dit dat het product valt onder de EU-richtlijn 2002/96/EG.

Informeer naar het plaatselijke systeem voor de gescheiden inzameling van elektrische en elektronische producten.

Houd u aan de plaatselijke regels en gooi uw oude producten niet samen met uw gewone, huishoudelijke afval weg. Een goede afvalverwerking van uw oude product draagt bij aan het voorkomen van mogelijke schadelijke gevolgen voor het milieu en de volksgezondheid.



Uw product bevat batterijen die, overeenkomstig de Europese richtlijn 2006/66/

EG, niet bij het gewone huishoudelijke afval mogen worden weggegooid. Informeer u over de lokale regels inzake de gescheiden ophaling van gebruikte batterijen. Een goede afvalverwerking draagt bij aan het voorkomen van schadelijke gevolgen voor het milieu en de volksgezondheid.



Opmerking

- Het typeplaatje bevindt zich aan de onderkant van het apparaat.

Milieu-informatie

Er is geen overbodig verpakkingsmateriaal gebruikt. We hebben ervoor gezorgd dat de verpakking gemakkelijk kan worden gescheiden in drie materialen: karton (de doos), polystyreen (buffer) en polyethyleen (zakken en afdekking). Het systeem bestaat uit materialen die kunnen worden gerecycled en opnieuw kunnen worden gebruikt wanneer het wordt gedemonteerd door een gespecialiseerd bedrijf. Houd u aan de plaatselijke regelgeving inzake het weggooien van verpakkingsmateriaal, lege batterijen en oude apparatuur.



2015 © Gibson Innovations Limited. All rights reserved.
This product has been manufactured by, and is sold under the responsibility of Gibson Innovations Ltd., and Gibson Innovations Ltd. is the warrantor in relation to this product. Philips and the Philips Shield Emblem are registered trademarks of Koninklijke Philips N.V. and are used under license from Koninklijke Philips N.V.

AE1125_12_UM_V3.0

