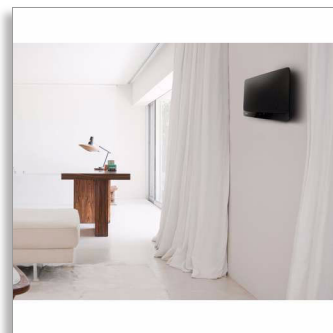




„Philips“
Muzikos mikrosistema

„Bluetooth®“
su MULTIPAIR



BTM2460

„HiFi“ stereofoninis garsas jūsų namams

Prijunkite iki dviejų „Bluetooth“ įrenginių vienu metu arba naudokite „USB Direct“ ir prisitaikykite garsą naudodami skaitmeninio garso valdymą. Prijunkite bet kokią muzikos įrenginį ir suteikite muzikai gyvybės. Visa tai ploname, kompaktišrame korpuse, kuris tvirtinamas prie sienos.

Praturtinkite savo muzikos pojūčius

- Garsiak. sist. su žemųjų dažnių atspindžiu leidžia mėgautis galingais, sodriais žemaisiais dažniais
- Skaitmeninis garso valdymas optimaliam muzikos stiliaus nustatymui
- 20 W RMS maksimali išvesties galia

Mėgaukitės muzika iš kelių šaltinių

- Transliuokite muziką per „Bluetooth®“ su kelių prietaisų susiejimo funkcija
- Perjunkite muziką akimirksniu tarp 2 įrenginių su MULTIPAIR
- Leiskite MP3-CD, CD ir CD-R/RW
- Garso įvestis – atkurkite iš nešiojamųjų muzikos įrenginių
- „USB Direct“ lengvai MP3 muzikos perklausai

Su jūsų interjeru susiliejantis dizainas

- Kompaktiškas dizainas dera bet kokiaje erdvėje ir bet kokiam gyvenimo stiliui
- Galimas montavimo prie sienos pasirinkimas lankstesniam patalpimui

PHILIPS

Ypatybės

„USB Direct“ lengvai MP3 muzikos perklausai



Dėl neribojamo failų persiunčiamumo galite mėgautis patogia ir malonia prieiga prie daugiau skaitmeninės muzikos įrašų naudodamiesi integruotu „USB Direct“.

Garso įvestis



Garso įvesties jungtis leidžia tiesiogiai atkurti muziką iš nešiojamųjų medijos grotuvų. Be to, kad galite mėgautis ypatinga mėgstamos muzikos kokybe savo garso sistemoje, garso įvestį naudoti labai patogiu, nes visa, ko jums reikia, – prijungti nešiojamąjį MP3 grotuvą prie garso sistemos.

Garsiakalbiai su žem. dažnių atspindžiu



Dėl garsiakalbių sistemos su žemųjų dažnių atspindžio funkcija sodriais žemaisiais dažniais galite mėgautis iš kompaktiškų garsiakalbių sistemos. Ši sistema skiriasi nuo kitų įprastinių garsiakalbių sistemų, nes joje yra papildomas žemųjų dažnių vamzdis, kuris akustiškai suderintas su žemųjų dažnių garsiakalbiu, todėl iš sistemos sklaidžiami optimalūs žemieji garsai. To rezultatas – sodresni ir mažiau iškraipyti žemųjų dažnių garsai. Sistema veikia rezonuodama oro srautą žemųjų dažnių vamzdyje ir sukurdamą tokią pat vibraciją kaip įprastiniuose žemųjų dažnių garsiakalbiuose. Kartu su žemųjų dažnių garsiakalbiams būdingu jautrumu sistema išplečia bendrą žemųjų dažnių garsų diapazoną ir sukuria visiškai naują tokių garsų dimensiją.

Skaitmeninio garso valdymas



Skaitmeninis garso valdymas – tai galimybė iš anksto nustatyti balanso, aiškiaus, galingo, šilto ir šviesaus skambesio dažnių diapazonus, kuriuos galite naudoti klausydami įvairių

muzikos stilių. Kiekvienas režimas naudoja grafinio suvienodinimo technologiją, kuri automatiškai suderina garso balansą ir padidina svarbiausius jūsų pasirinkto muzikos stiliaus garso dažnius. Be to, naudodamiesi skaitmeninio garso valdymo funkcija, galėsite mėgautis muzika – garso balansas kruopščiai reguliuojamas, kad derėtų prie leidžiamos muzikos tipo.

Perjunkite muziką tarp 2 įrenginių

Susiekite 2 išmaniuosius įrenginius ir transliuokite muziką iš pageidaujamo įrenginio be jokių susiejimo ar atsiejimo rūpesčių. Norėdami leisti dainą kitame įrenginyje, pristabdykite pirminiame įrenginyje grojamą dainą, o tada paleiskite naują dainą kitame įrenginyje. Dalinkitės muzika su draugais, vakarėlyje ar tiesiog leiskite skirtinguose įrenginiuose išsaugotas įvairias dainas. Vienu metu susiekite draugų ir šeimos narių įrenginius ir leiskite vienas kito muziką.

Montuojama prie sienos



Tobulas plono ir universalus dizaino derinys, jūsų „Philips“ garso sistema yra sukurta įsilieti į gyvenamą erdvę. Garso sistemos pagrindas yra stovas, todėl sistema gali būti saugiai ir gražiai patalpinta ant lentynos ar spintelės. Jei montuojate prie sienos, galite naudotis visomis lanksčiomis stovinčio stovo savybėmis.

Specifikacijos

Garsas

- Garsumo gerinimas: Skaitmeninio garso valdymas
- Maksimali išvesties galia (RMS): 20 W

Garsiakalbiai

- Garsiakalbiai: 2,75 in žemų dažnių garsiakalbis
- Garsiakalbių tipai: „Bass Reflex“ garsiakalbių sistema

Garso atkūrimas

- Diskų atkūrimo režimai: Greitai pirmyn / atgal, Kito / ankstesnio takelio paieška, pakartoti/groti atsitiktine tvarka/programuoti
- Atkuriamą mediją: CD, CD-R/RW, MP3-CD, USB atmintinė
- „USB Direct“ leidimo režimai: Greitai sukti atgal / į priekį, Groti/sustabdyti, Ankstesnis/kitas, Pakartoti, Groti atsitiktine tvarka, Stabdyti

Derintuvai / imtuvai / siųstuvai

- Imtuvo diapazonas: FM mono, FM stereo
- Iš anksto nustatytos stotys: 20
- Antena: FM antena (75 ohm)
- Imtuvo pagerinimas: Automatinis skaitmeninis nustatymas, automatinis skenavimas

Prijungimo galimybė

- USB: USB jungtis

- Garso įvestis (3,5 mm)
- „Bluetooth“ profiliai: A2DP

Patogumas

- Laikrodis: Pagrindiniame ekrane, išsijungimo laikmatis
- Ekranas: LED ekranas
- Įdėjimo būdas: lizdas

Priedai

- Pridedami priedai: FM antena, Vartotojo vadovas
- Nuotolinis valdymas: 21 klavišo nuotolinio valdymo pultas

Matmenys

- Pakuotės plotis: 520 mm
- Pakuotės aukštis: 323 mm
- Pakuotės gylis: 123 mm
- Bendras svoris: 3,6 kg
- Grynas svoris: 2,4 kg
- Gaminio matmenys (P x A x G): 465 x 107 x 233 mm

Maitinimas

- Maitinimo šaltinis: 100–240 V kintamosios srovės, 50/60 Hz



Išleidimo data 2016-05-18

Versija: 3.0.7

12 NC: 8670 001 22803
EAN: 04 89518 56060 71

© 2016 „Koninklijke Philips N.V.“
Visos teisės saugomos.

Specifikacijos gali būti keičiamos be įspėjimo. Prekių ženklai yra „Koninklijke Philips N.V.“ ar jų atitinkamų savininkų nuosavybė.

www.philips.com