

Philips
Sistema receptor HD AV



HTR9900

Som surround sem compromissos

com um receptor AV 7.1 de alta definição

O par ideal para o TV LCD Cinema 21:9, este sistema AV 7.1 proporciona a melhor experiência cinematográfica com som de alta definição de todas as suas fontes de áudio. Dê um toque especial às suas sessões de cinema em casa!

Som de alta definição em estado puro

- Surround de 7.1 canais para a melhor experiência cinematográfica
- Amplificador discreto e fonte de alimentação linear para um som puro
- Altifalantes de madeira artesanais para um som natural
- Tweeters com radiador em formato de anel para os mais finos detalhes de som
- Woofers topo de gama para um som HD puro em todos os tempos
- DTS-HD e Dolby TrueHD para som surround de 7.1 canais de alta fidelidade

Experiência de visionamento cinematográfica em Alta Definição

- Melhora todas as suas fontes AV, proporcionando alta definição através de HDMI
- Deep Color para imagens vivas com bilhões de cores
- Hub HDMI integrado para ligação fácil de dispositivos ao TV
- DCDi Faroudja para um vídeo de alta qualidade incrivelmente nítido

Configuração e utilização fáceis

- Atraso de sincronização labial de 200 ms com entrada de televisão dedicada sem atraso
- Menu no ecrã com o controlo do leitor de Blu-ray Disc Philips

PHILIPS

Destques

Melhora todas as suas fontes AV



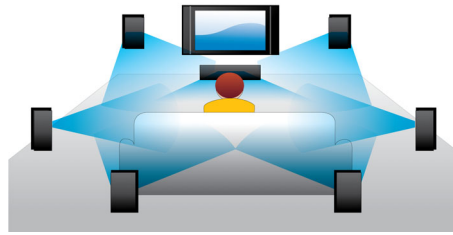
A reprodução de antigas fontes analógicas é agora mais agradável. Este sistema melhora automaticamente todas as fontes de AV para alta definição através de uma ligação HDMI. Agora pode desfrutar de todos os seus filmes com uma qualidade de alta definição melhorada!

Atraso de sincronização labial de 200 ms



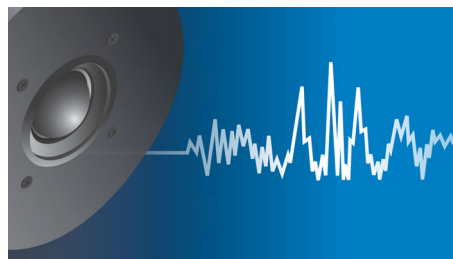
A maioria das televisões topo de gama possuem uma extensa quantidade de processamento de sinal, causando atrasos no vídeo e dessincronizando o áudio. Com a função de sincronização labial, pode atrasar o áudio no receptor para que este esteja sincronizado com o tempo do vídeo no ecrã, variando de 0ms a 200ms. A entrada de televisão dedicada sem atraso, característica exclusiva deste receptor, permite-lhe ter duas definições diferentes; uma para a saída de áudio da TV e outra para os outros dispositivos ligados através do receptor. Com este receptor HD AV pode desfrutar totalmente dos seus programas sem a irritante dessincronização de áudio.

DTS-HD e Dolby TrueHD



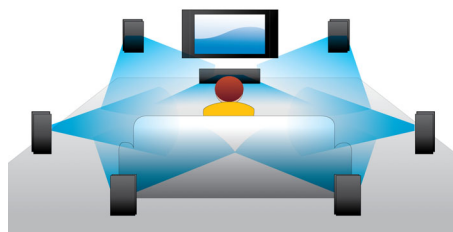
O som de alta resolução DTS-HD High e Dolby TrueHD oferece-lhe 7.1 canais do melhor som a partir dos seus Blu-ray Discs. O som reproduzido é praticamente indistinguível do som de um estúdio de gravação, pelo que ouvirá o que os artistas tinham em mente. O som de alta resolução DTS-HD e Dolby TrueHD completa a sua experiência de entretenimento em Alta Definição.

Tweeters com radiador em formato de anel



Tweeters com radiador em formato de anel para os mais finos detalhes de som

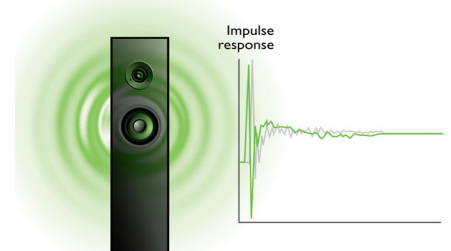
Som surround de 7.1 canais



Desfrute da melhor experiência de som com todos os seus diferentes tipos de conteúdos. Quando estiver a ver um filme, pode obter um som surround 7.1 completo, para mergulhar na

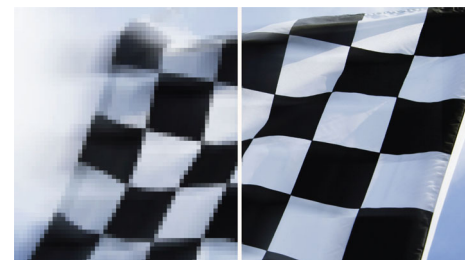
acção. Quando estiver a ouvir música, altura em que não é necessário som surround, o sistema canaliza-o intuitivamente para o som estéreo 2.1, no qual a música é apresentada na melhor forma. Como é evidente, pode sempre escolher entre os vários modos de som predefinidos disponíveis, desde o estéreo puro ou estéreo de 7 canais ao Dolby TrueHD e ao som surround 7.1 DTS Master Audio para a melhor experiência de som de HD.

Woofers topo de gama



Woofers topo de gama para um som HD puro em todos os tempos

DCDi Faroudja



Desfrute da nitidez de vídeo de alta qualidade no seu televisor com varrimento progressivo e DCDi da Faroudja. Esta funcionalidade elimina as margens distorcidas que ocorrem durante a visualização de vídeo entrelaçado standard, sobretudo nas imagens em movimento – proporcionando imagens de acção naturais. Eleve a sua experiência visual a um novo patamar com imagens mais nítidas e suaves.

Especificações

Som

- Potência de saída (RMS): 130 W por canal, estéreo: 2 x 115 W, todos os canais accionados 7 x 60 W (todos a @8 ohms, 1 kHz, THD 0,08 %), subwoofer 1 x 200 W
- Amplificador: 7 canais, Classe A/B, discreto, corrente alta
- Distorção harmónica total: 0,08 % (a potência nominal)
- Distorção IM: 0,08 % (a potência nominal)
- Factor de amortecimento, 8 Ohms: > 60
- Sensibilidade de entrada e impedância: 300 mV / 47 kOhms
- Frequência de resposta: (+/-0,5 dB) 20~20 k Hz
- Relação sinal/ruído: (IHF-A pesado) >100 dB (8 ohms de potência nominal de ref.), > 90 dB (1W 8 ohms de ref.)
- Conversor D/A: 24 bit, 192 kHz
- Conversor A/D: 24 bit, 192 kHz
- DSP: núcleo duplo 32-bit
- Melhoramento do som: Controlos de Graves e Agudos
- Sistema de som: Dolby Digital, Dolby Digital EX, Dolby Pro Logic IIx, DTS 96/24, dts ES, DTS Neo:6, Estéreo, Dolby Digital Plus, Dolby True HD, DTS HD, Estéreo multicanais
- Transição variável: 60-150 Hz
- Sincronização labial: 0-200 ms (0 ms para o televisor predefinido)
- Voltagem DC de saída trigger: 12 V / 150 mA

Altifalantes

- Altifalante central: 2 sentidos
- Controladores do altifalante central: Tweeter com cúpula Vifa soft de 25 mm, Woofers HDS PPB 2x 4" inigualáveis
- Controlo de potência central: 80 Watts contínuos, 100 Watts de potência de pico
- Sensibilidade do altifalante central: 86 dB (2,83V @ 1m)
- Impedância do altifalante central: 8 ohms
- Limites freq. central: 80 - 20 k Hz
- Frequência de transição central: 2 kHz
- Altifalante satélite: 2 sentidos, 4 suportes de chão, 2 prateleiras
- Controladores de altifalantes satélite: Tweeter com cúpula Vifa soft de 25 mm, Woofers HDS PPB 2x 4" inigualáveis
- Controlo de potência do altifalante satélite: 80 Watts contínuos, 100 Watts de potência de pico
- Sensibilidade do altifalante satélite: 86 dB (2,83V @ 1m)
- Impedância do altifalante satélite: 8 ohms
- Limites freq. do altifalante satélite: 80 - 20 k Hz
- Frequência de transição satélite: 2 kHz
- Tipo de subwoofer: Controlo, Sistema Bass reflex, Controlo de amplitude adaptável
- Potência de saída do sub-woofer: 200 W
- Impedância do subwoofer: 4 ohms
- Limites de freq. do subwoofer: 35-200 Hz
- Controlador do subwoofer: Woofer de longa amplitude 8"
- Detalhes do subwoofer: controlo de frequência variável 50-200 Hz, nível de controlo de saída,

comutador de fase (NOR/REV), entrada de linha, interruptor ligar/desligar

- Acabamento: Madeira, Pintura piano

Imagem/Visualização

- Versão HDMI: 1.3a
- Melhoramento de imagem: DCDi Faroudja, deep color 10 bit, Melhoramento de vídeo (720p, 1080i/p)

Resolução Suportada do Ecrã

Formatos de vídeo

Resolução	Frequência de actualização
1080p	24, 50, 60 Hz
1080i	50, 60 Hz
720p	50, 60 Hz
576p	50 Hz
576i	50 Hz
480p	60 Hz
480i	60 Hz

Conectividade

- Ligações frontais/laterais: Saída auscultador, Entrada óptica digital, Entrada S-video, Entrada CVBS, Entrada áudio L/R
- Ligações posteriores: HDMI 4x, Componente 3x, S-Video 4x, Composto 4x, Áudio Analógico 6x, Entrada EXT. analógica 7.1 canais, Entrada óptica digital 2x, Entrada coaxial digital 2x, Saída do monitor HDMI, Saída do monitor componente, Saída do REC composto, Saída do monitor de S-Video, Saída REC de S-Video, Saída de áudio analógico REC 2x, Saída PRE áudio 7.1 canais, Saída ÓPTICA digital, Saída coaxial digital, Antena de rádio FM, Antena de rádio AM, Entrada/Saída de telecomando, RS232C (Controlo e actualização sw), Saída trigger (+12 V, 150 mA), Entrada de áudio analógica (sintonizador incl.)

Sintonizador/recepção/transmissão

- Bandas do sintonizador: AM, FM
- RDS: Nome da estação

Comodidade

- Telecomando: Telecomando blu ray multifunções
- Idiomas apresentados no ecrã: Inglês, Francês, Alemão, Russo, Espanhol
- Smart EQ: com microfone

Acessórios

- Acessórios incluídos: Antena AM, Antena FM, Microfone, Telecomando, Pilhas para telecomando, Manual de início rápido, Manual do utilizador, Folheto de garantia mundial, Cabo de alimentação 2x

Alimentação

- Fonte de alimentação do receptor: 230 V, 50 Hz
- Consumo de energia do receptor: 435 W
- Consumo de energia em modo de espera do receptor: < 1,8 W
- Fonte de alimentação do subwoofer: 220~240 V, 50 Hz

- Consumo de energia do subwoofer: 200 W
- Consumo de energia em espera do subwoofer: Normal 4 W, consumo reduzido em espera <0,3 W

Dimensões

- Dimensões do conjunto (L x A x P): 435 x 167 x 394 mm
- Peso da unidade: 13,3 kg
- Dimensões do altifalante central (L x A x P): 435 x 104 x 95 mm
- Peso do altifalante central: 5 kg
- Largura do altifalante dianteiro: 275 mm
- Altura do altifalante dianteiro: 1118 mm
- Profundidade do altifalante dianteiro: 288 mm
- Peso do altifalante dianteiro: 18 kg
- Dimensões do altifalante Surround (L x A x P): 275 x 1118 x 288 mm
- Peso do altifalante surround: 18 kg
- Largura do altifalante posterior: 175 mm
- Altura do altifalante posterior: 400 mm
- Profundidade do altifalante posterior: 195 mm
- Peso do altifalante posterior: 7,2 mm
- Dimensões do subwoofer (L x A x P): 336 x 425 x 366 mm
- Peso do subwoofer: 22,5 kg
- Dimensão da embalagem 1 (L x A x P): 575 x 450 x 540 mm
- Peso da embalagem 1: 36 kg
- Dimensões da embalagem 2 (L x A x P): 575 x 450 x 540 mm
- Peso da embalagem 2: 36 kg
- Dimensões da embalagem 3 (L x A x P): 1145 x 450 x 540 mm
- Peso da embalagem 3: 50,9 kg

Conectores da parte posterior em

- Entrada de vídeo componente: 3
- HDMI: 4



Data de publicação
2017-04-09

Versão: 3.0.8

12 NC: 8670 000 53746
EAN: 87 12581 48896 3

© 2017 Koninklijke Philips N.V.
Todos os direitos reservados.

Todas as especificações estão sujeitas a alterações sem aviso prévio. As marcas comerciais são propriedade de Koninklijke Philips N.V. ou dos respectivos detentores.

www.philips.com