

Zaregistrujte svoj produkt a získajte podporu
na lokalite

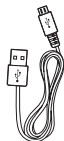
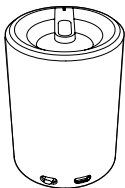
www.philips.com/welcome

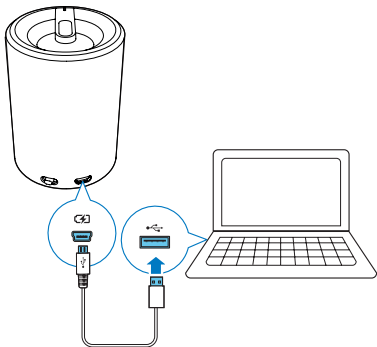
SBA3005/00



Príručka užívateľa

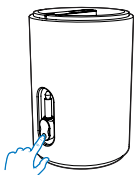
PHILIPS



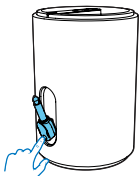




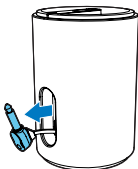
1



2

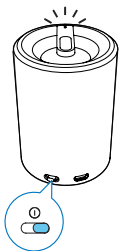


3

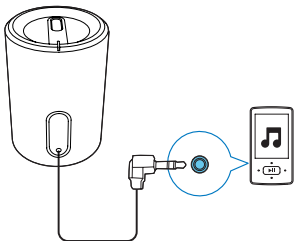


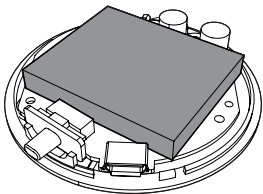


1



2





1 Dôležité

Bezpečnosť

Dôležité bezpečnostné pokyny

- Dbajte na všetky varovania.
- Dodržiavajte všetky pokyny.
- Nepoužívajte toto zariadenie v blízkosti vody.
- Neblokujte vetracie otvory. Inštalujte v súlade s pokynmi výrobcu.
- Neinštalujte v blízkosti zdrojov tepla, ako sú radiátory, tepelné regulátory, kachle či iné zariadenia (vrátane zosilňovačov), ktoré vytvárajú teplo.
- Používajte len nástavce/príslušenstvo špecifikované výrobcom.
- Všetky opravy zverte do rúk kvalifikovanému servisnému personálu. Oprava je potrebná, ak bolo zariadenie akýmkoľvek spôsobom poškodené, napríklad bol poškodený napájací kábel alebo zástrčka, ak bola na zariadenie vyliala tekutina alebo do zariadenia spadol nejaký predmet, zariadenie bolo vystavené dažďu alebo vlhkosti alebo ak zariadenie nefunguje správne, prípadne ak spadlo.
- Zariadenia sa nesmú vystavovať kvapkajúcej ani striekajúcej kvapaline.
- Neumiestňujte na zariadenie žiadne nebezpečné predmety (napr. predmety naplnené kvapalinou, zapálené sviečky).



Varovanie

- Nikdy neodstraňujte kryt tohto zariadenia.
- Nikdy nepokladajte toto zariadenie na iné elektrické zariadenie.

Upozornenie

Akékoľvek zmeny alebo úpravy vykonané na tomto zariadení, ktoré nie sú vyslovene povolené spoločnosťou Philips Consumer Lifestyle, môžu zrušiť oprávnenie používateľa používať toto zariadenie.

Tento výrobok spĺňa požiadavky Európskeho spoločenstva týkajúce sa rádiového rušenia.



Likvidácia tohto produktu

Keď sa na produkte nachádza symbol prečiarknutého koša s kolieskami, znamená to, že sa na tento produkt vzťahuje Európska smernica 2002/96/ES.



Informujte sa o lokálnom systéme separovaného zberu pre elektrické a elektronické zariadenia.

Dodržiavajte miestne predpisy a nevyhadzujte použité zariadenia do bežného domáceho odpadu. Správnou likvidáciou starého produktu pomôžete zabrániť možným negatívnym následkom pre životné prostredie a ľudské zdravie.

Produkt obsahuje batérie, ktoré na základe Smernice EÚ č. 2006/66/EC nemožno likvidovať spolu s bežným domovým odpadom.



Informujte sa o miestnych pravidlách separovaného zberu batérií, pretože správna likvidácia pomáha zabrániť možným negatívnym následkom na životné prostredie a ľudské zdravie.

Vybratie vstavanej batérie z vášho výrobku vždy zverte do rúk odborníka. 

2 Úvodné pokyny

Vždy postupujte podľa poradia pokynov v tejto kapitole.

Ak sa rozhodnete obrátiť na spoločnosť Philips, pripravte si číslo modelu a sériové číslo tohto zariadenia. Číslo modelu a sériové číslo sú uvedené na spodnej strane zariadenia. Tieto čísla si zapíšte sem:

Číslo modelu _____

Sériové číslo _____

Napájací zdroj

Reproduktor môže fungovať na vstavanú nabíjateľnú batériu.

Nabíjanie vstavanej batérie:

Pripojte reproduktor k počítaču pomocou dodaného kábla USB.

↳ Indikátor napájania sa rozsvieti.

- Indikátor napájania zhasne, keď je úplne nabitý.
-

Prehrávanie

- 1 Vytiahnite konektor zvukového vstupu z reproduktora.
- 2 Posunutím vypínača zapnite reproduktor.
↳ Rozsvieti sa indikátor LED.
- 3 Pripojte reproduktor k zariadeniu pomocou konektora zvukového vstupu.
- 4 Nastavte hlasitosť a prechádzajte položkami zvukového obsahu vo svojom zariadení.
- 5 Po použití odpojte zariadenie od reproduktora a posunutím vypínača reproduktor vypnite.

3 Informácie o výrobku

Menovitý výstupný výkon	2 W RMS
Vstupné napájanie DC	USB 5 V 500 mA
Vstavaná lítium-polymérová batéria	3,7V 500 mAh

4 Riešenie problémov

Aby ste zachovali záruku, nikdy sa sami nepokúšajte opravovať systém. Ak sa pri používaní tohto zariadenia vyskytne nejaký problém, skôr než sa obrátite na servisné stredisko, vyskúšajte nasledujúce riešenia. Ak sa problém neodstráni, prejdite na webovú lokalitu spoločnosti Philips (www.philips.com/welcome). Ak sa rozhodnete obrátiť na spoločnosť Philips, okrem zariadenia si pripravte aj číslo modelu a sériové číslo.

Žiadne napájanie: Nabite reproduktor.

Žiadny zvuk: Nastavte hlasitosť zvuku v zariadení.

Reproduktor nereaguje: Reštartujte reproduktor.



All registered and unregistered trademarks are property of their respective owners.

© 2012 Koninklijke Philips Electronics N.V.

All rights reserved.

SBA3005_00_UM_V1.0

