

Register your product and get support at

[www.philips.com/welcome](http://www.philips.com/welcome)

DS1150/12



# Felhasználói kézikönyv

**PHILIPS**



# Tartalomjegyzék

---

<b>1</b>	<b>Fontos!</b>	<b>4</b>
	Biztonság	4
	Megjegyzés	5

---

<b>2</b>	<b>Dokkolós hangsugárzó</b>	<b>6</b>
	Bevezetés	6
	A doboz tartalma	6
	A főegység áttekintése	6

---

<b>3</b>	<b>Kezdő lépések</b>	<b>7</b>
	Tápcsatlakozás bekötése	7
	Bekapcsolás	7

---

<b>4</b>	<b>Lejátszás</b>	<b>8</b>
	Lejátszás iPod vagy iPhone készülékről	8
	Hangerő beállítása	9
	Fényerő szabályozása	9

---

<b>5</b>	<b>Termékadatok</b>	<b>9</b>
	Termékjellemzők	9

---

<b>6</b>	<b>Hibakeresés</b>	<b>10</b>
----------	--------------------	-----------

# 1 Fontos!

## Biztonság

### Fontos biztonsági utasítások

- Ügyeljen a figyelmeztetésekben foglaltakra.
- Kövesse az utasításokat.
- Óvja a készüléket a víztől.
- A tisztítást kizárólag száraz ruhával végezze.
- Gondoskodjon arról, hogy a szellőzőnyílások ne tömődjenek el. A készülék telepítését a gyártó utasításai szerint végezze.
- Ne helyezze a készüléket hőt kibocsátó eszközök, így fűtőtestek, fűtőnyílások, kályhák vagy működésük során hőt termelő készülékek (pl. erősítők) közelébe.
- Tilos a hálózati kábelre rálépni vagy azt becsípni, különös tekintettel ott, ahol az a csatlakozó-aljzatokba, készülékcsatlakozókba illeszkedik, vagy ott, ahol kilép a készülékből.
- Kizárólag a gyártó által javasolt tartozékokat használja.
- Vihar idején, vagy ha hosszabb ideig nem használja a lejátszót, húzza ki a készülék csatlakozóját a hálózathoz.
- A készülék javítását, szervizelését bízza szakemberre. A készüléket a következő esetekben kell szervizeltetni: a készülék bármilyen módon megsérült, például sérült a hálózati kábel vagy csatlakozó, folyadék került a készülékbe, ráesett valami, a készüléket eső vagy nedvesség érte, nem működik megfelelően vagy leejtették.
- A készüléket ne tegye ki cseppenő, fröccsenő folyadéknak.
- Ne helyezzen a készülékre semmilyen veszélyforrást (pl. folyadékkal töltött tárgyat, égő gyertyát).

- Ha a hálózati csatlakozódugó vagy készülékcsatlakozó használatos megszakítóeszközként, akkor mindig működőképességnek kell lennie.



### Figyelem

- A készülék borítását megbontani tilos.
- Tilos a készülék bármely alkatrészének a kenése.
- Tilos a készüléket más elektromos berendezésre ráhelyezni.
- Ne tegye ki a készüléket közvetlen napfény, nyílt láng vagy hő hatásának.
- Gondoskodjon arról, hogy a hálózati kábel vagy csatlakozó könnyen hozzáférhető legyen, hogy a készüléket le tudja választani a hálózati áramról.

## Megjegyzés

A WOOX Innovations által kifejezetten jóvá nem hagyott változtatások és átalakítások a készüléken semmissé tehetik a felhasználó jogait e termék működtetésére vonatkozóan.



Ez a termék megfelel az Európai Közösség rádióinterferenciára vonatkozó követelményeinek.



Ez a termék kiváló minőségű anyagok és alkatrészek felhasználásával készült, amelyek újrahasznosíthatók és újra felhasználhatók.



A termékhez kapcsolódó áthúzott kerek kuka szimbólum azt jelenti, hogy a termékre vonatkozik a 2002/96/EK európai irányelv. Tájékozódjon az elektromos és elektronikus termékek szelektív hulladékként történő gyűjtésének helyi feltételeiről.

Cselekedjen a helyi szabályozásoknak megfelelően, és a kiselejtezett készülékeket gyűjtse elkülönítve a lakossági hulladéktól. A feleslegessé vált készülék helyes kiselejtésével segít megelőzni a környezet és az emberi egészség károsodását.

### **Környezetvédelemmel kapcsolatos tudnivalók**

A termék csomagolása nem tartalmaz felesleges csomagolóanyagot. Igyekeztünk úgy kialakítani a csomagolást, hogy könnyen szétválasztható legyen a következő három anyagra: karton (doboz), polisztirol (védőelem) és polietilén (zacskó, védő habfólia).

A rendszerben található anyagokat erre specializálódott vállalat képes újrafeldolgozni és újrahasznosítani. Kérjük, tartsa szem előtt a

csomagolóanyagok, kimerült akkumulátorok és régi készülékek leselejtezésére vonatkozó helyi előírásokat.



**Be responsible  
Respect copyrights**

Másolásvédett anyagokról (beleértve a számítógépes programokat, fájlokat, közvetítéseket és hangfelvételeket) készített illetéktelen másolatok szerzői jogok megsértését képezhetik, és bűncselekménynek minősülhetnek. Ez a berendezés nem használható ilyen célokra.



A „Made for iPod” és a „Made for iPhone” címkék azt jelentik, hogy az Apple teljesítményi előírásoknak megfelelő elektronikus tartozék speciálisan iPod vagy iPhone készülékhez történő csatlakoztatásra készült. Az Apple nem vállal felelősséget a készülék működéséért, vagy a biztonsági és szabályozó előírásoknak való megfelelésért. Kérjük, vegye figyelembe, hogy a tartozék iPod vagy iPhone készülékekkel történő használata befolyásolhatja a vezeték nélküli teljesítményt. Az iPod és iPhone az Apple Inc. Egyesült Államokban és más országokban bejegyzett védjegye.



### Megjegyzés

- A típus tábla a készülék alján található.

## 2 Dokkolós hangszugárzó

Köszönjük, hogy Philips terméket vásárolt, és üdvözljük a Philips világában! A Philips által biztosított támogatás teljes körű igénybevételéhez regisztrálja a terméket a [www.Philips.com/welcome](http://www.Philips.com/welcome) címen.

### Bevezetés

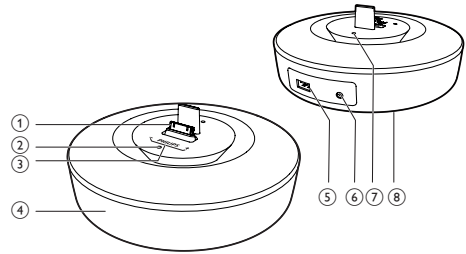
A dokkolós hangszugárzó lehetővé teszi hogy Ön iPod, iPhone és más audioeszközről hallgasson zenét.


### A doboz tartalma

Ellenőrizze és azonosítsa be a csomag tartalmát:

- Főegység
- 1 db AC adapter
- Gyors üzembe helyezési útmutató

### A főegység áttekintése



- ① iPod/iPhone dokkoló
- ② \* \*
  - Az alsó megvilágítás fényerejének beállítása.
- ③ + / -
  - Hangerő beállítása.
- ④ Kijelző
- ⑤ 
  - Az iPod/iPhone készülékét USB-kábelen keresztül töltheti fel.
- ⑥ Tápcsatlakozó aljzat
  - váltakozó áram csatlakoztatása.
- ⑦ ÓRA
  - A kijelző fényerejének beállítása.
- ⑧ Alsó megvilágítás

# 3 Kezdő lépések



## Vigyázat

- A készülék vezérlőinek jelen kézikönyvben leírtaktól eltérő működtetése, illetve működésének módosítása veszélyes sugárzást vagy más szempontból rendellenes működést eredményezhet.

A fejezetben bemutatott műveleteket a megadott sorrendben végezze el. Ha a Philips vállalat ügyfélszolgálatához fordul, szükség lesz a termék típus- és gyári számára. A típusszám és a sorozatszám a készülék alsó részén található. Írja ide a számokat:

Típusszám: \_\_\_\_\_

Gyári szám: \_\_\_\_\_

## Tápcsatlakozás bekötése

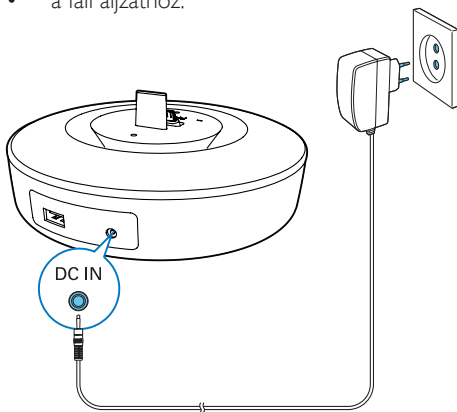


## Vigyázat

- Fennáll a termék károsodásának veszélye! Győződjön meg róla, hogy a tápfeszültség megegyezik az egység hátulján feltüntetett feszültséggel.
- Áramütésveszély! A hálózati adapter kihúzásakor minden esetben a csatlakozódugónál fogva húzza ki azt. A kábelt tilos húzni.
- Az AC adapter csatlakoztatása előtt győződjön meg róla, hogy minden más csatlakoztatást elvégzett.

Csatlakoztassa a hálózati adaptert a:

- a dokkolós hangsugárzó hátulsó részén található tápcsatlakozó aljzathoz.
- a fali aljzathoz.



## Bekapcsolás

Készletléti üzemmódban a dokkolós hangsugárzó automatikusan bekapcsol, ha dokkolt iPod/iPhone eszköz irányából audiojelet észlel.

## Készletléti üzemmódba kapcsolás

A készülék készletléti üzemmódba kapcsol, ha nem észlel audiojelet dokkolt iPod/iPhone eszköz irányából több, mint 15 percig.

# 4 Lejátszás

## Lejátszás iPod vagy iPhone készülékről

A dokkolós hangszugárzón keresztül iPhone/iPod eszközökről is hallgathat zenét.

### Kompatibilis iPod/iPhone

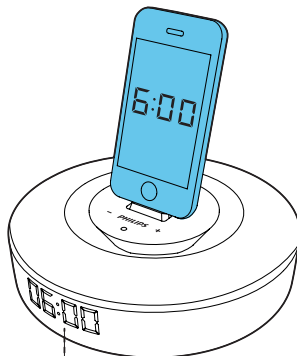
A dokkolós hangszugárzó a következő iPod/iPhone típusokat támogatja.

A következő készülékekhez:

- iPhone 4S
- iPhone 4
- iPhone 3GS
- iPhone 3G
- iPhone
- iPod classic
- 1., 2., 3., 4., 5. és 6. generációs iPod nano
- 1., 2., 3. és 4. generációs iPod touch
- iPod mini

### Az iPod/iPhone betöltése

- Helyezze iPod/iPhone készülékét a dokkolóba.
  - ↳ A dokkolós hangszugárzó összehangolja az időt az iPod/iPhone eszközzel.



6:00

### Az iPod lejátszó eltávolításához

- Húzza ki az iPod/iPhone készüléket a dokkolóból.

### Az iPod/iPhone hallgatása

#### Megjegyzés

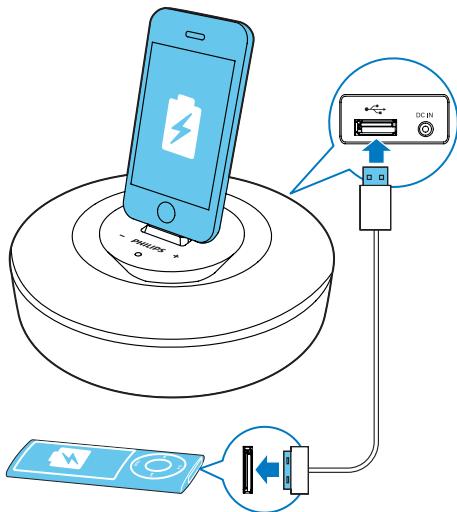
- Ellenőrizze, hogy az iPod/iPhone megfelelően van-e betöltve.
- Kezdje meg az iPod/iPhone eszközökről történő zenelejátszást.
  - ↳ A dokkolós hangszugárzóból fogja hallani a zenét.



## Az iPod/iPhone töltése

Ha a dokkolós hangszugárzót feszültség alá helyezi, a dokkolt iPod/iPhone készülék elkezd tölteni.

- Ha tölteni szeretné az iPod/iPhone készüléket, a dokkolós hangszugárzó USB-aljzatába is csatlakoztathatja.



## Hangerő beállítása

- Lejátszás közben a **VOL +/-** gombot megnyomva növelheti/csökkentheti a hangerőt.  
↳ A hangerőszint megjelenik a kijelzőn.

## Fényerő szabályozása

- A **CLOCK** (óra) gomb ismételt megnyomásával válassza ki a kijelző fényerőszintjét.
- A **\* ☀** opció ismételt megnyomásával válassza ki az alsó megvilágítás fényerőszintjét.

# 5 Termékadatok

## Megjegyzés

- A termékinformáció előzetes bejelentés nélkül módosítható.

## Termékjellemzők

### Erősítő

Névleges kimenő teljesítmény 2X2 W RMS

Jel-zaj arány 77 dB

### Általános információk

Tápfeszültség S018KV0590240  
(adapter) (Philips)  
Bemenet: 100-240 V,  
50/60 Hz, 500 mA;  
Kimenet: 5,9V === 2400mA;

Teljesítményfelvétel 18 W

Méretek - Főegység  
(Sz x Ma x Mé) 176,4 x 176,4 x 77,3 mm

Tömeg - Főegység 0,88 kg

# 6 Hibakeresés



## Figyelem

- A készülék borítását megbontani tilos.

Ne próbálja önállóan javítani a készüléket, mert ezzel a garancia érvényét veszíti.

Ha a készülék használata során problémákba ütközik, nézze át az alábbi pontokat, mielőtt szakemberhez fordulna. Ha a probléma továbbra is fennáll, látogasson el a Philips weboldalára ([www.philips.com/welcome](http://www.philips.com/welcome)) Amikor felveszi a kapcsolatot a Philips képviselőjével, tartózkodjon a készülék közelében, és készítse elő a készülék típus- és sorozatszámát.

### Nincs áram

- Ellenőrizze, hogy az egység tápkábel csatlakozója megfelelően csatlakozik-e.
- Ellenőrizze, hogy van-e feszültség a csatlakozóaljzatban.

### Nincs hang

- Állítsa be a hangerőszintet

### Az egység nem reagál

- Húzza ki, majd csatlakoztassa újra a hálózati csatlakozódugót, majd kapcsolja be ismét a dokkolós hangszugárzót.



Specifications are subject to change without notice

2014 © WOOX Innovations Limited.

All rights reserved.

Philips and the Philips' Shield Emblem are registered trademarks of Koninklijke Philips N.V. and are used by WOOX Innovations Limited under license from Koninklijke Philips N.V.

DS1150\_12\_UM\_V3.0

